

# 広報いずみさの

令和4（2022）年9月1日発行

9月号

No. 813

掲載のイベントなどへ参加する際は、手洗いやマスクの着用などにご協力をお願いします。

※新型コロナウイルス感染症の影響により、掲載のイベントなどが中止・変更となる場合がありますので、必ず市ホームページをご覧ください。（掲載の情報は8月8日現在です。）

## 泉州泉佐野フットボールクラブ 大阪1部リーグで活躍中！



### 広報いずみさの 令和4年9月号 もくじ

防災特集 地域の助け愛……………2・3	人権の広場……………18
新型コロナワクチン接種 ほか……………4	相談……………19
マイナンバーカード……………5	子育て情報……………20・21
9月のTOPICS……………6～11	スポーツ……………22・23
国民年金、後期高齢者医療……………12	市立図書館……………24
消費生活センターだより ほか……………13	イベント・インフォメーション…25～34
けんこう・ふくし……………14・15	採用・募集……………35
いずみさの教育NOW……………16	くらしの情報掲示板……………36・37
いずみさの昔と今……………17	いずみさのフォトニュース……………38・39

**今月の表紙：**泉佐野市を拠点に活動する社会人サッカークラブの泉州泉佐野フットボールクラブ。大阪府のクラブチームが参加する大阪府社会人サッカー1部リーグ（16チーム）に所属し、現在リーグ戦で活躍中です。全国リーグめざして、頑張っています。





防災特集

# 地域の助け愛



災害対策には、

「自助」 自分自身の身の安全を守ること

「共助」 地域など周囲の人たちが協力して助け合うこと

「公助」 消防、警察、自衛隊といった行政による救助・援助の3つがあります。

大災害時は、行政が全ての被災現場に駆け付けられることが困難であり、また行政自体も被災する恐れがあることから、「公助」だけでは限界を迎えてしまう場合があります。そのため、被害をできるだけ少なくするためには、「自助」と「共助」がとても重要となります。

「自助」は、食料や水等備蓄品を準備する、避難経路を確認しておくなど、何をやるのかイメージしやすいですが、では「共助」とはどのようなことでしょうか。

具体的には、地域の団体（自主防災会・町会、民生委員、消防団、青年団など）が「平常時」には見守り活動、防災訓練などを行い、「発災時」には避難所の運営、安否確認、避難誘導などを行うことです。

「共助」は地域の団体がバラバラに活動する（安否確認を自主防災会・町会だけで行うなど）と成り立ちません。「連携・協力（地域の助け愛）」があってはじめて力を発揮します。

みなさんの地域でも、地域の団体が地域のために活動しています。地域に住んでいるみなさんもその一員です。

今年の大防災訓練では、地域の防災訓練に参加してみる、安否確認タオルを出してみる、隣近所に声をかけてみるなど、一人ひとりができることを実践し、地域の一員として「共助」に参加しませんか。



## 大木地区土砂災害訓練

7月31日(日)、大木地区において自主防災組織、消防団、民生委員が協力して訓練を実施しました。

自主防災組織が中心となり、災害対策本部を立ち上げ、消防団が土砂災害警戒区域にお住まいの人を、安否確認のため訪問しました。



### 自主防災組織

防災訓練の実施、災害時の避難所運営など、自分たちの地域のために防災・災害対応を行います。



### 大木区長 田中 貢さん

「共助」は、地域の絆が大事です。隣近所で安否確認をするため、普段からお互いのことを知り、関係を作っておくことが必要となります。

また、自主防災組織だけで災害に対応することは非常に困難です。地区内の消防団、民生委員などと普段から連携・協力して活動しておくことが大切だと思います。



## 大木地区では 地区内で協力し「共助」の取組を実施しています

### 消防団

消防署に勤務している消防職員とは異なり、消防団員は、各自の仕事をしながら、いざ火災や災害が発生すると現場に駆け付け、地域を守るための活動を行います。また、日頃から火災・災害に備え日々訓練を行っています。

大木・土丸地区の消防団である大土分団には現在30人の団員が活躍しています。



### 民生委員

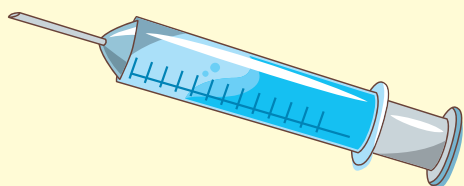
高齢者の困りごと、悩み事の相談に乗ったり、月1回の見守り活動等を行っています。地域にお住まいの高齢者・障害者のことを把握してくれています。





## 新型コロナワクチン接種

- 個別接種…指定医療機関へ直接予約
- ※実施日は指定医療機関で確認してください。
- 集団接種…泉佐野市コロナワクチン コールセンター  
—またはホームページで予約してください。
- 実施日 9月の水・土・日曜日
- 実施場所 関西エアポートワシントンホテル 低層棟  
2階
- ※接種回数により、それぞれ接種対象者・接種間隔  
が定められていますので、ご自身の接種条件を確か  
めて、予約をしてください。
- 問合先 泉佐野市コロナワクチン コールセンター  
☎0120-133-051 (平日 午前9時～午後7時)



## 新型コロナワクチン 3回目接種促進事業

～地域ポイント「さのぼ」5,000ポイントの  
付与は9月接種分で終了となります～

申請方法 3回目のワクチン接種を9月30日(金)まで  
に受けた市民に、順次申請に関する案内を送付して  
います。

申請期限 12月31日(土)

ポイントの利用期限 来年2月28日(火)

問合先 平日 午前9時～午後7時に泉佐野市3回目  
ワクチン接種促進事業事務局 (☎0120-748-801)  
へ

# 50% さのぼポイント還元!!



総額  
**2億**ポイント  
還元  
(2億円相当)

還元ポイント上限  
さのぼ会員様一人あたり  
**10,000円**  
相当

さのぼ 超プレミアム

# ポイント還元祭

8/1月 ▶ 10/31月

※本キャンペーンは予算に達し  
次第、早期に終了する場合が  
あります。

キャンペーン期間中に、さのぼ加盟店舗で、さのぼカードを利用してお買い物をすると、  
後日お買い物金額合計の50%ポイントを還元いたします。 ※さのぼポイントのご利用分は対象外

一部商品やサービス、各店舗の支払い方法の取扱い等によって、さのぼカードをご利用できない場合があります。

ポイント付与 令和4年11月末に対象者のさのぼカードへ自動的に付与いたします。

ポイント使用期限 ポイント付与～令和5年4月30日

キャンペーンに  
関するお問い合わせ **tel.072-464-0101** 平日 10:00～17:00

詳しくは  
こちら





# マイナンバーカードの申込は9月末までがお得です

問合せ 市民課

マイナポイント第2弾に申し込むためには、9月末までにマイナンバーカードの申請が必要です。まだ持っていない人はこの機会にぜひ申請してください。9月頃より市内の商業施設やスーパーなどで、マイナンバーカードの申請サポートを実施します。マイナポイント（最大2万円）は以下の3つの還元で構成されます。

- マイナンバーカードの取得および2万円までのチャージまたは買い物で最大5,000円分を付与
- ※ キャッシュレス決済によるチャージか買い物で25%分をキャッシュバック
- 健康保険証利用申込を行った人へ7,500円分のポイントを付与
- 公金受取口座の登録を行った人へ7,500円分のポイントを付与
- ※ マイナポイントを受け取るには申込が必要です。（令和5年2月末まで）手続きはスマートフォン（マイナポイントアプリ）から簡単に行うことができます。申込が困難な人は市民課で申込をサポートします。平日の開庁時間内に手続きをお願いします。



## 【マイナポイントの手続きに必要なもの】

- マイナンバーカード
- 数字4ケタの暗証番号
- ポイント受取に使用する本人名義のキャッシュレス決済サービスの決済サービスIDおよびセキュリティコード
- 公金受取口座を登録する場合は本人名義の預金通帳

※すでにチャージまたは買い物で最大5,000円分を付与された人、また、事前に健康保険証利用申込および公金受取口座登録を行った人も、残りのマイナポイント（7,500円分×2）を受け取るには、改めてマイナポイント受取申込（ポイント受取に使用するキャッシュレス決済サービスの登録）が必要です。必ず手続きをお願いします。

## なりすましはできません

顔写真入りのため、対面での悪用は困難。

## マイナンバーを見られても悪用は困難

マイナンバーを利用するには、顔写真付き身分証明書などでの本人確認があるため、悪用は困難。

## 持ち歩いても大丈夫！ マイナンバーカードの 安全性

もって



電子証明書を使うため、オンラインの利用にはマイナンバーは使われません

プライバシー性の高い個人情報が入っていません

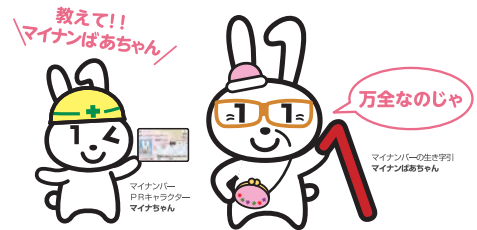
ICチップ部分には、税や年金などの個人情報は記録されません。



うら

## 万全のセキュリティ対策

- 紛失・盗難の場合は、24時間365日体制で一時的に利用停止可能
- アプリ毎に暗証番号を設定し、一定回数間違えると機能ロック
- 不正に情報を読み出そうとすると、ICチップが壊れる仕組み



## マイナンバーについてのお問合せ

マイナンバー総合フリーダイヤル

**0120-95-0178**

平日：9時30分～20時00分 土日祝：9時30分～17時30分（年末年始を除く）

紛失・盗難によるマイナンバーカードの一時利用停止については24時間365日受付

■一部のIP電話等で上記ダイヤルに繋がらない場合  
 050-3818-1250 050-3816-9405

■英語、中国語、韓国語、スペイン語、ポルトガル語  
 対応のフリーダイヤル  
 This telephone number is toll-free corresponding to  
 English, Chinese, Korean, Spanish and Portuguese.

マイナンバー制度について  
 Inquiries about My Num-ber System  
 0120-0178-26

マイナンバーカードの申請方法はこちら



https://www.kojinbangocard.go.jp/kofushinse/





9月21日～30日

秋の全国交通安全運動

交通事故は、いつ、どこで起こるかわかりません。

これを機に、常口頃からルールを守りマナーの実践を習慣づけ、加害者・被害者にならないよう十分に交通安全を心がけましょう。今回の重点は次の4項目です。

【子どもと高齢者を始めとする歩行者の安全確保】

- 歩行者は、道路を横断するときには横断歩道を渡りましょう。交差点では、必ず一旦立ち止まり、青信号でも必ず左右の安全確認をしましょう
- 道路で遊んだり、飛び出しや無理な横断、信号無視、歩きながらのスマートフォン操作など危険な行為はやめましょう
- 外出する時は明るい目立つ色の服装を心がけ、夕暮れ時や夜間は反射材を活用しましょう
- ドライバーは、子どもや高齢者の行動特性を理解し、特に通

- 「飲んだら乗るな、乗るなら飲むな」を遵守しましょう
- 「飲んだら乗るな、乗るなら飲むな」を遵守しましょう

学路や生活道路では、速度を落とすなど安全運転に特に注意しましょう。夕暮れ時は早めにヘッドライトをつけましょう。

【夕暮れ時と夜間の歩行者事故などの防止および飲酒運転の根絶】

- ドライバーは、横断歩道などでは減速し、停止可能な速度で進行しましょう。また、安全に停止できるような速度と車間距離をとって運転しましょう。スマートフォンなどの操作をしながらの運転はやめましょう
- みだりに車線変更をしてはいけません。進路を変更するとき

- 高齢運転者は、参加・体験・実践型の交通安全教育や運転適性診断を積極的に受け、自らの運転適応能力や身体機能の変化の確な認識に基づき、ゆとりある運転行動を心がけましょう
- 全ての座席の同乗者に、シートベルトを着用させましょう
- チャイルドシートは適切に取付け、肩ベルトをしっかり締めるなど正しく使用しましょう
- 「飲んだら乗るな、乗るなら飲むな」を遵守しましょう

- 未就学児を自転車の幼児用座席に乗せるときはシートベルトを着用しましょう
- 自転車に乗る時は、大人も子どももヘルメットを着用しましょう
- 未就学児2人を自転車に乗せる際には、後部座席、前部座席の順に乗せ、降ろす際には、前部座席、後部座席の順に降ろしましょう
- 夕暮れ時は早めにライトをつけましょう
- 損害賠償責任保険に加入しましょう

●飲酒運転は絶対に、しない。させないようにしましょう

【自転車の交通ルール遵守の徹底】

- 自転車に乗るときは、信号や一時停止などの交通ルールを守り、歩行者の横を通行する際は減速し十分な距離を取り、安全な通行を心がけましょう
- 運転中のイヤホン・スマートフォンなどの使用、一人乗り、傘差しなどの危険な運転はやめましょう
- 未就学児を自転車の幼児用座席に乗せるときはシートベルトを着用しましょう
- 自転車に乗る時は、大人も子どももヘルメットを着用しましょう
- 未就学児2人を自転車に乗せる際には、後部座席、前部座席の順に乗せ、降ろす際には、前部座席、後部座席の順に降ろしましょう
- 夕暮れ時は早めにライトをつけましょう
- 損害賠償責任保険に加入しましょう

- 二輪車運転者は、安全な速度で走行し、交差点では一時停止

- 二輪車の交通事故防止



かんくうNEWS

問合先 関西国際空港案内 (☎455-2500)  
ホームページ <https://www.kansai-airport.or.jp/>

■関西国際空港 スカイトラックスの国際空港評価2部門で世界1位に！

関西国際空港が、スカイトラックス社※が発表する空港ランキング「World Airport Awards 2022」において、手荷物取り扱い部門の「World's Best Airport for Baggage Delivery 2022」とLCCに特化した旅客ターミナル部門の「World's Best Low-Cost Terminal 2022」の2部門で第1位を受賞しました。関西国際空港では1994年の開港以来、空港が原因となって手荷物が紛失する「ロストバゲッジ」が1度も起こっていません。

また2012年にLCC専用ターミナルとしてオープンした第2ターミナルでは、国内空港で初となるウォークスルー型免税店舗や手荷物検査を効率化するスマートレーンを導入するなど、快適な空間づくりに取り組んでいます。

関西エアポートグループは、引き続き、空港を利用されるお客さまが快適で楽しい時間を過ごせるような環境づくりを進めてまいります。

※スカイトラックス社…イギリスの航空サービスリサーチ会社



●交差点では速度を控え、特に左折時の巻き込みや、右折時の

●ヘルメットは必ずかぶり、プロテクターを装着しましょう

●ドライバーは、二輪車は実際よりも小さく、遅く、遠くに見えるという特性を理解し注意しましょう

●対向二輪車の動きに注意して運転しましょう

交通安全運転者講習会

「秋の全国交通安全運動」を前に開催している交通安全運転者講習会は、新型コロナウイルス感染症の感染状況を踏まえた上で、8月29日(月)以降に「開催または中止」についてホームページでお知らせしますのご確認いただくか、泉佐野警察署または道路公園課にお問い合わせください。

問合先 道路公園課



点検していますか？

住宅用火災警報器

火災による死者（放火自殺者など除く）の多くは、住宅火災で発生しています。火災の発生をいち早く知ることで素早い避難につながる、住宅用火災警報器は、命を守るための有効な機器です。

しかし、住宅用火災警報器は、電化製品のため電池切れや故障などで作動しない場合があります。定期的な作動確認をお願いします。

【作動確認方法】

- 本体の点検ボタンを押す
- 点検ひもを引く
- ※ 確認の結果、鳴動すれば問題なし。



作動しない場合は、本体の交換を検討してください。（住宅用火災警報器の交換目安は10年です）大切な家族の命を守るため、適切な維持管理をお願いします。

**問合せ先** 泉州南広域消防本部  
警防部 予防課（☎469・0886）  
Fax 460・2119

消防指令センター

大規模災害時に一人でも多くの命を救うために

消防指令センターでは、大地震や風水害などの大規模災害時に多くの119番通報を受付しますが、限られた数の消防車や救急車を、緊急度の高い災害場所や重症の傷病者のもとへ優先して出動させる



非常時コールトリアージとは？

通常の消防力では対応できない災害が発生した場合に限り、オペレーターが、災害や傷病者の緊急度を通報段階で判定し、出動の可否・優先順位を決定するものです。通報内容により「緊急」「準緊急」「低緊急」の3つに分類後、「最優先出動」「順次出動」「後刻対応又は対応否」の出動順位に振り分け、対応するものです。

次の要件に該当する大規模災害時などにのみ実施するもので、平常時は行いません。非常時コールトリアージの運用中は、通常の出動体制と異なりますので、ご理解をお願いします。

非常時

コールトリアージの実施要件

- 大地震や台風、集中豪雨などにより泉州地域に広域災害が発生し、消防対応能力を超える多数の119番通報を受信する場合
- 消防対応能力を超え、大阪府下または他府県の消防応援隊が到着するまでに相当な時間を要すると判断した場合
- 庁舎・消防車両・勤務員が多数被災し、消防活動などを正常に行えない場合

お願い

119番は、命をつなぐ大切な回線です。火災・救急・救助・災害要請以外の問い合わせはご遠慮ください。

- 災害案内：☎463・0009（自動音声）
- 病院照会：☎469・0119

【他機関の問合せ先】

- 病院に行くべきか？救急車を呼ぶべきか？救急安心センター（#7119）または☎06・6582・7119
- 停電時：関西電力送配電コールセンター（☎0800・777・30081）
- ガス停止など：大阪ガス導管ダイヤル（☎0120・544・2009）

**問合せ先** 泉州南広域消防本部  
警防部 指揮司令課（☎460・0119）  
Fax 460・2119

AED（自動体外式除細動器）設置事業所のみなさんへ

9月9日は「救急の日」です。AED（自動体外式除細動器）設置事業所のみなさんは、いざという時にきちんとAEDを使えるように日常点検をお願いします。  
【日常の点検】 AED本体の作動状況を表示するインジケータのランプの色や表示により、正常に動く状態かを確認し、記録してください。  
【消耗品の管理】 電極パッドやバッテリーは使用期間が決まっているので、交換時期などを記載した表示ラベルを取り付け、期限が切れないよう適切に交換してください。特に点検の担当者が代わった時は注意が必要です。点検の必要性を十分に認識するとともに、しっかり引継をしましょう。



【サポートサービスの活用】 日常の点検が難しい場合、製造・販売会社が提供しているサポートサービスを活用する方法もあります。また、AEDの管理自体を委託する方法もあるので、お持ちのAEDの製造・販売会社に問い合わせてください。

【設置情報の登録】 AEDは高度管理医療機器、特定保守管理医療機器として、製造・販売会社が設置場所を登録・管理していますので、廃棄や譲渡する時は、必ず製造・販売会社に連絡してください。

問合せ先 泉州南広域消防本部 警防部警備課（☎462-1080 Fax460-2119）

火災・救急・救助は  
～局番なしの☎119番～  
携帯電話からも…局番なしの☎119番

医療機関照会・救急医療相談  
救急安心センターおおさか  
携帯電話・プッシュ回線からは…☎#7119  
IP電話・ダイヤル回線からは…☎06-6582-7119



## 運転免許証を自主返納した 70歳以上の高齢者に 「さのぼ」を進呈します

「さのぼ」を進呈します

平成31年4月1日以降に運転免許証を自主返納した泉佐野市に住所を有する自主返納時70歳以上の高齢者100人に「さのぼ」10万ポイントを進呈します。（100人を超えた場合は抽選）申請には「申請による運転免許の取消通知書」の写しおよび生年月日の確認できる身分証明書の写し（「運転経歴証明書」の写しのみは不可）が必要となります。

自主返納手続きは、光明池運転免許試験場もしくは最寄りの警察署で手続きができます。

問合せ 道路公園課

※申請は10月中旬頃から郵送受付のみで予定しています。申請期間など詳しくは広報10月号でお知らせします。



## 自転車盗難防止 鍵をかけていますか？

大切な自転車

大阪で最も多い犯罪は自転車の盗難です。（令和3年中17,078件）

自転車の盗難の約半数は鍵をかけていない状態で被害にあっています。大切な自転車を守るために、駐輪する際は、たとえ短時間であっても必ず鍵をかけましょう。

また、自転車防犯登録は法律上の義務です。（自転車の安全利用の促進及び自転車等の駐車対策の総合的推進に関する法律）自転車防犯登録は自転車盗難の予防と被害の早期回復に役立ちます。

フリマアプリや知人間で自転車を譲渡する際の注意点

最近、フリマアプリなどを利用した自転車の譲渡に関わるトラブルが増えています。

- 防犯登録は個人情報です。
- 自転車の受渡しの前に防犯登録の抹消は済んでいるのか、譲渡証明書があるかを確認してください。
- 他人名義の防犯登録データを抹消するには本人（名義人）の委任状が必要です。

問合せ 大阪府自転車商防犯協力会（☎06・6629・0750 <http://bouhankun.com/>）



QRコード

## 石綿読影の精度に係る調査

この調査は、環境省から委託を受け、市の肺がん検診に併せて、胸部X線写真による石綿関連疾患の読影を行うことにより、実施するものです。肺がん検診の機会を利用し、石綿関連疾患が発見できる体制の整備に資するため、石綿関連疾患の読影精度向上を目的としています。

対象 市の肺がん検診対象者における胸部X線検査受診者のうち、本調査を希望する人（精密検査対象者を除く）

調査方法 市が実施する「肺がん検診」（問診・胸部X線検査）

において、「異常なし」の結果であった人の画像を指定医療機関にて一次読影し、異常なしの場合には環境省にて二次読影の上、判定します。

費用 問診・胸部X線検査（肺がん検診）…無料

※精密検査が必要な場合のCT検査以外の検査は自己負担となります。

調査への参加方法 9月7日（水）

（26日）に電話（☎0120・188・489 「日曜日、祝日除く」の午前8時30分～午後7時）またはインターネット（さの健康ナビ）で予約してください。聴覚障害の人：Fax 461・4571

問合せ 健康推進課

※10月30日（日）、11月2日（水）の肺がん検診日を石綿読影の精度に係る調査併設日としています。



予約用QRコード

## コンビニ交付サービス メンテナンスに伴う サービスの一時停止

メンテナンスのため、交付サービスを一時停止します。ご理解ご協力をお願いします。

停止期間 9月9日（金）

午後5時30分～終日

停止内容 戸籍全部事項・個人事項証明書、戸籍の附票の写し

問合せ 市民課

## 共同浴場 指定管理者募集

指定管理者募集

鶴原共同浴場（扇湯）、榎井共同浴場（旭湯）を管理運営する指定管理者を募集します。

施設名・住所

- 鶴原共同浴場（扇湯）…鶴原1091番地の1
- 榎井共同浴場（旭湯）…南中榎井550番地の1

指定期間 令和5年4月1日～令和10年3月31日

おもな業務 共同浴場の運営、施設の維持管理ほか

募集要項配布 9月5日（月）～13日（土）日曜日除く の午前9時～午後5時

現地説明会

- 鶴原共同浴場（扇湯）…9月16日（金）午前10時～11時
- 榎井共同浴場（旭湯）…9月16日（金）午後2時～3時

応募書類の受付・問合せ 9月29日（木）～10月4日（火）（土・日曜日除く）の午前9時～午後5時

に地域共生推進課へ直接、持参してください。

※応募資格など詳しくは募集要項をご覧ください。募集要項はホームページからダウンロードできます。



9月は環境美化月間

全国的にごみの減量化・分別化の取組が進められています。また、清潔でみどり豊かな美しいまちづくりは、すべての市民が望んでいることです。

【早朝駅前クリーン活動】日時 9月9日(金)

午前7時30分～8時30分  
市内の駅周辺を中心に、街頭啓発活動や清掃活動を実施し、市民のみなさんに環境美化の重要性を訴えます。

【市内クリーン活動】

9月の各日曜日、町会・自治会を中心に、地域の公共地の清掃活動を実施します。

※クリーン活動では家庭や事業所からのごみ、粗大ごみは絶対に出さないでください。

問合せ 環境衛生課



資源ごみ

紙類・古着の出し方

紙類は品目ごとに分け、ビニールやガムテープなどの異物は取り除いたうえ、ひもで十字にしばって出してください。(新聞については、販売店からもらえる排出用のビニール袋などを使用できます。)

段ボール、紙袋などを排出用の容器として使用したもの、異なる品目を一緒にしたもの、紙類以外の粗大ごみなどを混入したものは回収できません。古着は、市販の無色透明な袋(45ℓ程度までの大きさ)に入れて出してください。

問合せ 環境衛生課



▲間違いの例(段ボール、紙袋などを排出用の容器として使用している)

ひもやビニールテープ

長いごみの処分

ひもやビニールテープなどの長いごみをそのままの状態ですと、焼却炉への投入作業が困難になります。業務の遅延や火災の原因になる可能性がありますので、必ず3mまでに切って束ねて出してください。

問合せ 環境衛生課



▶長いごみを焼却炉の投入口につまぐ入れられない様子

路上喫煙、犬フンの放置

禁止区域での路上喫煙、並びに公共地での犬フンの放置は条例違反です。巡視員が市内を巡回し、違反者に対して是正命令を行い、是正措置を行っていない人には、路上喫煙の場合1,000円、犬フンの放置の場合は10,000円の過料徴収を行っています。

市民のみなさんのご協力により、全体的な犬フンの放置件数は減少傾向にあります。現在は

も多数放置されている地域が見られます。市民のみなさんには、引き続きご協力をお願いいたします。

また、放置フン対策「イエローカード作戦」を各地域のみなさんで実施していただけるよう、カードやその他活動に必要な材料などを提供しています。詳しくは問い合わせてください。

問合せ 環境衛生課

勇気の一歩

列車内ちかん被害相談

「いちばん良い方法を考えましょう!」

鉄道警察隊では24時間、相談を受け付けています! ちかんなどの被害に遭われた人や目撃された人は、一人で悩まず相談してください!

問合せ 大阪府警察 鉄道警察隊

☎06・6885・1234



「二セ税務職員」からの電話(振り込め詐欺)に「注意ください」

税務職員を装い、個人情報や聞き出そうとする電話や「振り込め詐欺」が全国で多発しています。

税務職員が市税の還付金の受取のため、銀行やコンビニエンスストアなどのATM(現金自動預け払い機)の操作をお願いしたり、口座の暗証番号を伺うことはありません。本市での還付金の受取方法は基本的に口座振込によります。

不審に感じた場合は、即答せず、相手の所属、氏名および電話番号を確認のうえ、一度電話を切り、税務課まで問い合わせてください。

問合せ 税務課

固定資産税・都市計画税の第3期分 納期限は9月30日(金)です

忘れずに納めましょう。

問合せ 税務課



### 総務大臣表彰受賞

行政相談委員 土原直美さん（令和4年6月30日付）

#### 行政相談に関する主な活動

平成15年4月に行政相談委員として委嘱されて以来、泉佐野市役所において定期的に相談所を開設し、住民からの相談を受け付けている。

また、大阪行政相談委員協議会主催の行政相談所の開設および運営活動を積極的に行っている。

問合せ先 人権推進課



申請は9月末まで！

### 泉佐野市事業復活支援金

申請期限は9月30日(金)（当日消印有効）です。

問合せ先 平日 午前9時～午後5時に泉佐野市事業復活支援金コールセンター（☎463-3977）へ

※詳しくは、市ホームページまたは広報7月号をご覧ください。



### 第17回 泉佐野観光ボランティア養成講座

泉佐野市の観光推進のため、訪れる観光客を温かくお迎えし、泉佐野の歴史・文化・伝統などを案内できるように、講義と現地研修を通じ、市の歴史や文化を共に学びませんか。

**対象** 泉佐野の観光に興味のある人  
※講座終了後は泉佐野観光ボランティア協会に入会できる人（市外在住可）

**定員** 10人（先着順）

**講師** 中室昇治（泉佐野観光ボランティア協会 会長）、太田 均さん（大阪観光大学 講師）、松井 萌（レイクアルスタープラザ・カワサキ歴史館いずみさの 学芸員）、木ノ元 誠（泉佐野市観光協会 専務理事）、泉佐野観光ボランティア協会 研修ガイド

**受講料** 1,000円（資料代、傷害保険料、拝観料など含む）

**申込・問合せ先** 9月24日(土)（当日消印有効）までに往復ハガキまたはeメールで郵便番号、住所、氏名、年齢、性別、電話番号を記入し、「泉佐野観光ボランティア養成講座申込」と明記のうえ、泉佐野観光ボランティア協会（午前10時～午後4時 〒598-0007 泉佐野市上町3丁目11-47 観光情報センター内 ☎458-3901 Fax415-1427 eメール：sanonoeemon@rinku.zaq.ne.jp）へ  
※詳しくはホームページ（<https://www.izumisano-kanvora.com>）をご覧ください。

日時（全5回）		場所	内容（テーマ）
10月12日(火)	午後1時～4時	大阪観光大学	開講式、基調講演「観光と地域振興」
10月29日(土)	午前10時～正午	レイクアルスタープラザ・カワサキ歴史館いずみさの	泉佐野市の歴史的観光資源
	午後1時～4時	さの町場	フィールドワーク
11月13日(日)	午後1時～4時	犬鳴山	フィールドワーク（犬鳴山修験道資料館）
11月27日(日)	午後1時～4時	日根野	フィールドワーク（日根荘）
12月9日(金)	午後1時～4時	レイクアルスタープラザ・カワサキ生涯学習センター	「泉佐野市の観光振興について」、観光ボランティア協会の活動内容・入会手続き、修了証授与 ほか

ホームページQRコード▼






9月10日～16日 自殺予防週間

～ひとりで悩まないで～

問合せ先 地域共生推進課

悩みを抱えている人は、一人で悩まず、専門の相談機関に相談してください。  
また、身近な人の悩みに気づいたら、温かく寄り添いながら、悩みに耳を傾け、専門家への相談をすすめ、じっくりと見守りましょう。

～こころの健康に不安を感じたら～

	名称【開催日時】	電話番号
各団体	関西いのちの電話【24時間、365日】	☎06-6309-1121
	大阪自殺防止センター【金曜日 午後1時～日曜日 午後10時】	☎06-6260-4343
	こころの救急箱 【月曜日 午後7時～火曜日 午前3時、木・土曜日 午後7時～10時】	☎06-6942-9090
	自殺予防いのちの電話（フリーダイヤル） 【毎日午後4時～9時、毎月10日 午前8時～翌日 午前8時】	☎0120-783-556
大阪府	こころの健康相談統一ダイヤル 【9月1日(木) 午前9時30分～9月30日(金) 午後5時は24時間体制】	☎0570-064-556 ※一部のIP電話などからは接続不可
	こころの電話相談 【月・火・木・金曜日（祝日、年末年始除く） 午前9時30分～午後5時】	☎06-6607-8814
	若者専用電話相談（わかぼちダイヤル） 【水曜日（祝日、年末年始除く） 午前9時30分～午後5時】	☎06-6607-8814
	泉佐野保健所【月～金曜日（祝日除く） 午前9時～午後5時45分】	☎462-4600
	大阪府妊産婦こころの相談センター 【月～金曜日（祝日、年末年始除く） 午前10時～午後4時】	☎0725-57-5225
	～自死遺族相談（予約制）～ 大阪府こころの健康総合センター 【月～金曜日（祝日、年末年始除く） 午前9時～午後5時45分】	☎06-6691-2818
	～新型コロナウイルス感染症に関するこころのケアについて～ 新型コロナこころのフリーダイヤル 【土・日曜日、祝日、年末年始を含む毎日午前9時30分～午後5時】	☎0120-017-556 ※一部回線などからは接続できない場合あり
	～新型コロナ専用～ 大阪府こころのほっとライン（SNS相談） 【毎週水・土・日曜日 午後5時30分～10時30分（受付：午後10時まで）】	 QRコード
泉佐野市	基幹包括支援センターいずみさの 【月～金曜日（祝日、年末年始除く） 午前8時45分～午後5時15分】	☎464-2977 ホームページ ( <a href="https://izumisanoshakyo.or.jp">https://izumisanoshakyo.or.jp</a> )

**【泉佐野市で開催されるイベント】**

■死別の悲しみに向き合おう  
～グリーンケアとはなにか～  
大切な人を亡くした悲しみは様々なストレスとなり、心身の不調をもたらします。グリーンケアを学ぶことでつらい心と身体を癒すことにつながります。

日時 9月14日(水) 午後2時～3時30分  
場所 レイクアルスタープラザ・カワサキ生涯学習センター  
対象 市内在住・在勤の人  
定員 50人（先着順）  
講師 坂口幸弘さん（関西学院大学 人間科学科教授）  
申込・問合せ先 9月12日(月)までに電話、FAXまたはeメールで氏名、住所、連絡先、参加動機を記入し、基幹包括支援センターいずみさの（☎464・2977 Fax462・5400 eメール：kkan@izumisanoshakyo.or.jp）へ ※受講無料

■一人で悩まず相談を  
新型コロナウイルス感染症拡大で心配ごとや不安なことが増えています。あなたの悩みごとの相談窓口やストレス解消法をパネルで紹介いたします。

日時 9月27日(火)～29日(木) 午前10時～午後5時  
※最終日は午後4時まで

【同時開催～個別相談～】  
日時 9月27日(火) 午前10時～正午、9月29日(木) 午後1時～4時  
対象 新型コロナウイルス感染症の影響で経済的な心配や不安のある人  
※申込不要、参加無料。直接会場へお越しください。

場所 イオンモール日根野であいの広場  
問合せ先 基幹包括支援センターいずみさの（☎464・2977）



# 国民年金

問合せ 国保年金課

インターネットサービス

「ねんきんネット」を

ご利用ください

「ねんきんネット」とはいつでも自身の年金加入記録をインターネットで確認することができるサービスです。

いつでも最新の年金記録が確認できます。年金の「もれ」や「誤り」の発見が容易になります。

※ねんきんネットのサービス登録は ([https://www.nenkin.go.jp/n\\_net/](https://www.nenkin.go.jp/n_net/)) から

## 問合せ

●ねんきんネット専用ダイヤル (☎0570・058・555)  
●IP電話・PHS用 (☎03・6700・1144)



## 後期高齢者医療制度

### 問合せ

●大阪府後期高齢者医療広域連合(窓口負担)：☎06・7501・0437、保険料：☎06・4790・2028、給付事務：☎06・4790・2031  
●厚生労働省コールセンター(☎0120・002・719)  
●国保年金課

## 後期高齢者医療

### 被保険者証が変わります

10月から「後期高齢者医療被保険者証」が「黄色」に変わります。新しい被保険者証は、9月下旬までに送付します。有効期限は来年7月31日までとなっております。届いた日から使用できます。また、現在お持ちの被保険者証(水色)は新しい被保険者証(黄色)が届いたら破棄していただくか、国保年金課窓口へお返しください。

## 医療機関での

### 自己負担割合

医療機関での自己負担割合は10月1日から、一定以上の所得のある人は、現役並み所得者(窓口負担割合3割)を除き、医療費の窓口負担が2割になります。

す。

2割負担と判定された人には、施行後3年間は外来の月々の負担増加額が3,000円までとなる配慮措置があります。

■3割負担：同一世帯に令和4年度の住民税課税所得(各種所得控除後の所得額)が145万円以上の被保険者がいる世帯

●この世帯に属する被保険者は個人の令和4年度の住民税が課税される所得額が、145万円未満であっても3割負担となります。

●同一世帯の被保険者(昭和20年1月2日以降生まれの被保険者およびこの人と同じ世帯に属する被保険者が対象)の賦課のもととなる所得金額の合計額が210万円以下の場合には3割負担ではない判定となります

■2割負担：3割負担に該当せず、同一世帯に令和4年度の住民税課税所得が28万円以上の被保険者がいる場合で次の要件に該当する世帯

●同一世帯に被保険者が一人の世帯：「年金収入(\*1)+その他の合計所得金額(\*2)」が200万円以上

●同一世帯に被保険者が複数い

る世帯：「年金収入(\*1)+その他の合計所得金額(\*2)」の合計が320万円以上の世帯(\*1) 遺族年金や障害年金は含みません。

(\*2) 事業収入や給与収入等から、必要経費や給与所得控除等を差し引いた後の金額のことです。

■1割負担：3割負担または2割負担に該当しない世帯

●有効期限内でも、世帯の状況や所得の更正等により、自己負担割合が変わることがあり、後日、差額の2割相当額の請求、または、還付をさせていただく場合があります。

●3割負担の場合でも次の要件に該当する人は、申請すること、申請の翌月から、2割負担または1割負担に変更となります。

●同一世帯に被保険者が1人の世帯：被保険者の前年の収入額が383万円未満

●同一世帯に被保険者が1人で、かつ、同一世帯に70歳以上75歳未満の人がいる世帯：被保険者の前年の収入額が383万円以上で、被保険者本人および同一世帯に属する70歳以上75歳未満の人の前年の収入合計額が

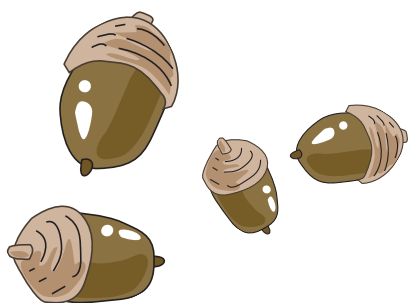
520万円未満

●同一世帯で被保険者が2人以上の世帯：被保険者の前年の収入合計額が520万円未満

## 2割負担になる人への

### 事前申請

後期高齢者医療制度において、2割負担となる人で高額療養費の口座が登録されていない人を対象に、9月下旬に大阪府後期高齢者医療広域連合から事前に口座を登録するためのお願いを郵送します。届いたら申請書に必要事項を記入いただき、同封の返信用封筒で返送してください。申請書を提出いただくことで、口座が登録されます。高額療養費の支給対象となった場合、登録いただいた口座へ自動的に払い戻されます。







▲イラスト：黒崎 玄

**【事例1】**  
大手通販サイトからクレジットカードカード番号を登録し直すようにとのメールが来たので、記載されていたURLをクリックし名前やカード番号などを入力した。その後、約1万7千円分のカード利用がされていたことが判明した。(80歳代 男性)

**【事例2】**

大手カード会社から「不正利用の事例が多いので確認するように」とメールが届き、URL



実在する組織をかたる  
フィッシングメールに注意!

をクリックしカード番号などを入力した。その後、カード会社から「通信販売で不正な利用が確認された」と連絡があった。5万円ほどの買い物をされていた。(70歳代 男性)

**【ひんごアドバイザー】**

●通販サイト、クレジットカード会社、フリマサービス運営事業者、携帯電話会社などの実在する組織をかたり、パスワードやアカウントID、暗証番号、クレジットカード番号などの情報を詐取するフィッシングの手口が多く発生しています。

●メールに記載されたURLには安易にアクセスせず、事業者の正規のホームページでフィッシングに関する情報がないか確認しましょう。日ごろから公式アプリやブックマークした事業者のサイトにアクセスすることを習慣にしましょう。

●メールのURLにアクセスし、個人の情報を入力してしまうと、クレジットカードや個人情報などを不正利用されるおそれがあります。もし、アクセスしてしまっても、個人情報には絶対に入力してはいけません。

参考…(独)国民生活センター「見守り新鮮情報 第420号」

困った時は、消費生活センターにご相談ください。

中国伝統の祭り ～中秋節～

前回の広報ではスペースの都合で中秋節を十分に紹介できなかったため、今回はこれまで紹介されていなかった部分を改めて紹介します。旧暦の8月15日(新暦の今年9月10日、毎年変更されます)は、伝統的な中国の祭りである中秋節です。中国には春節、清明節、中秋節、端午節と四つの伝統節(祭り)があります。

**【中秋節とは】**

中秋節には、古くから現在に至るまで、嫦娥(じょうが)が月に舞い上がる、呉剛(ごこう)がモクセイの木を切り続けるなど、多くの神話や伝説があります。それらが中秋節に不思議な色を付けています。しかし、一般人の私

たちにとって中秋節はそれほど謎ではありません。最も重要なのは「団圓(だんえん)」という言葉です。「団圓」は長く別れ別れになっていた人どうしが、再びめぐりあうという意味です。子どもの頃の中秋節の印象を今でも覚えています。それはさまざまな味の月餅でした。クラウドレッグの月餅、五芯の月餅、緑茶の月餅、生姜茶の月餅、雪の月餅、すべての味は香りの記憶です。

**【月餅の紹介】**

月餅には地域性があり、主に広東風、北京風、蘇州風、潮州風、雲南風などに分けられます。その中でも広東風、北京風、蘇風(蘇州、上海近く)、雲南風の4つが中国月餅の主な種類です。月餅の種類ごとに地元の食生活と密接な関係があり、それぞれ独自の特徴があります。広東風の月餅は、一般的に円形または正方形です。色に関しては、外皮の色が異なります。広東省、広西チワン族自治区、江西省で一般的に人気があります。広東風の月餅は、皮が薄く、中身が厚く、やわらかい味わいが特徴で、中身は主に甘みと塩味の2種類に分けられます。



◀月餅

**【中秋節の感想】**

誰かが言った：「家を出る目的は再び家に帰るためです。世界のどこにいても、車で1時間以内であろうと、数千マイル離れていようと、家に灯をともすために私は異国の地で努力するのです」

中秋節の月は、家を出てから心の中で一番深くてやわらかい思いです。どこまで行っても、頭を上げたときに見える月がいつも家に帰る道を案内してくれます。

今月の中国語  
中秋節(ゾン チウ ジェ)：中秋節  
月餅(ユエ ピン)：月餅  
団圓(タン イン)：団らん



▶国際交流員 趙鑑



**認知症初期集中支援チーム**

**「いきいきサポートいずみさの」がサポートします！**

認知症の人とご家族が住み慣れた地域で安心して暮らせるように認知症専門医（サポート医）と医療・介護・福祉の専門職がチームとなり、医療や介護サービスにつながるように支援を行います。

**活動内容** 認知症が疑われる人や、認知症の人とその家族に、チーム員（専門職）が訪問し、認知症についての困りごと、心配なことを伺います。その上で、今後の対応について、本人やご家族と一緒に考え、医療や介護サービスに関する情報提供や助言を行います。支援の期間はおおむね、6カ月間です。

**対象** 認知症が疑われる人、または認知症の人で、自宅で生活している40歳以上の市民のうち、次のいずれかに該当する人

- 認知症の診断を受けたいが本人が受診を拒否している
- 介護保険サービスにつながっていない、または中断している
- 認知症の症状が強いため、対応に困っているなど

**相談・問合先** 基幹包括支援センターいずみさの（☎464-2977 Fax462-5400）

**水道基本料金の減免制度**

65歳以上の人だけで構成される高齢者世帯は、水道など基本料金の減免を受けられる場合があります。申請を希望する場合は、所得制限がありますので、まず電話で問い合わせてください。

**問合先** 健康推進課



**9月は健康増進月間**  
健康なまちいずみさの  
みんなであつなぐ  
健康づくりと食育の環

市では、標記の基本理念のもと健康寿命の延伸を基本目標に、令和2年3月に「第2次泉佐野市健康増進計画・食育推進計画」を策定しました。平成28年3月に健康都市宣言も行い、すべての市民が健康に暮らせるまちの実現をめざしています。

**講演会 当事者が語る「ひきこもり」**

～不登校、ひきこもりの経験者と家族がそれぞれの思いをお話します～

身近な人が「ひきこもり」のようで心配だけど、どのように接したら良いか、どんな思いなのか分からないと感じたことはありませんか。この講演会では、外からは見えづらい当事者の思いや、家族や支援者、身近な人ができることや考えてほしい視点について、不登校やひきこもりの経験者とひきこもる子を持つ家族がお話します。「誰もが生きづらい」と言われる現代社会において、いつでも誰でもひきこもりになる可能性はあります。誰もが安心して生きられる社会づくりのために、一緒に考えてみませんか。

また、講演会終了後に「小さな交流会」を開催します。

**日時** 10月4日(木) 午後2時～4時（開場：午後1時30分）

**場所** 東大阪市立男女共同参画センター「イコーラム」

ホール（近鉄奈良線「若江岩田」駅北側すぐ）

**対象** ひきこもり当事者、ご家族、支援者、関心のある人など

**定員** 200人（先着順）※定員に満たない場合は当日参加可

**主催** （一社）ひきこもりUX会議

**申込・問合先** 9月1日(木)～10月3日(月)に電話またはオンラインフォームで（社福）つむぎ福祉会 くるみ 東大阪（☎06-6727-0535）へ

●電話…月～金曜日（祝日除く）の午前9時～午後5時（10月3日は午後4時まで）

●オンラインフォーム…<https://forms.gle/ZFyTyajRJjma4qFW9>（10月3日は午後5時まで）

※参加無料



QRコード

**小さな交流会**

ひきこもり当事者や経験者はもちろん、ご家族や支援者、地域の人など、ひきこもりに関心のある人で集ってみませんか。安心して集まれる場は誰にでも必要です。

「こんな状態にあるのは自分だけではないか」「何かできることはないだろうか」と思う人たちが少人数に分かれて対話交流をします。気軽に参加してください。



**司会：林 恭子**

（一社）ひきこもりUX会議共同代表理事。高校2年生で不登校、20代半ばでひきこもりを経験する。2012年から当事者発信を開始し、イベント開催や講演、研修会の講師などの当事者活動をしている。著書：「ひきこもりの真実-就労より自立より大切なこと」（ちくま新書）



**講師：泉谷ふみの**

通称Izu。「あみだな」運営者。3人の息子の母。それぞれの子の紆余曲折を経て今に至る。横浜在住時にひきこもりや不登校に悩む親の吐き出し場所として「あみだな」を立ち上げ、たくさんの出会いを得て、現在は、立場の違う者同士が集い、自分を語り、共に考える場になっている。三男の生きる力を信じ、次男家族の援助に奮闘中。愛媛県出身、大阪府高石市在住。



**講師：石崎森人**

1983年生まれ。幼い時から生きづらさを抱え、24歳から2年半ほどひきこもる。生きづらさやひきこもりを脱した経験を生かし、執筆や講演などを行っている。現在は（一社）ひきこもりUX

会議理事、ひきこもり当事者、経験者発信メディア「ひきポス」の編集長など幅広く活動中。

## 集団がん検診（予約制・先着順）

～元気で「もしも」のためです がん検診～（健康マイレージ対象）



問合先 健康推進課

日時・種別 表のとおり

予約受付期間	検診日	時間	場 所	がん検診の種別
9月7日(水)～26日(月) ※定員になり次第終了	10月30日(日)	午前（*1）	健診センター	結核・肺、胃、大腸、乳、子宮（*2）
	10月30日(日)	午後	健診センター	結核・肺、胃、大腸、乳、子宮（*2）
	10月31日(月)	午前	健診センター	結核・肺、胃、大腸（*2）
	11月2日(水)	午前（*1）	健診センター	結核・肺、胃、大腸
	11月16日(水)	午後	泉佐野市役所	乳、子宮（*3）

※受付時間：午前は9:00～11:30、午後は13:30～16:00（予約時間は申込時にお知らせします。）

（\*1）…肺がん検診の希望者に石綿読影の制度に係る調査併設日です。石綿読影制度向上に向けた知見を収集し、その普及を図ることで、市民の胸部エックス線検査を活用した健康管理により、石綿関連疾患が発見できる制度をめざすためのものです。

（\*2）…加入している医療保険の種類に関係なく、特定健診とがん検診がセットで受けられます。ただし、泉佐野市国民健康保険・全国健康保険協会（協会けんぽ）以外は、事前に参加している医療保険者に受診可能か確認のうえ、受診券の発行を受けた後、申し込んでください。

（\*3）…3歳半健診併設日です。インターネットの申込となります。

▼インターネット  
予約用QRコード

### 申込

●インターネット予約 (<https://izumisano-sanokenkonavi.secure.force.com>)

9月7日(水) 午前8時30分～26日(月) 午後7時

※「さの健康ナビ」で検索するか、右のインターネット予約用QRコードからもアクセスできます。

●電話予約 9月7日(水)～26日(月)（日曜日、祝日除く）の午前8時30分～午後7時にフリーダイヤル ☎0120-188-489（聴覚障害の人限定 Fax461-4571）へ

●先行予約受付 ～がん検診受診促進キャンペーン～（健康推進課での窓口予約）

電話での予約混雑をさけるため、5人以上の申込で通常の申込期間に先行して予約ができます。申込期間が同一であれば検診日は全員が同日でなくても構いません。申込チラシに必要事項を記入し、代表者が先行予約受付日（9月5日(月)）に健康推進課へ5人分以上提出してください。予約結果はその場で代表者へお知らせします。

※申込チラシは市ホームページからダウンロードできます。先行予約受付日以外の健康推進課窓口予約はありません。受付期間終了後でも、空き状況により再度インターネットで予約の受付を行う場合があります。変更・キャンセルは、申込期間内にフリーダイヤルまたはインターネットで



#### 【結核・肺がん検診】

内容・費用

●胸部レントゲン・無料

●喀痰細胞診（対象者のみ）・300円

対象 40歳以上の市民

#### 【胃がん検診】

内容・費用 胃部エックス線検査・600円

対象 40歳以上の市民

※50歳以上の人は、指定医療機関で胃内視鏡検査（自己負担2,000円）を受診できます。（胃内視鏡検査を受診すると次年度の胃がん検診は受診不可）

#### 【大腸がん検診】

※指定医療機関でも受診可

内容・費用 便潜血検査・無料

対象 40歳以上の市民

#### 【乳がん検診】

※指定医療機関でも受診可

内容・費用 マンモグラフィ（乳房エックス線検査）・1,100円

対象 40歳以上の女性の市民（令和3年4月1日以降に受診した人は不可）

#### 【子宮がん検診】

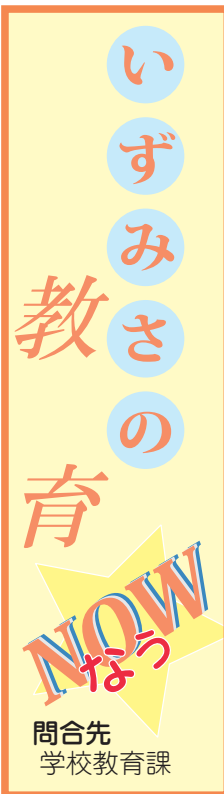
※指定医療機関でも受診可

内容・費用 細胞診と内診・800円

対象 20歳以上の女性の市民（令和3年4月1日以降に受診した人は不可）

※詳しくは広報5月号保存版「守ろう健康つくろう健康」をご覧ください。





小学校の外国語教育

令和2年から小学校では、小学年（3・4年生）から外国語活動を導入し、高学年（5・6年生）においては英語が「教科化」されて3年目を迎えています。初めて英語に触れるとも考えられる中学年の外国語活動では、音声面を中心としてコミュニケーションの体験を通して行う学習が中心となっています。

中学年の段階では、子どもが持つ柔軟な適応力を生かしてアルファベットや単語などの外国語の言葉を認識し、日本語と英語の音声の違いやそれぞれの特徴、語順の違いといった外国語の文構造などを意識できるように努めてほしいという意図があります。このとき大切なのは知識の学習だけでなく体験を通して理解を深めることであり、体験や必然性を伴う言語活動によって、中学年の子どもたちが外国語で自ら思考・判断・表現できる力の素地を身に付けることを目標としています。

ルにまで上げることが求められています。授業時数も高学年では、年間35単位（週1時間）から年間70単位（週2時間）と増えました。中学年で学んだ「聞くこと」「話すこと」に加えて「読むこと」「書くこと」にもより焦点を当てています。

現在、本市の小学校では、英語を専門に教える「英語専科の先生」7人と「小中連携の中学校の先生」1人、そして外国人の英語指導助手「ALT (Assistant Language Teacher)」5人がいます。授業でも子どもたちがALTに日本や泉佐野市の文化や伝統について英語で説明をしたり、ALTからの質問に答えたりと交流をしています。生徒たちはALTに自分の意見を伝えながら、コミュニケーションの意義について体験を通じて学習を進めています。時には、覚えたフレーズを休憩時間に先生や友だちに質問し、自ら継続した学びの姿が見られます。

このように、実用的な英語を身に付けることで視野を広げ、主体的に意見交流できる人になってほしいと願っています。

学校園紹介



生徒主体の教育活動をめざして  
～佐野中学校～

本校は、「自ら考え、判断し、主体的に行動することができる生徒」をめざす生徒像とし、日々の教育活動に取り組んでいます。今年度も、新型コロナウイルス感染症への対策を講じながら、生徒中心の教育活動に取り組んでいます。1学期の取組を紹介します。

**【修学旅行】** 5月11日(火)～13日(金)の3日間、3年生が長崎方面へ修学旅行に行きました。平和学習や長崎市内のフィールドワークなどを体験し、たくさんのことを学び、そして班行動での班員との協力や、自ら考え判断することの大切さを実感することができました。



**【デイキャンプ】** 5月17日(火)、1年生が「大阪府立少年自然の家」にデイキャンプに行きました。宿泊ではなく、日帰りでの実施となりましたが、班でのオリエンテーリングとクラス対抗のレクリエーション大会を行い、仲間との絆を深めることができました。



これからも、生徒会執行部や委員会の生徒などが中心となり、生徒が主体的に活動する活気あふれる学校づくりを進めていきます。

友だちと楽しく運動、楽しく学習  
～佐野台小学校～

本校は、体育の特認校として、市内のどこからでも通学可能な学校です。子どもの体力や運動技術の向上・生涯スポーツの啓発など、特色を生かした教育活動を行っています。



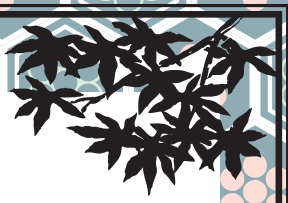
体力向上の取組の一つとして、週4回の『UPタイム』（午前10時25分～40分）を設けています。ドッジボールやなわとび、リズムステップなど曜日によって種目を変え、子どもたちが遊びを通して楽しみながら活動できるよう工夫しています。



また、泉佐野市の体力向上アドバイザーと連携し、低学年の体育の授業を指導していただいたり、全学年で年に2回（春・秋）実施する体力テストの指導方法や、分析結果をもとにアドバイスをいただいたりしています。大阪体育大学とも連携し、学生ボランティアに体育の授業や体力テストのサポートをしてもらっています。子どもたちは、日常的に運動に親しみ、楽しみながら体力づくりに取り組んでいます。

身体を動かすことの楽しさやスポーツの楽しさ、友達との関わりを通して、「よく考え進んで学ぶ子ども」「最後までやりぬく子ども」「仲良く助け合う子ども」という本校のめざす子ども像の実現に向けて取り組んでいます。

イベントなどへの参加の際は手洗いやマスク着用などにご協力ください



# いずみさの昔と今 第321回

## 「郷土玩具と疫病除け」

9月17日(土)・12月11日(日)に開催される「ぜんこく縦断!郷土玩具展」と関連して、郷土玩具について、テーマを変え3回にわたり紹介していきます。

郷土玩具は、江戸時代から明治時代が最盛期で、子どもの遊び道具という面や、子どもの成長を祈り作られているという複数の面があります。その材料や特徴は、作られている地域の伝統や風土を反映しているものが多いです。今回は、その中でも「疫病除け」という面を持つ郷土玩具について紹介していきます。

まず、日本人のほとんどが知っているであろう福島県の郷土玩具の「赤ベコ」です。赤ベコの「ベコ」は、東北地方の方言で「牛」という意味がありその名の通り、赤い体の牛が、首をゆらゆらと揺らす姿がユーモラスな郷土玩具です。実は、この特徴的な赤色には重要な意味があります。赤色は、古

来より厄除け・病除けの色とされているということ、また、疱瘡が流行していた当時、疱瘡に罹らせる「疱瘡神」は赤色が嫌いと言われていました。このような理由からも、赤ベコの体がいかに重要な理由があるかと考えられます。疱瘡除けの郷土玩具は赤ベコ以外にも、だるまや滋賀県草津の「狸々」、「鯛車」などがあり、それらは赤色に彩色されています。病魔除けとして有名な郷土玩具は、大阪にも存在します。大阪市の道修町にある少彦名神社で授与される「神農の虎」です。1820年代、大阪ではコレラという病が大流行しました。古くから薬屋が集まる町として有名であった道修町の薬屋たちは、虎の頭蓋などをもちいた「虎頭殺鬼雄黄圓(ことうさつきゆうおうえん)」という丸薬を作り、その丸薬と共に張り子の虎を配ったそうです。その丸薬はコレラによく効い

たことから、それ以降「神農の虎」は、疫病除けとして現代に続くまで信仰されています。

このように、郷土玩具は、現代の玩具とは異なり、おもちゃという一面だけでなく、人々の祈りが込められているとみることができるといえます。

今回は「郷土玩具と遊び」について紹介します。



▶赤ベコ(当館所蔵)

レイクアルスタープラザ・カワサキ歴史館いずみさの  
☎469-7140 Fax469-7141  
休館日 月曜日、毎月最終木曜日(いずれも祝日の場合は開館し、その翌日が休館)  
開館時間 午前9時~午後5時  
(入館は午後4時30分まで)  
入館料 無料

## 日本遺産・北前船文化を巡る⑦ ~妙浄寺梵鐘~

「日本遺産」に追加認定された「荒波を越えた男たちの夢が紡いだ異空間 ~北前船寄港地・船主集落~」のストーリーを構成する泉佐野市の文化財等を紹介いたします。

問合せ 文化財保護課



日本遺産「北前船寄港地・船主集落」の構成文化財である妙浄寺梵鐘は、天和2(1682)年、豪商・唐金家が航海の安全を祈願して春日神社に奉納した鐘が、明治41(1908)年の神社合祀の際に妙浄寺に移されたものです。

梵鐘は江戸時代前期のもので、「唐金家釣鐘」とも呼ばれています。第二次世界大戦の供出を免れ、現在もその姿を残しています。市内に残る最古の梵鐘で、市指定文化財となっています。この梵鐘は唐金利範・利重・利興の兄弟が出資し、堺の職人が铸造しました。鐘の銘文は紀州藩の儒官であった榊原篁洲の撰とされています。また梵鐘を設置する建物である鐘楼は、大正時代に再建されたものです。

▶妙浄寺梵鐘





# 人権の広場

女性のための特設法律相談

国際ソロプチミスト大阪ーりんくうの協賛により、女性弁護士が、離婚に関する相談や暴力（DV）、ストーカー、セクシュアル・ハラスメント、性暴力、性犯罪）被害に関する相談をお聞きします。

**日時** 10月5日(水)  
午後1時～5時

※1人25分

**場所** 熊取ふれあいセンター  
**対象** 泉佐野市、泉南市、阪南市、熊取町、田尻町、岬町に在住・在勤・在学の女性  
**定員** 8人（先着順）

**申込・問合先** 9月5日(月)以降の平日 午前9時～午後5時30分（土・日曜日、祝日除く）に電話、FAXで熊取町人権・女性活躍推進課（☎452・1004 Fax452・7103）へ  
※相談無料。一時保育（2カ月未満就学児）あり、希望者は申込時に（9月28日(水)まで）

無料公証相談所

遺言、任意後見、離婚に伴う養育費の支払い、金銭消費貸借、土地建物の賃貸借契約などの公正証書に関する相談や離婚時の年金分割の合意書、会社定款、確定日付などの相談に応じます。

**日時** 10月5日(水)  
午後1時～4時

**場所** 市役所1階 相談室  
**相談員** 公証役場の公証人  
**問合先** 難波公証役場（☎06・6633・3598 Fax06・6643・5020）



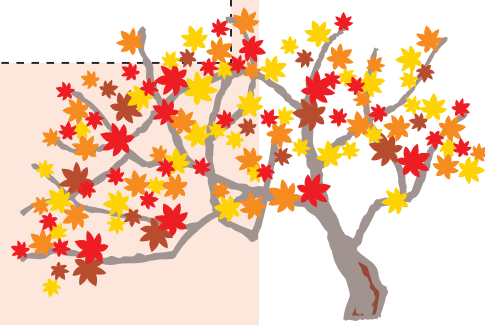
識字学級生作品展

市内の識字教室で、言葉や読み書きなどを学ぶ学級生の作品を多数展示します。ぜひ、ご覧ください。

**期間** 9月10日(土)～16日(金)  
午前9時～午後5時

**場所** レイクアルスタープラザ  
※16日(金)は午後3時まで

ザ・カワサキ生涯学習センター  
問合先 生涯学習課  
（☎469・7132）



稲刈り体験・見学会

秋晴れの下、親子で稲刈りを体験してみませんか。

**日時** 10月5日(水) 午前11時～正午

**場所** 下瓦屋南ほ場整備地区の田んぼ（下瓦屋青少年広場西側）

**対象** 就学前の子どもと保護者  
※参加無料。服装・靴は汚れてもよいもので

人権歴史講座（反戦学習）

和歌山県紀の川市の「不戦和栄の碑」と「西光万吉記念館」を訪ね、「和栄政策」について学びます。その後、「華岡青洲の里」にも寄ります。

**日時** 9月30日(金) 午後1時～5時  
**集合・解散場所** 旧下瓦屋人権文化センター

**定員** 10人（先着順）  
**参加費** 1,000円（入館料、保険代含む）

いずれも

**申込・問合先** 9月20日(火)までに氏名、電話番号を記入し、電話、FAXで下瓦屋地域協議会（☎090-8828-9878 Fax463-2147）へ

## 各種相談の案内

気軽に相談してください。なお、祝・休日にあたる時は変更する場合があります。

### ◎法律相談【予約制】

火曜日（第4火曜日のみ翌水曜日）  
13:00～16:45（同じ内容は年度内に1回限り）  
市役所1階相談室（問合先：人権推進課）

### ◎労働相談【予約制】

第2木曜日 13:00～15:05（同じ内容は年度内に1回限り）

市役所1階相談室（問合先：人権推進課）

### ◎行政相談

第3月曜日 13:30～16:00（受付は15:30まで）  
市役所会議室（問合先：人権推進課）

### ◎人権擁護委員による人権相談

第3月曜日 13:30～16:00（受付は15:30まで）  
市役所会議室（問合先：人権推進課）

### ◎総合生活相談

（人権侵害・就労支援・進路選択支援・生活相談）

●月～金曜日

・人権推進課

8:45～17:15

・南部市民交流センター本館（☎466-6464）  
9:00～17:00

・北部市民交流センター本館（☎464-5726）  
9:00～17:30

・まちの活性課（就労支援のみ ☎469-3131）  
8:45～17:15

・（公社）泉佐野市人権協会（☎458-7444）  
9:00～16:30

●第3土曜日 10:00～12:00【予約制】

申込・問合先 その週の月曜日までに人権推進課へ

### ◎女性のための電話相談（☎469-7402）

第1～4水曜日 10:00～12:00、13:00～15:00

問合先 人権推進課

### ◎女性のための面接相談【予約制】

相談日・時間は予約時に問い合わせてください。夜間相談あり

申込・問合先 人権推進課

### ◎経営相談【予約制】

6月～来年2月の第1・3火曜日または第2・4火曜日  
13:00～17:50 消費生活センター  
（問合先：まちの活性課 ☎469-3131）

### ◎消費生活相談

月～金曜日 9:00～16:30

問合先 消費生活センター（☎469-2240）

### ◎司法書士総合相談【予約制】

水曜日 13:30～16:30 消費生活センター

申込 大阪司法書士会（☎06-6943-6099）

受付 月～金曜日 10:00～16:00

### ◎行政書士相談（相続・遺言など）【予約制】

第4金曜日 13:00～16:00 市役所1階相談室

申込 大阪府行政書士会泉州支部

（☎483-7373）

### ◎税理士による税務相談【WEB予約制】

第3水曜日（2～4月除く）

13:00～16:00 市役所1階相談室

申込 近畿税理士会 泉佐野支部（☎468-8068）

### ◎国民健康保険料夜間納付相談

第3木曜日（祝日除く）

17:30～20:00（受付は19:30まで）

問合先 国保年金課

### ◎後期高齢者医療保険料夜間納付相談

第3木曜日（祝日除く）

17:30～20:00（受付は19:30まで）

問合先 国保年金課

### ◎家庭児童相談（☎463-1937）

月～金曜日 8:45～17:15

### ◎子どもフリーダイヤル（☎0120-510-783）

月～金曜日 8:45～17:15

### ◎育児相談

●月～金曜日 9:00～16:00

すえひろこども園（☎466-5826）

●月～金曜日 10:00～16:00

地域子育て支援センター（☎469-3700）

### ◎子育て電話相談

鶴原保育園（☎463-0065）

月～金曜日 10:00～16:00

### ◎母子・父子・寡婦家庭の相談

月～水・金曜日 8:45～17:15 子育て支援課

### ◎教育相談

●さわやかルーム（☎447-7312）

月～金曜日 10:15～15:30

●シャイン（☎464-0300）

月～金曜日 10:15～15:30

### ◎身障者相談

第2・4金曜日 13:00～15:00

社会福祉センター2階（問合先：地域共生推進課）

### ◎知的障害児（者）よろず相談

第4金曜日 10:00～12:00

社会福祉センター2階（問合先：地域共生推進課）

### ◎心配ごと相談

●月曜日（第4月曜日除く）13:00～15:30

社会福祉センター2階健康相談室

●第4月曜日 シャッピーハウス（佐野公民館隣）

（問合先：社会福祉協議会 ☎464-2259）

### ◎福祉総合相談

月～金曜日 8:45～17:15

●佐野中圏域 包括支援センター 泉ヶ丘園

（☎468-8103 Fax468-8104）

●第三中圏域 包括支援センター ホライズン

（☎458-0088 Fax458-0087）

●長南中圏域 包括支援センター ラポート

（☎490-2031 Fax490-2033）

●日根野中圏域 包括支援センター いぬなき

（☎468-1170 Fax468-1177）

●包括支援センター しんいけ

（☎464-2366 Fax462-5400）

●基幹包括支援センター いずみさの

（☎464-2977 Fax462-5400）

### ◎赤ちゃん相談【予約制】

第3水曜日 9:30～11:00

健診センター（問合先：健康推進課）

### ◎健康相談・栄養相談【予約制】

第3火曜日 9:30～12:00（問合先：健康推進課）

### ◎HIV即日検査

（希望者には梅毒即日検査も実施・匿名可）

第1・3月曜日（祝日除く）13:00～14:00

泉佐野保健所（☎462-7703）

### ◎こころの健康相談

（アルコール依存症・認知症含む）【予約制】

月～金曜日（祝日除く）9:00～17:45

泉佐野保健所（☎462-4600）

### ◎医療に関する相談

月～金曜日（祝日除く）9:30～16:00

泉佐野保健所（☎462-7701）



イベントなどへの参加の際は手洗いやマスク着用などにご協力ください

### 子育て支援講座71

#### 第9回読み聞かせオールスターズ

手遊び、大型絵本、パネルシアター、おすすめ絵本、防災ハマ〜が登場します。おみやげもあります。

**日時** 9月25日(日) 午後1時~2時

**場所** 日根野公民館

**対象** 小学2年生までの子どもと保護者

**定員** 5組 (先着順)

**講師** ウィズ会員全員

**申込・問合せ先** 9月4日(日)以降の午前9時~午後7時に  
 NPO法人 ウィズ生活支援センター (☎・Fax466-1963) へ

※受講無料。一時保育あり、希望者は申込時に

### 3回食の頃からの

#### 離乳食講習会 (予約制)

簡単に美味しく出来る離乳食の基本を紹介します。

**日時** 9月12日(月) 午後1時~3時

**場所** 次世代育成地域交流センター

**定員** 9組 (先着順)

**持ち物** 母子健康手帳

**申込・問合せ先** 健康推進課

※3組ずつグループに分けて試食をします。試食以外の時間は、広い部屋で離乳食の話や交流会を行います。「スタートの頃から」の次回は10月実施予定

#### 乳児の結核予防接種 (BCG)

**日時** 9月15日(木) 午前9時30分~11時

**場所** 健診センター

**対象** 令和3年9月16日~令和4年4月16日生まれの乳児

**持ち物** 予診票、BCG予防接種案内用紙 (郵送済)、母子健康手帳 (忘れると接種できません)

**問合せ先** 健康推進課

### 市こどもの居場所づくり事業

#### こども食堂

みんなと一緒にご飯を食べたり、宿題をしたり、安らぎを感じられるようなこどもの居場所を提供します。また、月に一度「農業体験」を実施しています! 土に触れ、食べ物を育てたり、採れた作物の試食をするなどの体験ができます。ぜひ参加してください。

**【うちカフェ】**

**日時** 毎週月・水・金曜日 午後3時~7時

**【農業体験】**

**日時** 9月17日(土) 午後2時~4時

**内容** 秋野菜の植付け (予定)

**持ち物** 水筒、軍手、帽子

**場所** うちカフェ (市場東2丁目2-22)

いずれも

**申込・問合せ先** NPO法人サードプレイス (上田 ☎090-6238-2345 eメール: info@the3rdplace.jp)

#### 栄養相談 (予約制)

離乳食完了までの子どもの食事について個別相談ができます。

**日時** 9月21日(水) 午前9時30分~正午

※1人30分

**場所** 健診センター

**対象** 1歳6ヵ月までの子どもと保護者

**定員** 5組 (先着順)

**持ち物** 母子健康手帳

**申込・問合せ先** 健康推進課



### 民間保育園・認定こども園の遊びの教室

「いろいろな遊び方を知りたい」「同じ年ごろの子どもを持つ親と友達になりたい」と思っているみなさん。子どもと一緒に遊びながら、日ごろ子育てで悩んでいること、気になっていることを話し合ってみませんか。

**日時** 10月~来年3月の指定日  
 午前10時~11時30分

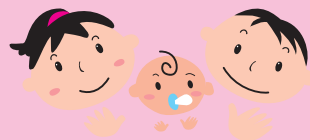
**対象** 全6回参加できる市内在宅の1歳6ヵ月~3歳児と保護者

**場所・申込・問合せ先** 9月30日(金)までに直接、または電話で各園へ

※応募多数の場合は、初めて参加する人を優先します。

園名	住所	電話番号	実施日	定員
下瓦屋	〒598-0001 上瓦屋610-1	463-3359	第3木曜日	15組
鶴原	〒598-0071 鶴原1033	463-0065	第3金曜日	15組
杉の子	〒598-0071 鶴原1757	464-0379	第3土曜日	15組
つばさ	〒598-0044 笠松1丁目2-18	463-3713	第3土曜日	15組
ひかり	〒598-0035 南中樫井1065	465-1447	第4火曜日	15組
泉ヶ丘	〒598-0071 鶴原935-3	463-0041	第3火曜日	15組
なかよし	〒598-0002 中庄831-5	464-5010	第2火曜日	20組
上之郷	〒598-0024 上之郷1651-1	467-0793	第2月曜日	6組
清和	〒598-0012 高松東1丁目10-16	462-0972	第2水曜日	12組
こだま	〒598-0046 羽倉崎4丁目2-32	464-2598	第3木曜日	15組
ルーテル	〒598-0063 湊3丁目13-11	463-1436	第2・3金曜日	15組
あおい	〒598-0034 長滝4067	464-3466	第4木曜日	15組
ひねの	〒598-0021 日根野7277	468-0345	第3水曜日	10組

泉州南部初期急病センター (☎464・6040) 診療科目: 小児科・内科 受付: ●木曜日(小児科のみ) 午後7時30分~10時30分 ●土曜日(午後5時30分~8時30分) ●日曜日(祝休日) 午前9時30分~11時30分 午後0時30分~4時30分



## 令和5年度 民間保育園・認定こども園など（保育）（2・3号）説明会

各園の特色・保育内容などを説明します。直接各園へお越しください。園児募集について、詳しくは広報10月号でお知らせします。

問合先 各保育園・認定こども園など ※詳しくは、問い合わせてください。

区分	園名	電話番号	日時	備考
保育園	鶴原	463-0065	10月19日(水)～21日(金) 午前10時～午後3時	随時（要予約）
認定こども園	清和	462-0972	10月3日(月)～7日(金) 午前10時～11時15分 ※予備日10月17日(月)・24日(月)	随時 見学・相談（要予約）
	泉ヶ丘	463-0041	10月24日(月)～11月4日(金)（日曜日、祝日除く） 午後1時～3時	随時（要予約）
	ルーテル	463-1436	11月7日(月)まで（土・日曜日、祝日除く） 午前10時～11時、午後1時～3時	随時（要予約）
	上之郷	467-0793	10月3日(月)～14日(金)（土・日曜日、祝日除く） 午前10時～11時30分	随時（要予約）
	杉の子	464-0379	10月28日(金)まで（土・日曜日、祝日除く） 午前10時～11時	随時（要予約）
	あおい	464-3466	10月3日(月)・7日(金)・11日(火)・20日(木)・24日(月) 午前10時～11時	要予約
	なかよし	464-5010	10月21日(金)まで（土・日曜日、祝日除く）	随時（要予約）
	すえひろ	466-0300	10月15日(土) 午前10時～	
	ひねの	468-0345	10月3日(月)～28日(金)（土・日曜日、祝日除く） 午前10時～正午	随時（要予約）
	ひかり	465-1447	10月21日(金)まで	随時 見学・相談
	下瓦屋	463-3359	10月5日(水)～7日(金) 午前10時～午後3時	要予約
	つばさ	463-3713	10月31日(月)まで（土・日曜日、祝日除く） 午前10時～11時、午後1時～3時	随時（要予約）
	こだま	464-2598	10月28日(金)まで（日曜日、祝日除く）	随時（要予約）
小規模 保育事業	スマイルピース 保育学園	461-0720	10月21日(金)まで（土・日曜日、祝日除く） 午後4時～5時	随時（要予約） ※0～2歳児のみ

## 令和5年度 市立認定こども園（2・3号）説明会

入園を希望する乳幼児の保護者は、直接各こども園にお越しください。

### こども園・開催日

- さくら（旭町4-6）・10月3日(月)
- のぞみ（上瓦屋583-1）・10月4日(火)
- はるか（長滝1028）・10月6日(木)

対象 市内在住で次に該当する乳幼児

- 0歳児：令和4年4月2日～令和5年4月1日の出生児
- 1歳児：令和3年4月2日～令和4年4月1日の出生児
- 2歳児：令和2年4月2日～令和3年4月1日の出生児
- 3歳児：平成31年4月2日～令和2年4月1日の出生児
- 4歳児：平成30年4月2日～平成31年4月1日の出生児
- 5歳児：平成29年4月2日～平成30年4月1日の出生児

願書配布 10月3日(月)以降に各こども園（月～金曜日 午前10時～午後4時、土曜日 午前10時～正午）または子育て支援課（月～金曜日 午前9時～午後5時）で

問合先 子育て支援課

※募集について詳しくは広報10月号でお知らせします。

## 市立認定こども園 遊びの教室

「いろいろな遊びを知りたい」「同じ年ごろの子どもを持つ親と友達になりたい」と思っているみなさん。子どもと一緒に遊びながら、日ごろ子育てで悩んでいること、気になっていることを話し合ってみませんか？

日時 10月～来年2月 午前10時～11時

対象 全5回参加できる市内在住の1歳6ヵ月～3歳児と保護者

定員 各12組

場所・申込・問合先 9月30日(金)までに希望のこども園に電話または直接来園して申し込んでください。

園名	住所	電話番号	実施日
のぞみ	〒598-0001 上瓦屋583-1	468-8005	第3・4木曜日
さくら	〒598-0052 旭町4-6	462-2913	第3・4木曜日
はるか	〒598-0034 長滝1028	468-8170	第3・4木曜日

## 毎月19日は「食育の日」

ウイルスに負けない身体づくりに「食」は大きなポイントです。野菜摂取量は1日に5皿です。朝1皿・昼2皿・夕2皿食べましょう。野菜は生活習慣病の予防・重症化予防にも効果があります。「食事バランスガイド」を利用して、健やかな身体づくりに心がけましょう。

問合先 健康推進課



# スポーツ

スポーツ推進課 (J:COM末広体育館 [市民総合体育館] 内)

☎462-2000 Fax469-2286

受付：午前9時～午後5時15分  
(休館日と土・日曜日以外の祝日除く)

※電話はおかけまちがいのないようにご注意ください。

## 体力・運動能力測定会

自分の体力・運動能力はどのレベル？

測定結果で全国の平均値からあなたの体力がわかります。

日時 10月1日(土) 午前10時～

正午 (受付：午前9時30分)

場所 J:COM末広体育館(市民総合体育館) 小体育室・多目的室

対象・定員 (先着順)

令和4年4月1日現在で①②の

満年齢の市内在住者

① 20歳～64歳・5人

② 65歳～79歳・10人

持ち物 マスク、トレーニングウェア、上靴、タオル、飲料水

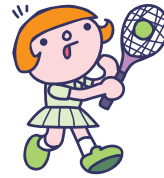
※マスクを着用できない人は参加できません。

申込・問合先 9月10日(土)以降に電話でスポーツ推進課へ

## 令和4年度下半期 貸出抽選会

グラウンド (末広公園・大池・りんくう中央公園・住吉多目的広場・湊公園・泉佐野南部公園)、テニスコート (長滝・新町・りんくう中央公園・泉佐野南部公園)、J:COM末広体育館 (市民総合体育館)、健康増進センターの貸出抽選会を行います。

使用月	グラウンド	テニスコート	J:COM末広体育館・健康増進センター
11月	10月4日(火)	10月2日(日)	10月5日(水)
12月	11月1日(火)	11月6日(日)	11月2日(水)
来年1月	12月1日(木)	12月4日(日)	12月2日(金)
2月	1月4日(水)	1月8日(日)	1月5日(木)
3月	2月1日(水)	2月5日(日)	2月2日(木)
4月	3月1日(水)	3月5日(日)	3月2日(木)



※りんくう中央公園フットサルコートは、テニスコートのときに行います。

抽選場所 J:COM末広体育館 (市民総合体育館)

抽選時間

- グラウンド：午前9時～
- テニスコート：午前10時～ (整理券配付：午前9時30分～)
- J:COM末広体育館 (市民総合体育館)、健康増進センター：午前9時30分～

問合先 スポーツ推進課

※測定結果については、統計資料として文部科学省に報告します。

## スポーツ大会成績優秀者の情報をお寄せください

教育委員会では、規定に該当する優秀な成績を収めた個人・団体を表彰しています。ぜひ情報をスポーツ推進課へ

お寄せください。(本年度の表彰を希望する人は10月末まで)

### 規定

- 大阪府大会 優勝
  - 近畿大会 3位以上
  - 全国大会 入賞
  - 国際大会 出場
- 問合先 スポーツ推進課

## 南部市民交流センター 体育分館 (オークアリーナ) スポーツ教室

場所・申込・問合先 9月13日(火) (必着) までに往復ハガキの往信用裏面にコース名、住所、氏名(ふりがな)、性別、電話番号、学校名、学年を、返信用表面に住所、氏名を記入し、南部市民交流センター 体育分館「スポーツ教室」係 (〒598-0035 南中樫井428-1 ☎466-6660 Fax466-6595) へ

※ハガキ1枚につき、1人1コースで応募してください。応募者が少ない場合は教室を中止する場合があります。複数枚での申込やハガキ記載事項の不備などについては無効とします。1口の保険で複数の教室を受講できます。

コース	内容	対象	期間(回数)	曜日	時間	定員	受講料
ジャズヒップホップダンス教室	ジャズヒップホップダンスとは…バレエが基礎となっているジャズダンスとリズムに乗りながら踊るヒップホップダンスを融合させたダンスです。	小学 1～6年生	10/6～12/15 (10回)	木	17:30～18:30	20人	3,800円 (保険料含む)
ロックダンス教室	ロックダンスとは…ロックダンスの基本となる「ロック」という体を固める動きが特徴のダンスです。ロックとはスピード感のある動きやコミカルな動きから突然「カチッ」と鍵をかけられたかのように止まる動きです。	小学2年生～中学3年生	10/5～2/1 (15回)	水	19:00～20:30	20人	5,300円 (保険料含む)
バスケットボール教室	バスケットに興味がある、やってみよう！そんな児童に基礎からやさしく楽しく教えます。	小学 1～6年生	10/4～12/13 (10回)	火	17:15～18:45	20人	3,800円 (保険料含む)

## 市民競技大会

## ソフトボール

開催日 10月16日(日)・23日(日)・30日(日)、11月6日(日)・13日(日)・23日(祝)

場所 南部公園グラウンド他

種別 一般男子の部、中学生女子の部、小学生男女の部

参加資格 市内在住・在勤・在学者

参加費 1チーム3,000円

申込・問合先 9月14日(水)まで

に所定の用紙に必要事項を記入の上、参加費を持参しスポーツ推進課へ

抽選日時・場所

9月16日(金)午後7時～・健康増進センター研修室

## インディアカ

開催日 10月23日(日)

場所 J:COM末広体育館

(市民総合体育館)

種別 女子の部、混合の部

参加費 1チーム500円

(傷害保険料を含む)

申込・問合先 9月24日(土)まで

に所定の用紙に必要事項を記入しスポーツ推進課へ

## 第30回 泉佐野市民健康マラソン

市民のみなさんの憩いの場所、ジョギング・ウォーキングなどで親しまれている、関西国際空港を望む景観豊かなコースでの健康マラソンへチャレンジしてみませんか。

日時 11月20日(日) 午前9時15分～

場所 りんくうアイスパーク、りんくう公園内特設コース(予定)

※今回はコースを若干変更します。

種別・参加費

【競技の部】

- 8km(中学生以下は除く)・1,500円
  - ①一般男子(50歳未満) ②シニア男子(50歳以上)
  - ③一般女子(50歳未満) ④シニア女子(50歳以上)
- 3km・1,000円
  - ⑤一般男子 ⑥一般女子
  - ⑦中学生男子 ⑧中学生女子
- 2km・1,000円
  - ⑨小学生男子低学年(1～3年生)
  - ⑩小学生女子低学年(1～3年生)
  - ⑪小学生男子高学年(4～6年生)
  - ⑫小学生女子高学年(4～6年生)

【オープン種目】

- ファミリー1km・1,500円(1組)
  - ⑬就学前の子どもと保護者

参加資格 8kmの部は80分以内で完走できる人。運営の事情などにより、車いすおよび伴走者を必要とする人の参加はできません。

申込 10月14日(金)までに所定の払込取扱票に必要事項を必ず記入し、ゆうちょ銀行で参加費を振り込んでください。

問合先 スポーツ推進課



●マラソン当日時点で65歳以上の参加者に、「さのぼ300ポイント」を進呈!

カードを持っていない人も、預かり書を発行しますので、後日新規カード発行時に加算することができます。(ポイントには期限があります)

●競技の部のみ各種別6位までにメダルと表彰状を授与!

## 第10回 スポーツフェスタ 泉佐野

～みんなでスポーツをして楽しみましょう～

日時 10月10日(祝) 午前9時30分～午後4時

場所 J:COM末広体育館、健康増進センター、マンデー末広公園グラウンド(雨天の場合中止)

内容 各種スポーツの体験と見学

●体験…みんなのスポーツ(ショートテニス・アジャタ・けん玉・ビーンボウリングなど)、卓球、剣道、少林寺拳法、バレーボール、バドミントン、インディアカ、野球、柔道、合気道、トランポリン、空手、サッカー、モルック、ティーボール、キッズダンス、ヨガ、バスケットボール(大阪エヴェッサバスケットボール教室)、障害のある人も楽しめるスポーツ(キャスターボード・ジャベリックスロー・ブラインドサッカー)、お楽しみプログラム

●温水プール無料開放(正午～午後3時)

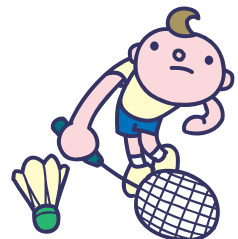
持ち物 体育館シューズ

※服装は運動のしやすいもので

主催 スポーツフェスタ泉佐野実行委員会

問合先 スポーツ推進課

※申込不要(当日整理券を発行する種目があります。先着順)、参加無料。詳しくはホームページをご覧ください。







市立  
図書館

【レイクアルスタープラザ・カワサキ中央図書館】  
5日(月)、12日(月)、20日(火)、26日(月)、29日(木)は休館  
開館時間 午前9時30分～午後7時(日曜・祝日は午後5時まで)  
☎469-7130 Fax469-7131

【佐野・長南・日根野公民館 図書室】  
毎週月曜日、20日(火)、23日(祝)、29日(木)は休館  
利用時間 午前9時30分～午後5時  
佐野公民館 図書室 ☎463-6035  
長南公民館 図書室 ☎465-1101  
日根野公民館 図書室 ☎468-0808  
【北部公民館図書室 ☎469-5171】  
毎週日曜日、19日(祝)、23日(祝)、29日(木)は休館  
利用時間 午前10時30分～午後6時  
【佐野まちライブラリー ☎447-7088】  
5日(月)、12日(月)、20日(火)、26日(月)、29日(木)は休館  
開館時間 午前9時30分～午後5時



視覚障害者向け 対面朗読サービス 利用には事前の申込が必要です。詳しくはレイクアルスタープラザ・カワサキ中央図書館へ問い合わせてください。

日曜・祝日おはなし会  
～秋のおはなし～

絵本の読み聞かせや手遊び、ふれあい遊びなどを行います。“絵本を読みあう”ミニワークショップもあります。気軽に参加してください。

日時 9月18日(日)  
午後2時～3時  
(開場：午後1時45分)

定員 30人(先着順)  
出演 クローバー

いずれも

場所・問合先 レイクアルスタープラザ・カワサキ中央図書館(☎469-7130)  
※申込不要、参加無料

おはなし会

絵本の読み聞かせ、手遊びなどをします。

日時 9月21日(水)、10月5日(水)  
午前11時～11時30分



「いずみさの電子図書館」体験会

市立図書館には、お持ちのスマートフォン・タブレット・パソコンで読むことができる「いずみさの電子図書館」があります。操作も簡単なので、ぜひ電子図書館の便利な機能を体験してください。

日時 9月27日(火) 午後1時～4時

場所 市役所 1階ロビー

持ち物 貸出カード、スマートフォンまたはタブレット、パソコン

※詳しくは広報7月号をご覧ください。

新着図書案内

【一般書】▶醤油と洋食(神楽坂 淳)▶今日を楽しく生きる(瀬戸内寂聴)▶プーチンの戦争(ナザレンコ・アンドリー)

【児童書】▶とうちゃんはりょうりにん(はしもと えつよ)▶よしよしよしおさん(おおの たろう)▶ないしょの五日間(岡田 淳)

※上記以外の新着図書については、問い合わせてください。

プラレールで遊ぼう

日時 9月11日(日) 午前10時30分～  
※詳しくは広報8月号6ページをご覧ください。

移動図書館 ルリビタキ巡回表

ステーション名	9月	10月	曜日	時間(午後)	ステーション名	9月	10月	曜日	時間(午後)
末広小学校正門	14日	5日 26日		1時00分～2時00分	第一小学校正門	2日 30日	21日		1時00分～1時50分
長南小学校南門	14日	5日 26日		2時20分～2時50分	府宮鶴原中央住宅集会所	2日 30日	21日		2時20分～3時20分
上大木河原織布前	14日	5日 26日		3時40分～4時10分	上瓦屋ちびっこ広場	2日 30日	21日	金	3時40分～4時30分
第三小学校体育館横	7日 28日	19日	水	1時00分～2時00分	大木小学校運動場前	9日	7日 28日		1時10分～2時10分
第二小学校正面玄関	7日 28日	19日		2時20分～3時20分	府宮長滝住宅集会所	9日	7日 28日		2時40分～3時10分
佐野台小学校東門	21日	12日		1時00分～2時00分	府宮佐野台住宅一斉清掃 ゴミ置き場前	10日	1日 22日		1時00分～1時45分
中央小学校 グリーンベルト	21日	12日		2時30分～3時30分	府宮泉ヶ丘住宅集会所	10日	1日 22日		2時00分～2時45分
上之郷小学校裏門	1日 22日	13日		1時10分～2時10分	新家町会館	10日	1日 22日		3時00分～3時30分
安松町会館	1日 22日	13日		2時30分～3時00分	貝田町会館	10日	1日 22日		3時40分～4時10分
北中小学校運動場 ※雨天時は黄門	8日	6日 20日	木	1時00分～2時00分	樫井西町若宮神社境内	17日	8日 29日	土	1時15分～1時45分
西出町会館	8日	6日 20日		2時30分～3時00分	府宮羽倉崎住宅 中央集会所	17日	8日 29日		2時00分～3時00分
府宮鶴原北住宅集会所	8日	6日 20日		3時30分～4時00分	湊町会館	17日	8日 29日		3時30分～4時10分
日新小学校南門	16日	14日		1時10分～2時10分	羽倉崎実行組合集会所 駐車場	3日 24日	15日		1時20分～2時00分
野々地蔵町内会館	16日	14日	金	2時30分～3時10分	いこらも～る泉佐野 臨時駐車場	3日 24日	15日		2時20分～3時50分
土丸長生会館	16日	14日		3時30分～4時00分					

※交通事情・天候などにより、遅れたり予定を変更したりする場合があります。

# イベント インフォメーション

## 【受付時間】

- レイクアルスタープラザ・カワサキ生涯学習センター、佐野・長南・日根野公民館  
火～日曜日（祝・休日除く）午前9時～午後5時
- いずみさの女性センター 火～土曜日（祝・休日除く）午前9時～午後5時15分
- 北部市民交流センター本館、北部公民館 月～土曜日（祝・休日除く）午前9時～午後8時
- 南部市民交流センター本館 月～金曜日（祝・休日除く）午前9時～午後5時
- 南部市民交流センター青少年センター 月～金曜日（祝・休日除く）午前9時～午後5時
- レイクアルスタープラザ・カワサキ歴史館いずみさの  
火～日曜日（毎月最終木曜日除く）午前9時～午後5時
- J:COM末広体育館（市民総合体育館）  
火～日曜日（祝日除く。日・月曜日が祝日の場合、火曜日は受付不可）午前9時～午後5時15分

※祝日の開館状況は各施設に問い合わせてください。  
また、身体の障害などにより、配慮が必要な場合は申込時にお知らせください。



## 文化・教養

### 長南公民館

☎4655・0786  
Fax 4655・1103

### ■季節の料理

～疲労回復レシピで  
秋バテを乗り切ろう！～

日時 9月24日(日)  
午前10時～午後1時

メニュー エリンギと牛肉のオイスター炒め、さつまいものポタージュスープ、山いものわさび漬け、キャロットラペ（人参のサラダ）、かぼちゃのプリン

対象 16歳以上

定員 8人（先着順）

講師 藤原あつこさん

（長南公民館登録クラブ講師）

材料費 800円

持ち物 エプロン、三角巾、ふきん、マスク

申込 9月6日(火)以降に電話、FAXで。材料費の納入・キャンセルは9月17日(土)まで

### ■和菓子づくり

～上生菓子をつくってみよう！～  
濃茶との相性抜群な和菓子。菓子職人から作り方の基本やコツを学びます。

日時 10月7日(金)午前10時～正午

対象 16歳以上

定員 12人（先着順）

講師 むか新菓子職人

材料費 500円

持ち物 エプロン、三角巾、ふきん、マスク

申込 9月8日(休)以降に電話、FAXで。材料費の納入・キャンセルは9月28日(水)まで



### 北部市民交流センター本館・北部公民館

☎4644・5725  
Fax 4699・2284

### ■おとなの美し文字

普段よく使うボールペンや筆ペンで文字をきれいに書くコツを学びませんか。宛名や、のしなどの書き方のポイントや俳画のような簡単な絵も学べます。

日時 10月5日～12月21日（11月23日・30日除く）の毎週水曜日午後3時～4時30分（全10回）

対象 16歳以上

定員 20人（先着順）

講師 坂井重美さん（北部市民交流センター本館登録講師）

受講料 2,000円（材料費含む）

持ち物 使いやすいペン、筆ペン

申込 9月8日(休)以降に電話、FAXで。受講料の納入・キャンセルは9月30日(金)まで

### ■燻製 ～絶品やみつぎ～

お家やキャンプでも手軽に簡単！普段の食材を絶品にする燻製を学びましょう！卵、ベーコン、塩サバ、あと1品はお楽しみに。

日時 9月20日(火)  
午後1時30分～3時

対象 16歳以上

定員 12人（先着順）

講師 木島成志さん（燻製と酒の店）

受講料 700円（材料費含む）

持ち物 エプロン、三角巾、手拭き用タオル、筆記用具、マスク、持ち帰り用袋

申込 9月5日(月)以降に電話、FAXで。受講料の納入・キャンセルは9月12日(月)まで

### ■子どもがいるからこそ！

毎日の生活に防災を！  
子どもがいる家庭に合った備蓄や持ち出し袋を考えてみよう。

日時 9月30日(金)  
午後1時30分～3時

対象 16歳以上

定員 10人（先着順）

講師 川上智子さん（防災士）

受講料 300円（資料代含む）

申込 9月6日(火)以降に電話、FAXで。受講料の納入・キャンセルは9月22日(休)まで



### ■季節の発酵食料理講座

～実りの季節を味わう

#### 秋の発酵ごはん

日中は残暑が続くものの夜は気温が下がり、乾燥や寒暖差など徐々に秋モード。発酵を生かした温め調理＆うるおい食材を中心に、胃腸のはたらきを整え、実りの秋を楽しみましょう。

日時 9月30日(金)  
午前10時～午後1時

メニュー 秋鮭のパエリア、酒粕かぼちゃスープ、さつまいももち、季節のフルーツの胡麻和え

対象 16歳以上

定員 8人（先着順）

講師 しばた ゆみこさん（「実りの木」パンと発酵料理教室主宰）

受講料 1,200円（材料費含む）

持ち物 エプロン、ふきん2枚、食器拭き用、三角巾、マスク、筆記用具

申込 9月6日(火)以降に電話、FAXで。キャンセルは9月22日(休)まで



文化・教養

健康

福祉

歴史

その他



文化・教養（つづき）

レイカールスタープラザ・カワサキ  
生涯学習センター

☎4699・7120  
Fax 4699・7121

■楽しいピッコリーナ（ミニ木笛）  
体験講座

ピッコリーナはオカリナに似た木製の楽器です。ピッコリーナはリコーダーとは異なり管の底が閉じていて、息が管の中で回るので、柔らかい木の響きを楽しめます。ぜひ体験してください。

日時 9月18日(日)午後1時～3時

対象 小学生以上

※小学1～3年生は要保護者同伴。大人の参加大歓迎！

定員 10人（先着順）

講師 磯打佳代子さん（ピッコリーナ・ピアノ・ハープ講師）

持ち物 飲料水、手拭き用タオル、筆記用具

申込 9月6日(火)以降に電話、FAXで

※受講無料。一時保育（若干名・先着順）あり、希望者は申込時に



文化・教養

健康

福祉

歴史

その他

■「市民企画講座」おうち薬膳

「ツラくなったら飲むスープ」国際薬膳師が毎日続けられるシンプルレシピを紹介します。ゆずと大葉のお茶、青梗菜とトマトと黒キクラゲの和風スープ、豆腐のデザートを試食します。

日時 9月29日(木)

午後1時30分～3時

対象 薬膳がはじめての人

定員 10人（先着順）

講師 桃里しほさん（国際薬膳師）

材料費 500円

持ち物 筆記用具、ふきん、眼鏡（必要な人）

申込 9月6日(火)以降に電話、FAXで。材料費の納入・キャンセルは9月22日(木)まで



■大阪地方検察庁出前教室  
「検察官（検事）の世界を

ちよびつつと体験」

検察庁の役割、検察官や検察事務官の仕事などについて分かりやすく解説。架空の事件を題材に、検察官がどんな風に考えて仕事をしているのか体験します。

日時 10月2日(日)午後1時～3時

対象 16歳以上  
定員 18人（先着順）

講師 大阪地方検察庁 検察官

持ち物 筆記用具、手拭き用タオル、飲料水

申込 9月7日(水)以降に電話、FAXで

※受講無料

■自分にあった「終活」のすすめ方

「より良く生きるための」「エンディングノートの書き方」～元気で笑って話せる「今」始めるから意味があります。これから的人生をより有意義に送るために何が 필요한かを考える活動が終活です。

日時 10月6日(日)午前10時～正午

対象 終活に興味のある人

定員 24人（先着順）

講師 為房佳宏さん

（株）霊園・墓石のヤシロ

持ち物 筆記用具、飲料水、眼鏡（必要な人）

申込 9月13日(火)以降に電話、FAXで。キャンセルは9月30日(金)まで

※受講無料。エンディングノートのプレゼントあり

※受講無料。エンディングノートのプレゼントあり



■秋の和菓子講座

名物と菓子職人の手作り和菓子講座。一般講座はみんな大好きみたらし団子と基本の練り切り和菓子を作ります。親子講座は好きなキャラクターなどを楽しく創作します。見て楽しい！食べて美味しい！和菓子の手作り体験をしましょう。

「みたらし団子」&

創作練り切り和菓子

日時 10月14日(金)

午前10時～午後1時

対象 16歳以上

※昨年度未受講者優先

定員

15人（先着順）

材料費

1,000円



「親子で創作練り切り和菓子」

日時 10月16日(日)

午後1時30分～3時30分

対象 小学生と保護者

※昨年度未受講者優先

定員

8組（先着順）

材料費

1組1,500円

※子ども1人追加

+750円



いずれも

講師 前田崇之さん

（宝泉菓子舗3代目）

持ち物 エプロン、三角巾、マスク、ふきん2枚、筆記用具、飲料水

申込 9月9日(金)以降に電話、FAXで。材料費の納入・キャンセルは10月7日(金)まで

※一時保育（若干名・先着順）あり、希望者は申込時に

※一時保育（若干名・先着順）あり、希望者は申込時に

■シニア限定！ゼロから始めるピアノ講座（全2回）

楽譜が読めなくても大丈夫。全員が初心者、全員がシニア層の少人数講座です。

日時 10月18日(火)、11月1日(火)

●午前10時～10時50分

●午前11時～11時50分

対象 60歳以上のピアノ未経験者

※両日受講できる人優先

定員 各6人（先着順）

講師 数内房子さん（生涯学習センター登録クラブ講師）

資料代 100円

持ち物 筆記用具

申込 9月13日(火)以降に電話、FAXで

※受講無料。一時保育（若干名・先着順）あり、希望者は申込時に



文化・教養（つづき）

レイクアルスタープラザ・カワサキ  
中央図書館  
☎4699・71330  
Fax 4699・71331

■土曜子どもシアター  
「恐竜超伝説」  
劇場版「ターウィンが来た！」

※アニメーションではありません。  
ん。

日時 9月10日(出)午後2時～

(開場：午後1時45分)

上映時間 86分

定員 50人(先着順)

※申込不要、入場無料。毎月第2土曜日に子ども向け「映画会」を予定しています。

■カレン先生の英語でおはなし会

0歳から楽しめる英語のおはなし会です。絵本や手遊びを通じてお子さんと一緒に英語を楽しみましょう！

日時 9月28日(水)

午前11時～11時30分

定員 10組(先着順)

講師 塩田カレンさん・塩田和明さん(カレン先生合同会社)

※申込不要、参加無料。講師の都合により日本語のおはなし会を行う場合があります。

南部市民交流センター  
青少年センター

☎4666・1745  
Fax 4666・1779

いずれも申込は電話で専用電話番号(☎449・4760)へ

■漢検合格！学習会(全3回)

漢字検定に向けてみんなで勉強しませんか？

開催日・内容

●9月10日(出)・17日(出)

受験する級のテキストの学習

●9月24日(出) 模擬テスト学習

時間 午後2時～3時

場所

らいふらいんぐらざいずみさの  
対象 漢字検定を受験する小・中学生

定員 15人(先着順)

教材費 100円(模擬テスト代)

持ち物 受験する級のテキスト、問題集

申込 9月5日(月)以降に電話で。

教材費の納入・キャンセルは9月

16日(金)まで

※漢字検定は、別途申込が必要

■漢字検定(10級～2級)

開催日 10月29日(出)

時間

●10級～8級：午後2時～2時40分

●7級～2級：午後3時30分～4時30分

場所 南部市民交流センター青少年センター

定員(先着順)

●10～8級：16人

●7～2級：16人

受験料(級別)

1,500円～3,500円

※別途、結果資料郵送料が必要

申込 9月5日(月)以降に電話で。

受験料の納入・キャンセルは9月

16日(金)まで

■ハロウィンメモスタンド作り

日時 10月8日(出)午後2時～3時

場所

らいふらいんぐらざいずみさの  
対象 小・中学生

定員 10人(先着順)

材料費 500円

申込 9月12日(月)以降に電話で。  
材料費の納入・キャンセルは9月

16日(金)まで



※写真はイメージです。

日根野公民館

☎4500・3900  
Fax 4680・0011

■基礎からの英会話講座

～英語で注文してみよう レストラン・ファーストフード店にて～

日時 9月28日(水)、10月5日(水)午

前10時～正午(全2回)

対象 16歳以上

定員 10人(先着順)

講師 石角有里加さん

(英会話講師)

持ち物 筆記用具、飲料水

申込 9月10日(出)以降に電話、F

AXで

※受講無料



■デコ巻きずし

～秋空にトンボが舞う

日時 10月14日(金)

午前10時30分～午後0時30分

対象 16歳以上

定員 8人(先着順)

講師 うず まきこさん

(デコ巻きマイスター)

材料費 1,500円

持ち物 エプロン、三角巾、ふきん(2枚)、ラップ(幅22cm以上)、筆記用具、持ち帰り用袋

申込 9月7日(水)以降に電話、F

AXで。材料費の納入・キャンセルは9月30日(金)まで



■親子で楽しむ音育あそび

～リズム遊びと

スキップがいっぱい～

日時 10月15日(出)

午前10時30分～11時30分

対象 1～3歳児と保護者

定員 8組(先着順)

講師 上之郷谷邦枝さん(NPO法人おやとこらいぶねっと代表理事)、中西裕美さん(NPO法人おやとこらいぶねっと音育あそび講師)

持ち物 飲料水

※服装は運動のできるもので

申込 9月16日(金)以降に電話、F

AXで

※受講無料



文化・教養（つづき）

南部市民交流センター本館  
☎4666・1641  
Fax 4666・4744

■パパ・ママクッキング

「格上げ春巻き」

～卵春巻きを上手に～

（健康マイレージ対象）

日時 9月27日（火）

午前10時～午後1時

メニュー 卵春巻き、棒棒鶏、ナムル、大根と煮干しのスープ、杏仁豆腐

定員 10人（先着順）

講師 伊崎眞弓さん（栄養士）

材料費 1,000円

持ち物 エプロン、マスク、三角巾、ふきん2枚、筆記用具、持ち帰り用容器

申込 9月6日（火）午前9時以降に本人が電話で。材料費の納入・キャンセルは9月20日（火）まで

※内容は予告なく変更になる場合があります。

■手づくりお菓子の教室

「カーディナルシュニッテン」

ふわふわサクサクの生地にコーヒーストリアのお菓子です。他にも一つ一品作ります。

日時 10月3日（月）

午前10時～正午

定員 12人（先着順）

文化・教養

健康

福祉

歴史

その他

講師 木村明美さん

材料費 1,200円

持ち物 エプロン、マスク、三角巾、ふきん2枚、筆記用具、持ち帰り用容器（20cm×20cm程度）

申込 9月6日（火）午前9時以降に本人が電話で。材料費の納入・キャンセルは9月26日（月）まで

※内容は予告なく変更になる場合があります。

佐野公民館

☎4633・6181  
Fax 4699・2243

■季節を先取り！洋風料理講座

ゴロゴロ野菜を使った栄養バランスの取れた洋風料理を作りましょう。

日時 9月30日（金）

午前10時～午後1時

メニュー ポトフ、惣菜風たまごパン、洋風ねぎトロ、ピーチヨーグルト

対象 16歳以上

定員 8人（先着順）

講師 奥野文子さん

材料費 1,000円

持ち物 エプロン、ふきん3枚（台ふき1枚、食器ふき2枚）、三角巾、筆記用具

申込 9月6日（火）以降に電話、FAXで。材料費の納入・キャンセルは9月22日（木）まで

■透明水彩画で描く「ぶどう」

ベテランの人はもちろん、初心者や久しぶりに絵を描くという人も受講してみませんか。

日時 10月6日（木）午前10時～正午

対象 16歳以上

定員 12人（先着順）

講師 池側良美さん

（佐野公民館登録クラブ講師）

材料費 300円

持ち物 水彩絵の具、パレット、筆（小筆含む）、水入れ、鉛筆、消しゴム、定規、ティッシュ

申込 9月9日（金）以降に電話、FAXで。キャンセルは9月29日（木）まで

各種文化・教養

■佐野まちライブラリー

絵本読み聞かせ

読み聞かせと交流会で30分程度を予定しています。ぜひ、お立ち寄りください。

日時 9月13日（火）午前10時～



対象 未就学児と保護者

定員 3組（先着順）

場所・申込・問合せ先 9月6日（火）以降に佐野まちライブラリー（☎4477・0088）へ

※参加無料。定員に空きがあれば当日参加も可



■「アンコール企画」

今から始める！DeCo（イデコ）とNISA（ニーサ）  
～知ってトクする～

投資や運用のお話し

「よく聞くけど、実際にどうしたらいいの？」の疑問に答えます！みんなで楽しく学び・考えましょう。男性の参加も大歓迎！

日時 9月17日（土）午前10時～正午

場所 レイファルスタープラザ・カワサキ生涯学習センター

対象 16歳以上

※4月に受講していない人

定員 12人（先着順）

講師 渡邊有子さん（マイライフエフピー®認定講師）

持ち物 筆記用具、マスク

申込・問合せ先 9月6日（火）以降に電話、FAXでいずみさの女性センター（☎・Fax 4699・7125）へ

※受講無料

■癒されweek

開催日	講座名
①17日（土）	ハーバリウム
②20日（火）	プリザーブドフラワー

時間  
①午前10時30分～午後0時30分  
②午前10時30分～午後0時30分  
午後1時30分～3時30分

定員 各12人（先着順）

講師 太田知佳子さん

（アトリエフルール）

受講料 各2,500円（材料費含む）

持ち物 はさみ、持ち帰り用袋

場所・申込・問合せ先 開催日の3日前までに（一財）泉佐野みどり推進機構りんくう中央公園（☎4699・3332）へ

■弓振窯陶芸教室生徒作品展 第34回土窯会展

日根野の弓振窯（ゆぶりがま）で作陶を続ける土窯会の会員作品展です。伝統・オブジェ・民芸調などの様々な手法を凝らした作品群です。この一年間の成果をご覧ください。

日時 9月30日（金）～10月2日（日）

午前10時～午後4時

（最終日は午後3時まで）

場所 重要文化財 中家住宅（熊取町）

問合せ先 弓振窯（古谷 ☎467・0043）



健康

健康推進課

☎463・1212  
Fax 464・9314

■ウォーキング会  
ウォーキングで

健康寿命を延ばしましょう！  
(健康マイレージ対象)

熱中症をさけるため、場所を健診センターに変更し、ストレッチなどを行います。

日時 9月12日(月)  
午前9時30分～10時30分

場所 健診センター

対象 医師から運動を止められていない市民

持ち物 タオル、飲料水

※申込不要、参加無料。服装・靴は運動のできるもので

■生活習慣病予防健康教室

(予約制)

生活習慣病が気になる方におすす  
めしたい運動や食事について

(健康マイレージ対象)

今すぐできることを、一緒に考え  
ましょう！

日時 10月21日(金)

午後1時30分～3時

場所 レイクアルスタープラザ・  
カワサキ生涯学習センター

対象 市内在住者

※運動実技は、会場での血圧値が

最高180mmHgまたは最低100mmHg以上の人は見学となります。

定員 30人(先着順)

持ち物 タオル、飲料水、筆記用具、健康手帳、健康マイレージカード(お持ちの人)

※服装は動きやすいもので

申込 9月5日(月)以降に電話、FAXで

※受講無料

■セルフ整体ヨガ  
(健康マイレージ対象)

☎464・5725  
Fax 469・2284

身体の歪みからくる、コリや痛みを自分自身で整え、自然治癒力を高めていきます。

日時 10月4日～12月20日(10月11日、11月22日除く) 毎週火曜日

午後6時30分～7時40分(全10回)

対象 16歳以上

定員 30人(先着順)

講師 山崎浩子さん(日本総合ヨガ普及協会指導者)

受講料 2,000円

持ち物 ヨガマットまたはバスタオル、飲料水、フェイスタオル

※服装は動きやすいもので

申込 9月9日(金)以降に電話、FAXで。受講料の納入・キャンセルは9月30日(金)まで

■いきいき楽ヨガ

(健康マイレージ対象)

身体の歪みやバランスを整えて、ゆったりとしたペースでヨガのポーズを行います。身体に無理な負荷をかけず、初めての人でも気軽にヨガを楽しめます。

日時 10月7日～12月16日(10月14日除く) 毎週金曜日 午前10時～11時10分(全10回)

対象 16歳以上

定員 25人(先着順)

講師 立花裕美子さん(北部市民交流センター本館登録講師)

受講料 2,000円

持ち物 ヨガマットまたはバスタオル、飲料水、タオル、5本指の靴下

※服装は動きやすいもので

申込 9月7日(水)以降に電話、FAXで。受講料の納入・キャンセルは9月30日(金)まで

日時 10月4日～12月20日(10月11日、11月22日除く) 毎週火曜日

午後6時30分～7時40分(全10回)

対象 16歳以上

定員 30人(先着順)

講師 山崎浩子さん(日本総合ヨガ普及協会指導者)

受講料 2,000円

持ち物 ヨガマットまたはバスタオル、飲料水、タオル、5本指の靴下

※服装は動きやすいもので

申込 9月7日(水)以降に電話、FAXで。受講料の納入・キャンセルは9月30日(金)まで

日時 10月4日～12月20日(10月11日、11月22日除く) 毎週火曜日

午後6時30分～7時40分(全10回)

対象 16歳以上

定員 30人(先着順)

講師 山崎浩子さん(日本総合ヨガ普及協会指導者)

受講料 2,000円

持ち物 ヨガマットまたはバスタオル、飲料水、タオル、5本指の靴下

※服装は動きやすいもので

申込 9月7日(水)以降に電話、FAXで。受講料の納入・キャンセルは9月30日(金)まで



■シェイプエクササイズ

(健康マイレージ対象)

音楽に合わせて楽しくエクササイズを行います。日頃の運動不足を解消しませんか。

日時 10月12日～12月21日(11月23日除く) 毎週水曜日 午後7時30分～8時40分(全10回)

対象 16歳以上

定員 12人(先着順)

講師 井関美津代さん(シュリカリヨガインストラクター)

受講料 2,000円

持ち物 ヨガマットまたは大きめのバスタオル、汗拭き用タオル、

※服装は動きやすいもので

申込 9月9日(金)以降に電話、FAXで。受講料の納入・キャンセルは9月24日(出)まで

日時 9月7日(水)以降に電話、FAXで。受講料の納入・キャンセルは9月24日(出)まで

対象 12人(先着順)

講師 井関美津代さん(シュリカリヨガインストラクター)

受講料 2,000円

持ち物 ヨガマットまたは大きめのバスタオル、汗拭き用タオル、

※服装は動きやすいもので

申込 9月7日(水)以降に電話、FAXで。受講料の納入・キャンセルは9月24日(出)まで

日時 9月28日(水)

午前10時～11時30分

対象 16歳以上

定員 12人(先着順)

講師 井関美津代さん(シュリカリヨガインストラクター)

受講料 2,000円

持ち物 ヨガマットまたは大きめのバスタオル、汗拭き用タオル、

※服装は動きやすいもので

申込 9月7日(水)以降に電話、FAXで。受講料の納入・キャンセルは9月24日(出)まで

日時 9月28日(水)

午前10時～11時30分

対象 16歳以上

長南公民館

☎465・0786  
Fax 465・1103

■シュリカリヨガ体験講座

シュリカリヨガはインドで受け継がれているヨガで、自然の法則によって組み立てられたヨガのポーズの流れによって、心身のリラクセスを深めていきます。

日時 9月28日(水)

午前10時～11時30分

対象 16歳以上

定員 12人(先着順)

講師 井関美津代さん(シュリカリヨガインストラクター)

受講料 2,000円

持ち物 ヨガマットまたは大きめのバスタオル、汗拭き用タオル、

※服装は動きやすいもので

飲料水、ひざ掛け  
※服装は動きやすいもので  
申込 9月7日(水)以降に電話、FAXで。キャンセルは9月24日(出)まで  
※受講無料

■フィットネス

KARATE (カテ)

アップテンポの音楽に合わせて、パンチやキックといった空手の動きを取り入れることにより、健康増進、脂肪燃焼、ストレス解消を目指します。

日時 9月18日(日)

午後1時30分～3時

対象 中学生以上

定員 12人(先着順)

講師 和泉匡紀さん(長南公民館登録空手道クラブ代表)

受講料 2,000円

持ち物 タオル、飲料水、上靴、軍手

※服装は運動のできるもので(貴金属は外す)

申込 9月6日(火)以降に電話、FAXで。キャンセルは9月15日(休)まで

日時 9月6日(火)以降に電話、FAXで。キャンセルは9月15日(休)まで

対象 12人(先着順)

講師 和泉匡紀さん(長南公民館登録空手道クラブ代表)

受講料 2,000円

持ち物 タオル、飲料水、上靴、軍手

※服装は運動のできるもので(貴金属は外す)

申込 9月6日(火)以降に電話、FAXで。キャンセルは9月15日(休)まで

日時 9月6日(火)以降に電話、FAXで。キャンセルは9月15日(休)まで

対象 12人(先着順)

講師 和泉匡紀さん(長南公民館登録空手道クラブ代表)

受講料 2,000円

持ち物 タオル、飲料水、上靴、軍手

※服装は運動のできるもので(貴金属は外す)





健康 (つぎ)

佐野八公民館

☎463・6181  
Fax 469・2243

■体験してみませんか  
「和みのヨガ」

年齢や運動経験に関係なく参加してください。体も心ものびのびさせてあげましょう。

日時 10月1日(日)

午後1時～2時30分

対象 16歳以上

定員 14人(先着順)

講師 垣谷伊都子さん

(佐野八公民館登録クラブ講師)

持ち物 ヨガマットまたは大きめの

バスタオル、飲料水

申込 9月7日(水)以降に電話、F

AXで。キャンセルは9月29日(休

まで ※受講無料

■「ピラティス」

～体幹を鍛えよう～

日時 10月4日(火)

午前10時30分～11時45分

対象 16歳以上

定員 14人(先着順)

講師 北川りょうこさん

(佐野八公民館登録クラブ講師)

持ち物 ヨガマットまたは大きめの

バスタオル、飲料水

申込 9月8日(木)以降に電話、F

AXで。キャンセルは9月30日(金)

まで ※受講無料

各種健康

■地域健康教室

～いつまでも若く

健康でいるために～

「65歳からのマル得健康法！」

若さを保つ秘訣をお伝えします

泉佐野浴場組合の協力により、

健康づくりについての話など、1

回30分程度の地域健康教室を実施

しています。教室終了後には無料

で入浴もできます。(入浴は任意

です)ぜひ、参加してください。

開催日・場所・定員

●9月8日(休)午後2時10分～

なごみ湯(笠松1丁目3番23号)・

20人

●9月15日(休)午後2時30分～

羽倉崎温泉(東羽倉崎町6番10

号)・20人

※各10分前より先着順で受付

テーマ 健康増進のための食事

「食べることは生きること」健康長

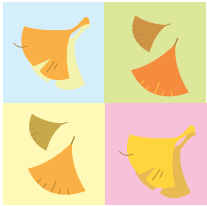
寿食を紹介します!

対象 65歳以上の市内在住者と家

族

問合先 地域共生推進課

※申込不要、参加無料



■泉佐野健康寿命ウォーキング

「介護予防」講演会

～いつまでも自分の足で歩ける

からだづくり～

日時・場所・定員(先着順)

●9月21日(火)午前10時15分～正

午・北部市民交流センター本館・

30人

●9月27日(火)午前10時15分～正

午・佐野八公民館・30人

内容

●身長測定

●足圧バランス測定

●介護予防のお話：いつまでも自

分の足で歩くために、どうすれば

良いのか

●健康寿命ウォーキング(歩行訓

練)体験

対象 市内の介護保険被保険者の

人、シルバーカーやステッキを使

用している人、腰痛でお悩みの人、

人工関節の人、歩行に不安のある

人、介護予防に興味のある人など

(医師から運動を止められている

人)

講師 健康寿命ウォーキングマイ

スター

申込 平日午前10時～午後4時

に電話で(一社)健康寿命世界一

(☎06・6748・0215 Fax 06

・6748・0216)へ

問合先 地域共生推進課

※参加無料。靴下を脱いで裸足にな

れるようにして参加してください。

■健康サポート教室

「腹筋アラカルト」

(健康マイレージ対象)

お腹の筋肉に特化したエクササ

イズです。無理せずマイペースで

一緒に行いませんか?

日時 9月26日(月)午前10時～11時

対象 おおむね50歳以上

定員 15人(先着順)

講師 堀田笑子さん

持ち物 ヨガマット、タオル、飲

料水

※服装・靴は動きやすいもので

場所・申込・問合先 9月6日(火)

午前9時以降に本人が電話で南部

市民交流センター本館(☎466・

1641 Fax 466・4744)へ

※受講無料



■大人の初めてのゆるヨガ

子育てやお仕事でカチカチのカ

ラダと心をほぐしませんか? ゆつ

たりヨガと呼吸法で今日はハッ

ピー気分!

日時 9月30日(金)

午前10時30分～11時30分

対象 高校生以上でヨガに興味が

ある人や、体がかたい人

定員 10人(先着順)

講師 井上照子さん(こどもヨー

ガ准専門士)

持ち物 ヨガマットまたはバスタ  
オル、飲料水

※服装は動きやすいもので

場所・申込・問合先 9月6日(火)

午前9時30分以降に電話でレイク

アルスタープラザ・カワサキ中央

図書館(☎469・7130)へ

※参加無料

■目指せ!声と脳の活性化

みんなで楽しくコグニサイズ

みんなでワイワイ、声を出して

の楽しいエクササイズ&ゲームや

グループワークで楽しみましょ

う。コグニサイズとは、国立医療

長寿研究センターの開発した運動

と認知課題(計算やしりとり)を

組み合わせた認知症予防を目的と

した取組の総称です。

日時 10月5日(水)

午前10時30分～正午

対象 いつまでも若々しくいたい

50歳以上の人

定員 24人(先着順)

講師 安藤ひろえさん

(コグニサイズ指導者)

持ち物 筆記用具、飲料水

※服装は動きやすいもので

場所・申込・問合先 9月8日

(休)以降に電話、FAXでレイクア

ルスタープラザ・カワサキ生涯学習

センター(☎469・7120 Fax

469・7121)へ。キャンセ

ルは9月30日(金)まで

※受講無料

健康(つづき)

■ヨガ講座

「転ばぬ先のヨガ、ヨガを身近に」

日時 10月7日(金)

午後1時～2時30分

対象 16歳以上

定員 15人(先着順)

講師 鈴木恵美子さん(池田真美)

ヨガ健康クラブ講師)

持ち物 ヨガマットまたは厚めで

大きめのバスタオル、飲料水、五

本指ソックスを着用(できれば)

※服装は運動のできるもので

場所・申込・問合せ 9月9日(金)

以降に電話、FAXで日根野公民

館(☎450・3900 Fax468・

0011)へ

※受講無料



■第83回市民健康ハイキング

(健康マイレージ対象)

日時 10月23日(日)午前9時～午

後5時(予定)

※雨天決行(雨具必要)

集合・解散場所 市役所玄関前

※目的地まではバスで移動

行き先

奈良県北葛城郡王寺町明神山

コース 山頂より望む360°の景色が  
圧巻な健脚コース(約4km)

対象 本市に住民票がある人

定員 60人(予定)

※申込多数の場合は抽選

参加費 1人1,000円

申込・問合せ 9月20日(火)(消印

有効)までに、往復ハガキに参加

者全員の住所、氏名、年齢、電話

番号を記入し、〒598・855

0 泉佐野市役所 国保年金課「第

83回市民健康ハイキング」係へ

※1枚のハガキで4人まで申込可。

重複、1枚で5人以上、往復ハガ

キ以外での申込は無効

公開抽選会 9月27日(火)午前10

時) 市役所1階 相談室11

※抽選結果は返信ハガキでお知ら

せします。当選者は10月14日(金)ま

でに、国保年金課へ当選ハガキを

持参のうえ、参加費を納入してく

ださい。



福祉

地域子育て支援センター

つくしんぼ

☎469・0660

Fax469・0670

■あそびの広場

～運動会こっこ～

日時 10月7日(金)

午前10時30分～11時15分

場所 レイクアルスタープラザ・

カワサキ生涯学習センター

対象 就学前の子どもと保護者

定員 20組(先着順)

申込 前日までの平日午前9時

～午後4時に直接または電話で

※参加無料



■プレおひさまにこにこクラブ

親子でいろいろな遊びをして交流

しましょう。

日時 10月5日(木)

午前10時～11時30分

場所 子育て支援センターつくし  
んぼ

対象 おひさまクラブに参加して

いない2歳～就学前の親子

定員 10組(先着順)

申込 前日までの平日午前9時

～午後4時に直接または電話で

※参加無料

■子育て講座

「スマホのある日常での子育て」

乳幼児期に気をつけておきたい

ことを知り、考えてみましょう。

日時 10月20日(木)

午後1時30分～2時15分

場所 子育て支援センターつくし

んぼ

定員 15組(先着順)

講師 健康推進課 保健師

申込 9月20日(木)以降の平日午

前9時～午後4時に直接または電

話で

※受講無料。一時保育あり、希望

者は申込時に



各種福祉

■認知症カフェ

「オレンジカフェ つむぎ」

地域の集い・ふれあいの場所で

す。介護・終活相談もできます。

日時 9月11日(日)

午前10時～午後1時

内容

本格カフェ、健康体操、音楽

場所・問合せ オレンジホール

(羽倉崎3丁目10番32号 ☎477

・8059)

※申込不要、参加無料。ドリンク

300円、モーニング500円で

提供します。車椅子可

「よりみちカフェ」

認知症があってもなくても、誰

もが安心して過ごせる居場所で

す。ほっと一息しながら、まずは

気軽に話してみませんか?介護や

健康に携わるスタッフがお待ちし

ています。

日時 9月15日(木)

午後1時～2時30分

場所 コープ泉佐野店2階集会所

問合せ 家治(☎090・387

3・1769)

※申込不要、参加無料。コーヒー!

紅茶など100円で提供します。



福祉 (つづき)

■9月はアルツハイマー(認知症)月間 認知症市民公開講座(W:忘れても、A:安心して、O:穏やかに暮らせる街) WAO(わかみの)

知って安心!認知症

みんなで支え合う

やさしい街へ

2025年には、高齢者の5人に1人が認知症になると推計され、認知症は誰にでもなる可能性があります。認知症になっても住み慣れた地域で安心して暮らし続けられるように、日頃から認知症に関心をもつことが大切です。認知症について理解を深めてみませんか?

日時 9月24日(土)

午後2時~3時30分

場所 社会福祉センター

内容・講師

●「認知症の正しい理解」

小松良哉さん(リョーヤコマツクリニック 院長)

●「知っておきたい薬のお話」

西 直香さん(ニューロン薬局高松店 薬剤師)

●「今から始める認知症予防」

中野正俊さん(羽原病院 作業療法士)

対象 中学生以上の市内在住・在勤・在学者

定員 30人(先着順)

※受講無料

文化・教養

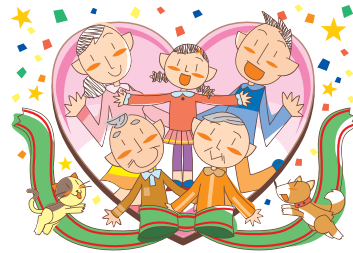
健康

福祉

歴史

その他

申込・問合せ 9月1日(木)以降に基幹包括支援センターいずみさの(☎464・2977 Fax462・5400)へ



■ボランティアのつどい

ボランティアに興味のある人は気軽に参加してください。

日時 9月28日(木)

午後1時30分~3時

場所 社会福祉センター

問合せ 泉佐野市社会福祉協議会 ボランティアセンター(☎464・2259)

※申込不要。

ボランティアアセンタールの開館時間は平日午前9時~午後5時です。初めての人は事前に問い合わせてください。

■三枝会精神保健講座

「一般的精神科疾患のABC」

心の病気を分かりやすく説明します。

日時 10月1日(土) 午後1時~

場所 社会福祉センター

※受講無料

定員 30人(先着順)  
講師 神足正道さん

(こつたりクリニック院長)

申込・問合せ 9月26日(月)までに

精神障がい者家族会 三枝会 事務局 (地域活動支援センタールリエ ☎050・1559・0531)へ

※受講無料

■愛の献血

献血車が来ます。ご協力お願いします。

日時 10月2日(日)

午前10時~午後4時

場所 いこらも〜る泉佐野

問合せ 地域共生推進課

■高齢者ふれあい交流会 (敬老大会)

市内のこども園児や高齢者がふれあい、交流を行う催しです。ぜひ参加してください。

日時 10月14日(金) 午前10時30分~

(開場:9時45分)

場所 エブノ泉の森大ホール

内容 式典、こども園児による歌・踊り、泉佐野市長生会連合会による演芸大会など

※受講無料。一時保育あり、希望者は申込時に

■わたぼうし子育て講座 「ママとほっこり」

午後のお昼寝の時間帯を、子どもが心地よくなるような音楽を聴いたり、□ずさんだりして、ママがほっこりできる歌も聞きながら、ゆったりと過ごしませんか?

日時 10月25日(火)

午後2時~2時45分

定員 15組(先着順)

講師 中塚葉子さん

(ひよこ会リトミック講師)

場所・申込・問合せ 9月26日(月)以降の月・火・木・金曜日(午前9時~午後4時に直接または電話で地域子育て支援センター分館わたぼうし(☎・Fax447・6223)へ

※受講無料。一時保育あり、希望者は申込時に

対象 60歳以上の市内在住者  
問合せ 地域共生推進課  
※申込不要、参加無料。会場内は飲食ができません。



■わたぼうし子育て講座 「ママとほっこり」

午後のお昼寝の時間帯を、子どもが心地よくなるような音楽を聴いたり、□ずさんだりして、ママがほっこりできる歌も聞きながら、ゆったりと過ごしませんか?

日時 10月25日(火)

午後2時~2時45分

定員 15組(先着順)

講師 中塚葉子さん

(ひよこ会リトミック講師)

場所・申込・問合せ 9月26日(月)以降の月・火・木・金曜日(午前9時~午後4時に直接または電話で地域子育て支援センター分館わたぼうし(☎・Fax447・6223)へ

※受講無料。一時保育あり、希望者は申込時に

■金婚を祝う会

金婚(婚姻届出後満50年)を迎えられたご夫婦の長寿をお祝いし「金婚を祝う会」を開催します。既に50年を経過していても、これまでに参加したことのない場合は参加できます。

開催日 11月10日(木)・11日(金)

※10日(土)のみ場合あり

場所 ザ・ジョージアンテラス  
対象 昭和47年12月31日までに婚姻届を出している夫婦

内容

●記念撮影  
●式典(中止の場合あり)  
●お祝膳、記念品など贈呈

申込・問合せ 9月30日(金)までに戸籍謄本を持参し、地域共生推進課へ

※参加を希望する夫婦は必ず申し込んでください。





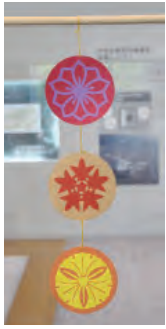
## 歴史

レイクアルスタープラザ・カワサキ  
歴史館いずみさの  
☎469・7140  
Fax 469・7141

■歴史館いずみさの 秋季企画展  
「せんごく縦断ー郷土玩具展」  
期間 9月17日(出)～12月11日(日)  
時間 午前9時～午後5時  
※入館は午後4時30分まで  
休館日 月曜日(月曜日が祝日の場合は翌日)、毎月最終木曜日  
※入館無料

■秋季企画展 展示解説  
日時 9月24日(出)、10月29日(出)、  
12月3日(出)午後1時30分～2時  
講師 橋本七海(学芸員)  
定員 各20人(先着順)  
※申込不要、参加無料

■れきし館ワークショップ  
「紋切り遊びをしよう」  
日時 9月17日(出)  
午後2時～3時30分  
※申込不要、参加無料



■画用紙で「コマをくぐる」  
日時 10月1日(出)午後2時～3時

時30分

定員 15人(先着順)

申込 9月21日(日)以降に電話または直接  
※参加無料



泉佐野ふるさと町屋館  
(旧新川家住宅)  
☎Fax 469・5673

■新川家教室  
●フルート教室…9月8日(日)・22日(日)午後1時～  
●木彫り教室…9月9日(金)午前10時～  
●仕舞・謡曲…9月20日(火)午後1時～  
申込 開催日の3日前まで

■恒例朝市  
日時 9月17日(出)午前9時～正午  
※申込不要、参加無料

■ふろしき手づくりマーケット  
日時 9月17日(出)  
午前10時～午後4時  
※申込不要、参加無料

■第2回 そば打ち体験  
旧新川家住宅の外蔵で自身で打った「こゝろそば」の打ちたて湯

がきたてを味わってみませんか?

日時 9月18日(日)

午前9時30分～午後1時30分  
定員 8人(先着順)  
参加費 2,500円  
持ち物 エプロン、タオル、バナナ、マスク

申込 9月13日(火)までに電話または直接  
※1人につき5人分作ります。うち4人分は持ち帰り用です。

## 各種歴史

■日本遺産「日根荘」講座  
第3回 「日根荘と室町幕府」  
日時 9月27日(火)  
午後1時30分～3時  
対象 16歳以上  
定員 30人(先着順)  
講師 家治清真  
(文化財保護課 職員)

場所・申込・問合先 9月8日(日)以降に電話、FAXで日根野公民館(☎450・3900 Fax 468・0011)へ  
※受講無料



## その他イベント

■市内に居住する

外国人への食料等支援

生活に困っている市内に居住する外国人向けに、米・野菜などを無料配布します。

日時 9月10日(出)、10月15日(出)、11月12日(出)午前10時～11時  
※なくなりしだい終了

場所 らいふらいんぐらざいずみさの1階シャッピールーム(大西1丁目16番5号)  
共催 (一財)泉佐野電力、NPO法人泉佐野地球交流協会(CA)問合先 (社福)泉佐野市社会福祉協議会(☎464・2977 eメール: info@zumisanofakyo.or.jp)

※詳しくは泉佐野電力のホームページ(https://zumisano-power.jp)を「見」ください。

■泉佐野丘陵緑地「パークレンジャー養成講座」

「パークレンジャー」になってイベント活動や公園づくりを一緒にしませんか。イベントの企画方法や植栽管理などの基礎知識を学び、野外での実習を通じて泉佐野丘陵緑地のパークレンジャーになるための講座です。ぜひ、参加してください！

日時 9月18日(日)

午前9時45分～午後3時30分  
※雨天決行。全5回の講座です。第2～5回の日程は10月・11月の日曜日です。日時など詳しくはホームページをご覧ください。

電話で問い合わせください。  
場所 府営泉佐野丘陵緑地(上之郷90番地)

※無料駐車場あり  
対象 18歳以上で全回参加できる人

定員 20人(先着順)  
参加費 500円  
持ち物 昼食、飲料水(パークセンター内に自動販売機あり)  
※服装・靴は長袖、長ズボン、歩きやすい靴で

申込・問合先 9月8日(日)正午まで(月曜日除く)の午前9時30分～午後4時に泉佐野丘陵緑地パークセンター(☎467・2491)へ  
※詳しくはホームページ(https://zumisano-kyuho.jp)を「見」ください。ホームページからも申込可





その他(つづき)

■泉佐野観光ボランティア協会  
てくてくツアー

日本遺産日根荘大木地区を巡る  
〓 棚田を彩る彼岸花の咲く大木を  
エンジョイ

日時 9月24日(出) 午前9時40分  
〓 午後2時15分 ※雨天中止

集合場所 火走神社  
解散場所

南海バス「境界橋」バス停

コース 集合↓毘沙門堂↓野那歩  
の吊り橋↓マゼの肘突き石↓蓮華  
寺↓香積寺跡〓東の池・棚田↓西  
光寺(昼食予  
定)↓禅徳寺

↓長福寺跡↓  
円満寺↓雨山  
隧道取水堰↓  
解散(約9km)



定員 50人(先着順)

参加費 300円(小学生以下1  
00円、傷害保険料・資料代含む)  
持ち物 弁当、飲料水、雨具、敷  
き物など

申込・問合せ先 9月21日(火)までの  
午前10時〓午後4時に電話、FA  
X、eメールで泉佐野観光ボラン

ティア協会(☎458-3901 Fax  
415-1427 eメール: san  
noemori@nikuzaq.ne.jp)へ

※当日午前7時に降水確率50%以  
上で中止、催行確認は当日午前7  
時以降に緊急連絡先(☎080-3

文化・教養

健康

福祉

歴史

その他

849-3901へ

※泉佐野観光ボランティア協  
会ホームページ ([https://ww  
w.izumisano-kanvora.  
com/](https://www.izumisano-kanvora.com/)) からでも申込可(下の  
QRコードからもアクセスで  
きます。)



QRコード



■ Show-gaku

オータムコンサート

クラシックの名曲からドラマ主  
題歌まで、気軽に楽しんでいた  
けるコンサートを管楽器アンサン  
ブルでお届けします。楽曲や作曲  
家のエピソードを交えたトークも  
お楽しみください。

日時 10月2日(日)

午後2時〓3時30分(予定)

対象 6歳以上

定員 70人(先着順・要整理券)

出演

サザンウィンドアンサンブル

場所・整理券配布・問合せ先

9月6日(火)以降にレイクアルス  
タープラザ・カワサキ生涯学習  
センター(☎469-7120 Fax  
469-7121)へ

※参加無料



お詫びと訂正

広報8月号33ページ「観月祭  
〓竹灯籠月あかり」の場所の  
記載に誤りがありましたので、  
お詫びして訂正します。

(誤) 大覺山

← (正) 本覺山

## 採用・募集

### 高校入学準備金

#### 給付型奨学金

市では、高等学校などへの進学時に要する費用の一部について、将来の夢を見据えながら真摯に学業や課外活動に取り組んでいる市立中学校3年生のうち、次のすべてに該当する生徒の保護者を対象に高校入学準備金「給付型奨学金」制度を実施します。

**対象** 次のすべてを満たす人

- 本市に住所がある世帯に属している
  - 申請保護者が市税を完納している
  - 生活保護法の適用を受けていない
  - 中学3年生1学期の9教科（国語、社会、数学、理科、音楽、美術、保健体育、技術・家庭、英語）の成績評定の合計点を9で除した（割った）値が3.0以上である
- ※小数第2位以下切り捨て

**給付額** 1件10万円

**給付人数** 100人（新型コロナウイルス感染症拡大の臨時対応として、選定枠を増やしています。）

※うち、申請時点で就学援助制度の適用を受けている世帯より60人以内で選定します。

**申込・問合せ先** 10月3日(月)～31日(月)（当日消印有効）に所定の書類に必要事項を記入し、郵送で〒598-8550 泉佐野市役所 学校教育課へ

※申請書に必要な書類は、学校教育課で配付しています。（市ホームページからダウンロードもできます）

詳しくは、問い合わせてください。



### 生活援助サービス従事者研修受講生

市では、平成29年4月から開始した介護予防・日常生活支援総合事業の訪問サービスAに従事する人を養成するための研修を開催します。

**日時** 10月4日(火)・12日(水)・19日(水)

午前9時30分～午後2時30分

※修了には3日間（計12時間）の出席が必要

**場所** 社会福祉センター

**対象** 訪問サービスAに従事することを希望する市内在住・在勤者

**定員** 30人（申込多数の場合は抽選）

**資料代** 500円

**申込・問合せ先** 「研修申込書」を記入し、9月5日(月)～20日(火)に持参または郵送（本人確認できる証明書など必要）で泉佐野市社会福祉協議会（〒598-0002 泉佐野市中庄1102 ☎464-2977）へ

※本研修は泉佐野市から泉佐野市社会福祉協議会に委託して実施します。参加にあたり配慮が必要な人は、事前に連絡をお願いします。応募人数が少ない場合は、中止になる場合がありますのでご了承ください。詳しくは市ホームページをご覧ください。

### 訂正

広報8月号36ページの「令和4年度 Peachで行く！空のとなり地域（まち）再発見」の「行先①ひがし北海道地域」に誤りがありましたので訂正します。  
 （誤）天都展望台 → （正）天都山展望台  
**問合せ先** 政策推進課

### 泉佐野マラソン2022(オンライン) 参加者

市内の観光スポット・特産品のアピールを目的とし、スマートフォンで専用ソフトウェア（TATTA）を使ってオンラインマラソンを開催します。

開催期間中である14日間に、42.195kmを走行してください。走行コースは自由に設定できます。

**開催期間** 10月24日(月)～11月6日(日)

**コース（内容）・参加費**

①Aコース（抽選で応募者の50%の人に氷温®熟成牛肩ロース切り落としスライス（アメリカ産）1.5kg（500g×3）が当たります。）…3,000円

②Bコース（抽選で応募者の50%の人に氷温®熟成牛黒毛和牛特上三角バラ（カルビ）焼肉600g（300g×2）が当たります。）…3,000円

③Cコース（参加賞のみ）…2,000円

**定員（先着順）** ①400人 ②400人 ③200人

**エントリー資格** 日本国内でスマートフォンを所有している人（日本国外での参加は出来ません）

※年齢制限はありません。専用ソフトウェア（TATTA）の使用が必要です。

**参加賞** 泉州タオル（イヌナキン×キン肉マン コラボタオル）、完走証（完走した人のみ）

**申込** 9月2日(金)～10月17日(月)にRUNNETで

**問合せ先** まちの活性課（☎469-3131）

※申込方法など詳しくは、RUNNET（<https://runnet.jp/cgi-bin/?id=305535>）をご覧ください。





## 泉佐野市防災講演会コンサート～陸上自衛隊中部方面音楽隊～

防災をテーマとした講演会と陸上自衛隊中部方面音楽隊によるコンサートを開催します。

**日時** 10月16日(日) 午後3時～(開場：午後2時)

**場所** エブノ泉の森 大ホール

**定員** 1,300人(応募多数の場合は抽選)

**入場料** 無料(入場チケットが必要) ※未就学児の応募はご遠慮ください。

**入場チケット申込・問合せ** 9月21日(水)(当日消印有効)までに往復ハガキの往信用裏面に代表者の郵便番号・住所・氏名・昼間連絡の取れる電話番号、同伴者氏名(1人のみ)を、返信用表面に代表者の郵便番号・住所・氏名を明記のうえ、〒598-8550

泉佐野市役所 危機管理課 防災講演会コンサート事務局へ

※返信用裏面には何も記載しないこと。応募は1人1回のみ。当選した人には、座席指定券を添付し返信しますので、当日は必ずハガキ(当日は入場チケットとなります)を持参し、受付に提示してください。席番の指定は、主催者で行いますのでご了承ください。



▲指揮：中部方面音楽隊長2等陸佐 伊東礼記



## 浜街道リノベーション実践塾

さの町場エリアにある空き物件を使って、新たなビジネスプランを企画し実現する短期集中の実践型ワークショップです。このワークショップは、「まちを活性化し、にぎわいを取り戻したい」「泉佐野市の旧市街地の街並みが好き」といった人たちが一堂に集い、つながる場であり、カリキュラムの中で出会った仲間たちとまちの未来を考えていきます。

特別なスキルや経験は必要ありません。あなたのアツイ想いで、まちを活性化し、欲しい暮らしを手に入れてみませんか。

**日時**

●事前レクチャー…10月14日(金) 午後7時～8時

●ワークショップ・最終プレゼン

…10月22日(土)・23日(日) 午前10時～午後6時(予定)

**場所** SHARE BASEつむぎや ほか

**定員** 16人(先着順)

**講師** 嶋田洋平さん(㈱らいおん建築事務所 代表取締役) ほか

**参加費** 5,000円

**申込・問合せ** 受託事業者(一社)バリュー・リノベーションズ・さの(☎477-7365)

※詳しくはホームページ(<https://vr-sano.com/>)をご覧ください。



▶申込  
QRコード

## 毎月勤労統計調査にご理解とご回答を!

9月上旬から厚生労働省が指定した調査区内の全事業所に、事業所名簿作成のため大阪府知事が任命した統計調査員がお訪ねします。常用労働者数などを伺いますので、ご回答をお願いします。

**調査対象区域** りんくう往来北

**問合せ** 厚生労働省、大阪府総務部統計課(☎06-6210-9200)

## 春日神社 夏まつり

漁業の安全と大漁を願って行われる太鼓台の祭りです。太鼓台の上に大きなふとんの形態の飾りものを乗せているためふとん太鼓とも呼ばれます。

ふとん太鼓は日本遺産「北前船」の構成文化財になっています。

夜は灯入れをし商店街を巡行します。

**日時** 9月17日(土)・18日(日)

**場所** 17日は主に南海「泉佐野」駅浜側付近、18日は春日神社へ宮入りののち主に泉佐野駅浜側付近を巡行。両日とも夜には「かきあい(担ぎあい)」も見られます。

※露天は春日神社境内や春日公園で行う予定です。

**問合せ** 泉佐野市観光協会

(まちの活性課内 ☎469-3131)

## 第24回 ザ・まつり in Izumisano

郷土の伝承文化と新しい「まつり」文化を一層盛り上げ、市民交流の輪を広げましょう。

**日時** 9月25日(日) 午前10時30分～午後4時

**場所** 泉佐野センタービル周辺

**問合せ** 泉佐野祭礼委員会(☎452-0580)

## 泉佐野市社会福祉協議会

### 善意銀行(7月受付分)

- 10万円…人生道場

安心して働ける明日へ。

就業構造基本調査を  
実施します!

安心して働ける明日へ  
就業構造  
基本調査

10月1日現在で実施するこの調査は、日本の就業・不就業の実態を明らかにすることを目的とした国の重要な統計調査で、雇用政策や経済政策などの基礎資料として活用されます。調査の対象となる世帯には調査員が伺います。みなさんにより便利に回答していただくため、パソコンやスマートフォンを使って簡単に回答することが可能となっていますので、ご協力をお願いします。

**調査実施主体** 総務省統計局、大阪府、泉佐野市

**問合せ** 政策推進課

## くらしの情報掲示板

### 創業セミナー

貝塚商工会議所では、独立開業を志す人や新たに事業を起こしたいと考えている人を対象に、創業に係る基礎知識、事業企画構想の立案、ビジネスプランの作成、公的資金の借入方法までを実践的、体系的に学ぶ「創業セミナー」を開催します。創業して間もない人も受講できます。

※本セミナーは、泉佐野商工会議所、貝塚商工会議所、岸和田商工会議所と連携して開催する「特定創業支援等事業」です。本セミナーを受講した人は、泉佐野市・貝塚市・岸和田市のいずれかで創業する場合に、支援制度を活用することができます。

#### 日程・内容（変更の場合あり）

- 10月2日(日)・「創業の考え方」「誰でもわかる経営のための計数知識」
- 10月16日(日)・「成功を導く学びの姿勢と方法」「創業に必要な資金と融資制度」「金融機関から創業融資等のご案内」
- 10月23日(日)・「販売促進活動の考え方・実施方法」「ビジネスプランの作成指導（基本構成）」
- 10月30日(日)・「ビジネスプランの作成指導（詳細解説①②）」
- 11月6日(日)・「ビジネスプランのプレゼンテーション（①②）」

**時間** 午前10時～午後3時

※10月16日のみ午後3時45分終了

**場所** 貝塚商工会議所

**定員** 20人（先着順）

**受講料** 3,300円

**持ち物** 筆記用具、電卓

**申込・問合せ先** 氏名(フリガナ)、性別、年齢、郵便番号、住所、電話・携帯・FAX番号、eメールアドレスを記入し、直接またはFAXで貝塚商工会議所（土・日曜日を除く〒597-0094貝塚市二色南町4-7 ☎432-1101 Fax439-0401 eメール：kaizukacci@kaizuka-cci.or.jp）へ

### ハローワークは子育て中のみなさんの仕事さがしを応援します！

仕事と家庭の両立を目指す人の仕事さがしを応援するため、専門スタッフが担当者制による個別支援（応募書類作成や面接対策、求人案内など）で就職に向けて全面サポート！子ども連れでも安心して来ていただけるようキッズスペースや授乳室も完備！利用の際は事前の予約も可能です。ぜひ利用してください。

**問合せ先** ハローワーク泉佐野（職業相談部門：マザーズコーナー）（☎463-0565 部門コード41#）

※詳しくはホームページ（<https://jsite.mhlw.go.jp/osaka-hellowork/list/sano/kyushokusha/mothers.html>）または下記のQRコードからご覧ください。



QRコード



### お子さまの教育資金をサポート！ 国の教育ローン（日本政策金融公庫）

「国の教育ローン」は、高校、大学などへの入学時・在学中にかかる費用を対象とした公的な融資制度です。

**融資額** 子ども1人につき350万円以内

**金利** 年1.80%（固定金利）

※母子家庭の人などは年1.40%（令和4年6月20日現在）

**返済期間** 18年以内

**使いみち** 入学金、授業料、教科書代、アパート・マンションの敷金・家賃など

**返済方法** 毎月元利均等返済（ボーナス時増額返済も可）

**保証**（公財）教育資金融資保証基金（連帯保証人による保証も可）

**問合せ先** 教育ローンコールセンター（☎0570-0086 56[ナビダイヤル]または☎03-5321-8656）

※ホームページは「国の教育ローン」で検索

### とっておきの音楽祭inりんくう大阪2022 ミニコンサート



障害のある人もない人も一緒に音楽を楽しみ、音楽のチカラ、表現するチカラで心のバリアフリーを目指す「とっておきの音楽祭」のミニコンサート。

コロナ禍で発表の場を失った学生たちが、吹奏楽や和太鼓などの演奏を行います。

**日時** 9月11日(日) 午後2時～5時30分（予定）

※時間を変更する場合あり

**場所** りんくう野外文化音楽堂

**後援** 大阪府、(社福)大阪府社会福祉協議会、泉佐野市、泉佐野市教育委員会、(社福)泉佐野社会福祉協議会、(一財)大阪府公園協会、りんくうまちづくり協議会など

**問合せ先** (一社)にぎわい夢創りプロジェクト とっておきの音楽祭inりんくう大阪実行委員会（☎461-4351 eメール：

totteoki@nigi

wai-p.jp)

**同時開催「とっておきのアート展」**

**時間** 午前11時～午後5時（予定）

**場所** メディカルりんくうポート

1階ロビー

### 第4回 泉佐野商工まつり

「泉佐野商工まつり」とは、泉佐野市・田尻町内の事業所が地域のみなさんに自社商品や製品の紹介を行ったり、商品に対する生の声を聞くためのイベントとなっています。地域の事業所や地場産品を知ることができる以外にも各種多彩な催しのコーナーも設置する予定です。ぜひご参加ください。

**日時** 9月25日(日) 午前10時～

**場所** レイクアルスタープラザ・カワサキ生涯学習センター周辺

**内容**

●商品販売・飲食コーナー

●地場産業・特産品の展示

●泉州タオル体験学習

**主催** 泉佐野商工まつり実行委員会

**共催** 泉佐野商工会議所

**後援** 泉佐野市、田尻町、大阪府、大阪タオル工業

**組合**

**申込・問合せ先** 泉佐野商工会議所（☎462-3128）

※泉州タオル体験学習のみ9月16日(金)までに申込が必要です。





★募集しています！

広報いずみさのでは下記コーナーへの応募を募集！詳しくは市のホームページへ！

- 表紙モデル
- 新婚カップルの写真
- 同窓会の情報
- 地元企業



## 万博イベントで泉州タオルを1,000枚配布

7月16日(出)・17日(日)、とんぼりリバーウォークで開催された「大阪・関西万博1000日前記念イベント！大阪ミナミ夏祭り2022&中央区にぎわいスクエア」において、本市からは万博ロゴ入り泉州タオルを1,000枚配布し、また本市の公式キャラクターヌナキンも出演しました。



## 防災士フォローアップ研修を開催

「防災士」資格取得者向けのフォローアップ研修を7月24日(日)に開催し、実践的な避難所開設研修を行いました。防災士は、地域の防災活動や災害時の避難誘導など地域防災には欠かせない存在であることから、資格取得後の研修を通して地域防災力向上を図っています。



## いずみさの関空マリナーで海の日体験学習が開催

「海の日」の7月18日(祝)、いずみさの関空マリナーにおいて体験学習「泉佐野の海を知ろう2022」が開催されました。稚魚放流、キッズボート体験などのほか、関空周遊クルージングでは、海上から関空を間近で見ることができて、子どもたちは大喜びでした。



## 三井住友海上火災保険株式会社と包括連携協定を締結

7月28日(木)、市役所において三井住友海上火災保険株式会社との包括連携協定の締結を行いました。この包括連携協定は、本市と三井住友海上火災保険株式会社が相互の連携を図ることにより、市民サービスの向上と地域の活性化を推進することを目的としています。



## 監査委員退任にあたり感謝状を贈呈

平成18年より16年間の永きにわたり、本市の代表監査委員として監査業務にご尽力され、市政に貢献された功績から、退任にあたり明松 優様へ、7月28日(木)に市長より感謝状が贈られました。



## りんくうアイスパークで総合型防災イベントが開催

7月31日(日)、りんくうアイスパークにおいて、公益社団法人 泉佐野青年会議所主催の総合型防災イベント「あなたは生き残れるか！～災害発生からの72時間～」が開催され、本市からもブースを出展しました。多くのみなさんが参加し、楽しみながら防災について学んでいただきました。



## 犬鳴山で金魚すくい会が開催

7月30日(土)と8月6日(土)、犬鳴山の犬鳴大橋上流において「金魚すくい会」が開催され、今年は3年ぶりの開催ということで、たくさんの家族連れが参加しました。また今年も、本市と特産品相互取扱協定を締結している山口県柳井市の民芸品「金魚ちょうちん」が飾られました。





**愛** 知県幸田町とふるさと逸品協定を締結  
 8月2日(火)、愛知県幸田町役場において、幸田町と「ふるさと逸品協定」の締結式を行いました。「ふるさと逸品協定」は、それぞれのまちの特産品を「逸品」と位置づけ、行政の垣根を越えて連携・交流し、それぞれのブランド力を高めていくための取組を行う協定です。



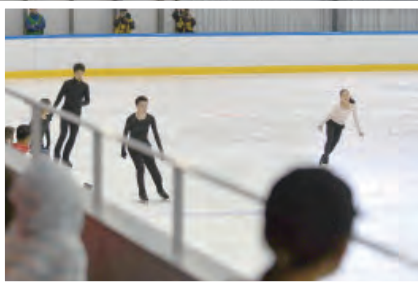
**消** 臭・抗菌・抗ウイルス機能シートの寄贈  
 8月1日(月)、株式会社ロカシュー様より本市の公式キャラクター「ゆるナキン」が描かれた「消臭・抗菌・抗ウイルス機能シート」60枚を寄贈していただきました。いただいたシートは、市役所やエブノ泉の森ホール洋式トイレの蓋に貼付させていただきました。



**関空アイスアリーナで  
 全日本ジュニア強化合宿公開練習見学会が開催**

令和元年12月にオープンした関空アイスアリーナでは、現在、フィギュアスケートのナショナルトレーニングセンター競技別強化拠点施設として指定され、公益財団法人日本スケート連盟によりアスリートの練習拠点として活用されています。

7月30日(土)、地元貢献の一環として、全日本ジュニア強化合宿の期間中に公開練習を行っていただけることとなり、スポーツ特認校である佐野台小学校の児童・保護者を対象に、見学会が開催されました。



**泉佐野南部公園グラウンドで  
 「第7回 HIRONAGA CUP U-12」が開催**

8月8日(月)、泉佐野南部公園グラウンドにおいて、元U-23アトランタ五輪日本代表の廣長優志選手主催「第7回HIRONAGA CUP U-12」が開催され、本市からは泉佐野市選抜チームが参加しました。

またセレモニーでは、北澤 豪選手(元サッカー日本代表)や森島寛晃選手(元サッカー日本代表)、酒本憲幸選手(元U-21日本代表)がゲストで登場し、抽選で選ばれたチームと特別イベントマッチが行われるなど、参加した子どもたちもおおいに盛り上がっていました。







## 第30回 KIX泉州国際マラソン参加者募集

**日時** 来年2月12日(日) 午前10時30分スタート  
**種目** ①フルマラソン (42.195km) …登録の部・一般の部  
 ②チャレンジラン (20.4km) …一般の部  
**コース** スタート：①②浜寺公園  
 フィニッシュ：①りんくう公園(日本陸連公認コース)  
 ②岸和田城(非公認コース)  
**制限時間** ①5時間 ②2時間30分  
**募集人数** ①5,000人(申込多数の場合は抽選)  
 ②1,000人(先着順)

**参加資格** 大会当日18歳以上の健康な人で①高校生不可②高校生可

※視覚障害により単独走行が困難な参加者は、伴走者を2人まで登録できます。エントリー時に申請をお願いします。伴走する人は1人に限られます。(2人同時伴走は不可) 運営などの事情で車いすでの参加は不可

**参加費** ①16,000円 ②8,000円

**申込** 9月5日(月)～30日(金)にインターネットで

**問合先** (一社) KIX泉州ツーリズムビューロー (☎479-3620)

※新型コロナウイルス感染症の状況により大会を中止する場合があります。

詳しくはKIX泉州国際マラソンホームページ (<http://www.senshu-marathon.jp/>) をご覧ください。



## 国際神楽サミット2022 in 泉佐野

神楽の魅力を専門家が語るシンポジウムや、「ちぬうみ創生神楽」「創生神楽セイビア」の公演を行います。

**日時** 9月22日(木) 午後3時～7時30分

**場所** エブノ泉の森 大ホール

**入場料** シンポジウム：無料、公演：有料

**チケット購入・問合先** ちぬうみ創生神楽実行委員会 (☎080-9397-7908)



## イベント中止のお知らせ

新型コロナウイルス感染症拡大防止のため、下記のイベントが中止となります。

●七町パレード (JR「長滝」駅周辺)

**問合先** 泉佐野市観光協会 (まちの活性課内 ☎469-3131)

### 泉佐野市の人のうごき

7月末日現在 (前月比)  
 ○ 市内人口 98,596人 (-28人)  
 ○ 男 47,328人 (-27人)  
 ○ 女 51,268人 (-1人)  
 ○ 世帯数 48,043世帯 (+19世帯)  
 市制施行:昭和23年4月1日 市域面積:56.51km<sup>2</sup>

**行政情報番組 さのテレ!** **さのすし!**  
 J:COMチャンネル(11ch)  
 で月曜日 正午～、木曜日 午後8時～、土曜日 正午～の週3回 (月2回更新)、30分の行政情報番組を放送しています。  
**【9月の主な放送内容 (予定)】**  
 ●前半：eスポーツキャンプ ほか  
 ●後半：泉佐野郷土芸能の集い ほか

●掲載記事における申込などによって市が収集した個人情報は、その目的以外には使用しません。  
 ●広報いずみさのの広告掲載料は、広報および公聴業務の円滑な運営と充実を図るために、基金として積み立てています。

**可燃ごみ量 (焼却場搬入量)** 7月分 約3,479 t (前年同月比-3.45%)