

出張保育

在園児や保育教諭と一緒に公園で遊びませんか。

日時 毎月第1月曜日(祝・休日除く)午前10時~11時
※天候などにより中止する場合あり
場所 湊公園(ルーテル子ども園の海側)
対象 0~3歳
問合せ ルーテル子ども園(湊3丁目13-11 ☎463-1436)
※申込不要、参加無料

乳児の結核予防接種(BCG)

日時 10月20日(木)午前9時30分~11時
場所 健診センター
対象 令和3年10月21日~令和4年5月21日生まれの乳児
持ち物 予診票、BCG予防接種案内用紙(対象月の初旬に郵送)、母子健康手帳(忘れると接種できません)
問合せ 健康推進課

スタートの頃からの

離乳食講習会(予約制)

簡単に美味しく出来る離乳食の基本を紹介します。

日時 10月27日(木)午後1時~3時
場所 次世代育成地域交流センター
定員 9組(先着順)
持ち物 母子健康手帳
申込・問合せ 健康推進課
※3組ずつグループに分けて試食をします。試食以外の時間は、広い部屋で離乳食の話や交流会を行います。「3回食の頃から」の次回は11月実施予定

お食事会(予約制)

~離乳食がうまく進まない人と悩んでいる人への教室~

自分の子どもの食事を持参し、みんなで食事しながら、食事について困っている事への対応策を考えます。
日時 10月19日(水)午前10時30分~11時30分
場所 健診センター
対象 1歳6ヵ月までの子どもと保護者
定員 5組(先着順)
持ち物 子どもがいつも食べている食事、スプーンなどの食具、お茶、母子健康手帳、食事に必要な物など
申込・問合せ 健康推進課
※会場では電子レンジのみ用意しています。食事会後個別相談もできます。



市こどもの居場所づくり事業

子ども食堂

みんなと一緒にご飯を食べたり、宿題をしたり、安らぎを感じられるようなこどもの居場所を提供します。また、月に一度「農業体験」を実施しています!土に触れたり、食べ物を育てたり、採れた作物の試食をするなどの体験ができます。ぜひ参加してください。

【うちカフェ】

日時 毎週月・水・金曜日 午後3時~7時

【農業体験】

日時 10月15日(土) 午後2時~4時
内容 さつまいもと秋野菜の収穫(予定)
持ち物 水筒、軍手、帽子、マスク
場所 うちカフェ(市場東2丁目2-22)

いずれも

申込・問合せ NPO法人 サードプレイス(上田 ☎090-6238-2345 eメール: info@the3rdplace.jp)



ファミリー教室(予約制)

赤ちゃんを迎える家族のために、助産師による話や赤ちゃんをお風呂に入れる練習をします。

日時 11月13日(日) 午後1時~4時
(受付: 午後0時45分~)

場所 健診センター

定員 8組(先着順)

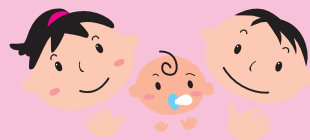
持ち物 母子健康手帳、お茶など(水分補給用)、タオル、筆記用具

申込・問合せ 11月11日(金)までに電話で健康推進課へ
※受講無料

毎月19日は「食育の日」

泉佐野市の郷土食を伝えていきましょう。

問合せ 健康推進課



いずみさのファミリー・サポート・センター
 申込・問合せ先 ☎463-3530 (親子教室2階 [つばさ幼稚園跡])

提供・両方会員養成講座

「子育ての支援を行う提供会員」になるには、すべての科目を修了する必要があります。受講できない科目については、ご相談ください。

※子どもの送迎だけを行う提供会員の場合は、①③④⑧のみを受講してください。

持ち物 (④のみ) 新聞紙2枚、牛乳パック、ペットボトルの蓋2個、はさみ、ビニール袋

申込 10月3日(月)以降の月～金曜日 午前9時～午後8時に電話で

※受講無料。③⑥のみ、人工呼吸実習用マスク代金が300円必要。泉州南広域消防本部へは、近隣の有料駐車場かコミュニティバス中回りを利用してください。

	日時	内容	講師	場所
①	11月2日(火) 午後1時30分～ 3時30分	自我の育ちの受け止め方、 SIDS(乳児突然死症候群)、 ヒヤリ・ハットの気づき、 事故への対策	子育て支援センター長	次世代育成地域交流センター
②	11月11日(金) 午後1時30分～ 3時30分	子どもの病気と看護について	長田 亮さん (長田医院医師)	ファミリー・サポート・センター
③	11月14日(月) 午前9時30分～ 午後0時30分	救急救命講習Ⅲ (幼児)	泉州南広域消防本部 救急隊員	泉州南広域消防本部
④	11月17日(木) 午後1時30分～ 3時30分	発達障害児との 関わりについて	児童発達支援センター 副センター長	次世代育成地域交流センター
⑤	11月18日(金) 午後1時30分～ 3時30分	子どもの遊び方、遊ばせ方	ひさほ保育園 保育士	ファミリー・サポート・センター
⑥	11月25日(金) 午前9時30分～ 午後0時30分	救急救命講習Ⅲ (幼児)	泉州南広域消防本部 救急隊員	泉州南広域消防本部
⑦	11月28日(月) 午後1時30分～ 3時30分	哺乳と食事、 食物アレルギー	はるかこども園 栄養士	次世代育成地域交流センター
⑧	午前9時30分～ 11時30分	ファミリー・サポート・ センターの概要	アドバイザー	ファミリー・サポート・センター
⑨	11月29日(火) 午前11時30分～ 午後1時	サポートの実際	田尻町社会福祉協議会 職員	
⑩	午後1時～ 2時30分	提供会員への登録手続き	ファミサポ担当者	

公開講座 救急救命講習Ⅲ (幼児版)

～子どもの命を守りたい～

この機会にファミサポ提供会員と一緒に受講しませんか？

開催日 ①11月14日(月) ②11月25日(金)

時間 午前9時30分～午後0時30分

場所 泉州南広域消防本部 (近隣の有料駐車場かコミュニティバス中回りを利用してください。)

対象 小さい子どもがいる保護者・心肺蘇生に協力できる人

定員 10人 (先着順)

講師 泉州南広域消防本部 救急隊員

持ち物 筆記用具 ※服装は動きやすいもので

申込・問合せ先 ①10月24日(月)～11月11日(金)②11月1日(火)～21日(月)の月～金曜日 午前9時～午後8時に電話で

※参加費は無料ですが、人工呼吸実習用マスク代 (300円) が必要です。

いずみさのファミリー・サポート・センターへの入会

●子育て中にお手伝いが必要になった時に備えて、ぜひ入会登録してください。登録は無料です。

※お手伝いは有償です。詳しくは、問合せください。

●入会登録手続きは、市役所3階子育て支援課、ファミサポ開催講座会場でも出来ます。