

保育所(園)・認定こども園

遊びの教室と育児相談(追加募集)

「いろいろな遊び方を知りたい」「同じ年ごろの子どもを持つ親と友だちになりたい」と思っているみなさん。子どもと一緒に遊びながら、日頃子育てについて悩んでいること、気になっていることなどを話し合ってみませんか。

期間 来年3月まで(実施曜日は下記表参照)の午前10時~11時30分

※のぞみ・さくら・はるかこども園は午前10時~11時

対象 市内在宅の1歳6ヵ月~3歳児と保護者

場所・申込・問合先 直接来園または電話で申し込んでください。

※応募者多数で定員に達している場合があります。



名称	住所	電話番号	実施日	定員
のぞみこども園	上瓦屋583-1	468-8005	第3・4木曜日	各12組
さくらこども園	旭町4-6	462-2913		
はるかこども園	長滝1028	468-8170		
こども園杉の子	鶴原1757	464-0379	第3土曜日	5組
下瓦屋こども園	上瓦屋610-1	463-3359	第3木曜日	10組

第24回

大阪保育子育て人権研究会

近年、少子化や都市化、核家族化の進行に伴い、子どもを取り巻く社会環境が変化中、幼児期からの心の教育、また、人権を大切にすることを育てる保育の推進と支援の一層の充実が求められています。このような中、児童の最善の利益の尊重を基本に保育を進めるとともに、子育て支援の充実を図るため、第24回大阪保育子育て人権研究会を開催します。今回はDVDや冊子を購入していただき、個々で視聴をお願いします。

記念講演 「子どもとの対話から創る保育実践~子どもの声に寄り添い記録を深める~」

対象 保育士、幼稚園教諭、子育て支援に関心のある人、保護者など

講師 加藤繁美さん(山梨大学名誉教授)

参加費 大阪府民(大阪市民除く)は2,000円
 ※大阪市、他府県からの参加者は4,000円

申込・問合先 11月30日(木)までにFAXで第24回大阪保育子育て人権研究会事務局(NPO法人 ちゃいるどネット大阪) 〒540-0006 大阪市中央区法円坂1-1-35 アネックスパル法円坂(☎06-4790-2221 Fax06-4790-2223)へ。

また、所定の用紙は子育て支援課に取りにきていただくか、ちゃいるどネット大阪のホームページ(<http://www.childnet.or.jp>)からダウンロードもできます。

※申込終了後に冊子とDVDの作成を行いますので、数に限りはありません。



11月は児童虐待防止推進月間

オレンジリボンキャンペーン

児童虐待防止推進月間標語

「もしかして?」ためらわないで! 189(いちはやく)

「オレンジリボン」はこの運動のシンボルマークです。「子どもに対する虐待を防止する」というメッセージが込められています。厚生労働省では毎年11月を「児童虐待防止推進月間」と定め、児童虐待防止のための広報・啓発活動などを実施しています。



オレンジリボン

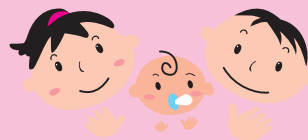
<p>身体的虐待 殴る、蹴る、叩く、投げ落とす、激しく揺さぶる、やけどを負わせるなど</p>	<p>性的虐待 子どもへの性的行為、性的行為を見せる、ポルノグラフィの被写体にするなど</p>
<p>ネグレクト 家に閉じ込める、食事を与えない、ひどく不潔にする、自動車の中に放置する、重い病気になっても病院に連れて行かないなど</p>	<p>心理的虐待 言葉による脅し、無視、きょうだい間での差別的扱い、子どもの目の前で家族に対して暴力をふるう(面前DV) など</p>

虐待と思ったときや相談は下記まで連絡をしてください。匿名でも可、連絡者や連絡内容に関する秘密は守られます。

問合先

- 相談所全国共通ダイヤル…189番
- 家庭児童相談室(子育て支援課内) ☎463-1973(月~金曜日の午前8時45分~午後5時15分(祝日、年末年始除く))

重大な児童虐待「ゼロ」に向けて「オール大阪」で取り組みます



市こどもの居場所づくり事業

こども食堂

みんなと一緒にご飯を食べたり、宿題をしたり、安らぎを感じられるようなこどもの居場所を提供します。

また、月に一度「農業体験」を実施しています！土に触れ、食べ物を育てたり、採れた作物の試食をするなどの体験ができます。ぜひ参加してください。

日時 毎週月・水・金曜日 午後3時～7時

【農業体験】

日時 11月19日(土) 午後2時～4時

内容 春タマネギの植付けを予定しています

持ち物 水筒、軍手、帽子、マスク

場所 うちカフェ（市場東2丁目2-22）

いずれも

申込・問合せ先 NPO法人サードプレイス（上田 ☎090-6238-2345 eメール：info@the3rdplace.jp）

乳児の結核予防接種（BCG）

日時 11月17日(木) 午前9時30分～11時

場所 健診センター

対象 令和3年11月18日～令和4年6月18日生まれの乳児

持ち物 予診票、BCG予防接種案内用紙（対象月初に郵送）、母子健康手帳（忘れると接種できません）

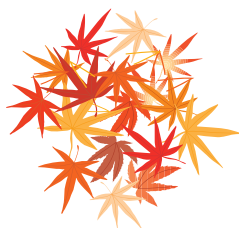
問合せ先 健康推進課

毎月19日は

「食育の日」

泉佐野市の特産品を食べましょう。「松波キャベツ」「泉だこ」を食べて「地産地消」に努めましょう。

問合せ先 健康推進課



保育園・認定こども園など（保育） 児童入園受付

対象 市内在住の0～5歳児（平成29年4月2日以降に生まれた未就学児）

※年度途中（令和5年5月～令和6年3月）に入園希望の場合も受付します。

入園条件 保護者のいずれもが働いているか、病気などの理由で家庭保育できない場合

問合せ先 子育て支援課

※日時、場所など詳しくは広報10月号をご覧ください。

栄養相談（予約制）

離乳食完了までの子どもの食事について個別相談ができます。

日時 11月16日(水) 午前9時30分～正午

※1人30分

場所 健診センター

対象 1歳6ヵ月までの子どもと保護者

定員 5組（先着順）

持ち物 母子健康手帳

申込・問合せ先 健康推進課

3回食の頃からの

離乳食講習会（予約制）

簡単に美味しく出来る離乳食の基本を紹介します。

日時 11月14日(月) 午後1時～3時

場所 次世代育成地域交流センター

定員 9組（先着順）

持ち物 母子健康手帳

申込・問合せ先 健康推進課

※3組ずつグループに分けて試食をします。試食以外の時間は、広い部屋で離乳食の話や交流会を行います。「スタートの頃から」の次回は12月実施予定



0歳児育児教室

対象 市内在宅の生後3ヵ月～1歳6ヵ月の子どもと保護者

時間 午前10時～11時

申込・問合せ先 下記の保育園・こども園へ直接、または電話で申し込んでください。

※毎月、申込が必要です。



実施園	住所	電話番号	実施日	定員 (先着順)
のぞみこども園	上瓦屋583-1	468-8005	来年3月までの第2木曜日	各8組
さくらこども園	旭町4-6	462-2913		
はるかこども園	長滝1028	468-8170		
ひかりこども園	南中樫井1065	465-1447	来年3月までの第2火曜日	各6組
下瓦屋こども園	上瓦屋610-1	463-3359	来年3月までの第2木曜日	
鶴原保育園	鶴原1033	463-0065		
こども園つばさ	笠松1丁目2-18	463-3713	来年3月までの第4月曜日	3組
こだまこども園	羽倉崎4丁目2-32	464-2598	来年3月までの第3木曜日	6組