



【受付時間】

- レイクアルスタープラザ・カワサキ生涯学習センター、佐野・長南・日根野公民館
火～日曜日（祝・休日除く）午前9時～午後5時
- いずみさの女性センター 火～土曜日（祝・休日除く）午前9時～午後5時15分
- 北部市民交流センター本館、北部公民館 月～土曜日（祝・休日除く）午前9時～午後8時
- 南部市民交流センター本館 月～金曜日（祝・休日除く）午前9時～午後5時
- 南部市民交流センター青少年センター 月～金曜日（祝・休日除く）午前9時～午後5時
- レイクアルスタープラザ・カワサキ歴史館いずみさの
火～日曜日（毎月最終木曜日除く）午前9時～午後5時
- J:COM末広体育館（市民総合体育館）
火～日曜日（祝日除く。日・月曜日が祝日の場合、火曜日は受付不可）午前9時～午後5時15分



※祝日の開館状況は各施設に問い合わせてください。
また、身体の障害などにより、配慮が必要な場合は申込時にお知らせください。

対象 16歳以上
定員 8人（先着順）
講師 おくの ひろみさん（いなほ醸し人インストラクター®）
材料費 1,000円
持ち物 エプロン、ふきん2枚（食器拭き用）、三角巾、筆記用具
申込 11月5日（出）以降に電話、F



■季節の発酵食家庭料理講座
「発酵パワーで発酵！HAPPYホームパーティークッキング」
心も体も自然環境にも家計にも優しい発酵クッキングで、1年の締めくくりを整えて新しい年を笑顔で迎えましょう。
日時 11月26日（出）
午前10時～午後1時
メニュー フレッシュ発酵万能タレ、発酵グリルポークとカリッとごはん、根菜のスパイスリースープ、発酵ドレッシングとミニツリーサラダ、甘糍のドリンク

佐野公民館
☎4633-6181
Fax 469-2243



■クリスマスおはなし会&おりがみサンタをつくらう
日時 12月6日（火）
午前10時30分～11時
対象 未就学児と保護者
定員 8組（先着順）
講師 佐野公民館図書室スタッフ
申込 11月9日（水）以降に電話、F



■かぎ針編みの編み込みバッグ
秋冬に使える素敵なバッグを自分で編んでみませんか。
日時 11月29日（火）、12月6日（火）
午後1時～3時（全2回）
対象 16歳以上のかぎ針編み経験者
定員 8人（先着順）
講師 林 浩子さん（佐野公民館登録クラブ講師）
材料費 1,800円
持ち物 かぎ針7/0号、とじ針（太毛糸用）、裁縫用具（2回目のみ）
申込 11月8日（火）以降に電話、F
AXで。材料費の納入・キャンセルは11月22日（火）まで

■干支（卯）の土鈴絵付体験教室
自分で可愛く絵付した縁起物の干支の土鈴を飾ってみませんか。
日時 12月9日（金）午前10時～正午
対象 16歳以上
定員 8人（先着順）
講師 前河直子さん（生涯学習ポランティア講師）
材料費 500円
持ち物 小筆、油性ペン（細字）、

AXで。キャンセルは11月30日（水）まで
※受講無料
■そば打ち体験講座
自分で「二・八そば」を打ち、湯がきたての1食分を味わっていただき、4食分を持ち帰っていたできます。
日時 12月3日（出）
午前10時～午後1時
対象 16歳以上
定員 8人（先着順）
講師 川谷裕之さん（にぎわい本舗スタッフ）
材料費 2,500円
持ち物 エプロン、バンダナまたは三角巾、タオル、ふきん、筆記用具、持ち帰り用容器（そば4人分）、空の500mlペットボトル、持ち帰り用袋
申込 11月9日（水）以降に電話、F
AXで。材料費の納入・キャンセルは11月22日（火）まで

AXで。キャンセルは11月30日（水）まで
※受講無料
■そば打ち体験講座
自分で「二・八そば」を打ち、湯がきたての1食分を味わっていただき、4食分を持ち帰っていたできます。
日時 12月3日（出）
午前10時～午後1時
対象 16歳以上
定員 8人（先着順）
講師 川谷裕之さん（にぎわい本舗スタッフ）
材料費 2,500円
持ち物 エプロン、バンダナまたは三角巾、タオル、ふきん、筆記用具、持ち帰り用容器（そば4人分）、空の500mlペットボトル、持ち帰り用袋
申込 11月9日（水）以降に電話、F
AXで。材料費の納入・キャンセルは11月22日（火）まで

■新春を祝う
今年もミニ葉ボタンを使った寄せ植えを行います。
日時 12月15日（水）
午後1時30分～2時45分
対象 16歳以上
定員 12人（先着順）
講師 藪 晋一さん（園芸店すみの森代表）
材料費 1,500円
持ち物 新聞紙、持ち帰り用袋
申込 11月10日（木）以降に電話、F
AXで。材料費の納入・キャンセルは11月30日（水）まで
※仕入れ状況により、大きな形状が変わる場合があります。



AXで。キャンセルは11月30日（水）まで
※受講無料
■そば打ち体験講座
自分で「二・八そば」を打ち、湯がきたての1食分を味わっていただき、4食分を持ち帰っていたできます。
日時 12月3日（出）
午前10時～午後1時
対象 16歳以上
定員 8人（先着順）
講師 川谷裕之さん（にぎわい本舗スタッフ）
材料費 2,500円
持ち物 エプロン、バンダナまたは三角巾、タオル、ふきん、筆記用具、持ち帰り用容器（そば4人分）、空の500mlペットボトル、持ち帰り用袋
申込 11月9日（水）以降に電話、F
AXで。材料費の納入・キャンセルは11月22日（火）まで

AXで。キャンセルは11月30日（水）まで
※受講無料
■そば打ち体験講座
自分で「二・八そば」を打ち、湯がきたての1食分を味わっていただき、4食分を持ち帰っていたできます。
日時 12月3日（出）
午前10時～午後1時
対象 16歳以上
定員 8人（先着順）
講師 川谷裕之さん（にぎわい本舗スタッフ）
材料費 2,500円
持ち物 エプロン、バンダナまたは三角巾、タオル、ふきん、筆記用具、持ち帰り用容器（そば4人分）、空の500mlペットボトル、持ち帰り用袋
申込 11月9日（水）以降に電話、F
AXで。材料費の納入・キャンセルは11月22日（火）まで





文化・教養 (つづき)

北部市民交流センター本館・北部公民館
☎464.45725
Fax 469.2284

■大胆で自由なタッチの「タオル筆」で、絵てがみを描こう！
「タオル筆」とは泉佐野市の特産品でもあるタオルを用いた筆です。完成した作品を「全国タオル筆で描く絵てがみコンクール」に応募してみませんか？

日時 11月21日(月)午前10時～正午
対象 16歳以上
定員 20人(先着順)
講師 北川長一郎さん(絵てがみ作家)

受講料 300円(材料費含む)
申込 11月4日(金)以降に電話、FAXで。キャンセルは11月18日(金)まで



■李先生の韓国キンパを学ぼう！
韓国では、レジャーや家庭料理として気軽に作られる大人気料理です。テレビや雑誌でも注目されている韓国キンパを学びましょう！(お肉キンパと野菜キンパ2本作ります。)

日時 11月21日(月)午後1時～3時
対象 16歳以上

定員 10人(先着順)
講師 李賢珠さん(北部市民交流センター本館登録講師)
受講料 1,400円(材料費含む)
持ち物 エプロン、三角巾、マスク、手袋、持ち帰り用容器
申込 11月4日(金)以降に電話、FAXで。キャンセルは11月16日(水)まで



■サンタとトナカイを作ろう！
ヤクルトの容器でつくるサンタとトナカイでクリスマスの準備をしましょう。

日時 11月22日(火)

午後1時30分～3時

対象 16歳以上

定員 20人(先着順)

講師 戸川真早美さん(近畿中央ヤクルト販売株)

申込 11月5日(日)以降に電話、FAXで。キャンセルは11月15日(火)まで

※受講無料



■ボタニカルキャンドルを作ろう

プリザーブドフラワーを閉じ込めたキャンドルを作ります。10種類の香りからお好きなものをキャンドルに付けることもできます。(香り付けは別途300円必要)
日時 11月28日(月)午後1時～3時
対象 16歳以上
定員 15人(先着順)
講師 五十里慶子さん
(50village candle studio)

受講料 2,700円(材料費含む)
持ち物 はさみ、エプロン
申込 11月7日(月)以降に電話、FAXで。受講料の納入・キャンセルは11月21日(月)まで



■おとな可愛いマスクチャーム
コロナ禍で毎日かせなくなつたマスク、□元が隠れ印象がさみしくなつてしまいがちです。マスクチャームでおしゃれに華やかな印象に変えてみませんか？
日時 11月30日(火)
午後1時30分～3時30分
対象 16歳以上
定員 15人(先着順)
講師 西澤由美さん(北部市民交流センター本館登録講師)

受講料 1,200円(材料費含む)
持ち物 先の細いクラフトペンチ

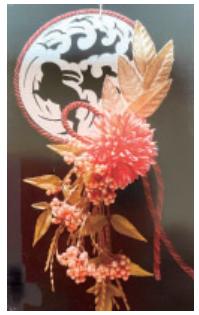
申込 11月7日(月)以降に電話、FAXで。受講料の納入・キャンセルは11月22日(火)まで



■年末企画！

お正月飾りアレンジメント
お好きな色のアーティフィシャルフラワー、しめ縄タッセル、木製の干支飾りを選んで、自由に作る事ができます。
日時 12月7日(水)午前10時～正午
対象 16歳以上
定員 15人(先着順)
講師 川崎陽子さん(北部市民交流センター本館登録講師)

受講料 2,700円(材料費含む)
持ち物 針金が切れるはさみ
申込 11月8日(火)以降に電話、FAXで。受講料の納入・キャンセルは11月30日(火)まで



■レジンアクセサリー

配色やデザインを先生が丁寧に指導してくれます。初心者でも安心して参加できるよう少人数制で開催します。小さなお子さんも参加できます。

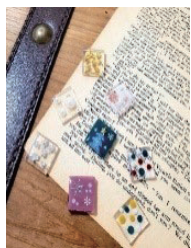
加できます。

開催日 12月9日(金)

内容・時間

●ピアス・イヤリング講座：午前10時～10時50分
●ヘアゴム講座：午前11時～11時50分
対象 16歳以上
定員 各4人(先着順)
講師 若狭亜友美さん(北部市民交流センター本館登録講師)

受講料 700円(材料費含む)
※両方受講の場合は1,200円
申込 11月8日(火)以降に電話、FAXで。受講料の納入・キャンセルは11月25日(金)まで



■第3回

日本漢字能力検定(2級～10級)

日時 来年1月28日(日)午後2時～3時(2級～7級：60分、8級～10級：40分)
定員 50人(先着順)

検定料 2級：3,500円、準2～4級：2,500円、5～7級：2,000円、8～10級：1,500円
申込 11月4日(金)以降に電話、FAXで。検定料の納入・キャンセルは12月23日(金)午後5時まで

文化・教養

健康

福祉

相談

歴史

その他

文化・教養 (つづき)

レイクアルスタープラザ・カワサキ
生涯学習センター

☎469・7120
Fax 469・7121

■親子でアイシングクッキー作り
〜ハクセンハウス(お菓子のお家)
を作ろう〜

海外では無病息災を願ってクリスマスにジンジャークッキーのハクセンハウスを作りますが、今回はジンジャーの入っていない美味しいクッキーをアイシングでデコレーションします。お家に飾ればサンタさんが遊びに来てくれるかも。

日時 11月26日(出)午後1時〜3時

対象 概ね5歳〜小学生と保護者

※昨年度未受講者優先

定員 親子8組(先着順)

講師 高木はる奈さん(JSAアイシングクッキーマスター認定講師)

材料費 親子1組で1,800円

※子ども1人追加につきプラス1,000円。ハクセンハウスケース付き

持ち物 エプロン、三角巾、マスク、ふきん2枚、持ち帰り用の箱

(25cm×16cm×深さ4cm以上の大きさ)

申込 11月8日(火)以降に電話、F

AXで。材料費の納入・キャンセルは11月22日(火)まで

※一時保育(若干名・先着順)あり、希望者は申込時に

文化・教養

健康

福祉

相談

歴史

その他

り、希望者は申込時に



■心のカラクリを知り、
自分を大切にしよう!

〜家族みんなHappyに〜

こころの不調にどう向き合い、しんどさはどう付き合合せてセルフケアしていけばよいかなど、わかりやすく伝授します。

日時 11月29日(火)午前10時〜正午

定員 16人(先着順)

講師 出来麻有子さん(全心連上級心理カウンセラー)

持ち物 筆記用具

申込 11月9日(火)以降に電話、F

AXで。キャンセルは11月25日(金)まで

※一時保育(若干名・先着順)あり、希望者は申込時に

■エバーグリーンの
クリスマスリースレッスン

常緑針葉樹でリースを作りま

す。直射日光の当たらない風通しの良い場所に飾っておくと徐々にドライになっていき、1年間楽しめます。また、リースは日本のし

め縄飾りに通ずるものがありま

す。手作りのリースで邪気を払って新年を迎えましょう!

日時 12月2日(金)午前10時〜正午

定員 16人(先着順)

講師 山下由美さん(日本フラワー作家協会1級)

材料費 2,300円

持ち物 花切りばさみ、手拭き用

タオル、持ち帰り用袋(リースの直径は約30cm)

申込 11月10日(木)以降に電話、F

AXで。材料費の納入・キャンセルは11月22日(火)まで

※一時保育(若干名・先着順)あり、希望者は申込時に

■お正月飾り講座

華やかな色使いとデザインで目を引くお洒落なしめ縄を作りま

す。タッセルベース(しめ縄部分)は今年の新作です!

開催日 12月9日(金)

時間 ●午前10時〜正午

●午後1時〜3時

対象 16歳以上

※昨年度未受講者優先

定員 各15人(先着順)

講師 中林正恵さん

(アトリエa.m.a主宰)



材料費 2,000円

持ち物 はさみ、持ち帰り用袋(37cm×25cmくらいの作品が入る大きさ)

申込 11月11日(金)以降に電話、F

AXで。材料費の納入・キャンセルは12月2日(金)まで

※タッセルベースの色は、材料費の納入時に選択(先着順)。一時保育(若干名・先着順)あり、希望者は申込時に

いずみさの女性センター

11月12日〜25日

女性に対する暴力をなくす

運動期間

パープルリボンの小物づくり

「帽子&傘のブローチ」

女性に対する暴力根絶運動のシンボルであるパープルリボンをおしらったブローチを作ります。

日時 11月18日(金)午後1時〜3時

場所 レイクアルスタープラザ・カワサキ生涯学習センター

定員 12人(先着順)

講師 山崎澄子さん(エグゼクティブ作家)

材料費 300円



持ち物 はさみ、ペンチ、ニッパー(ある人のみ)

申込 11月5日(出)以降に電話、F

AXで。材料費の納入・キャンセルは、11月12日(出)まで

※男性も参加できます。

■I-RISサイエンス・キャンパス

「カラフルなエイクラド」

スノードームを作ろう!

親子で楽しく学ぶ理科実験教室

です。身近なもので化学を楽しく学びながら、クリスマスにぴったりのカラフルなスノードームを作ります。

日時 12月11日(日)午前10時〜正午

場所 レイクアルスタープラザ・カワサキ生涯学習センター

対象 小学生と保護者

定員 6組(先着順)

講師 大阪公立大学 理系女子大学院生チームI-RIS(アイリス)

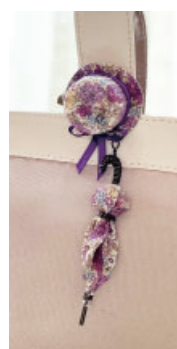
材料費 600円

持ち物 筆記用具、好きな色の絵具(5色)

共催 大阪公立大学女性研究者支援センター

申込 11月9日(火)以降に電話、F

AXで。材料費の納入・キャンセルは、12月2日(金)まで



文化・教養(つづき)

日根野公民館

☎450・3900
Fax 468・0011

■アロマで暮らしを華やかに

〜小瓶のエアフレッシュナーとアロマスプレー作り〜

日時 11月25日(金)午前10時〜正午

対象 16歳以上

定員 10人(先着順)

講師 石崎よしみさん(JAMHA認定ハーバルセラピスト)

材料費 900円

持ち物 筆記用具、持ち帰り用袋

申込 11月11日(金)以降に電話、FAXで。材料費の納入・キャンセルは11月22日(火)まで



■カレン先生の英会話教室

お子さんと一緒に、英語との楽しいふれあいを!

日時 11月26日(土)、12月3日(土)

午前10時30分〜11時30分(全2回)

対象 0歳〜就学前の子どもと保護者

定員 8組(先着順)

講師 塩田カレンさん・塩田和明さん(カレン先生合同会社)

持ち物 筆記用具

申込 11月8日(火)以降に電話、FAXで

※受講無料

■ボールペン字講座

〜年賀状を書いてみよう!〜

字を書くことの楽しさをひろげましょう。

日時 12月1日(休)午前10時〜正午

対象 16歳以上

定員 8人(先着順)

講師 金重暁子さん

持ち物 ボールペンまたは万年筆

申込 11月12日(土)以降に電話、FAXで

※受講無料

■楽しく美味しいパンづくり講座

チキンとキノコのグラタンパンを作ろう!

日時 12月8日(休)

午前10時〜午後0時30分

対象 16歳以上

定員 8人(先着順)

講師 池田由加さん

(JBS認定教師)

材料費 800円

持ち物 エプロン、ふきん、三角巾、筆記用具、持ち帰り用袋

申込 11月9日(火)以降に電話、FAXで。材料費の納入・キャンセルは11月30日(火)まで

■和モダンお正月飾り講座

日時 12月13日(火)午前10時〜正午

対象 16歳以上

定員 12人(先着順)

講師 中林正恵さん

(アトリエ「三」主宰)

材料費 2,000円

持ち物 はさみ、持ち帰り用袋(37cm×25cmくらいの作品が入る大きさ)、手拭きタオル

申込 11月10日(日)以降に電話、FAXで。材料費の納入・キャンセルは11月25日(金)まで

※タッセルベース(しめ縄部分)の色は、材料費の納入時に選択(先着順)



■新春を祝う

ミニ葉ポタンの寄せ植え

日時 12月15日(休)

午前10時〜11時15分

対象 16歳以上

定員 10人(先着順)

講師 藪 晋一さん

(園芸店すみれの森代表)

材料費 1,500円

持ち物 新聞紙、持ち帰り用袋

申込 11月15日(火)以降に電話、FAXで。材料費の納入・キャンセルは12月6日(火)まで

クラブ員募集「レイアロハ」

心もリラックスするフラダンス。超ビギナークラス、一緒に始めましょう。

活動日時 第1・3・5金曜日

午後7時30分〜8時40分

問合先 和田

(☎090・7751・6860)

※体験レッスンを11月4日(金)・18日(金)に実施します。

レイアルスタープラザ・カワサキ中央図書館

☎4699・7130
Fax 4699・7131

■カレン先生の英語でおはなし会

0歳から楽しめる英語のおはなし会です。絵本や手遊びを通じてお子さんと一緒に英語を楽しみましょう!

日時 11月9日(休)

午前11時〜11時30分

定員 30人(先着順)

講師 塩田カレンさん・塩田和明さん(カレン先生合同会社)

※申込不要、参加無料。講師の都合により日本語のおはなし会に変更の場あり

■土曜子どもシアター

「ロイヤルコギー」

日時 11月12日(土)午後2時〜

(開場:午後1時45分)

上映時間 85分

定員 50人(先着順)

※申込不要、入場無料。毎月第2土曜日に子ども向け「映画会」を予定しています。

■図書館DEボードゲーム!

ワイワイ楽しむものから一人でじっくり遊ぶものまで、奥が深いボードゲームを体験してみませんか?

開催日 12月4日(日)

内容・時間

- かんたん・午前10時〜正午
- むずかしい・午後2時〜4時

※開場は開始15分前

対象 小・中学生

※保護者の付き添い可

定員 各12人(先着順)

申込 11月22日(火)午前9時30分以降に直接または電話で

※参加無料

■ゆきだるまを作ろう!

くつしたで、かわいいゆきだるまを作ろう!

日時 12月18日(日)午後2時〜3時

(開場:午後1時45分)

場所 長南公民館

対象 5歳〜小学生(保護者の付添い1人のみ可・小学生だけの参加可)

定員 5組(先着順)

持ち物 手拭きタオル

申込 11月23日(祝)午前9時30分以降に電話で

※参加無料

※各施設の受付時間は、30ページをご覧ください。

文化・教養

健康

福祉 相談

歴史

その他

文化・教養 (つづき)

南部市民交流センター 本館
☎466・1641
Fax 466・4744

いずれも申込は11月1日(火)午
前9時以降に本人が電話で

■パパ・ママクッキング

「今年も我が家でクリスマス」
〜味、栄養を考えた

クリスマス料理

(健康マイレージ対象)

日時 11月22日(火)

午前10時〜午後1時

メニュー ライスグラタン、ミモ
ザサラダ、白身魚のエスカベツ
シュ、ヨーグルトババロア

定員 15人(先着順)

講師 伊崎眞弓さん(栄養士)

材料費 1,000円

持ち物 エプロン、マスク、三角
巾、ふきん2枚、筆記用具、持ち
帰り用容器

※材料費の納入・キャンセルは11
月15日(火)まで。内容は予告なく変
更になる場合があります。

■かたん手づくり講座

「干支の置物」

軍手でかたん！かわいいうさ
ぎの人形を2つ作ります。

日時 11月25日(金)・12月2日(金)

午後1時〜3時

※どちらか1回のみ

定員 各10人(先着順)

文化・教養

健康

福祉

相談

歴史

その他

講師 崎山壽美子さん

材料費 600円

持ち物 裁縫道具、糸(白・黒・
赤)、手芸用ボンド、手拭き用タ
オル、筆記用具

※材料費の納入・キャンセルは11
月18日(金)まで



■編み物教室体験

「かたんミニマフラー」

〜初心に戻って基本を見直そう〜

日時 11月29日(火) 午前10時〜正午

対象 かぎ針の基本(こま編み・
長編み)ができる人

定員 10人(先着順)

講師 山内育子さん

材料費 500円

持ち物 かぎ針7号、はさみ、ま
ち針、筆記用具

※材料費の納入・キャンセルは11
月22日(火)まで



■手づくりお菓子の教室

「クリスマスケーキ」

チョコレートをを使った長方形の
ケーキを作ります。

日時 12月5日(月)・12日(月)

午前10時〜正午

※どちらか1回のみ

定員 各12人(先着順)

講師 木村明美さん

材料費 2,000円

持ち物 エプロン、マスク、三角
巾、ふきん2枚、筆記用具、持ち
帰り用容器

※材料費の納入・キャンセルは11
月28日(月)まで。内容は予告なく変
更になる場合があります。



長南公民館

☎465・0786
Fax 465・1103

■手軽に作ろうヘルシーごはん
〜バランスよく食べ、
元気を保ちましょう〜

日時 11月29日(火)

午前10時〜午後1時

メニュー 大根と油揚げの炊き込
みごはん、鶏もものやきとり、大
豆と人参のピリ辛炒め、とき卵
汁、芋ようかん

対象 16歳以上

定員 8人(先着順)

講師 松尾登美子さん(管理栄養士)

材料費 800円

持ち物 エプロン、三角巾、ふき
ん、マスク

申込 11月8日(火)以降に電話、F

AXで。材料費の納入・キャンセ
ルは11月19日(出)まで

■編みぐるみ作り

来年の幸せの干支「卯」2体を
かぎ針編みで作ります。

日時 12月2日(金)・9日(金) 午前
10時〜正午(全2回)

対象 16歳以上

定員 12人(先着順)

講師 馬場春美さん(長南公民館
登録クラブ講師)

材料費 800円

持ち物 かぎ針4/0号、とじ針
(太め)、はさみ、筆記用具

申込 11月9日(火)以降に電話、F
AXで。材料費の納入・キャンセ
ルは11月20日(出)まで



■フラフトバンドで作る

クリスマスツリー

環境にやさしいリサイクル素材
の紙バンドを使用します。(高さ
約14cm)

日時 12月3日(出)

午後1時〜4時30分

対象 中学生以上

定員 10人(先着順)

講師 相川令子さん(一社)日
本紙バンドクリエイターズ協会
会員)

材料費 800円

持ち物 筆記用具、洗濯ばさみ5
個、先の細いはさみ、干枚通し

申込 11月5日(出)以降に電話、F
AXで。キャンセルは11月22日(火)
まで



クラブ員募集

「POCOAPOCO」

フルートのやわらかな音色と
演奏を楽しんでいます。(楽器・
譜面台持参)

活動日時 第1〜3土曜日
午後1時〜3時

※活動時間に直接、見学にお越
しください。

文化・教養 (つづき)

各種文化・教養

■癒されWeek

開催日 (11月)	講座名
①15日(火)	プリザーブドフラワー
②19日(土)	ハーバリウム

時間

①午前10時30分～午後0時30分、午後1時30分～3時30分

②午前10時30分～午後0時30分

定員 各12人(先着順)

講師 太田知佳子さん

(アトリエフルール)

受講料

各2,500円(材料費含む)

持ち物 はさみ、持ち帰り用袋

場所・申込・問合先 開催日の3日前までに(一財)泉佐野みどり

推進機構 りんくう中央公園(☎

469-3332)へ

■子育て支援講座

パティシエ・ウイズの

「簡単デリシャス手作りケーキ」

日時 11月27日(日)午後1時～3時

場所 日根野公民館

メニュー クリスマスケーキ

対象 3歳以上の子どもと保護者

定員 5組(先着順)

講師 西 道子さん

材料費 1組1,000円



健康

健康推進課

☎463-1212
Fax 464-9314

■ウォーキング会

ウォーキングで

健康寿命を延ばしましょう!

(健康マイレージ対象)

日時 11月14日(月)

午前9時30分～10時30分

※雨天時は健診センターで内容を

変更して実施

集合場所 檀波羅公園(松風台

西)交差点西側)内の広場

コース 大細利池周回コース

対象 医師から運動を止められて

いない市民

持ち物 タオル、飲料水

※服装・靴は運動のできるもので

協力 ヘルスアップ推進員

※申込不要、参加無料

持ち物 エプロン、三角巾、ケ

キを入れるケース

申込・問合先 11月6日(日)午前9

時に降に電話、FAXでNPO法

人ウイズ生活支援センター(☎

Fax 466-1963)へ

※申込は1回1組。一時保育あり

希望者は申込時に

■特定健診結果の見方を

お伝えします(予約制)

「医師から学ぼう!健診結果(血

液データ等)の見方!!」

誰でもできる生活のポイントを

お届けします

(健康マイレージ対象)

健康診断を受けたけど、検査結

果の意味がわからない...何に注意

すればいいのかわからない?そんな疑問に医

師がお答えします。

日時 11月24日(木)

午後1時30分～3時30分

場所 レイクアルスタープラザ・

カワサキ生涯学習センター

対象 市内在住者

定員 50人(先着順)

講師 中西喬尚さん

(泉佐野泉南医師会 医師)

持ち物 健康診断の結果、健康手

帳、健康マイレージカード(お持

ちの人)

申込 11月7日(月)以降に電話で

※受講無料

■脂質異常症健康教室(予約制)

「医師から学ぼう!」

「悪玉コレステロール・中性脂肪!!」

誰でもできる生活習慣改善のポ

イントをお知らせします!!

(健康マイレージ対象)

健康で生活するために、からだ

にいいことはじめましょう!

日時 12月8日(月)

午後1時30分～3時30分

場所 レイクアルスタープラザ・

カワサキ生涯学習センター

対象 市内在住者

定員 50人(先着順)

講師 上田量也さん

(泉佐野泉南医師会 医師)

持ち物 健康手帳、健康マイレ

ジカード(お持ちの人)

申込 11月7日(月)以降に直接また

は電話で

※受講無料

各種健康

■地域健康教室

〜いつまでも若く

健康でいるために!!

「65歳からのマル得健康法!若さ

を保つ秘訣をお伝えします!」

泉佐野浴場組合の協力により、

健康づくりについての話など、1

回30分程度の地域健康教室を実施

しています。

教室終了後には無料で入浴もで

きます。(入浴は任意です)。ぜひ

参加してください。

日時・場所・定員(先着順)

●11月10日(木)午後2時10分～

なごみ湯(笠松1丁目3番23号)・

14人

●11月17日(木)午後2時30分～

羽倉崎温泉(東羽倉崎町6番10号

20人(10人以上の場合は2部制)

※各10分前より受付

テーマ 健康増進のための食事

「食べることは生きること」健康

長寿食を紹介します!

対象 市内在住の65歳以上の人と

家族

問合先 地域共生推進課

※申込不要、参加無料

■市民の為の文化講演会

日時 11月12日(土)午後2時～4時

場所 スターゲイトホテル関西工

アパート5階クリスタルの間

内容・講師 「新型コロナウイルスの

学びをいかに生かすか?」加藤茂

孝さん(ウイルス学博士)

定員 150人(先着順)

共催 不二製油(株)、(医)龍志会

IGTクリニック

問合先 NPO法人りんくうメ

ディカルプラザ(リメツプ)(☎

473-5510)

※申込不要、参加無料。ホームページ

ジ(<http://www.rimep.or.jp/>)

からも問合可

健康 (つぎ)

■ハワイアンフラ体験講座

ハワイアンフラはあらゆる年代の人が楽しめるハワイの踊りです。ハワイアンに乗せてステップを踏み、手話のような手の動きで歌詞を表現します。(裸足で踊ります)

日時 11月26日(土) 午前10時～正午

対象 16歳以上の女性

定員 12人(先着順)

講師 谷藤美智子さん(マカニ・リノ・フラ・スタジオ主宰)
持ち物 タオル、飲料水
※服装は運動のできるもので

場所・申込・問合せ 11月5日(土)以降に電話、FAXで長南公民館
(☎465・0786 Fax465・1103)へ。キャンセルは11月22日(火)まで
※受講無料

■健康サポート教室

「ボールを使って

股関節と膝をスムーズに」
(健康マイレージ対象)

関節がスムーズに動くようにボールを使って整えてからトレーニングをしていきます。下半身をしっかりと使いませんか?

日時 11月28日(月)

午前10時～11時

対象 おおむね50歳以上
定員 15人(先着順)

文化・教養

健康

福祉

相談

歴史

その他

講師 堀田笑子さん

持ち物 室内用の紐靴、ヨガマット、タオル、飲料水
※服装は動きやすいもので

場所・申込・問合せ 11月1日(火)

午前9時以降に本人が電話で南部市民交流センター本館(☎466・1641 Fax466・4744)へ
※受講無料



福祉

地域子育て支援センター

つくしんぼ

☎469・0660
Fax469・0670

■ポランティア養成講座

子どもの発達や遊び、子どもとの関わり方についての講座を受講後、つくしんぼでポランティア活動をしてみませんか? スタッフと一緒に遊びのお手伝いをしていただきます。

日時 11月17日(木) 午前10時～11時

場所 次世代育成地域交流センター

定員 10人(先着順)

講師 子育て支援センターつくしんぼ職員

申込 11月10日(木)までの平日 午前9時～午後4時に直接または電話で

■プレおひさまにここクラブ

12月は第1火曜日に開催します。親子でいろんな遊びをして交流しましょう。

日時 12月6日(火)

午前10時～11時30分

場所 子育て支援センターつくしんぼ

対象 おひさまクラブに参加していない2歳～就学前の子どもと保護者

定員 10組(先着順)

申込 前日までの平日 午前9時～午後4時に直接または電話で

※参加無料

■あそびの広場

クリスマス飾りを作ろう

日時 12月9日(金)

午前10時30分～11時15分

場所 レイクアルスタープラザ・カワサキ生涯学習センター

対象 就学前の子どもと保護者

定員 20組(先着順)

申込 前日までの平日 午前9時～午後4時に直接または電話で

※参加無料

■おひさまクラブ冬コース

安心して遊べる場を提供します。親子でいろんな遊びをして交流しましょう。

開催日 (各全9回)

●来年1月10日～3月14日の

毎週火曜日

●来年1月11日～3月15日の

毎週水曜日

時間 午前10時～11時30分

場所 子育て支援センターつくしんぼ

対象 2歳～就学前の子どもと保護者(初めての入優先)

定員 各15組(先着順)

申込 11月15日(火)・16日(水)午後1時～4時に電話で

※参加無料。定員に達しない場合は随時募集

各種福祉

■認知症カフェ

「オレンジカフェつむぎ」

地域の集い・ふれあいの場所です。介護・終活相談もできます。

日時 11月13日(木)

午前10時～午後1時

内容 本格カフェ、健康体操・音楽

場所・問合せ オレンジホール(羽倉崎3丁目10番32号 ☎477・8059)

※申込不要、参加無料。ドリンク300円、モーニング500円で提供します。車椅子可

「よりみちカフェ」

認知症があってもなくても、誰もが安心して過ごせる居場所です。ほっと一息しながら、まずは気軽に話してみませんか? 介護や

健康に携わるスタッフがお待ちしています。

日時 11月17日(木)

午後1時～2時30分

場所 コープ泉佐野店2階集会所

参加費 100円

問合せ 家治(☎090・3387・31769)

※申込不要

■地域交流カフェ

活動実施主体連絡会

日時 11月18日(金)

午後2時～3時30分

場所 社会福祉センター

内容 地域交流カフェ活動を運営している人の講演、カフェ活動の情報共有・交流など

対象 次の要件を満たす活動に取り組んでいる団体または個人、興味・関心のある団体または個人

●居場所づくり、地域交流を目的とした喫茶活動に取り組んでいる

●会員に限定していない、広く広報している

●出入り自由である

●誰もが参加しやすい価格設定になっており、営利目的でない

申込・問合せ 11月11日(金)までに電話、FAXで泉佐野市社会福祉協議会地域福祉グループ(☎464・2259 Fax462・5400)へ

※参加無料

福祉 (つぎ)

■第19回 共に生きる障がい者展

両日とも、音楽フェスティバル「泉ヶ丘BANDSTAND2022」やビッグバンによるキッチンカー出店などイベントが盛りだくさんです。

開催日・内容

●11月19日(出)：藤本景子アナウンサー(関西テレビ)を司会に迎え、ミサイルマン西代、洋さんなどが参加する、知的障害・発達障害と合理的配慮について考えるフォーラム、縁日などが出る「ちよっくらわくわくまつり」

●11月20日(日)：「大阪府障がい者芸術・文化コンテスト2022」など

時間 午前10時～午後4時

場所 国際障害者交流センター(ビッグ・アイ 泉北高速鉄道「泉ヶ丘」駅下車200m)

問合せ 府民お問合わせセンター

ダイヤル(フリー) ☎06・6910・8001
Fax ☎06・6910・8005

※申込不要、入場無料

■障害者絵画作品展

「みんなの『働く』を描きました」
泉佐野市・田尻町にある就労支援事業所に通所するみなさんが、それぞれの「働く」について思い描いた絵画の展覧会です。

期間 11月21日(月)～12月2日(金)

場所 市役所1階 市民ロビー
※作品をご覧になったみなさんに

よる投票で、得票数の多かった作品は、泉佐野市・田尻町自立支援協議会の就労支援部会が発行する「就労支援パンフレット」のイラストとして採用される予定です。

問合せ 基幹包括支援センターいずみさの ☎464・2977、地域共生推進課

泉佐野市・田尻町自立支援協議会とは

障害者の日常生活及び社会生活を総合的に支援するための法律89条の3に基づき、地方公共団体が障害者等への支援の体制の整備を図るために設置する協議会で、泉佐野市と田尻町が(部分的に)共同設置しています。全体会の下に、課題別の専門部会として就労支援部会があり、障害のある人一人ひとりの適性や個性を生かし、働き続けることができるよう関係機関との連携体制を構築し、就労支援体制の強化に取り組んでいます。



■ボランティアのつどい

ボランティアに興味のある人は気軽に参加してください。

日時 11月22日(火)

午後1時30分～3時

場所 社会福祉センター

問合せ 泉佐野市社会福祉協議会 ボランティアセンター ☎464・2259

※申込不要。ボランティアセンターの開館時間は平日午前9時～午後5時です。初めての人は事前に問い合わせてください。

■社協ふれあいクリスマス会

日時 12月17日(出) 午後1時～4時

※60分入れ替え制

場所 エブノ泉の森

対象 18歳未満の市内在住で、障害のある児童と保護者(障害者手帳を持っている児童および支援学校・学級の通学者・通級者)、子育て支援課・教育委員会にかかわる児童と保護者、両親のいない児童や交通遺児と保護者

定員 120人(先着順)

申込・問合せ 11月1日(火)～25日(金)の平日 午前9時～午後5時

泉佐野市社会福祉協議会 ☎464・2259 Fax 462・5400

()へ直接またはFAX、eメール (sanov@zumisanoshakyō.or.jp) で参加申込書を提出してください。

※参加申込書はホームページ(HP) ps://zumisanoshakyō.or.jp からダウンロードしてください。



■大阪ろうあ者成人式

～二十歳(はたち)のつどい～

日時 来年1月8日(日)

午後2時～4時

場所 大阪府立福祉情報コミュニケーションセンター4階ホール(大阪市東成区中道1丁目3番59号 大阪メトロ・JR環状線「森ノ宮」駅下車徒歩7分)

内容 式典、懇親会など

対象 平成14年4月2日～平成15年4月1日生まれの人

定員 約100人(先着順)

参加費 新成人、新成人の家族

聴覚支援学校在校生は無料

申込・問合せ 住所、氏名、生年月日、FAX番号を記入しFAXまたは電話で(公社)大阪聴力障害者協会事務局(中野) ☎06・6748・0380 Fax 06・6748・0383

()へ

※中止・変更になる場合があります

すので12月以降(公社)大阪聴力障害者協会ホームページ (<http://daicyō.or.jp>) をご確認ください。



祝成人式

■わたぼうし事業

「おひさまクラブ冬コース」安心して遊べる場を提供します。親子でいろんな遊びをして交流しましょう。

開催日 来年1月10日～3月7日の毎週火曜日(全9回)

時間 午前10時～11時30分

対象 2歳～就学前の子どもと保護者

定員 12組(先着順)

場所・申込・問合せ 11月15日(火) 午後1時～4時に電話で子育て支援センターわたぼうし ☎47・6223

()へ

※参加無料。定員に達しない場合は随時募集





相談

■大阪二日合同行政相談所

～相続・登記・税金・年金・住宅など行政なんでも相談所～

日時 11月11日(金) 午前10時～午後4時 ※1組25分以内

場所 中央区民センターホール (大阪市中央区久太郎町1丁目2番27号)

出席予定機関 近畿総合通信局、大阪労働局、大阪府、大阪市、日本年金機構、大阪弁護士会、大阪司法書士会、近畿税理士会、大阪府宅地建物取引業協会、大阪中央地域産業保健センター、大阪民事調停協会(大阪調定協和会)、大阪府社会保険労務士会、大阪府マシオン管理士会、行政相談委員、近畿管区行政評価局

申込・問合先 10月31日(月)～11月7日(月)(土・日曜日、祝日除く)の午前9時～午後5時に近畿管区行政評価局 行政相談課(☎06・6941・8358)へ

※相談無料。定員に達した段階で受付を終了



文化・教養

健康

福祉

相談

歴史

歴史

その他

■12月4日～10日は人権週間

「特設人権・行政相談会」
人権問題や国の行政などについての相談に応じます。

日時 12月5日(月) 午後1時30分～4時(受付：午後3時30分まで)

場所 市役所1階相談室

問合先 人権推進課
※申込不要、相談無料



■借金問題解決のための

土・日無料相談会
日時 12月10日(出)・11日(日) 午前10時～午後4時

場所 近畿財務局(大阪市中央区大手前4丁目1番76号)

相談方法 弁護士による面談(要予約)

面談の予約・問合先 近畿財務局 相談窓口(☎06・6949・6523)へ



歴史

レイクアルスタープラザ・カワサキ歴史館いずみさの
☎469・7140
Fax 469・7141

■城郭鑑賞の基礎知識

第8回 櫓と諸施設(最終回)
日時 11月27日(日) 午後1時30分～3時

講師 西村 歩(副館長)

定員 30人(先着順)
申込 11月6日(日)以降に直接または電話で

※受講無料

■れきし館ワークショップ

「毛糸でサンタをつくらう！」
日時 12月10日(出) 午後2時～3時30分

定員 15人(先着順)
申込 11月22日(火)以降に直接または電話で

※参加無料



歴史

その他

■歴史学講座民俗編

「民俗学入門」
～民俗学ってどんな学問?～
日時 12月11日(日) 午後1時30分～3時

講師 橋本七海(学芸員)

定員 30人(先着順)
申込 11月22日(火)以降に直接または電話で

※受講無料



■泉佐野ふるさと町屋館

(旧新川家住宅)
☎ Fax 469・5673

■新川家教室
●木彫教室：11月11日(金) 午前10時～

●仕舞・謡曲教室：11月15日(火) 午後1時～

●フルート教室：11月17日(木) 午後1時～

申込 開催日の3日前まで

■おしゃれに古布展

素敵な手づくりの作品がいっぱいです!

日時 11月5日(出) 午前10時～午後2時
※申込不要、入場無料

■尺八&ギター演奏会

～竹の音色に魅せられて～
日時 11月13日(日) 午後1時30分～3時

出演 貴志清一さん、田中 寛治さん、新谷佐登美さんほか
※申込不要、入場無料

■恒例朝市

日時 11月19日(出) 午前9時～正午

■ふるしき手づくりマーケット

日時 11月19日(出) 午前10時～午後4時

■第3回 そば打ち体験

古民家の外蔵で「二・八蕎麦」の打ちたて、湯がきたてを味わってみませんか?
日時 11月20日(日) 午前9時30分～午後1時30分

定員 8人(先着順)
講師 川谷裕之さん

参加費 2,500円
持ち物 エプロン、タオル、バナナ、マスク

申込 11月15日(火)までに直接または電話で

※1人につき5人分作ります。うち4人分は持ち帰ります。

※各施設の受付時間は、30ページをご覧ください。



その他イベント

■ICaイベント

申込・問合せ先 火～土曜日午前10時～午後5時にNPO法人泉佐野地球交流協会 (Ica) (☎4299-741 Fax4299-9742 eメール: ica@ica.gr.jp) へ

「世界各国の若者とおしゃべりしよう!」〜いざばたサロンin関西国際センター〜

日本語研修のため来日している20〜30歳代の外国人の人たちと自由なおしゃべりを楽しみます。外国の人と交流したい人、いろいろな国のことを知りたい人の参加をお待ちしています。初めてでも気軽に会話に参加できます。

日時 11月16日(水)
午後4時30分〜6時

(受付:午後4時15分〜)

場所 国際交流基金関西国際センター (田尻町りんくうポート北3番14号)

定員 50人 (先着順)

申込締切 11月12日(出)

※参加無料。子ども同伴の場合は小学生以上。参加予定の外国の人は、英語または日本語が話せます。



「ふれあい交流祭り」

世界各国から日本語研修のため来日している国際交流基金関西国際センター研修生と、お祭り気分でお交流しましょう。

日時 11月23日(祝)
午後1時〜4時

場所 国際交流基金関西国際センター (田尻町りんくうポート北3番14号)

内容

●ホール:世界の民族衣装ファッションショー、ゆるキャラ紹介ほか

●各種ブース:オリジナル扇子作り、いろんな国の遊びを体験しよう、日本の遊びほか

主催 関西国際センター研修生交流支援協議会

※参加無料。駐車場に限りがありますので、できるだけ公共交通機関をご利用ください。

Ica GAYAGAYAパーティー

「世界のひととパーティしよう!」

泉州地域に在住または日本語研修のため来日している外国の人たちと、インターナショナルな雰囲気の中で今年の疲れを吹き飛ばしましょう。

日時 12月3日(出)

午後1時30分〜3時30分
(受付:午後1時10分〜)

場所 南部市民交流センター本館
内容 歌やダンス、おしゃべりを

しながら交流

定員 80人 (先着順)

参加費 300円 (おやつ付)

申込締切 11月25日(金)

■第44回

ワクワクふれあいハイキング

11月は「子ども・若者育成支援強調月間」「こころの再生府民運動推進月間」です。「ワクワクふれあいハイキング」もその取組の一環として行っています。

日時 11月20日(日)

午前8時30分〜

※荒天中止

集合・解散場所 大木小学校

コース 日根荘大木の里

●Aコース:集合↓光園↓長福寺跡↓大木富士↓水間道↓焼き芋会場↓大木小学校↓中大木町会館↓蓮華寺↓野那歩の吊り橋↓みんまち村↓ランプの家↓解散

●Bコース:集合↓中大木町会館

↓蓮華寺↓野那歩の吊り橋↓みんまち村↓ランプの家↓大木小学校↓光園↓長福寺跡↓大木富士↓水間道↓焼き芋会場↓解散

※各コースでまわる順番が変わるだけです。

対象 中学生以下の市内在住者
※小学3年生以下は大人といっしょに参加してください。

持ち物 水筒、雨具、敷物など
※昼食は青少年指導員がカレーライスを用意します。

後援 泉佐野市教育委員会

申込 11月9日(水)までに各保育園、幼稚園、こども園、小・中学校または学校教育課へ

問合せ先 泉佐野市青少年指導員連絡協議会事務局 (学校教育課内)

※参加無料。詳しくは市ホームページまたは各校園に配布している案内チラシをご覧ください。

日時 11月20日(日)

午前10時〜午後4時

※雨天決行

場所 南海浪切ホール祭りの広場および岸和田カンカンベイサイドモールの一部エリア (岸和田市港緑町1番1号)

内容 不動産無料一般相談、泉州のまちのPRブース出展、泉州のゆるキャラ大集合、献血、AED講習、エア遊具ほか

後援 国土交通省

協力 泉佐野市、和泉市、泉大津市、忠岡町、岸和田市、貝塚市、熊取町、田尻町、泉南市、阪南市、岬町、大阪府警察和田警察署、岸和田市消防本部、大阪府赤十字血液センター

問合せ先 平日の午前9時〜午後5時に大阪府宅地建物取引業協会泉州支部 (☎438-9001 ホームページ: <http://www.takens-ensyu.jp>) へ

※申込不要、参加無料

■第36回

泉州地区合唱フェスティバル

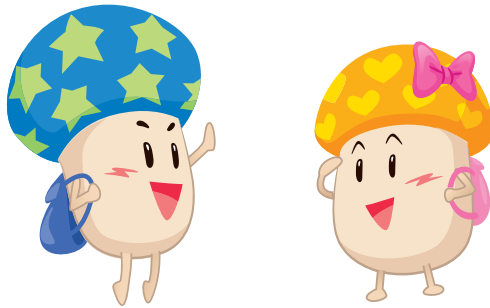
日時 11月23日(祝)

午後1時〜

(開場:午後0時30分〜)

場所 エブノ泉の森大ホール
出演 泉南地区の合唱団19団体
問合せ先 泉南地区合唱連盟 (原 ☎465-6441)

※申込不要、入場無料



■第39回不動産無料一般相談フェア「チャリティーイベント」

「不動産取引への理解を」

正しく深めるために

不動産取引が活発になる秋のシーズンに定められた「不動産の日」にちなみ、不動産フェアを開催します。不動産取引への理解を正しく深めませんか。各種イベントの開催や泉州のゆるキャラも集まります。

※申込不要、入場無料

■泉佐野観光ボランティア協会

てくてくツアー

「晩秋の犬鳴山を満喫しよう」

「深まりゆく紅葉の中を森林浴」

日時 11月26日(出)

午前10時～午後2時(予定)

※雨天中止

集合・解散場所 犬鳴大橋駐車場

コース 笠掛石→両界の滝→大護

摩場→義犬の墓→志津の涙水→七

宝瀧寺→行者の滝→身代わり不動

明王(昼食予定) ↓修験道資料館

(約9km)

定員 50人(先着順)

参加費 300円(小学生以下1

00円、傷害保険料・資料代含む)

持ち物 弁当、飲料水、雨具、敷

き物など

申込・問合先 11月23日(祝)までの

(土・日曜日、祝日除く) 午前10

時～午後4時に電話、FAX、e

メールで泉佐野観光ボランティア

協会 (☎458・3901 Fax41

5・1427 eメール: sanonoe

amon@rinkuzaq.ne.jp)へ。ホー

ムページ (<https://www.iizumi>

sano-kanvora.com) から申

込ができます。ホームページは次

のQRコードからもアクセスでき

ます。

※当日午前7時に降水確率50%以

上で中止。催行確認は午前7時以

下に緊急連絡先 (☎080・308



▲QRコード

■泉佐野丘陵緑地

「自然素材を使ってクリスマス

リースをつくらう！」

クリスマスカラーのリースを作り

ます。泉佐野丘陵緑地のポラン

ティア「パーククラブ」が木の実

や葉などの自然素材をたくさん用

意していますので、その中から好

きなものを選んでオリジナルの

リースが作れます。

日時 12月4日(日)午前10時～正午

※雨天決行

場所 泉佐野丘陵緑地

(上之郷90番地)

※無料駐車場あり

対象 6歳以上

定員 10組(小学3年生以下は要

保護者同伴)

※申込多数の場合は抽選

持ち物 軍手、持ち帰り用袋、飲

料水

※服装・靴は汚れても良い長袖、

長ズボン、運動靴で。パークセン

ター内に自動販売機あり

参加費 300円

申込・問合先 11月24日(休) 正午

まで(月曜日除く)の午前9時30

緑地パークセンター(☎467・

2491)へ

※詳しくはホームページ([http://](http://iizumisano-kyuho.jp/)

iizumisano-kyuho.jp)を1覧

いただくか、問い合わせしてくださ

い。ホームページから申込みでき

ます。

■Show-gaku

クリスマス☆ショー

クリスマスらしいナンバーを、

ハンドベル演奏とキッズミュージ

カルレビューショーでお届けしま

す。一足早いクリスマスをお楽し

みください。

日時 12月17日(出)午後2時～

定員 70人(先着順)

出演 ハンドベルOTOMIN、

Alisa,MusicalArts

場所・整理券配布・問合先 11月

12日(出)以降にレイクアルスター

プラザ・カワサキ生涯学習セン

ター(☎469・7120 Fax

469・7121)で

※入場無料。入場には整理券が必

要です。電話での申込はできませ

ん。



【冬休み企画】くら寿司出張授業「お寿司で学ぶSDGs」

回転寿司のクレーンを使って、回転寿司屋さん体験を通じて「食品ロス」がいかに発生するか、どのようにすれば少なくできるかをゲームを通じて考えていきます。どうすれば未来でもおいしいお寿司が食べられるか、一人ひとり考えていきます。(試食はありません。)

日時 12月28日(水) 午前11時～午後0時40分 (途中休憩あり)

対象 小学4～6年生。メディア取材が入る場合に、顔出しでの撮影・インタビューに対応でき、事前課題を期限内に取りに来館できる人。保護者・小学生以上のきょうだいは離れた場所からの見学可

定員 36人(先着順)

講師 くら寿司(株)

持ち物 事前課題、筆記用具

場所・申込・問合先 11月13日(日)～12月16日(金) 午後4時までに電話でレイクアルスタープラザ・カワサキ生涯学習センター(☎469-7120 Fax469-7121)へ。体調不良などやむを得ない理由を除きキャンセル不可 ※受講無料。一時保育(若干名・先着順)あり、希望者は申込時に

