

令和4年度 市民競技大会結果（敬称略）

問合せ先 スポーツ推進課

スポーツ

スポーツ推進課（J:COM末広体育館 [市民総合体育館] 内）

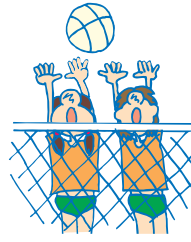
☎462-2000 Fax469-2286

受付：午前9時～午後5時15分
（休館日と土・日曜日以外の祝日除く）

※電話はおかけまちがいのないようにご注意ください。

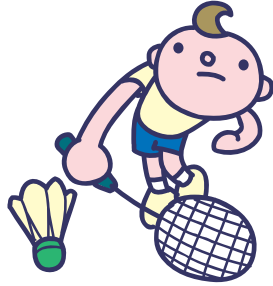
◆バレーボール

部 門	優勝	準優勝	第3位
一般男子	帝球会	和泉クラブ	大木
家庭婦人	MIYABI	パートナーズ	オニオンB



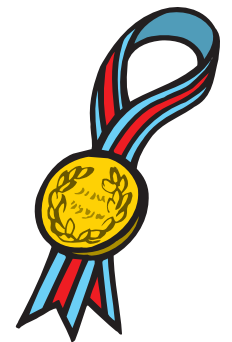
◆バドミントン

部 門	優勝	準優勝	第3位	
男子の部	父川(渡)・小島(伸)	形部・鉄野	安田・山田	
女子 1部	西野・平井	佐川・的場	吉成・前田	
2部	父川(碧)・小島(遥)	梶原(未)・福井	東山・中野	
3部	松井・門寺	橋本・原山	辻本・星川	武・奥野
4部	濱元・佐々木	榎本・梶原(那)	南・芝野	



◆柔道

部 門		第1位	第2位	第3位	
幼年		江見謙信	朝井音葉	—	
小 学	1年生個人	大久保俊介	山本杏海	津曲咲良	
	2年生個人	永井正久	古谷柚奈	村上七斗	
	3年生個人	岡田蓮斗	宮下 大	室谷綾乃	
	4年生男子個人	三井隼翔	村上辰馬	山本琉生	
	4年生女子個人	新堀希心	三谷姫愛	近藤愛彩	西山夏菜
	5年生男子個人	山本鳳生	小橋太心	宮下 空	
	6年生男子個人	小猿禱史	秦 央嗣郎	森田琉煌	
	5・6年生女子個人	井原稔仁	石田尊実	竹本優芽	
中学生男子個人		福味龍斗	末吉 蓮	阪上隼斗	
中学生女子個人		名波 葵	岩井心美	金泉亜耶	
女子オープン個人		加藤七乃羽	金泉亜耶	形部玲奈	
男子段外オープン		福味龍斗	木村健人	金本承太郎	
男子有段オープン		古木太陽	戸田柗人	井上 諒	



第3期

キッズスポーツ教室

泉佐野市スポーツ推進委員協議会のスタッフが指導します。

開催日 来年1月14日(土)・28日(土)、2月4日(土)・18日(土)、3月4日(土) (全5回)

場所 J・COM末広体育館 (市民総合体育館)

後援 (公財) ライフスポーツ財団

申込・問合せ先 12月17日(土)〜27日(火)に受講料を持参しスポーツ推進課へ

※定員に満たない場合は締切日以降も随時受付

マット、ボール運動、跳び箱などの軽スポーツ

時間 午後2時〜3時

対象 4歳〜就学前の子どもと保護者

定員 25組 (先着順)

受講料 1組1,000円 (傷害保険料含む)

※子どもや保護者が2人以上参加する場合は1人につき500円追加

【Bコース】

ラダートレーニング、トラン

ポリン、ショートテニスなどのスポーツを楽しみながら体力の向上を図る。

時間 午後3時15分〜4時15分

対象 小学生

定員 40人 (先着順)

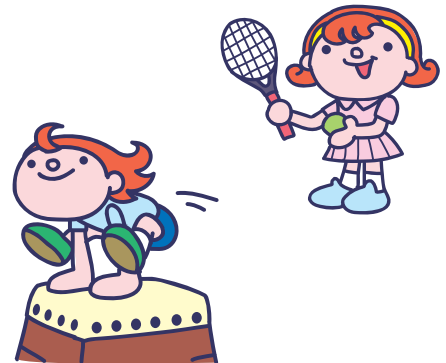
受講料 500円 (傷害保険料含む)

第3期 スポーツ教室 (各全10回)

場所 健康増進センター内プール
 内容 水中運動で身体機能訓練・心身のリラクゼーションおよび介助方法の学習
 対象 市内在住・在勤・在学者 (定員に満たない場合は市外でも可)
 受講料 各500円
 申込・問合せ先 12月10日(土)〜20日(火)に受講料を持参しスポーツ推進課へ

コース	対象	開催日	時間	定員 (先着順)
のびのびスイム①	水中運動が適応する身体障害のある人と介助者	来年1月7日〜3月25日の毎週土曜日	16:00〜16:50	6組
のびのびスイム②Jr.	水中運動が適応する知的障害のある3歳〜中学生と介助者		14:15〜15:00	10組
のびのびスイム②	水中運動が適応する知的障害のある高校生以上と介助者		15:00〜15:50	10組

注意
 ●申込者が少ない場合は、教室を中止することがあります。
 ●現在、妊娠している人は受講できません。また、受講期間中に妊娠していることがわかった場合は、その時点で受講を辞退していただきます。



J:COM末広体育館 (市民総合体育館)・健康増進センターをご利用ください!

問合せ 健康増進センター (☎469-1000 Fax469-6666 <http://www.izumisano-c.jp/kenko/>)

利用者	プール	トレーニング	ランニング
一般 (高校生以上)	1回 620円 (月極6,200円)	1回 410円 (月極4,100円)	1回 210円
高齢者 (60歳以上の市内在住者)	1回 310円 (月極3,100円)	1回 210円 (月極2,100円) ※小学生以下利用不可	1回 110円
3歳〜中学生			

障害者手帳を持っている人は無料です。
 ※表示料金はすべて税込です。

◆遊泳時間

- 大人…午前9時〜午後8時45分 (学校水泳実施日は正午〜)
- 中学生…午前9時〜午後7時 (学校水泳実施日は正午〜)
- 身長120cm以上の小学生…正午〜午後5時

※3歳〜中学生は保護者 (18歳以上) が一緒に入水する場合は午前9時〜午後8時45分で遊泳可能。スイミングキャップを必ず着用してください。入場制限を行なう場合あり

