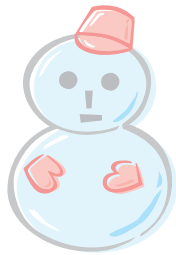


### 乳児の結核予防接種 (BCG)

**日時** 1月19日(木)  
 午前9時30分～11時  
**場所** 健診センター  
**対象** 令和4年1月20日～8月20日  
 生まれの乳児  
**持ち物** 予診票、BCG予防接種案内用紙 (対象月の初旬に郵送)、母子健康手帳 (忘れると接種できません)  
**問合先** 健康推進課



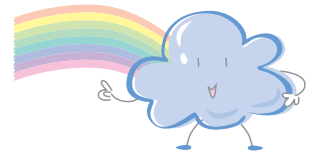
### 栄養相談 (予約制)

離乳食完了までの子どもの食事について個別相談ができます。  
**日時** 1月18日(水)  
 午前9時30分～正午  
 ※1人30分  
**場所** 健診センター  
**対象** 1歳6ヵ月までの子どもと保護者  
**定員** 5組 (先着順)  
**持ち物** 母子健康手帳  
**申込・問合先** 健康推進課



### 3回食の頃からの 離乳食講習会 (予約制)

簡単に美味しく出来る離乳食の基本を紹介します。  
**日時** 1月16日(月) 午後1時～3時  
**場所** 次世代育成地域交流センター  
**定員** 9組 (先着順)  
**持ち物** 母子健康手帳  
**申込・問合先** 健康推進課  
 ※3組ずつグループに分け試食をします。試食以外の時間は、広い部屋で離乳食の話や交流会を行います。「スタートの頃から」の次回は2月実施予定



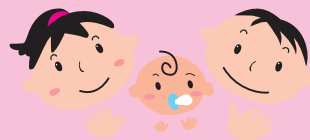
## 一時的保育サービス

保護者の断続的な就労や傷病などで、急に保育が必要になったときに、一時的に子どもを保育します。  
**利用時間** 午前8時30分～午後4時30分  
**利用料** ●0～2歳児…1日3,000円 ●3～5歳児…1日2,000円  
**場所・申込・問合先**

園名	住所	電話番号
すえひろこども園	東羽倉崎町9-14	466-0300
なかよしこども園	中庄831-5	464-5010
ルーテルこども園	湊3丁目13-11	463-1436
上之郷こども園	上之郷1651-1	467-0793
こども園杉の子	鶴原1757	464-0379
あおいこども園	長滝4067	464-3466
ひねのこども園	日根野7277	468-0345
清和こども園	高松東1丁目10-16	462-0972
下瓦屋こども園	上瓦屋610-1	463-3359
泉ヶ丘こども園	鶴原935-3	463-0041
こども園つばさ	笠松1丁目2-18	463-3713
ひかりこども園	南中樫井1065	465-1447
こだまこども園	羽倉崎4丁目2-32	464-2598
鶴原保育園	鶴原1033	463-0065

※人数に制限があり、利用できない場合があります。  
 詳しくは、各園にお問い合わせください。





## 市こどもの居場所づくり事業

### こども食堂

みんなと一緒にご飯を食べたり、宿題をしたり、安らぎを感じられるようなこどもの居場所を提供します。また、月に一度「農業体験」を実施しています！土に触れたり、食べ物を育てたり、採れた作物の試食をするなどの体験ができます。ぜひ参加してください。

#### 【うちカフェ】

日時 毎週月・水・金曜日 午後3時～7時

#### 【農業体験】

日時 1月21日(土) 午後1時～3時  
内容 チューリップを植えよう！（予定）  
持ち物 水筒、軍手、帽子、マスク  
場所 うちカフェ（市場東2丁目2-22）

いずれも

申込・問合せ NPO法人 サードプレイス（上田）  
☎090-6238-2345 eメール：info@the3rdplace.jp

### 毎月19日は「食育の日」

減塩は生活習慣病の予防となります。だし・スパイス・かんきつ類を利用して、美味しく減塩しましょう。

問合せ 健康推進課

## 泉州こども食堂シンポジウム

### 地域と人をつなぐこども食堂 ～こども食堂に興味のあるみなさんへ～

子ども食堂をやってみたいけどどうやったらいい？子ども食堂を再開したいけど難しい、継続するために大切なことは？様々な形の子ども食堂、子ども食堂を取り巻く環境や実例を通じて、地域と人をつなげる場である子ども食堂の意義と子どもたちや地域の人にとっての居場所である子ども食堂についての講演です。

日時 1月8日(日) 午後1時～2時45分（開場：午後0時45分）

場所 日根野公民館

対象 子ども食堂に興味のある人、子ども食堂を始めたい人、子ども食堂に関わっている人

定員 100人（先着順）

講師 湯浅 誠さん（NPO法人 全国こども食堂支援センター・むすびえ 理事長）

後援 泉佐野市教育委員会、泉佐野市社会福祉協議会

申込・問合せ 電話でNPO法人 キリンこども応援団（☎496-8372）へ

※詳しくはNPO法人 キリンこども応援団ホームページ（[kirin-npc.com/ie](http://kirin-npc.com/ie)）よりご確認ください。ホームページの申込専用フォームまたは右のQRコードからも申し込めます。講演会終了後、子ども食堂実施団体を対象にした第2部もあります。（第1部参加者も参加できます）詳しくはホームページをご覧ください。



▲講演会申込フォームQRコード



▲ホームページQRコード

