

毎月19日は「食育の日」

「いただきます」「ごちそうさま」のあいさつをしましょう。食事の時のあいさつで、食べ物や作ってくれた人への感謝の心を育て、豊かな心をはぐくみましょう。

問合せ 健康推進課

乳児の結核予防接種 (BCG)

日時 3月16日(木) 午前9時30分～11時

場所 健診センター

対象 令和4年3月17日～10月17日生まれの乳児

持ち物 予診票、BCG予防接種案内用紙(対象月初に郵送)、母子健康手帳(忘れると接種できません)

問合せ 健康推進課

出張保育

わんぱく教室 (親子教室)

製作・運動などの遊びを通じて、親子の交流をはかります。

日時 毎週火・木曜日 午前10時～11時

対象 就学前の子どもと保護者

※申込者数により隔週開催になることがあります。

場所・申込・問合せ 3月24日(金)までにすえひろこども園 (☎466-5826) へ

※参加無料

病後児保育

市内の認定こども園・保育園(公立・民間)に通園中の児童が、病気やけがの回復期等のために、集団保育が困難な時期、一時的にその児童の保育および看護を行います。

※回復期とは、医療機関での診察を受け、医師が回復期と認められた人です。

日時 月～金曜日(祝・休日、年末年始除く) 午前8時～午後6時

場所 下瓦屋こども園(上瓦屋610-1)

定員 1日2人以内

利用料(日額) ●3歳未満…3,000円 ●3歳以上…2,000円

※生活保護世帯、市民税非課税世帯は減免あり

問合せ 下瓦屋こども園(☎463-3359)、子育て支援課

※利用を希望する人は園で事前登録してください。利用には医師が記入した市所定の書類が必要です。

市立認定こども園の施設開放

子育て支援活動の一環として、こども園の施設を開放しています。おもちゃ遊びや絵本などを楽しめます。

時間 午前10時～11時30分

場所 保育室

対象 市内在住の就学前の子どもと保護者

申込・問合せ 前日までに電話または直接、各こども園へ

※参加無料。行事などで開催日を変更する場合があります。詳しくは問い合わせてください。

園名	住所	電話番号	実施日	定員
のぞみこども園	上瓦屋583-1	468-8005	月2回 第2・3土曜日	各5組
さくらこども園	旭町4-6	462-2913		
はるかこども園	長滝1028	468-8170		

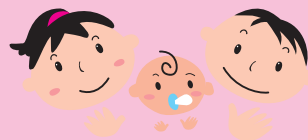
4月からの保育園・認定こども園 園庭開放

地域での子育てを支援するため、保育園・認定こども園の園庭を開放しています。祝・休日および雨天の場合は中止します。いずれも定員はありません。

対象 市内在住の就学前の子どもと保護者

申込・問合せ 前日までに直接、または電話で各園へ

園名	住所	電話番号	実施日	時間
のぞみこども園(市立)	上瓦屋583-1	468-8005	第2・4火曜日 (4月は未実施)	午前10時～11時30分
さくらこども園(市立)	旭町4-6	462-2913		
はるかこども園(市立)	長滝1028	468-8170		
鶴原保育園	鶴原1033	463-0065	毎週木曜日(4月は未実施)	午前10時～11時
清和こども園	高松東1丁目10-16	462-0972	第1～3月曜日(7・8月は未実施)	午前10時～11時15分
泉ヶ丘こども園	鶴原935-3	463-0041	第1・4火曜日	午前10時～11時
ルーテルこども園	湊3丁目13-11	463-1436	第2・3金曜日	午前9時30分～11時30分
上之郷こども園	上之郷1651-1	467-0793	毎週月曜日	午前10時～正午
こども園杉の子	鶴原1757	464-0379	毎週月曜日	午前10時～正午
あおいこども園	長滝4067	464-3466	毎週火曜日(9月は第1のみ、10月は第3～5のみ実施)	午前10時～11時30分
なかよしこども園	中庄831-5	464-5010	第1～3水曜日	午前10時～11時30分
すえひろこども園	東羽倉崎町9-14	466-0300	第2・4水曜日	午前10時～正午
ひねのこども園	日根野7277	468-0345	第1～3月曜日	午前10時～11時30分
ひかりこども園	南中樫井1065	465-1447	第1・3・4火曜日	
下瓦屋こども園	上瓦屋610-1	463-3359	毎週火曜日	午前9時30分～11時30分
こども園つばさ	笠松1丁目2-18	463-3713	毎週月曜日	午前10時～正午
こだまこども園	羽倉崎4丁目2-32	464-2598	毎週木曜日	午前10時～11時



市こどもの居場所づくり事業

こども食堂

みんなと一緒にご飯を食べたり、宿題をしたり、安らぎを感じられるようなこどもの居場所を提供します。

また、月に一度「農業体験」を実施しています。土に触れ、食べ物を育てたり、採れた作物の試食をするなどの体験ができます。ぜひ参加してください。

日時 毎週月・水・金曜日 午後3時～7時

【農業体験】 春野菜の種まきをしよう

日時 3月18日(土) 午後1時～3時

持ち物 水筒、軍手、帽子、マスク

場所 うちカフェ (市場東2丁目2-22)

申込・問合せ先 NPO法人 サードプレイス (上田 ☎ 090-6238-2345 eメール: info@the3rdplace.jp)

3回食の頃からの

離乳食講習会 (予約制)

簡単に美味しく出来る離乳食の基本を紹介します。

日時 3月13日(月) 午後1時～3時

場所 次世代育成地域交流センター

定員 9組 (先着順)

持ち物 母子健康手帳

問合せ先 健康推進課

※3組ずつグループに分け試食をします。試食以外の時間は、広い部屋で離乳食の話や交流会を行います。「スタートの頃から」の次回は4月実施予定

麻しん・風しん

混合ワクチン (MR) 2期予防接種

この予防接種は、MR1期として1歳～2歳の時期に接種した分の追加の予防接種になります。予防接種を受けないでいると多くの人がかかり、流行する可能性があります。麻しん(はしか)や風しんにかからない、他の人にうつさないためにも大変重要です。

対象 平成28年4月2日～平成29年4月1日生まれの子ども

接種期間 3月31日(金)まで

※この期間を過ぎると定期接種として接種することができません。接種期間が短いため、早めに接種するようにしましょう。

問合せ先 健康推進課

栄養相談 (予約制)

離乳食完了までの子どもの食事について個別相談ができます。

日時 3月15日(水) 午前9時30分～正午

※1人30分

場所 健診センター

対象 1歳6ヵ月までの子どもと保護者

定員 5組 (先着順)

持ち物 母子健康手帳

申込・問合せ先 健康推進課

4月からの保育園・認定こども園の遊びの教室と育児相談

「いろいろな遊び方を知りたい」「同じ年ごろの子どもを持つ親と友だちになりたい」と思っているみなさん。子どもと一緒に遊びながら、日頃、子育てについて悩んでいること、気になっていることなどを話し合ってみませんか。

期間 4月～9月 (実施曜日は下記表参照) 午前10時～11時30分

対象 全6回参加できる市内在宅の1歳6ヵ月～3歳児と保護者

場所・申込・問合せ先 3月31日(金)までに直接、または電話で各園へ

※応募者多数の場合は、初めて参加する人を優先します。市立園は定員に達するまで受付します。希望する週や参加人数、年齢に応じて組分けをします。

園名	住所	電話番号	実施日	定員
のぞみこども園 (市立)	上瓦屋583-1	468-8005	第3・4木曜日	各12組
さくらこども園 (市立)	旭町4-6	462-2913	※4月には行いません。5月～9月	
はるかこども園 (市立)	長滝1028	468-8170	までの計5回実施	
下瓦屋こども園	上瓦屋610-1	463-3359	第3木曜日 ※4月は第4木曜日	15組
鶴原保育園	鶴原1033	463-0065	第3金曜日	各15組
こども園杉の子	鶴原1757	464-0379	第3土曜日	
こども園つばさ	笠松1丁目2-18	463-3713		
ひかりこども園	南中樫井1065	465-1447	第4火曜日	
泉ヶ丘こども園	鶴原935-3	463-0041	第3火曜日	20組
なかよしこども園	中庄831-5	464-5010	第2火曜日	
上之郷こども園	上之郷1651-1	467-0793	第2月曜日	6組
清和こども園	高松東1丁目10-16	462-0972	第2水曜日	10組
こだまこども園	羽倉崎4丁目2-32	464-2598	第3木曜日	各15組
ルーテルこども園	湊3丁目13-11	463-1436	第2・3金曜日	
あおいこども園	長滝4067	464-3466	第4木曜日	15組
ひねのこども園	日根野7277	468-0345	第2水曜日	10組