

## 0歳児育児教室

同じ年頃の子どもと保護者と一緒に遊ばませんか？子育ての不安や悩みも共有できる場です。

**対象** 市内在宅の生後3ヵ月～1歳6ヵ月の子どもと保護者

**時間** 午前10時～11時

**申込・問合せ先** 下記の保育園・こども園へ直接、または電話で申し込んでください。

※参加無料。毎月、申込が必要です。

実施園	住所	電話番号	実施日	定員 (先着順)
のぞみこども園	上瓦屋583-1	468-8005	来年3月までの第2木曜日	各8組
さくらこども園	旭町4-6	462-2913		
はるかこども園	長滝1028	468-8170		
ひかりこども園	南中樫井422	465-1447	来年3月までの第2火曜日	各6組
下瓦屋こども園	上瓦屋610-1	463-3359	来年3月までの第2木曜日	
鶴原保育園	鶴原1033	463-0065	来年3月までの第4月曜日	各3組
こども園つばさ	笠松1丁目2-18	463-3713		
こども園杉の子	鶴原1757	464-0379	来年3月までの第3木曜日	5組
こだまこども園	羽倉崎4丁目2-32	464-2598		

### 保育園・認定こども園など（保育） 児童入園受付

**対象** 市内在住の0～5歳児（平成30年4月2日以降に生まれた未就学児）

※年度途中（令和6年5月～令和7年3月）に入園希望の場合も受付します。

**入園条件** 保護者のいずれもが働いているか、病気などの理由で家庭保育できない場合

**申込・問合せ先** 11月12日(日)までに子育て支援課へ

※日時、場所など詳しくは広報10月号をご覧ください。



### 毎月19日は「食育の日」

泉佐野市の特産品を食べましょう。「松波キャベツ」「泉だこ」を食べて地産地消に努めましょう。

**問合せ先** 健康推進課

### 市こどもの居場所づくり事業 こども食堂

みんなと一緒にご飯を食べたり、宿題をしたり、安らぎを感じられるようなこどもの居場所を提供します。また、月に一度「農業体験」を実施しています。土に触れたり、食べ物を育てたり、採れた作物の試食をするなどの体験ができます。ぜひ参加してください。

**【うちカフェ】**

**日時** 毎週月・水・金曜日 午後3時～7時

**【農業体験】**

**日時** 11月11日(土) 午後1時～3時

**内容** 秋野菜の収穫をしよう

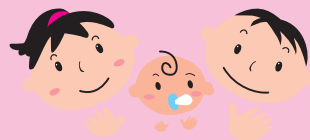
**持ち物** 水筒、軍手、帽子、マスク

**場所** うちカフェ（市場東2丁目2-22）

いずれも

**申込・問合せ先** NPO法人 サードプレイス（上田 ☎090-6238-2345 eメール：info@the3rdplace.jp）





## 3回食の頃からの

### 離乳食講習会（予約制）

簡単に美味しく出来る離乳食の基本を紹介します。手づかみ食べのメニューの紹介・試食をし、交流会を行います。

**日時** 11月13日(月) 午後1時～3時

**場所** 次世代育成地域交流センター

**定員** 9組（先着順）

**持ち物** 母子健康手帳

**申込・問合せ先** 健康推進課

※「スタートの頃から」の次回は12月実施予定



### 乳児の結核予防接種（BCG）

**日時** 11月16日(木) 午前9時30分～11時

**場所** 健診センター

**対象** 令和4年11月17日～令和5年6月17日生まれの乳児

**持ち物** 予診票、母子健康手帳（忘れると接種できません）

**問合せ先** 健康推進課

## 児童発達支援センター

### 児童発達支援事業（木馬園）

～令和6年度利用児童募集～

子どもの健やかな成長を願い、一人ひとりの個性を大切に、保護者と一緒に子どもへの関わり方を考えながら、発達状況に応じた療育や個別訓練を行い、子どもの成長発達を支援します。

**対象** 市内在住で心身に障害や発達に遅れがあり、基本療育を必要とする乳幼児

**療育日時** 月～金曜日（祝日除く）午前9時～午後3時

**用紙配布** 12月4日(月)～15日(金)の午前9時～午後5時に児童発達支援センターで

**場所・申込・問合せ先** 所定の用紙に必要事項を記入し、12月18日(月)・19日(火)の午前9時20分～午後3時に児童発達支援センター（南中安松1548〔末広小学校山側〕☎465-2800）へ

### 栄養相談（予約制）

離乳食完了までの子どもの食事について個別相談ができます。

**日時** 11月15日(水) 午前9時30分～正午

※1人30分

**場所** 健診センター

**対象** 1歳6ヵ月までの子どもと保護者

**定員** 5組（先着順）

**持ち物** 母子健康手帳

**申込・問合せ先** 健康推進課

## 保育所（園）・認定こども園

### 遊びの教室と育児教室（追加募集）

身体を動かしたり制作をしたり、親子で一緒に遊びましょう。同じ年頃の子どもたち・保護者たちで交流してみませんか？

**期間** 来年3月まで（実施曜日は下記表参照）の午前10時～11時30分

※のぞみ・さくら・はるかこども園は来年2月まで

**対象** 市内在宅の1歳6ヵ月～3歳児と保護者

**場所・申込・問合せ先** 直接来園または電話で申し込んでください。

※応募者多数で定員に達している場合があります。



名称	住所	電話番号	実施日	定員
のぞみこども園	上瓦屋583-1	468-8005	第3または 4木曜日	各15組
さくらこども園	旭町4-6	462-2913		
はるかこども園	長滝1028	468-8170	第3土曜日	5組
こども園杉の子	鶴原1757	464-0379	第3木曜日	各15組
下瓦屋こども園	上瓦屋610-1	463-3359	第3金曜日	
鶴原保育園	鶴原1033	463-0065		