

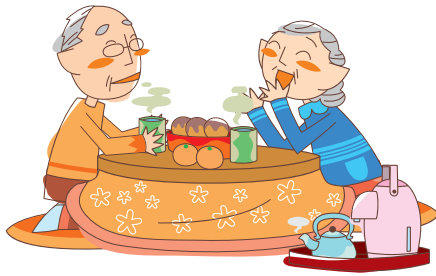


水道基本料金の減免制度

65歳以上の人でだけで構成される高齢者世帯は、水道等基本料金の減免を受けられる場合があります。

申請を希望する場合は所得制限がありますので、まず電話で問い合わせてください。

申請・問合先 地域共生推進課



麻しん・風しん
混合ワクチン (MR)
予防接種

麻しんウイルスは、感染力が強く、飛沫・接触だけではなく空気感染もあり、予防接種を受けないでいると多くの人がかかり、流行する可能性があります。

風しんウイルスは、飛沫感染によっておこります。大人になつてかかると重症になります。妊婦が感染すると、先天性風しん症候群とよばれる障害をもつた児が生まれる可能性が非常に高くなります。

麻しん・風しんにかからない、うつさないために予防接種を受けて、免疫力を高めましょう。
※麻しんまたは風しんの単独ワクチンでの接種を希望する場合は問い合わせてください。

対象
● MR1期：1歳の誕生日の前日～2歳の誕生日の前日
● MR2期：平成29年4月2日～平成30年4月1日生まれの子ども（令和6年3月末まで）



問合先 健康推進課

胃がん検診（胃内視鏡検査）

指定医療機関で胃内視鏡検査の胃がん検診を受けることができます。対象の人は受診しましょう！（集団検診での胃がん検診はエックス線検査になります）

内容 問診・胃内視鏡検査（鎮痛薬・鎮静剤は使用しません。）

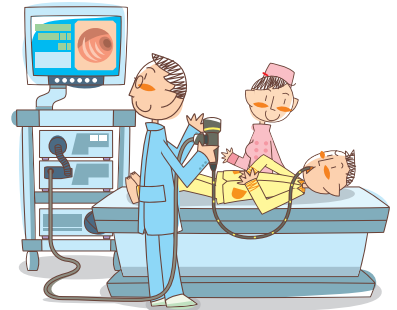
対象 50歳以上であり、昨年度内視鏡検査による胃がん検診を受けておらず、今年度胃がん検診（エックス線検査または内視鏡検査）を受けていない市民（詳しくは下記を参照してください。）

自己負担金 2,000円

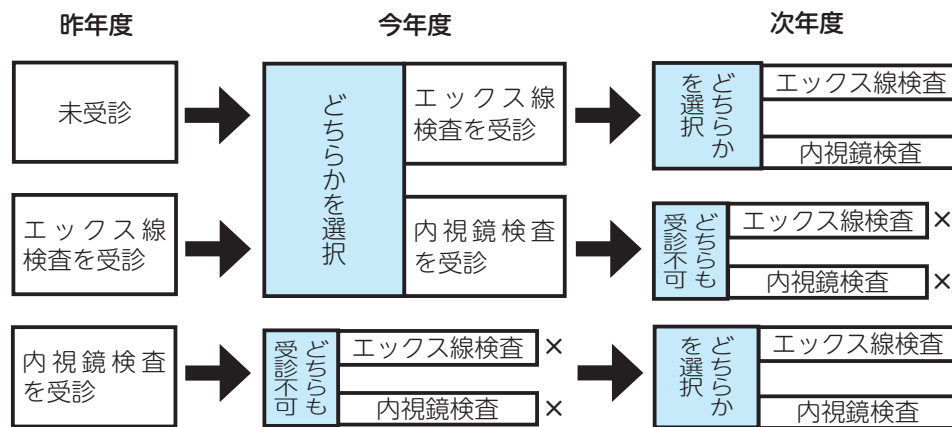
※生活保護受給世帯・世帯員全員が非課税世帯には減免制度があります。減免制度を利用するには検診前の手続きが必要となります。後期高齢者医療被保険者は、後期高齢者医療被保険者証の提示で無料となります。

申込 直接、指定医療機関（ホームページ掲載）へ。持ち物などは申込時に確認してください。

問合先 健康推進課



検診のフロー図



※検診の除外条件（入院中・胃疾患で受療中など）や検診の禁忌疾患（呼吸不全や急性心筋梗塞など）があります。抗血栓薬（ワルファリン・バファリンなど）を服用中の人は、主治医と相談してください。

さのぼっ歩（健康マイレージ事業デジタル化）が始まります！

ウォーキングなどの健康づくりの習慣化を応援し、「さの健康ポイント」が貯まる「さのぼっ歩」がスタートします！貯まった「さの健康ポイント」は100ポイントごとに地域ポイント「さのぼ」に交換でき、加盟店舗で使えます。

対象 20歳以上でスマートフォンを持っている泉佐野市に住民登録のある人

事業実施期間 1月9日(火)～3月15日(金)

さのぼへの交換申請期間 2月1日(木)（予定）～3月16日(出)

【健康活動ポイント種別】

| 種別 | 内容 |
|----------------|---|
| ウォーキング（1日の歩数） | ●4,000歩で4ポイント ●5,000歩で7ポイント ●6,000歩で14ポイント ●7,000歩で17ポイント ●8,000歩で20ポイント |
| 付与対象の健康講座等への参加 | 10ポイント/回（対象講座は市ホームページを参照） |
| たばこを吸っていない | 50ポイント/年 |
| 体重を測る | 1ポイント/日 |
| 血圧を測る | 1ポイント/日 |

健(検)診受診 ※令和6年4月から開始予定
各がん検診・骨粗しょう症検診・歯周疾患検診・肝炎ウイルス検診・特定健康診査等

【初回登録キャンペーン】

抽選で「さのぼ」500ポイント進呈！

対象 スポーツタウンWALKERをダウンロードし、3月16日までに「さのぼ」に交換申請した人

【アプリを用いた健康マイレージ事業「さのぼっ歩」に関する説明会】

日時 ●1月16日(火)、2月3日(出)・21日(火)…午後1時30分～3時30分

●1月17日(火)、2月4日(日)・22日(火)…午前10時～正午

場所 エブノ泉の森 レセプションホール

※2月3日(出)・4日(日)はエブノ泉の森ホール マルチスペース

内容 ダウンロードの方法、「さの健康ポイント」の貯め方、「さのぼ」への交換方法など

定員 各15人（先着順）

持ち物 スマートフォン、さのぼカード（裏面のカード番号、PIN番号が必要です）、筆記用具

申込・問合せ先 1月9日(火)以降に電話で健康推進課へ（聴覚障害者用FAX…Fax461-4571）

※スマートフォンの操作に不安のある人にダウンロードの方法などを説明する初心者サポート会を実施予定です。（詳しくは市ホームページをご覧ください）



参加時の注意

●さのぼカード（本人のもの）を持参してください。お持ちでない人は発行し持参してください。詳しくは右の二次元コードからホームページをご覧ください。

●お持ちのスマートフォンのメールアドレスがわかるようにし、メールが受信できるようにしてください。

●登録にはパスワードが必要になりますので、パスワードをあらかじめ決めていただいているとスムーズです。（パスワードは半角の英字〔大文字と小文字で構成される〕、数字、記号を組み合わせた8文字以上です。）

●データ使用量の残量が残っていない、途中でゼロになる場合、登録に時間がかかったり、ダウンロード・登録できない場合があります。



▲さのぼ
ホームページ

手話をやってみよう！ ～ワンポイント手話講座⑥～

今月の手話「お疲れ様」

両手を握り、右手のこぶしで左手の手首を軽く2回たたたく。

「苦労」「たいへん」「面倒」も同じ表現です。人に会ったときの挨拶としても使います。

問合せ先 地域共生推進課

