

12月の  
TOPICS

12月18日～31日

歳末火災特別警戒実施中

～急ぐ日も

足止め火を止め

準備よし

(全国統一防火標語)

冬の寒さとともに火を取扱う機会が多くなり、特に師走は何かと気忙しく「ついつつかり」などによる火災の発生率が高くなることから、消防職員が一丸となり、「火災ゼロ」「犠牲者ゼロ」を目標に、大晦日までの期間中、昼夜のパトロールや広報活動などを強化、徹底します。みなさんも、火の取扱に十分注意して、火災予防を心掛けていただくようお願いします。

【家庭から火災を出さないために】

●火災原因で「放火(疑い含む)」は全国的に多くなっています。家の周りには新聞や雑誌など燃えやすいものを置かないようにし、ごみは決められた時間帯に出しましょう。

●暖房器具などは正しく使用しましょう。ストーブは燃えやすいもの

のからでできるだけ離して使用し、給油は必ず火を消してから行い、給油キャップはきちんと締めましょう。使用後はコンセントからプラグを抜きましょう。

●たき火による火災が多く発生しています。たき火をしている時は、その場を離れないようにし、火の後始末は必ずしましょう。

問合先 泉州南広域消防本部  
警備課 (☎462・1080)



## 災害案内の

電話番号が変わります

12月1日(月)から「災害案内」の電話番号を変更します。

「災害案内」とは、泉州南広

域消防本部の管内(泉佐野市、泉南市、阪南市、熊取町、田尻町、岬町、関西空港)で発生している災害情報を、電話の自動音声で聞くことができるものです。119番は緊急通報用の専用回線です。回線がふさがると、通報を受けられなくなりますので、災害情報は「災害案内」の

番号で確認していただくよう、ご協力をお願いします。(通信料は本人負担)  
※12月1日(月)以降に従来の電話番号へかけると、新しい番号への案内ガイダンスが流れます。

●従来の電話番号

☎463・0009

●12月1日(月)～

☎050・5846・3468

問合先 泉州南広域消防本部  
指令課 (☎460・0119)

U=U、

検出されないHIV感染しない

12月1日は

世界エイズデー

世界レベルでのエイズまん延防止と患者・感染者に対する差別・偏見の解消を目的に、WHO(世界保健機関)が1988年に制定しました。

「U=U」とは、HIV治療

を継続し、血液中のウイルス量が検出できない一定未満の状態(Undetectable)を6カ月以上維持しているHIV陽性者は、他の人に性行為を通じてHIVを感染させることはない(Untransmittable)という、科学的に根拠づけられた事実を、



## かんくうNEWS

問合先 関西国際空港案内 (☎455-2500)

ホームページ <https://www.kansai-airport.or.jp/>

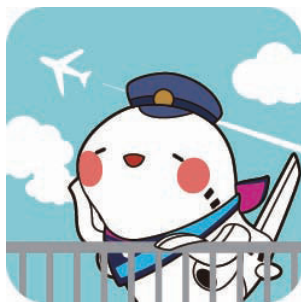
## ■「FLY from KANSAI」がリニューアル

関西3空港(関西国際空港・大阪国際空港・神戸空港)からの旅の魅力をお届けする公式メディア「FLY from KANSAI」がリニューアルしました!

新しくなったウェブサイトでは、地図やタグでの旅先検索が加わり、より便利に楽しくお使いいただけます。最新情報やキャンペーンも随時更新中。

関西からの旅を「FLY from KANSAI」でお楽しみください。詳しくは、ホームページをご覧ください。

URL: <https://www.kansai-airport.or.jp/flyfromkansai/>



©Kansai Airports SORAYAN



▲ホームページ

わかりやすく、そして世界的に伝えるメッセージです。  
【HIV即日検査】  
日時 毎月第1・3月曜日(祝日除く)午後1時～2時  
費用 無料  
場所 問合先 泉佐野保健所(☎462・7703)  
※予約不要。匿名で受けることができます。

あなたのあたたかい善意を！  
歳末たすけあい運動

毎年、この運動に寄せられたたくさんの人たちのあたたかい善意は、支援を必要としている人のために生かされています。  
あなたの善意で、みんなが希望にあふれた新年を迎えられるよう、今年もご協力をお願いします。  
善意の受付・問合先 12月26日(金)までに泉佐野市社会福祉協議会(☎464・2259 Fax 462・5400)へ

おめでとーございます

叙勲・褒章

市内の次の人が受章されました。  
(順不同、敬称略)

【11月3日付発令】

●旭日双光章

辻野 隆成 (地方自治功労)

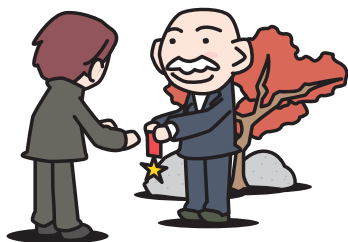
●瑞宝双光章

中川 康 (消防功労)  
中塚 制 (警察功労)

●瑞宝単光章

西浦 正弘 (消防功労)  
馬淵 茂 (警察功労)

問合せ 秘書課



墓地環境を

美しく保つためご協力を！

「家庭のゴミなどは

持ち込まないで」

市公園墓地や各町会などが管理する墓地の花ガラ置場は、花ガラ専用として設置した場所です。花ガラ以外のゴミは墓地に捨てられません。しかし、最近では花ガラ以外の各家庭で出る生ごみや、粗大ごみが不法投棄されています。

不法投棄は、5年以下の拘禁刑または1,000万円以下の罰金など厳しい罰則が設けられている犯罪です。墓地環境を美しく保つため、ご理解ご協力をお願いします。

問合せ 環境衛生課 (☎429-9286)



## 令和6年度 家庭系可燃ごみ有料化の収支概要

問合せ 環境衛生課 (☎429-9289)

## ●歳入

50L袋 (54万枚)	2,698万1,000円
30L袋 (84万枚)	2,511万7,200円
20L袋 (97万枚)	1,947万9,600円
10L袋 (35万枚)	352万9,500円
合 計	7,510万7,300円

## 【有料化実施経費】

市指定袋製作費、市指定袋取扱委託料、市指定袋保管・配送委託料、および福祉の配慮無料配付などとなっています。

なかでも、50L袋を50万枚、30L袋を85万枚、20L袋を120万枚、10L袋を30万枚製作するのに要した市指定袋製作費総額は1,737万7,840円で、有料化実施経費の約54%を占めています。

## ●歳出

有料化実施経費	3,213万2,705円
ごみ減量化推進経費	9,180万2,321円
不法投棄対策経費	21万2,301円
合 計	1億2,414万7,327円

## 【ごみ減量化推進経費】

カン・ビン・ペットボトル本体の選別および再資源化業務委託料、ごみの分別と出し方マニュアル・ポスター・違反ごみ啓発シールの製作費および生ごみ処理機購入助成金などとなっています。

なかでも容器包装プラスチックの選別および再資源化業務委託料は2,593万9,890円で、約522トンが再生樹脂やパレットなどに再資源化されています。

## 【不法投棄対策経費】

不法投棄に対する啓発や、ボランティア袋の製作費などとなっています。



広 告

## 空港をアートと文化の触れ合いの場に！

## 「KIX CULTURE GATE Project」第3弾

関西国際空港を拠点に、関西・日本の多彩で豊かな文化を発信するプロジェクト「KIX CULTURE GATE Project」。第3弾として、10月30日より、第1ターミナルビル2階・国内線エリア通路の壁面に、関西にゆかりのある11人のアーティストによるアート作品を展示しています。空港の通路にアート作品を展示することで、美術館のような空間を演出し、空港を利用するお客さまや周辺地域の皆さまがアートと身近に触れ合うことができます。旅の合間に、関西の芸術文化に触れてみませんか？ KIXで出会えるアートをぜひ、お楽しみください。詳しくはホームページ (<https://www.kansai-airport.or.jp/shop-and-dine/art/3>) をご覧ください。



©Kansai Airports SORAYAN

令和8〜10年度  
市外業者入札参加資格

## 登録審査申請の受付

市の業務の受注を希望する業者のみなさんへ、市役所、上下水道局、泉佐野市田尻町清掃施設組合および泉州南消防組合共通の市外業者の入札参加資格登録審査申請の受付を次のとおり行います。

※市外業者：泉佐野市に本店を設けていない法人または泉佐野市に住所がない個人（印鑑証明書の住所が泉佐野市外）

**受付業務** 建設工事、測量・建設コンサルタント等、物品供給等、役務提供等（清掃・警備、その他の委託業務等）

**受付期間** 12月1日（月）～23日（火）  
**登録の有効期間** 来年4月1日～令和11年3月31日（3年間有効）

**申請・問合先** 契約検査課（☎429・9210 Fax 458・1187）

※今回の受付に必要な申請書類などについては、市ホームページ（ID：1380）に掲載します。  
市内業者向けの受付要領は、来年1月号の広報でお知らせします。市ホームページには、発注予定や入札結果、入札・契約に関する重要なお知らせなども掲載しています。

## コンビニ交付サービス

## 一時停止のお知らせ

システムメンテナンスのため次の期間は証明書の交付ができません。ご理解ご協力をお願いします。

## 停止期間

●12月4日（木）午後5時30分～終日

●12月19日（金）午後5時30分～21日（日）終日

## 停止内容

住民票の写し、戸籍全部（個人）事項証明書、戸籍の附票の写し、印鑑登録証明書、課税証明書の交付

**問合先** 市民課

## 就学援助制度

## （新入学準備金）

小・中学校での学習に必要な費用の保護者負担を軽減するため、その一部を援助する就学援助制度を実施しています。就学援助費のうち「新入学用品費等」について、入学前の3月に早期支給します。

## 支給額

●小学校：57,060円

●中学校：63,000円

## 対象

●令和8年度泉佐野市立の小・

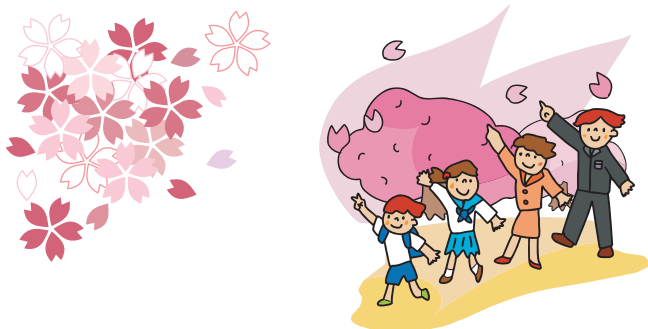
中学校に入学予定児童生徒の保護者

●世帯の総所得が、市で定める認定基準以下の人

●令和8年2月1日時点で市内に在住の人

●新中学1年生は令和8年2月1日時点で令和7年度就学援助を受給中の人

**申請・問合先** 新小学1年生は令和8年1月に送付する「就学通知」に同封している申請用紙に必要事項を記入し、オンライン申請、郵送または持参で学校教育課へ



市政、イベント、暮らしに役立つ情報などをお届けする他、市民のみなさんと共につくる番組です。また、泉佐野市のホームページや、YouTubeの泉佐野市公式チャンネルからも、ご覧いただけます。

泉佐野市の情報もりだくさん!!

市民が主役の情報番組

泉佐野TV

さのてし!

放送ch : J:COMチャンネル（地デジ11ch）

番組時間 : 30分番組

放送枠 : 月曜日 正午～、木曜日 午後8時～、土曜日 正午～（2週で約6回リピート放送）  
※編成改編などで変更になる場合があります。

放送期間 : 月2回更新（前半1～15日、後半16日～月末）

視聴可能エリア : J:COMりんくう局エリア（貝塚市～岬町）

問合先 : 自治振興課

毎週月・木・土曜日

詳しくはホームページをチェック!  
<https://www.city.izumisano.lg.jp/sanotele/>

YouTubeやSNSからも情報を発信しています。

