

## 【受付時間】

●レイクアルスタープラザ・カワサキ生涯学習センター、佐野・長南・日根野公民館

火～日曜日（祝・休日除く）午前9時～午後5時

●いずみさの女性センター 火～土曜日（祝・休日除く）午前9時～午後5時15分

●北部市民交流センター本館、北部公民館 月～土曜日（祝・休日除く）午前9時～午後8時

●南部市民交流センター本館 月～金曜日（祝・休日除く）午前9時～午後5時

●南部市民交流センター青少年センター 月～金曜日（祝・休日除く）午前9時～午後5時

●レイクアルスタープラザ・カワサキ歴史館いずみさの

火～日曜日（毎月最終木曜日除く）午前9時～午後5時

●J:COM末広体育館（市民総合体育館）

火～日曜日（祝日除く。日・月曜日が祝日の場合、火曜日は受付不可）午前9時～午後5時15分

※祝日の開館状況は各施設に問い合わせてください。

また、身体の障害などにより、配慮が必要な場合は申込時にお知らせください。

# イベント インフォ メーション



## 文化・教養

レイクアルスタープラザ・カワサキ  
中央図書館

☎469・7130  
Fax 469・7131

### ■カレン先生の ベビー・イングリッシュ

今回はクリスマススをテーマに、親子で一緒に英語の歌や手遊びを楽しみます。0歳から気軽に参加できます。

時12月10日(水) 午前11時～11時30分  
定30人（先着順）講塩田カレンさん、塩田和明さん（カレン先生合同会社）料無料 申不要 他講師の都合により日本語のおはなし会を行う場合あり

### ■午後のキネマ 「マイスマールランド」

時12月13日(土) 午後1時30分～（開場：午後1時15分）定50人（先着順）料無料 申不要 他上映時間114分。毎月第2土曜日に一般向け映画の上映を予定

### ■土曜子どもシアター 「日本列島生きものの超伝説」

時12月20日(土) 午後2時～（開場：午後1時45分）定50人（先着順）料無料 申不要 他上映時間89分。隔月第3土曜日に子ども向け「映画会」を予定

## 文化・教養

## 健康

## 福祉

## 歴史

## その他

### ■クリスマス工作 ゆきだるまを作ろう！

今年のクリスマスは、みんながゆきだるまを作った楽しみな工作か？くつしたを使った簡単な工作で、可愛いゆきだるまを作れます。自分だけのお気に入りのゆきだるまを一緒に作りましょう！

時12月21日(日) 午前10時～11時（開場：午前9時45分）所共佐野公民館 定5歳～小学生（小学校2年生以下は要保護者同伴）定10人（先着順）料無料 申11月29日(出) 午前9時30分以降に電話で



レイクアルスタープラザ・カワサキ  
生涯学習センター

☎469・7120  
Fax 469・7121

### ■冬休み親子講座 「海洋プラスチック問題 ～海の生きものを助けよう～」

今年は「いのち」をテーマとした万博イヤーでもあったので、冬休みを利用して親子で環境問題について考えてみませんか？クイズあり、ゲームあり、工作ありの楽しい講座です！

時12月25日(木) 午後1時～2時  
対小学1・2年生と保護者 定24組（先着順）講大阪府地球温暖化防止活動推進センター 料無料

時350 mL以下のペットボトル、油性カラーマジックペン（あれば）  
申12月5日(金)～18日(木)に電話、FAXで 他一時保育（若干名・先着順）あり、希望者は申込時に



### クラブ員募集 「ハローフラオレイリマ」

アットホームに、年齢を問わず、本場のフラを！  
時第2～4水曜日 午後1時15分～2時45分（初心者も午後2時～2時45分）  
※見学は活動日の午後2時以降にお越しください。

### 佐野公民館

☎463・6181  
Fax 469・2243

### ■デジタル活用支援講座 LINEを 使いこなせるようになろう

時12月18日(木) 午前10時～11時30分・LINEスタンプと絵文字、写真の送り方・保存、トークの取消・削除、友だちの削除・ブ

ロック、LINE電話の使い方など  
●12月26日(金) 午前10時～11時30分・応用と復習（全2回）  
対スマートフォンを持っていて簡単な文字入力ができる人※昨年度未受講者優先 定12人（先着順）  
講Mitsumi スマートフォン専任講師 料無料 時スマートフォン（充電済み）のもの、筆記用具 申12月5日(金)以降に電話、FAXで

### ■お菓子作り講座 「グルテンフリーのからだにやさしいおやつを作ってみませんか？」 （健康マイレージさのぽっ歩対象）

米粉とてんさい糖を使って豆腐ドーナツと焼き菓子を作ります。  
時来年1月9日(金) 午前10時～午後0時30分 対16歳以上 定12人（先着順）講山田真理さん（佐野記念病院栄養士）料1,000円  
時エプロン、ふきん3枚（台ふき1枚、食器ふき2枚、三角巾、持ち帰り用容器、マスク、筆記用具  
申12月12日(金)以降に電話、FAXで。材料費の納入・キャンセルは12月26日(金)まで

### クラブ員募集 「フラモアナ」

楽しく年齢を問わないハワイアンフラを！  
時第1・3土曜日 午後2時～2時45分  
※活動時間に直接見学にきてください。

文化・教養（つづき）

長南公民館

☎465・0786  
Fax 465・1103

■季節の料理（冬）

一人ずつのお節料理をつくり簡単なテーブルコーディネートをしませう。

時12月20日(土)午前10時～午後1時

内 ローストポーク、筑前煮、お花の卵焼き、山椒たたきごぼう、クルミ田作り、いか人参、りんごきんとん、おすまし雑煮 対16歳以上 定12人（先着順）講 藤原あつきさん（長南公民館登録クラブ講師）

料1,000円 持 エプロン、三角巾、ふきん2枚、マスク 申12月5日(金)以降に電話、FAXで。材料費の納入・キャンセルは12月16日(火)まで

■樹脂粘土でクリスマスのデコレーションBOXをつくろう！



時12月20日(土)午後1時～3時

対小学生以上 定12人（先着順）

講 山崎澄子さん（エブリ工房）

料1,000円 持 持ち帰り用袋 申12月5日(金)以降に電話、FAXで。材料費の納入・キャンセルは12月17日(火)まで

他 サイズは縦約12cm×横約10cm。クリップ2個付き

■モンブラン風

クリスマスケーキづくり

栗のふくよかな甘味と、ほろ苦いココアスポンジの生地。生クリームもアシストして、抜群の相性を演出します。（サイズは長さ約22cm×高さ約7cm×幅約10cm）

時12月24日(水)午前10時～午後1時

対16歳以上 定12人（先着順）

講 木村明美さん（長南公民館登録クラブ講師） 料2,500円 持 エプロン、三角巾、ふきん2枚、マスク、持ち帰り用容器 申12月6日(土)以降に電話、FAXで。材料費の納入・キャンセルは12月17日(火)まで



▲写真はイメージです

■冬休み企画

新春eスポーツ体験教室

子どもから大人まで、世代を超えて楽しもう！

時 来年1月6日(火)午後1時～3時

対小学生以上の子どもと保護者

※子ども1人の参加・見学も可

定30人（先着順） 講 eスタジアム（株）スタッフ 料無料 持 上靴 申12月9日(火)以降に電話、FAXで

クラブ員募集

「ハーフウフオレイリマ」

楽しく年齢を問わないハワイアンフラを！ぜひ見学にお越しください。

時 第2・4土曜日 午前11時15分～正午

北都市民交流センター本館・北都公民館

☎464・5725  
Fax 469・2284

■ドライフラワーでしめ縄作り

時12月22日(月)午後1時30分～3時30分 対16歳以上 定10人（先着順） 講 辻 晶江さん（北都市民交流センター本館登録講師）

料1,700円（材料費含む） 申12月5日(金)以降に電話、FAXで。受講料の納入・キャンセルは12月15日(月)まで



■冬休みの宿題お助け

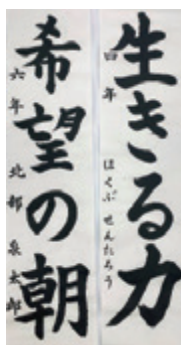
「書初め」講座

冬休みの宿題の定番「書初め」。書道の先生が丁寧に教えてくれます。名前の手本付き。

時12月25日(木)午前10時～正午

対小学3年生以上 定10人（先着順） 講 平島郁子さん（北都市民交流センター本館登録講師）

料300円 持 課題、半紙、習字道具、雑巾、新聞紙（服装は汚れてもいいもので） 申12月8日(月)以降に電話、FAXで。受講料の納入・キャンセルは12月22日(月)まで



■楽しく学ぶおこづかい講座

お金の大切さを学びませんか？

クイズをしたり、映像を観ながらおこづかいの使い方を楽しく学びましょう！プレゼントもあるかも。

時12月26日(金)午前10時30分～11時30分 対小学1・2年生 定15人

（先着順） 講 渡邊祥史さん（金融経済教育推進機構） 料無料 申12月8日(月)以降に電話、FAXで。キャンセルは12月19日(金)まで

■レザーのジャバラミニポーチ

刻印やスタンプで好きなデザインにできます。（サイズは縦約9cm×横約13cm×マチ約4cm）

時 来年1月19日(月) 午前10時30分～正午 対16歳以上 定15人（先着順） 講 谷川千恵子さん（北都市民交流センター本館登録講師）

料2,200円（材料費含む）。かぶせ部分をハラコに変更する場合別途500円 申12月8日(月)以降に電話、FAXで。受講料の納入・キャンセルは来年1月9日(金)まで。申込時にカラーを選択



■第3回

日本漢字能力検定（2級～10級）

時 来年1月31日(土) 午後2時～3時（2級～7級：60分、8級～10級：40分） 定50人（先着順）

料2級～3,500円、準2級～4級～2,500円、5級～7級～2,000円、8級～10級～1,500円 申 検定料を持参し事務室へ。検定料の納入・キャンセルは12月23日(火)まで



文化・教養（つづき）

南部市民交流センター  
青少年センター

☎4666・1745  
Fax 4666・1779

いずれも、申込は12月8日（月）午前10時までに申込フォームで。定員を超えた場合は抽選。申込したメールアドレスに12月9日（火）以降に返信します。教材費、受講料の納入・キャンセルは12月18日（木）正午まで。詳しくは問い合わせてください。



▲申込フォーム

■ペーパーナフキンを使った

クリスマス飾り作り

時12月20日（土）午後2時～4時  
所らいふらいんぷらざいずみさの  
対市内在住の小・中学生 定10人  
料300円



文化・教養

健康

福祉

歴史

その他

■お正月飾り作り

時12月24日（水）午後2時～4時  
所らいふらいんぷらざいずみさの  
対市内在住の小・中学生 定10人  
料400円



■チョコレートの

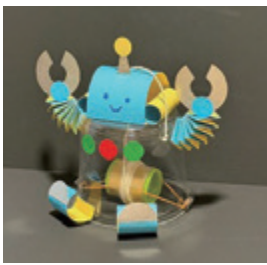
ミニパウンドケーキ作り

時12月25日（木）午前10時～正午  
所佐野公民館 対市内在住の小・中学生 定11人  
講木村明美さん 料700円

■工作

「トトロ」くわおもちゃ」

時12月26日（金）午前10時～正午  
所佐野公民館 対市内在住の小学1～3年生 定10人  
講越後谷亮祐さん 料300円



「くるくるじしゃく写真ペン立て」

時12月26日（金）午後2時～4時  
所佐野公民館 対市内在住の小学4～6年生 定10人  
講越後谷亮祐さん 料500円



■宿題やつつけ隊書初めをしよう

時来年1月6日（火）午前10時～11時30分  
所らいふらいんぷらざいずみさの  
対市内在住の小・中学生 定15人  
講村上松龍さん 料100円



■ペットボトルキャップを使った

マグネット作り

時来年1月7日（水）午前10時～11時30分  
所らいふらいんぷらざいずみさの  
対市内在住の小・中学生 定10人  
料400円



南部市民交流センター 本館

☎4666・1641  
Fax 4666・4744

いずれも申込は本人が電話で。（聴覚障害者のみFAXで）内容は予告なく変更になる場合があります。

■健康料理教室

「やっぱり我が家のおせちが一番」

（健康マイレージさのぼっ歩対象）

時12月16日（火）午前10時～午後1時  
内二色卵、鎌倉海老、ごまめ、きんとん二種、魚の柚庵焼き、鶏の松風焼き、魚の南蛮漬け、柿なます、筑前煮、炊き込み飯 定15人（先着順）  
講伊崎眞弓さん（栄養士）  
料1,200円 時エプロン、マスク、三角巾、ふきん2枚、筆記用具、持ち帰り用容器（お重など） 申12月2日（火）～9日（火）。材料費の納入・キャンセルは12月9日（火）まで

■手づくり講座

「手づくりのしめ縄で、

新年を迎えてみませんか」

好きな色を選んで、自分だけのしめ縄を作りましょう！（サイズは縦約25cm×横約20cm）  
時12月19日（金）午後1時～3時  
定15人（先着順） 講辻 晶江さん  
料1,000円 申12月2日（火）～12日（金）。材料費の納入・キャンセルは12月12日（金）まで



## 文化・教養（つづき）

### 各種文化・教養

#### ■癒されweek

#### テーマ「お正月アレンジ」

開催日 (12月)	講座名
① 16日(火)	プリザーブドフラワー アレンジメント
② 16日(火)	ハーバリウム デコフューザー
③ 20日(土)	ハーバリウム

時①②午前10時30分～午後0時30分、午後1時30分～3時30分 ③午前10時30分～午後0時30分 定各12人（先着順）講太田知佳子さん（アトリエフル）料各3,200円 持はさみ、持ち帰り用袋 所申開催日の3日前までに（一財）泉佐野みどり推進機構りんくう中央公園（☎469・3332）へ



#### ■図書館で読書会

#### 「この冬オススメしたい小説」

本に囲まれた空間で、本について語りませんか？あなたのオススメの小説を教えてください。  
時12月21日(日) 午後1時30分～3時 対中学生以上 定6人（先着順）料無料 持おすすめしたい小説数

## イベント・インフォメーション

冊 所申開 12月6日(土)～14日(日)に直接、電話または申込フォームで佐野まちライブラリー（☎447・7088）へ



申込フォーム

#### ■LINEを

#### つかいこなせるようになろう

時来年1月7日(火)・14日(水) 午後1時～2時30分（全2回） 対スマートフォンを持つていて簡単な文字入力ができる人 ※昨年度未受講者優先 定12人（先着順）講(株)Mizobashi スマートフォン専任講師 料無料 持スマートフォン（充電済みのもの）、筆記用具 所申開 12月10日(水)以降に電話、FAXで日根野公民館（☎450・3900 Fax 468・0011）へ

#### ■漢字検定（10級～2級）

時来年1月31日(土) 午後1時15分～4時45分（予定・級別） 所レイクアルスタープラザ・カワサキ生涯学習センター 対市内在住・在勤者 定10級～6級・60人、5級～2級・60人（先着順）料（級別）1,500円～3,500円（別途、結果資料郵送料が必要） 申12月9日(火)～14日(日) 午前10時～午後4時に検定料、結果資料郵送料を持参し、レイクアルスタープラザ・カワサキ中央図書館地

## 文化・教養 健康

下受付へ。キャンセルは12月14日(日) 午後4時まで 問青少年課（☎469・1106）



## 健康

### 健康推進課

☎463・1212  
Fax 464・9314

#### ■ウォーキング会

#### 「ウォーキングで健康寿命を延ばしましょう」

#### （健康マイレージさのぼっ歩対象）

時12月8日(月) 午前9時30分～10時30分（雨天時は健診センターで内容を変更して実施） 所●集合：檀波羅公園（松風台西） 交差点西側）内の広場 ●コース：大細利池周回コース 対医師から運動を止められていない市民 料無料 持タオル、飲料水（服装：靴は運動のできるもので 申不要

#### ■まちの保健室

様々な健康問題を身近に相談できる場です。  
時12月25日(木) 午後2時～4時 所泉佐野市役所 市民ロビー

内講 ●「冬を元気に過ごすため」に感染対策を相談してみませんか！

：感染管理認定看護師 ●「これって認知症？」 気になった時が相談の時！お気軽にご相談ください！認知症ケア認定看護師 申不要

## 福祉 歴史 その他

■はじめてみよう！健康体操  
「楽しく安全にできる運動を知って健康を維持しよう」

#### （健康マイレージさのぼっ歩対象）

時①来年1月8日(木) ②来年3月12日(日) 午前9時45分～11時（受付：午前9時30分） 所健診センター

内①自宅でできるストレッチ体操や簡単筋トレ ②2ヵ月続けたからだの変化を話し合おう 対全回受講でき、医師から運動を止められていない市民（運動実技は、会場での血圧値が最高180mmHgまたは最低100mmHg以上の人は見学 定20人（先着順）料無料 持タオル、飲料水（服装は動きやすいもので 申12月11日(木)以降に電話で

■脂質異常症健康教室（予約制）  
「医師から学ぼう！悪玉コレステロール・中性脂肪!!」  
誰でもできる生活習慣改善のポイントをお届けします！

#### （健康マイレージさのぼっ歩対象）

健康で生活するために、からだにいいことはじめましょう！  
時来年1月15日(木) 午後1時30分～3時30分 所レイクアルスタープラザ・カワサキ生涯学習センター

対市内在住者 定50人（先着順）講山下静也さん（泉佐野泉南医師会 医師）料無料 持自分の健診の結果あれば 申12月8日(月)以降に電話で

### 佐野公民館

☎463・6181  
Fax 469・2243

#### ■ZUMBA（ズンバ）体験講座

「楽しい音楽とダンスでストレス解消＆脂肪燃焼！Xmasスペシャルで盛り上がるっ!!」

#### （健康マイレージさのぼっ歩対象）

ラテン系音楽とダンスを融合させたダンスフィットネスプログラムであるズンバを体験してみよう。初めての人も大歓迎です。  
時12月20日(土) 午前10時～11時 対16歳以上 定18人（先着順）講一筆順子さん（ZUMBAインストラクター）料無料 持運動用上靴、タオル、飲料水（服装は動きやすいもので 申12月9日(木)以降に電話、FAXで 他コースブレ参加可

#### ■体験してみませんか

#### 「和みのヨガ」

（健康マイレージさのぼっ歩対象）  
年齢や運動経験に関係なく参加してください。体も心ものびのびさせてあげましょう。  
時12月24日(水) 午前10時30分～11時45分 対16歳以上 定16人（先着順）講垣谷伊都子さん（佐野公民館登録クラブ講師）料無料 持ヨガマットまたは大きめのバスタオル、飲料水（服装は動きやすいもので 申12月11日(木)以降に電話、FAXで



健康（つづき）

各種健康

■地域健康教室  
いつまでも若く

健康でいるために！

「65歳からのマル得健康法  
若さを保つ秘訣をお伝えします！」

（健康マイレージさのぼつ歩対象）

泉佐野浴場組合の協力により、健康づくりについての話など、1回30分程度の地域健康教室を実施します。教室終了後には無料で入浴もできます。（入浴は任意です）

■時所定 12月11日（木）、来年1月8日（木）午後2時10分（受付は10分前）

なごみ湯（笠松1丁目3番23号）・各20人（先着順）●12月：「肩こり・腰痛予防体操」痛みと上手に付き合おう！●1月：「野菜いっぱい簡単調理法」健康長寿食を紹介します！

■対市内在住の65歳以上と家族料無料 問地域共生推進課



文化・教養

健康

福祉

歴史

その他

■るるんヨガ体験講座

（健康マイレージさのぼつ歩対象）

ヨガで骨盤・背骨を自身で整え、自然治癒能力を高めていきましよう。

■時 12月19日（金）午後6時30分～8時

■対 16歳以上 定8人（先着順） 講山崎浩子さん（日本総合ヨガ普及協会指導者）

■料 無料 持 ヨガマットまたはバスタオル、フェイスタオル、飲料水（服装は動きやすいもので）

■所 12月5日（金）以降に電話、FAXで北部市民交流センター本館

（464・5725 Fax 469・2284）へ。キャンセルは12月17日（木）まで

■健康サポート教室

「骨盤底筋群エクササイズ」

「マイナートラブル予防に、

一緒にエクササイズしませんか？」

（健康マイレージさのぼつ歩対象）

年末もしっかりと体力・筋力を向上しましょう。ストレス発散しませんか？

■時 12月22日（月）午前10時～11時 対おむね50歳以上 定20人（先着順）

■講 堀田笑子さん 料 無料 持 ヨガマットまたはバスタオル（必須）、

タオル、飲料水、室内用のひも靴（服装は動きやすいもので）

■所 12月2日（火）～15日（月）に本人が電話（聴覚障害者のみFAX）

で南部市民交流センター本館（466・1641 Fax 466・4744）へ

■プラスピラティス体験

（健康マイレージさのぼつ歩対象）

ボールを取り入れたストレッチ、スクワットなどを行うピラティスです。音楽に合わせて楽しくダンシング！身体を動かして元気になろう！

■時 来年1月14日（水）午後2時～3時30分 対 16歳以上 定20人（先着順）

■講 神宿内一美さん 料 無料

■持 指の分かれた靴下、ヨガマットまたは大きめのバスタオル、飲料水、汗拭き用タオル

■所 12月10日（水）以降に電話、FAXで長南公民館（465・0786 Fax 465・1103）へ

■最近気になる手の痛み

「手の痛みに関連する病気と

その対処法について」

（健康マイレージさのぼつ歩対象）

■時 来年1月20日（水）午後2時～3時 対 16歳以上 定25人（先着順）

■講 石田亮太さん（佐野記念病院作業療法士） 料 無料 持 筆記用具

■所 12月11日（水）以降に電話、FAXで日根野公民館（450・3900 Fax 468・0011）へ



福祉

地域子育て支援センター

つくしんぼ

469・0660  
469・0670

■つくしんぼ子育て講座

「ママだけヨーガ」

ママだけで身体をゆったり動かし、リフレッシュしませんか？

■時 来年1月15日（木）午前10時30分～11時30分

■所 次世代育成地域交流センター 対 就学前の子どもと保護者

■定 12組（先着順） 講 池田有美さん 料 無料 申 12月15日（月）以降の平日午前9時～午後4時に直接または電話で

■土曜日のパパ参加企画子育て講座

「からだを使って遊ぼう！」

「体育あそび」

パパや、おじいちゃんとからだを使って体育遊びで楽しみたいよう。

■時 来年1月31日（土）午前10時～11時

■所 次世代育成地域交流センター 対 就学前の子どもと保護者（ママのみの参加不可）

■定 15人（先着順）

■講 地域子育て支援センター保育士

■料 無料 申 12月22日（月）以降の平日午前9時～午後4時に直接または電話で

地域子育て支援センター分館

わたぼうし

447・6223

■ボランティア養成講座

子どもの発達や遊び、子どもとの関わり方についての講座を受講後、ボランティア活動をしてみませんか？スタツフと一緒に遊びのお手伝いをしていただきます。

■時 来年1月13日（水）午後1時30分～2時30分 定5人（先着順） 講 地域子育て支援センター職員 料 無料

■申 来年1月6日（火）までの月・火・木・金曜日午前9時～午後4時に直接または電話で

■わたぼうし子育て講座

「赤ちゃんなんでも相談会」

赤ちゃんの悩みありませんか？授乳のこと、睡眠のこと、排便のこと、生活リズムのことなどなんでも相談できます。

■時 来年1月20日（水）午後1時30分～2時15分 対 3カ月～1歳までの子どもと保護者

■定 12組（先着順） 講 北 美智代さん（きた助産所助産師） 料 無料 申 12月15日（月）以降の月・火・木・金曜日の午前9時～午後4時に直接または電話で



福祉(つづき)

各種福祉

■いずみさの・たじり

「こころのアート展」

「みんなの「働く」を描きました」  
泉佐野市・田尻町にある就労支援事業所と生活介護事業所に通うみなさんが、それぞれの「働く」について思い描いた絵画の展覧会です。

時12月1日(月) 正午～12日(金) 午後3時  
所 泉佐野市役所 市民ロビー  
問 ●基幹包括支援センターいずみさの(☎464・2977)

●地域共生推進課 他 投票で得票数の多かった作品は、泉佐野市・田尻町自立支援協議会の就労支援部会・就労支援事業所連絡会が発行する「就労支援事業所パンフレット」と「授産品リスト」のイラストとして採用される予定です。二次元コードからネット投票可



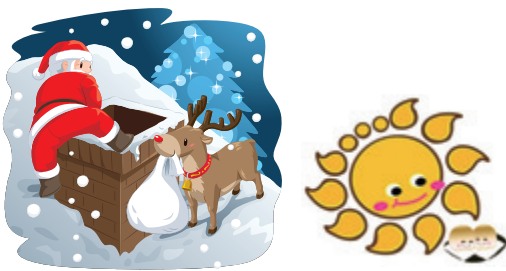
▲ネット投票

イベント・インフォメーション

■おひさまとおまんじゅう横丁  
「認知症になっても自分らしく暮らすヒントを見つける会」  
「あわてんぼうのサンタクロースがやってきた」

市内で暮らす仲間とともに、やりたいことの実現を目指して話し合い、取り組んでみませんか。

時12月13日(土) 午後1時～2時30分  
所 岡本町内会館 対 認知症の理解を深めたい人 料 無料 問 片木谷(☎090・7880・9191)



■認知症カフェ

「オレンジカフェ つむぐ」

時12月14日(日) ①午前10時～11時30分 ②正午～  
所 オレンジホール(羽倉崎3丁目10番32号) 内①ミニらいとモルック体験・練習試合 ②ワリスマス会 料 無料 申 不要 問 泉州つむぐ会(☎477・8059) 他 車椅子可

「よりみちカフェ」

12月のよりみちカフェはクリスマスのお楽しみ会を開催します。どんなイベントがあるかは来てからののお楽しみです。みんなで笑顔になれるひとときを。気軽に遊びにきてください。

時12月18日(木) 午後1時～2時30分  
所 コープ泉佐野店2階集会室  
料 100円 申 不要 問 つかのまの会 代表 奥村(☎070・2312・2525) 他 車椅子可

■ファミサポ交流会

「クリスマスパーティー」

バラエティシアター「ふきのとう」による楽しい人形劇、子どもが楽しめるイベントなどを用意してお待ちしています。

時12月20日(土) 午前10時～正午

所 市内在住・在勤の親子 定15組(先着順) 料 子ども1人につき会員300円、会員以外は500円(当日入会可) 所 申 問 12月1日(月)～14日(日) 午前9時～午後7時に電話でいずみさのファミサポ・サポート・センター(羽倉崎4丁目2番110号)「つばさ幼稚園跡」☎463・3530、090・6238・2345)へ 他 フリスマスプレゼントとしてお菓子を渡す予定ですが、アレルギーへの配慮は行っていないので、各自確認をお願いします。

■愛の献血

12月は大府献血推進月間です！  
「献血がつなぐ命と優しさを」

例年、冬は献血者数が少なく、血液不足が懸念されています。特に若年層の献血者が激減しています。年齢が男性17歳以上・女性18歳以上男女とも69歳以下で、体重が50kg以上の人は、医療機関で最も必要とされている400mL献血、複数回献血へのご協力をお願いします。(65歳以上の方は、献血いただく人の健康を考慮し、60～64歳の間に献血経験のある人に限る) 時12月20日(土) 午前10時～午後4時30分 所 イオンモール日根野 問 地域共生推進課



■令和8年 大阪ろうあ者成人式

「二十歳(はたち)のつどい」

時 来年1月11日(日) 午後1時30分～4時  
所 府立福祉情報コミュニケーションセンター 4階会議室1AB(大阪市東成区中道1丁目3番59号) 大阪メトロ・JR環状線「森ノ宮駅下車徒歩7分」 内 成人式(第一部・式典、第二部・新成人を囲むの懇親会など) 対 平成17年4月2日～平成18年4月1日に誕生した人と家族 料 無料 申 問 12月19日(金)までに住所、氏名、生年月日、FAX番号を電話またはeメールで(公社)大

阪聴力障害者協会 事務局(入山 ☎06・6770・5027 eメール: rousaka@yrim.or.jp)へ

■資生堂ジャパン株式会社x

泉佐野市のコラボ企画

泉佐野おしゃれカフェ

(新春親子 de メイク編)

「好評につき」

シリーズ編で開催決定！

資生堂ジャパン(株)の美容スタッフがスキンケアの基本を楽しく学べる時間をお届けします。保護者も楽しめるパーソナルカラー診断なども予定しています。

時 来年1月17日(土)・31日(火)、2月7日(土) 午前10時～11時(予定)

※原則全回参加。いずれかの日程のみの参加も可 所 レイクアルスタープラザ・カワサキ生涯学習センター 対 市内在住の小学生以上(複数可)と保護者 定10組(申込多数の場合は抽選) 料 無料 申 12月22日(月) 午後5時までに申込フォームから。抽選結果はeメールでお知らせします。 問 地域共生推進課 他 詳しくは市ホームページ(ID:14474)をご覧ください。

SHISEIDO



▶申込フォーム



福祉（つづき）

■児童発達支援センター主催研修会  
「発達障害のある子のきょうだい児支援」

時来年1月23日(金) 午前10時～11時30分  
所レイクアルスタープラザ・カワサキ生涯学習センター 市内在住の子育て中の保護者・支援者定60人(予定) 謝金 泰子さん(西宮市社会福祉協議会 あおば診療所 管理医師) 料無料 申込 来年1月7日(木)までに電話または申込フォームで児童発達支援センター(☎493・2040)へ 他 一時保育(10人・先着順)あり、希望者は申込時に



▲申込フォーム

■介護支援サポーター養成講座

介護支援サポーター事業は、講座を受け、登録をした65歳以上の人、市内の介護施設で、介護支援サポーター活動(話し相手、レクリエーションの手伝い、食事等の配膳など)を通じて、社会参加・社会貢献を行うことにより、自身の健康増進を図り、介護予防に積極的に取り組むものです。

この活動には1回200ポイント(1年で最大1万ポイント)の「よのぽポイント」が付与されま

文化・教養

健康

福祉

歴史

その他

す。まずは気軽に講座に参加してみませんか？

時来年1月29日(木) 午前10時～11時30分(受付：午前9時45分)

所社会福祉センター 内「介護支援サポーターの活動について」 「認知症を理解して、ボランティア活動をしてみよう」ほか 65歳以上の市民のうち介護保険の事業対象者に該当しない人、要介護・要支援認定を受けていない人 料無料 申込 来年1月28日(木)までに電話、FAXまたは申込フォームで基幹包括支援センターいずみさの(☎464・2977 Fax 462・5400)へ



▲申込フォーム

歴史

泉佐野ふるさと町屋館

(旧新川家住宅)

☎Fax 469・5673

■新川家教室

●フルート教室 時12月4日(木)・18日(木) 午後1時～

●謡曲・仕舞 時12月9日(火) 午後1時～

●古文書講座 時12月20日(土) 午前10時～

●木彫り教室 時12月は休みです

■第3回 そば打ち体験

旧新川家住宅の外蔵で自分で打った「二・八そば」の打ちたて、湯がきたてを味わってみませんか？ 出来上がり5人分のうち4人分は持ち帰ります。

時12月14日(日) 午前9時30分～午後1時 定8人(先着順) 講川谷裕之さん 料2,000円 持エプロン、タオル、三角巾、マスク、持ち帰り用容器 申12月11日(木)までに直接または電話で

■恒例朝市

時12月20日(土) 午前9時～午後4時 料無料 申不要

■ふろしき手づくりマーケット

時12月20日(土) 午前10時～午後4時 料無料 申不要

■子ども餅つき大会

時12月21日(日) 午前11時～午後4時 料100円 申不要

レイクアルスタープラザ・カワサキ歴史館いずみさの

☎Fax 469・7140

■歴史学講座

「政基公旅引付に見る日根荘

・守護被官日根野氏の活動」

時12月14日(日) 午後1時30分～3時

定40人(先着順) 講梶田航平(当館学芸員) 料無料 申12月3日(火)

以降に直接または電話で

■れきし館ワークショップ

「クラフト封筒で

クリスマスリースをつくろう！」  
時12月6日(土) 午後1時30分～3時30分(受付：午後3時まで) 料無料 申不要



「書道体験～カレンダーづくり～」

時12月20日(土) ●午前10時～11時30分 ●午後1時30分～3時 定各10人(先着順) 料無料 申12月7日(日)以降に直接または電話で



「冬休みの宿題

お助け教室～書初め～」

時12月20日(土) ●午前10時～11時30分 ●午後1時30分～3時

定小・中学生 定各5人(先着順)

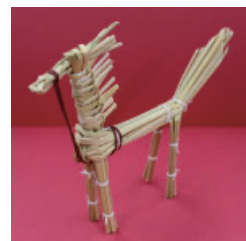
料無料 持書道セット、書初めの紙、手本 申12月7日(日)以降に直

接または電話で

「わら細工体験

「千支の馬づくり」

時来年1月10日(日) ●午前10時～11時30分 ●午後1時30分～3時 定各10人(先着順) 料無料 申12月19日(金)以降に直接または電話で



各種歴史

■日本遺産「日根荘 講座(第12回)

～九条尚経と日根荘について～

時来年1月18日(日) 午前10時～11時30分 定16歳以上 定30人(先着順) 講家治清真さん(文化財保護課職員) 料無料 持筆記用具

所申問12月12日(金)以降に電話、FAXで日根野公民館(☎450・3900 Fax 468・0011)へ



その他イベント

■南海「泉佐野」駅&

JR「日根野」駅

「駅前LEDイルミネーション」

南海「泉佐野」駅およびJR「日根野」駅周辺がLEDイルミネーションにより様々な光の演出で彩られます。冬空の下、暖かいイルミネーションが幻想的に灯り、光による魅力づくりを目指します。

時12月12日(金)～来年1月12日(祝) 午後5時～午前1時 所南海「泉佐野」駅前ロータリー、JR「日根野」駅前ロータリー 問泉佐野市観光協会(まちの活性課内) 469・3131



■泉州観光地域づくりセミナー

「城から読み解く泉州」

～戦国から豊臣への足跡～

時12月14日(日) 午後2時～3時30分 所岸和田だんじり会館 1階会議室(岸和田市本町11番23号)

対泉州地域の住民・事業者で観光に興味のある人 定50人(先着順) 講本岡勇一さん(城郭研究家) 料無料 申12月10日(木)までに申込フォームまたはホームページから HP https://welcome-to-senshu.jp/event/127



▲申込フォーム



■佐野オケ

クリスマスミニコンサート

市民オーケストラによるアンサンブルコンサートを行います。子どもから年配の人まで気軽に楽しめる曲を届けます。

時12月21日(日) 午後2時～(開場…午後1時30分) 内クリスマスフェスティバル、小さな世界ほか

定1200人(先着順) 料無料

所申12月7日(日)以降に直接レイクアルスタープラザ・カワサキ生涯学習センターへ 問生涯学習課(469・7132)



■大阪観光大学 熊取キャンパス

開設40周年・大学創立25周年記念式典

式典や祝賀パフォーマンス、シンポジウム「新観光学宣言・新観光教育の構想と実践」を開催します。ぜひ来場してください。

時12月24日(火) 午後1時～ 所熊取町文化ホールキータネホール(泉南郡熊取町野田2丁目9番15号) 料無料 申問12月23日(火)までに大阪観光大学ホームページから



▶ホームページ

■開運泉佐野六社参り

「お正月は六社参りで開運招福」

平成18年より始まった「開運泉佐野六社参り」は、年々多くの人が参加しています。市内には延喜式内社や文化財を有する神社が多く、遠い昔よりそれぞれの地域の氏神として祀られています。泉佐野市に住んでいても参拝したことのない神社もあり、「こんなところに、こんなお宮さんが」と文化の再発見になることでしょう。ぜひ六社参りに出かけ、開運招福を祈ってください。

期間 来年1月1日(祝)～15日(小正月)

参拝神社(50首順)

- 蟻通神社(長滝814番地)
- 意賀美神社(上之郷45番地)
- 加支多神社(鶴原1834番地の2)
- 奈加美神社(中庄834番地)
- 日根神社(日根野631番地の1)
- 八幡神社(南中安松292番地)

巡拝方法 氏神社が近くの神社から出発してください。初めにお参りした神社で六社参り給馬(800円)を受け取ってください。各神社に参拝し、絵馬に参拝印を押してもらいます(順不同)。六社参拝したら絵馬を受け取った神社にもう一度、参拝してください。六社満願達成の記念に「開運千支張子」が授与されます。

※先着1,000人。各社合計1,000枚の絵馬と千支張子を用意しています。

巡拝距離 約20km  
問合先 奈加美神社(462・080)

