

## 税

問合先 税務課

## 市・府民税の申告受付

混雑を避けるため、受付日を氏の最初の文字（五十音順）で指定させていただきます。

## 指定受付日・対象（氏の頭文字）

- 2月17日(火)～20日(金)：あ～こ
  - 2月24日(火)～27日(金)：さ～の
  - 3月3日(火)～6日(金)：は～わ
- 時間 午前9時～11時30分  
午後0時45分～4時

※指定受付日に都合が悪い場合は、2月16日(月)、3月2日(月)・9日(月)～13日(金)・16日(月)にお越しください。(3月16日(月)は市・府民税の申告受付のみ)

場所 市役所 1階 申告会場

## 申告に必要なもの

- 申告書（税務課に備えてついています。また、市ホームページからダウンロードもできます。）
- 令和7年中の所得がわかる書類（給与や公的年金等の源泉徴収票、収入や経費のわかる書類など）
- 各種控除に必要な書類（証明書や領収書、障害者手帳など）
- 本人確認書類
- マイナンバーカード

・マイナンバーカードを持っていない人：番号確認書類（通知カードなど）および身元確認書類（運転免許証、パスポートなど）

■ 郵送で提出する場合は、申告書の記入漏れがないことを確認し、前記の「申告に必要なもの」の写しを同封してください。

※マイナンバーの安全管理のため、特定記録などの安全措置を施した方法で郵送してください。

■ 令和8年度分より、マイナンバーカードを使用した市・府民税の電子申告が可能となりました。



▲電子申告はこちら

■ 医療費控除を申告する人は、「医療費控除の明細書」の添付が必要です。医療費の領収書の添付または提示による申告は認められませんので注意してください。

■ 公的年金等以外に収入がない人は、公的年金等の支払者からの報告により市・府民税が課税されるので、申告をする義務はありません。ただし、公的年金

等の支払者に届け出ている以外で次のような場合は、申告をしないと税額が減額されることがありますので、忘れずに申告をしてください。

● 扶養している親族があり扶養控除が受けられる

● 健康保険料を支払っているなどで社会保険料控除が受けられる

● 医療費控除・セルフメディケーション税制が受けられる

■ 令和7年中に収入がなく税額が発生しない人でも、公営住宅の入居や奨学金の申請などのために申告が必要な場合もあります。

■ 市・府民税申告書以外の資料（給与支払報告書、公的年金等支払報告書、確定申告書など）により、申告した所得以外の収入や扶養控除の対象者に要件を超える収入が確認された場合など、申告時の想定税額と実際の税額が異なる場合があります。

## 問合先 税務課

※詳しくは市ホームページ(ID:234)をご覧ください。

軽自動車税  
廃車手続は

3月31日(火)までに

原動機付自転車・軽二輪・小型二輪・軽四輪の軽自動車税は、毎年4月1日現在に登録している車両の所有者（使用者）に課税されます。4月2日以降に廃車手続をした場合、令和8年度は課税されることとなりますので注意してください。（軽自動車は普通自動車のような月割課税制度はありません。）

所有しなくなった車両、他の人に譲渡した車両、またはスワップ、盗難などで所有しなくなった車両については、3月31日(火)までに次の機関で廃車などの手続をしてください。

また、市外へ転出する場合は、車両の住所変更の手続をお願いします。

廃車手続をする場合は、その車両の軽自動車税を完納しておいてください。

## 問合先

● 原動機付自転車（125ccまで）、小型特殊自動車（フォークリフトなど）、ミニカー…税務課  
● 軽二輪・二輪の小型自動車…近畿運輸局大阪運輸支局 和泉自動車検査登録事務所（和泉市



上代町官有地 ☎050・554 0・2060  
● 軽四輪・軽二輪自動車…軽自動車検査協会 大阪主管事務所和泉支所（和泉市伏屋町1丁目13番3号）☎050・3816・1842

税務署からのお知らせ

問合先 泉佐野税務署

☎462・3471

令和7年分

所得税等の確定申告

〔泉佐野税務署申告会場〕

開催日 2月16日(月)～3月16日

(月) (閉庁日除く)

受付時間 午前8時30分～午後

4時 (相談：午前9時～)

※還付申告書は、2月13日(金)以

前でも提出できます。

〔給与所得者や年金受給者のための事前申告会場〕

開催日 2月3日(火)～6日(金)

受付時間 午前9時～午後3時

(相談：午前10時～)

場所 イオンモールりんくう泉

南2階イオンホール

〔岸和田・泉佐野税務署 合同申告会場〕

開催日 3月1日(日)

受付時間 午前8時30分～午後

4時 (相談：午前9時～)

場所 岸和田税務署 (岸和田市

土生町2丁目28番1号)

※いずれも予約優先。予約なし

の場合、入場整理券が必要で

す。駐車台数が限られていますので、なるべく公共交通機関を利用してください。予約時間の30分以上前の入庫待ち禁止です。詳しくは問い合わせてください。

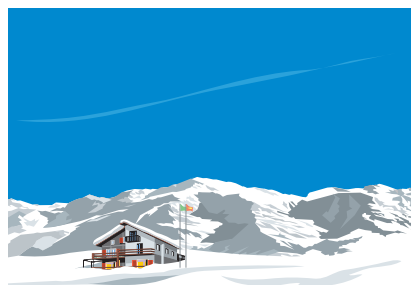
キャッシュレス納付を

ご利用ください!

所得税や消費税個人事業者の納付は、預金口座から自動引落しされる振替納税を利用してください。金融機関や税務署へ出向くことなく、納付できるので便利です。



▲振替納税に係る  
手続はこちら



マイナンバーカードを利用した  
e-Taxでの申告が便利です

自宅からスマートフォンやパソコンを利用して、申告書を作成することができます。作成した申告書は、マイナンバーカードとマイナンバーカード読取対応のスマートフォンまたはICカードリーダーライターを用意すれば、e-Taxを利用して提出できます。



動画で見る確定申告▶

泉佐野市の情報もりだくさん!!

市民が主役の情報番組



泉佐野TV

さのてし!

市政、イベント、暮らしに役立つ情報などをお届けする他、市民のみなさんと共につくる番組です。また、泉佐野市のホームページや、YouTubeの泉佐野市公式チャンネルからも、ご覧いただけます。

毎週月・木・土曜日

放送ch : J:COMチャンネル (地デジ11ch)

番組時間 : 30分番組

放送枠 : 月曜日 正午～、木曜日 午後8時～、土曜日 正午～ (2週で約6回リピート放送)

※編成改編などで変更になる場合があります。

放送期間 : 月2回更新 (前半1～15日、後半16日～月末)

視聴可能エリア : J:COMりんくう局エリア (貝塚市～岬町)

問合先 : 自治振興課

詳しくはホームページをチェック!  
<https://www.city.izumisano.lg.jp/sanote/>

YouTubeやSNSからも  
情報を発信しています。

