

第29回 知って得する労働問題講座

日時 3月4日(水) 午後1時30分～4時50分
場所 opsol (おぷそる) 福祉総合センター 3F大会議室 (岸和田市野田町1丁目5-5)
定員 100人 (先着順)
内容・講師
 ●第1講 (午後1時30分～3時10分) 「70歳までの就業機会確保」・藤田忠樹さん (大阪働き方改革推進支援・賃金相談センター 社会保険労務士)
 ●第2講 (午後3時20分～4時50分) 「カスタマーハラスメントに対する社内における体制整備の重要性について」・前野陽平さん (大阪弁護士会所属 堂島法律事務所 弁護士)
 ●労働相談コーナー (午後1時30分～4時30分)
主催 泉南地域労働行政機関運営委員会
申込・問合先 2月20日(金) 午後5時までの平日 午前8時45分～午後5時15分に電話、FAXで貝塚市産業戦略課 (☎433-7193 Fax423-9760) へ
 ※参加無料

泉佐野市社会福祉協議会 善意銀行 (12月受付分)

- 3万円…泉佐野モラロジー事務所
- 5万円…匿名

いこらも～る泉佐野

「いずみさの電子図書館」体験会

市立図書館には、お持ちのスマートフォン・タブレット・パソコンで読むことができる「いずみさの電子図書館」があります。操作も簡単なので、ぜひ電子図書館の便利な機能を体験してください。

電子図書館は市立図書館の貸出カードを持っていないと利用できません。体験コーナーでは新規に貸出カードを発行することもできます。この機会に「いずみさの電子図書館」をぜひ利用してください。

日時 2月8日(日) 午後1時～4時
場所 いこらも～る泉佐野 1階特設会場

持ち物 貸出カード、お持ちのスマートフォンまたはタブレット、パソコン

※貸出カードを持っていない人は住所確認のできる証明書 (運転免許証・マイナンバーカードなど) があれば体験コーナーで作れます。当日は、スマートフォンまたはタブレット、パソコンを持っていない人でも、電子図書館をご覧いただけるように閲覧用タブレットを用意しています。体験会では、お持ちの通信機器で無料アクセスできるWi-Fi環境を用意します。

問合先 生涯学習課 (☎469-7132)
 ※申込不要、参加無料

第16回 泉州ひなまつり

市内の16会場でひな人形が一挙に展示されます。泉州ひなまつりMAPを持って会場をめぐり、催しやスタンプラリーを楽しみませんか。スタンプ4個以上で素敵な記念品と交換できます。
 ※詳しくは各展示会場で「泉州ひなまつり」のパンフレットをご覧ください。

【展示以外に催しを行う会場】

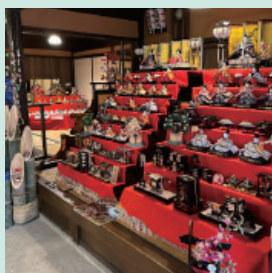
■泉佐野ふるさと町屋館 (旧新川家住宅 市指定文化財)

日時 2月21日(土)～3月8日(日) 午前10時～午後4時

※期間中休館日なし

内容

- "ひなぬりえ"と絵手紙展
- 手づくりの吊るし飾り雛
- 子ども陶芸教室の雛人形展示
- バルーンで“ひな”づくり



■蟻通神社 (国指定文化財)

日時 2月21日(土)～3月8日(日) 午前10時～午後4時

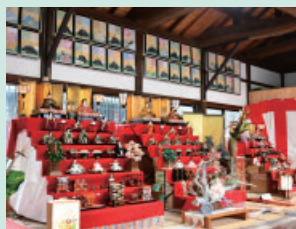
内容 豪華7段飾り雛が拝殿に社務所にも雛がいっぱい!

※平日は社務所の雛のみの公開

【神社特別公開】

日時 2月23日(祝)・28日(土)、3月1日(日)・7日(土)・8日(日) 午前10時～午後3時 (5日間)

内容 神社にゆかりの資料や絵画と季節の花の展示



問合先 泉州ひなまつり実行委員会

- 泉佐野ふるさと町屋館 (旧新川家住宅) (☎469-5673)
- 泉佐野観光ボランティア協会 (☎458-3901)

■ひな人形展示会場

- 泉佐野観光ボランティア協会
- いこらも～る泉佐野
- 旧山本家住宅
- 観光おもてなしプラザ泉佐野まち処
- 観光交流プラザりんくうまち処
- 犬鳴山温泉み奈美亭
- 犬鳴山温泉不動口館
- 関西エアポートワシントンホテル
- スターゲイトホテル関西エアポート
- オディシススイーツ大阪エアポートホテル
- ホテル日航関西空港
- ホテルシーガル
- 銘菓創庵 むか新 本店
- REF関空ホテル
- 大阪関西エアポートホテル
- (株)情報都市



くらしの情報掲示板

国民健康保険運営協議会の傍聴

日時 2月20日(金) 午後1時30分～
場所 泉佐野市役所 4階 庁議室
議題 令和7年度決算見込、令和8年度予算案など
定員 5人(先着順)
問合先 国保年金課
 ※日時・場所に変更する場合があります。詳しくは市ホームページ(ID:8646)をご覧ください。

かんたん求人検索

ハローワーク泉佐野ホームページに、泉佐野市・泉南市・阪南市・熊取町・田尻町・岬町の求人をワンクリックで検索できる「かんたん求人検索」を用意しています。ぜひ利用してください。

問合先 ハローワーク泉佐野(職業相談部門 ☎463-0565 (部門コード41#))



ホームページ

寄付

【福祉のために(12月受付分)】

- 3万円…道和喜代子
- 5万円…安松幼稚園

日根野公民館まつり

問合先 日根野公民館 ☎450-3900

【クラブ発表会】

日根野公民館で活動しているみなさんが、日頃の成果を披露します。

●発表の部

日時 3月8日(日) 午前10時～午後3時(予定)

●展示の部

日時 3月14日(土) 午前10時～午後4時
 3月15日(日) 午前10時～午後3時

【体験コーナー】

日時 3月14日(土)・15日(日)

内容 絵手紙など

【各種講座】

日時 3月14日(土)・15日(日)

内容 歴史講座など

【二胡のコンサート】

日時 3月14日(土) 午前11時40分～、午後1時20分～

【いちごの即売会】

地元農家などのご協力で、いちごの即売会を実施します。

日時 3月14日(土) 午前11時30分～、午後1時～

準備・開催のため、3月13日(金)・14日(土)は午後5時に閉館します。

レイクアルスタープラザ・カワサキ生涯学習センター、佐野・長南公民館クラブ発表会

レイクアルスタープラザ・カワサキ生涯学習センター、佐野・長南公民館で活動しているみなさんが、日頃の成果を披露します。発表の部では舞台発表、展示の部では作品展示のほか、パンや料理の販売、お茶会、クラブ体験コーナー、ミニコンサートなどもあります。
 ※詳しくは各館のホームページまたは電話で問い合わせてください。

問合先

- レイクアルスタープラザ・カワサキ生涯学習センター ☎469-7120
- 佐野公民館 ☎463-6181
- 長南公民館 ☎465-0786

【発表の部】

レイクアルスタープラザ・カワサキ生涯学習センター

日時 2月21日(土)・22日(日)
 午前10時～午後4時(予定)



【展示の部】

レイクアルスタープラザ・カワサキ生涯学習センター、佐野・長南公民館

日時 3月14日(土) 午前10時～午後4時
 3月15日(日) 午前10時～午後3時



クラブ発表会の準備・開催のため、下記の日は午後5時に閉館します。

- レイクアルスタープラザ・カワサキ生涯学習センター…2月21日(土)、3月12日(木)～14日(土)
- 佐野・長南公民館…3月13日(金)・14日(土)

佐野踊り保存会

～佐野踊りに触れてみませんか？～

非常にゆったりと優雅で、指先の動きまで整えられた美しさがある「佐野踊り」を、みんなで楽しく踊りましょう。初心者でも参加できます。

開催日 2月7日(土)・14日(土)・28日(土)、3月7日(土)・21日(土)、4月4日(土)

時間 午後7時～9時

場所 佐野公民館

持ち物 飲料水、タオル

※服装は動きやすいもので

主催 佐野踊り保存会

問合せ先 泉佐野市観光協会 (☎469-3131)

※申込不要、参加無料

同窓会応援！掲示板

第三中学校 同窓会

日時 3月15日(日) 午後1時～

場所 エブノ泉の森 レセプションホール

対象 第三中学校 平成15(2003)年3月卒業生

※昭和62年4月2日～昭和63年4月1日生まれ

会費 6,500円

問合せ先 幹事代表

(eメール：sanosan54@outlook.jp)

※事務局で連絡が取れていない人の情報も、ぜひお寄せください。



▲申込フォーム

プラレールで遊ぼう in 北部公民館

会場内の専用スペースで、プラレールを自由にレイアウト。プラレールを使って、自由に車両を走らせてみよう！その他にも、Nゲージ運転体験コーナー、プラレールの大型ジオラマ展示も行います。車両は1家族に1車両編成の貸出しとなり、20分間の入替制となります。当日は、入場整理券を発行します。(1日66組限定・先着順)

※会場内にプラレール、鉄道に関連する本の特設展示を行います。イベント開催中でも、展示資料(本)を借りることができます。

日時 2月14日(土) 午前10時30分～午後4時

場所 北部公民館 3階ホール

問合せ先 生涯学習課 (☎469-7132)

※申込不要、参加無料



第11回 ありとほし薪能

日時 5月29日(金) 午後5時30分～8時(予定)
(開場：午後4時30分)

場所 蟻通神社 舞殿(長滝814)

※荒天などにより、エブノ泉の森 大ホールとなる場合あり。変更の場合は、5月28日(木) 午後1時以降に神社ホームページなどに告知します。

演目 能「七曲蟻通」、狂言「佐渡狐」、一調「蟻通」

※開催に先立ち、お祓い、巫女神楽奉納あり。「蟻通」の前に、火入れ式あり

主な出演者 能「七曲蟻通」：山中雅志・馬野正基、狂言「佐渡狐」：野村萬斎、一調「蟻通」：観世喜正

入場料 (全席指定・先着順)

●前売指定席券S1・S2…10,000円

●前売指定席券A3・A4…8,000円

●前売学生席…4,000円

●当日指定席券…前売より1,000円増し

一般販売 ①3月14日(土)以降に希望席種、希望席数、氏名、住所、メールアドレスまたは携帯電話の番号を明記し、FAXまたはeメールで蟻通神社(eメール：aritoohoshijin@outlook.jp Fax468-8343)で

※座席は、申込日ごとで抽選します。申込多数の場合は、希望の席種以外への変更、もしくは売切になる場合あり

②抽選で座席決定後、メールまたはFAXで連絡します。連絡後10日以内に、指定の口座に入金してください。(振込手数料は負担してください)

③入金確認後、後日に詳細とチケットを郵送します。入金未確認の場合はキャンセルとなります。

※社務所窓口での販売は行いません。

申込・問合せ先 ありとほし薪能実行委員会 事務局 木戸 (☎090-2103-5395)、蟻通神社社務所 (☎465-0897)、eメール (aritoohoshijin@outlook.jp)

撮影：政川慎治



撮影：城塚健一



泉佐野市の魅力ほんまに再発見マーケット さの集合な!!

泉佐野市の魅力を再発見できるマーケットイベントです。飲食・物販・体験などのサービスを提供する地域の魅力あふれるお店が出店します。ステージでは素敵な音楽演奏もあります。

日時 2月8日(日) 午前11時～午後4時

場所 りんくうタウン駅ビル内 りんくうパピリオ

問合先 (株)MORE ECHOES (☎0800-808-1004 eメール: sano.syugo2024@gmail.com)

※申込不要、入場無料。詳しくはホームページをご覧ください。



▲ホームページ



▲前回の様子

地図を片手にまちと食の大冒険！ ロゲイニング&ガストロノミー@泉佐野

地図を片手に市内の観光名所や飲食店など、多数のチェックポイントを制限時間内に徒歩やランニングでどれだけ回れるかを競うイベントです（バス利用可）。

参加者には対象となる飲食店などで当日使用できる500円割引券を進呈するほか、上位入賞者には「さのぼ」や飲食店の食事券、ホテル宿泊券などをプレゼント（「飛び賞」あり）。ぜひ参加してください。

開催日 3月8日(日)

部門・時間

- ヘビー…午前9時30分～（受付：午前9時～）
- ライト…午前10時50分～（受付：午前10時10分～）

場所（受付） 泉佐野オチアリーナ（りんくう往来南3番地 南海・JR「りんくうタウン」駅下車直結）

参加費

- ヘビー…大人3,000円、小・中学生2,000円
- ライト…大人2,500円、小・中学生1,500円

申込 2月28日(土)までに二次元コードから

問合先 (一社) 泉佐野シティプロモーション推進協議会 (icp) (☎461-0005)



▲ホームページ

泉佐野市立文化会館開館30周年記念展示 ～人とまちと、文化とともに～

1996年5月開館から現在に至るまでに開催した公演の、出演者サイン色紙や公演チラシの展示をします。みなさんに支えられながら開館30周年を迎える、ホール歴史を振り返ります。

日時 3月22日(日)までの火～日曜日（祝・休日除く）午前9時～午後10時

場所 エブノ泉の森ホール 地下1階事務所前

問合先 エブノ泉の森ホール (☎469-7101)

※入場無料



草刈正雄さんのサイン（1998年12月9日開催 ブロードウェイミュージカル「34丁目の奇跡」）▶

◀レイ・チャールズさんのサイン（1996年12月13日開催 レイ・チャールズコンサート）



泉佐野フォトコンテスト展示会 （フォト部門）

泉佐野フォトコンテストでは、様々な泉佐野市の魅力を「写真」という芸術作品で表現していただきました。泉佐野市と言えば「これ！」という写真や、隠れた魅力を掘り出した写真など、素晴らしい作品の数々をぜひご覧ください。

日時 2月20日(金)～22日(日) 午前10時～午後5時（2月22日(日)のみ午後4時まで）

場所 エブノ泉の森ホール ギャラリー

主催 泉佐野市教育委員会

問合先 生涯学習課 (☎469-7132)

※申込不要、入場無料



※写真は昨年度受賞作品

広 告