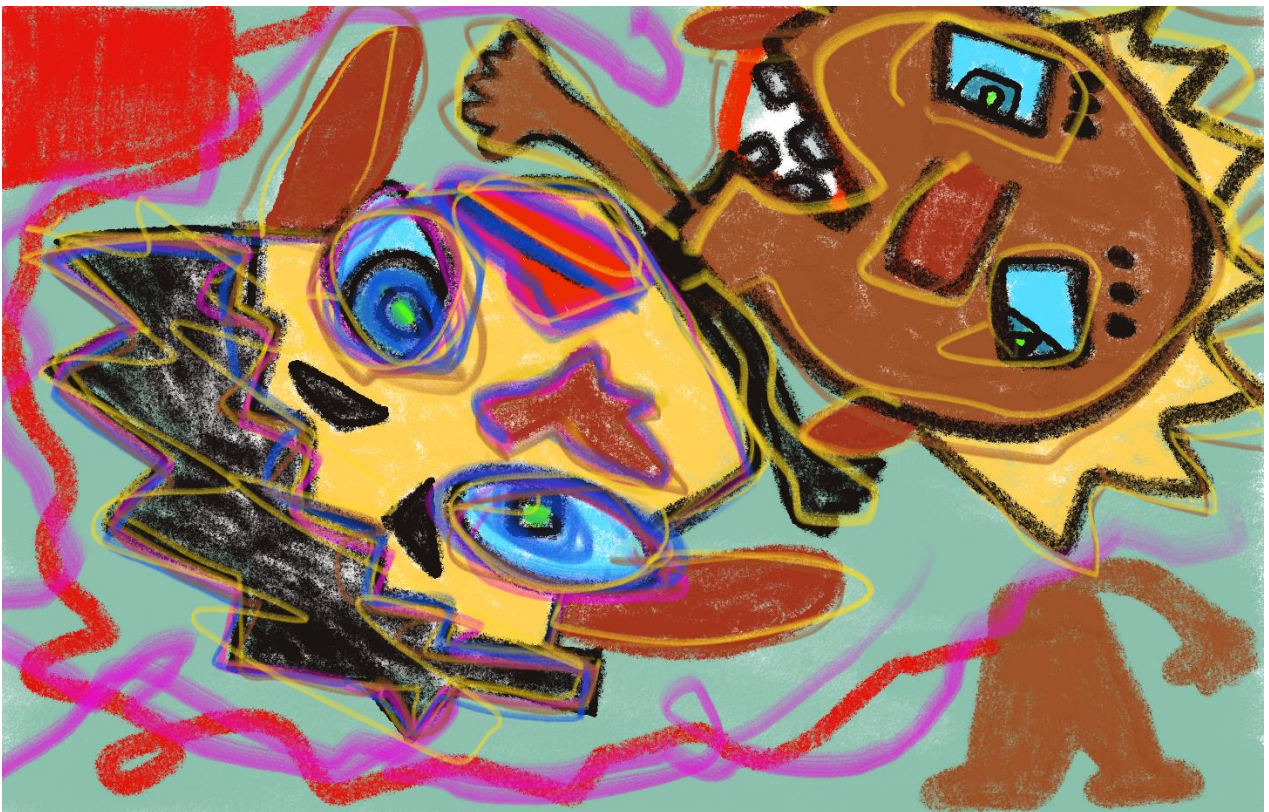


＊ゆめ おうえん あなたの「夢」を応援します

いずみさのし たじりちょうしゅうろうし えんじぎょうしよ
～泉佐野市・田尻町就労支援事業所パンフレット 令和 6年度版～



ペンネーム Hakaalash さん

＊「夢」って、自分のやりたいことに向かって進んでいくことです。

いずみさのし たじりちょうじりつしえんきょうぎ かいさくせい
泉佐野市・田尻町自立支援協議会作成

(わ∞ねっと作成)

※「わ∞ねっと」は泉佐野市・田尻町自立支援協議会の愛称です。

はじめに

いすみさのし たじりちょうじりつしえんきょうぎかい
泉佐野市・田尻町自立支援協議会では、「障がい者が働くこと、働き続けることを
ささ しく つく する もくひょう と 行う おこな しょう かた
支える仕組みを創る」を目標に取り組みを行っております。障がいのある方にとっ
て、ご自身に合った職場、事業所、環境を選択することは重要です。そのため、
「あなたの夢を応援します～泉佐野市・田尻町就労支援事業所パンフレット～」を
さくせい
作成いたしました。

このパンフレットでは しょう かた ちいき しゅうろうしえん すす
このパンフレットでは 障がいのある方の地域における就労支援を進めるため、
しゅうろうけいしょう ふくし しゅうろういこうしえん しゅうろうけいぞくしえんえーがた しゅうろうけいぞくしえんびー
就労系障がい福祉サービス（就労移行支援、就労継続支援A型、就労継続支援B
がた）について事業の概要などを掲載しています。泉佐野市・田尻町内でも就労系福祉
サービスはたくさんあります。さぎょうないよう おな しよくば ふんいき
サービスはたくさんあります。作業内容が同じでも職場の雰囲気などはさまざまです。
そのなかからご自分に合った事業所を探せるよう、事業所の基本情報だけでなく、
りようしゃ ねんれいそう そうげい う む しえん くんれん さぎょうないよう じぎょうしょピーアール けいさい
利用者の年齢層、送迎の有無、支援・訓練・作業内容、事業所P Rなどが掲載されて
います。じぎょうしょ えら さい さんこう
います。事業所を選ぶ際に参考にしていただけたら幸いです。

ほん
本パンフレットは、令和7年3月に発行したものです。令和6年10月1日現在で泉佐野市地域共生
すいしんか たじりちょうふくしか じぎょうしょいちらん どうろく じぎょうしょ き けいさい きょうりよく じぎょうしょ
推進課・田尻町福祉課の事業所一覧に登録されている事業所で、記事の掲載に協力いただける事業所
とします。じぎょうしょじょうほう みぎうえ きろくねんがっぴしてん じょうほう
事業所情報はページ右上の記録年月日時点での情報となっておりますので、情報に変更が
しょう かとうせい さいしん じょうほう かくじぎょうしょ ちよくせつ と あ
生じている可能性があります。最新の情報については、各事業所に直接お問い合わせください。

（パンフレット内のイラストは、令和7年度いすみさの・たじりこころのアート展にご協力いただいた皆様の作品の

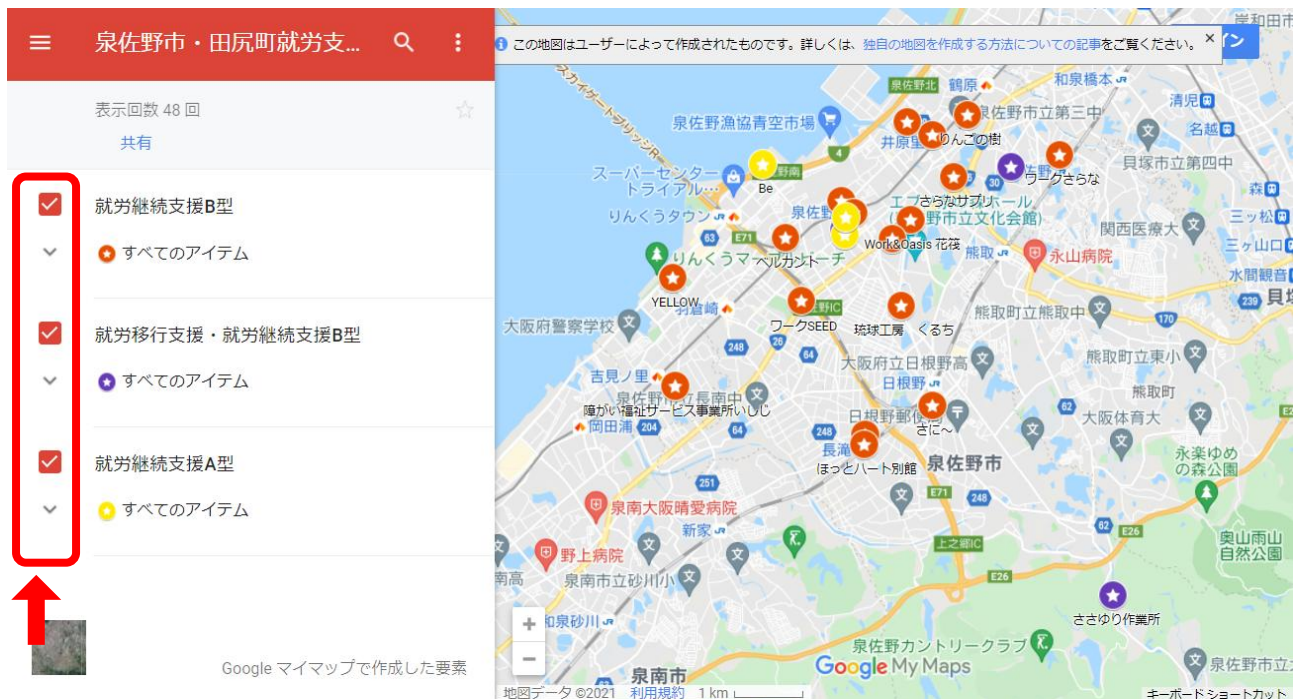
いちぶ
一部です）

もくじ 目次

就労移行支援とは？	1
就労継続支援A型とは？	2
就労継続支援B型とは？	3
就労移行支援、就労継続支援A型、B型の違いは？	4
利用料について 利用の流れについて	5
就労移行支援事業所	6
就労継続支援A型事業所	9
就労継続支援B型事業所	12
関係機関一覧	45

泉佐野市内の就労支援事業所を地図で見られるようになりました。

《イメージ図》



こちらの☑をクリックすると、☑が付いた事業種のみ表示する等の操作ができます。

※詳しくは下記のURL、または右のQRコードから開いてみてください。



<https://www.google.com/maps/d/edit?mid=1ifZml5RFM97eNvft6GqVsHC-3VOxg-Mv&usp=sharing>

就 労 移 行 支 援

就 労 移 行 支 援 と は ？

一般企業への就職を目指すためのサービスです。 ※利用期間は原則2年間、就職後のフォローは6か月間。

就 労 移 行 支 援 を 利 用 す る メ リ ッ ト は ？

① 自分を知る

安定して働き続けるためには、自分に合った仕事や環境を理解する（自分を知る）ことが重要です。支援者が作業や実習の様子を見て、自分に合った仕事や環境、必要な知識やスキル等を支援者と一緒に考えることができます。



② 中間ステップ

「福祉施設や学校等」と「一般企業」では、忙しさや求められる仕事等、環境が大きく変わります。より一般企業に近い環境（中間ステップ）で就労を目指すことができます。



③ 就職活動のサポート

ハローワークでの求人探しや履歴書の書き方、企業での面接等就職活動に必要なサポートを行います。



④ 就職後のフォローアップ

引き続き同じ支援者が企業や関係機関と連携し、就職した後、安定して働き続けるために、職場だけでなく、生活面に対するフォローアップを行います。



就 労 移 行 支 援 の 流 れ

計画作成

本人の希望得意なこと、苦手なこと、今の就職活動状況やその課題等をお聞きしたうえで、就労支援員と一緒に目標（就職）に向けた計画をつくりま

就職準備

作成した計画を基に、作業スキルや対人スキルの習得・向上、生活リズムの安定等を目的とした訓練を行い就職活動に向けた準備を行います。

体験・実習

事業所での作業や対人スキルが身に付いたら、実際に企業等に出向いて、職場体験や実習を行います。

就職活動

就職活動スタート。ハローワークへ行き求人を調べ、面接の練習を行う、履歴書を書いてみる等、支援者に相談しながら就職活動を行います。

就職後の支援

就職後6か月間、定期的に支援者と面談を行い、就職がうまくいっているか、悩み事がないか等を本人や企業からの相談に対応します。

しゅうろうけいぞくし えんえーがた 就 労 継 続 支 援 A 型

しゅうろうけいぞくし えんえーがた 就 労 継 続 支 援 A 型 と は ？

げんじてん いっぱんしゅうろう ひとかた たい じょうけいやく ひと
現時点で一般就 労が難 しい、または不安な 障 がいのある方に対し、雇用契約を結んだうえで、労働者
として 働 きながら、支援員のサポートを受け、就 労に関する知識や能力を身につけるためのサービ
スです。

しゅうろうけいぞくし えんえーがた りょう 就 労 継 続 支 援 A 型 を 利 用 す る メ リ ッ ト は ？

① 専門的サポート

しょう がい につい て の り かい し えん い ん
障 がいについての理解がある支援員の
サポートを受けながら 働 くことが出来ます。



② 一般就 労へのステップアップ

い っ ぱ ん し じ ゅ う ろ う ひ つ よ う ち し き の う り よ く み つ か た
一般就 労に必要な知識や能力が身に付いた方
は、ステップアップとして一般就 労が出来る
ように支援を行います。



③ 一般就 労との違い

し ょ う ぐ ん し えん い が い い っ ぱ ん し じ ゅ う ろ う お な
職 員の支援があること以外は一般就 労と同じ
ですが、一般就 労と比べると「労働時間が短
い」「給 料 が 少 ない」 場 合 が 多 い で す。



④ 就 労 継 続 支 援 B 型 と の 違 い

こ う け い や く ひと さい て い ち ん ぎ ん ぼ し ょ う
雇用契約を結ぶので最低賃金が保障されます。
この部分が就 労 継 続 支 援 B 型 と は 違 い ま す。
(参考：令和7年度大阪府最低賃金1,177円)



しゅうろうけいぞくし えんえーがた じぎょうしょ さが かた えら がた 就 労 継 続 支 援 A 型 事 業 所 の 探 し 方 ・ 選 び 方

じぎょうしょ じょうほう わ む し ょ う が い い し ゅ う ぎ ょ う せ い か つ し え ん など か く に ん
☆事業所の情報はハローワーク、WAMネット、障害者就 業・生活支援センター等で確認できま
す。

い す み さ の し な い じぎょうしょ じょうほう か く に ん
☆泉佐野市内の事業所の情報はこのパンフレットで確認できます。

しゅうろうけいぞくし えんえーがた りょう と き し ょ う が い じ ょ う も と
※就 労 継 続 支 援 A 型 を 利 用 す る 時 に は、ハローワークからの紹 介 状 を 求 め ら れ る こ と が あ り ま す。

就労継続支援B型

就労継続支援B型とは？

一般就労が難しい、または不安な障がいのある方に対し、雇用契約を結ばずに、生産活動等を行いながら、就労に関する知識や能力を身につけるためのサービスです。作業の対価として「工賃」が支払われます。

就労継続支援B型を利用するメリットは？

①自分の能力に合った作業

比較的簡単な作業を行い、就労に必要な知識や能力を身につけることができます。



②自分の体調に合った働き方

週に数回等、自分の体調に合わせた働き方ができます。



出勤日数・時間が少ないと支払われる工賃も少なくなります

③基本的な生活リズム

生活リズムを整える等、生活習慣も身につけることができます。



④就労継続支援A型や一般就労への

ステップアップ

就労に必要な知識や能力が身に付いた方は、ステップアップが出来るように支援を行います。

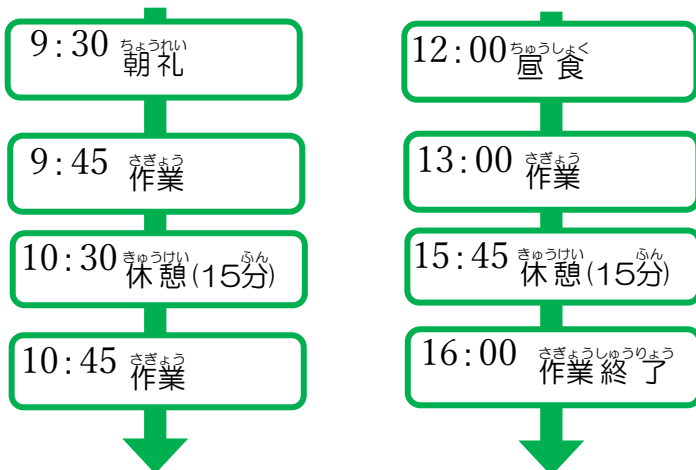
B型事業所



A型事業所

一般企業

主な一日の流れ（例）



参考

工賃について

泉佐野市平均工賃(月額)

20,797円※令和5年度

田尻町平均工賃(月額)

23,424円※令和5年度

大阪府ホームページ参照

就労移行支援、就労継続支援A型・B型の違い

	就労移行支援	就労継続支援A型	就労継続支援B型
対象者	<p>原則18歳以上で、身体障がい者手帳、療育手帳、精神障がい者保健福祉手帳（発達障がいを含む）をお持ちの方、難病の診断を受けている方。 ※精神障がいのある方及び、難病患者は手帳がない場合でも医師の診断書や意見書があれば利用できる場合もありますので市町村の障がい福祉窓口にご相談下さい。</p>		
	<p>一般企業への就職を希望し、就労が可能と見込まれる方。</p>	<p>就労経験があり、現在働いていない方。 就労移行支援サービスや特別支援学校での就職活動を行ったが、雇用に結びつかなかった方。</p>	<p>① 就労経験があり、一般企業での雇用が難しい方。 ② 50歳に達している方。または障害基礎年金1級を受給している方。 ③ ①及び②に該当しない方で、就労移行支援事業所等によるアセスメントにより就労面で課題が把握されている方。</p>
目的	<p>一般企業へ就職する為に必要な知識や能力を身につける。</p>	<p>生産活動等を行いながら、就労に関する知識や能力を身につける。</p>	
雇用契約	なし	あり	なし
工賃(賃金)	事業所により違う	あり	あり
平均月収	統計なし	96,516円※1	19,747円※1
年齢制限	65歳未満		なし
利用期間	原則2年間以内	特に制限なし	

※1：令和6年度 大阪府の平均工賃 大阪府ホームページ参照

りようりょう げつがく 利用料について（月額）

せいかつ ほ こじゅきゅうせたい 生活保護受給世帯	0円 ^{えん}
しちょうそんみんぜいひ か ぜい せたい 市町村民税非課税世帯	0円 ^{えん}
しちょうそんみんぜいか ぜい せたい しよとくわり 市町村民税課税世帯(所得割160,000円未満)	9,300円 ^{えん}
じょうきい がい 上記以外	37,200円 ^{えん}

※その他、食費等の自己負担分がありますが、事業所により違います。

※A型では、利用料を事業所が負担することにより、減免することが認められています。
事業所により利用料減免の有無や減免額が異なりますので、直接お問い合わせください。

りよう なが 利用の流れについて

じぎょうしょ
事業所を

さが
探す



けんがく
見学
たいけん
体験
めんだん
面談



し やくしょ しんせい
市役所へ申請
じゅきゅうしゃしょう はっこう
受給者証を発行



りようかいし
利用開始



しゅうろういこうしえん
就労移行支援



ペンネーム やっちゃん さん

いすみさのし たじりちょう しゅうろういこうしえんじぎょうしょ
泉佐野市・田尻町にある就労移行支援事業所

1. チャレンジド就労支援センター ホライズン・・・・・・・・・・6



事業所名	チャレンジ就労支援センター ホライズン		
法人名	社会福祉法人 水平会	連絡先	TEL：072-461-0567
指定番号	2714500572		FAX：072-463-5129
住所	〒598-0062 泉佐野市下瓦屋220-1	交通機関	南海本線 鶴原駅・J R 阪和線 東佐野駅 徒歩15分 泉佐野市コミュニティバス 北部市民交流センター前 徒歩2分
主たる対象者	身体障がい 知的障がい 精神障がい 発達障がい 難病		

■サービス提供状況

かいしょようび 開所曜日	げつ 火 水 木 金			かいしょじかん 開所時間	9：30～15：30	
ちやうききゅうか 長期休暇	ねんまつねんし 年末年始(12/29～1/3)、ゴールデンウィークは休み			さぎょうじかん 作業時間	10：00～15：00	
りようていいん 利用定員	めい 6名			きゅうけいじかん 休憩時間	12：00～13：00	
おも ねんれいそう 主な年齢層	20代～40代 平均26歳			だんじょひ 男女比	だんせい 男性	じょせい 女性 3：0
そうげいはんい 送迎範囲	いすみさのし かいづかし きのり 泉佐野市 貝塚市 熊取町			きしわだし ほかおうそうだん 岸和田市 他応相談		
そうげいさき 送迎先	きんりん ほかおうそうだん 近隣 他応相談				ひよう 費用	かみち えん 片道50円
しょくじ 食事	あり サービス弁当※食事代負担金補助制度有り					じさんオーケー 持参OK
ほくしやのか 保護者との関わり	※個別の課題などに対し、必要に応じて個別面談や担当者会議を実施					
た 他サービス	就労継続支援B型、自立訓練（生活訓練）、生活介護、グループホーム、訪問看護、ヘルパーステーション他					
さぎょうないよう 作業内容	○売店作業→マルシェ好々にいる（お好み焼き・焼きそば・コーヒー・駄菓子等の販売・店内飲食・テイクアウト可・野菜・授産品の販売、【他事業所】委託販売） ○創作作業→個人の持てる力を発揮し、絵画や工作や手芸等とチームワークで作る工作等の展示即売 ○公共浴場清掃→（洗い場・脱衣所・フロア・トイレ他）掃き掃除、拭き掃除、掃除機掛け等 ○委託事業清掃→（除草作業・落ち葉回収 掃き掃除・ゴミ回収等）○清掃作業→駐車場等屋外 草抜き、掃き掃除、ゴミ集め○洗濯作業→介護老人保健施設の（シーツ類、タオル、おしぼり等）洗濯、干し、たたみ、収納					
しえんないよう 支援内容	・個別支援計画に基づき健康管理、日常生活、社会生活、基本的な労働習慣、能力向上の課題訓練及び確立を図る。 ・施設外実習、企業体験実習、企業就労前実習、OB就労先訪問、職場対人技能訓練、就職関連フェアへの参加、就業関連勉強会、面接の練習、通勤の練習、履歴書作成、ハローワーク同行、定着支援					
いこうしゃすう 移行者数	平成29年度7名、平成30年度1名、令和元年度5名（内1名はB型から就職）、令和2年度3名、令和3年度1名、令和6年度1名					
しゅうしやくさき 就職先 いこうさき （移行先）	まづみ くるこうさん ㈱松源、国分興産㈱、㈱ジーユー、㈱ヴァルク、㈱ウエルシアオアシス、大阪府、サンヨー航空サービス㈱、㈱第一、㈱ビケンテック ノ、㈱三幸舎ランドリー、ケイエス冷凍食品㈱、㈱フェアトン、ウィッシュプランニング Wish Planning㈱、㈱ダイソーウイング、大阪税関他			おも じっしゅうさき 主な実習先 ㈱ビケンテックノ、㈱ウエルシアオアシス、㈱三幸舎ランドリー、大阪府営施設、泉佐野市営施設、㈱第一、貝塚中央病院、㈱ダイソーウイング、㈱セイノースタッフサービス…他		
ていちゃくりつ 定着率	やく しゅうしやくご かげつ 約100%（就職後6カ月）					
へいきこうちやう 平均工賃	やく えん 約13,000円					

■事業所PR

作業や勉強会、実習等を通してご自身の強みを見出し、能力向上を図ります。また、考えや思いを自己発信できるよう促し、ご自身が望む将来に向け、安定した就労へと結び付けるよう全力でサポートします。



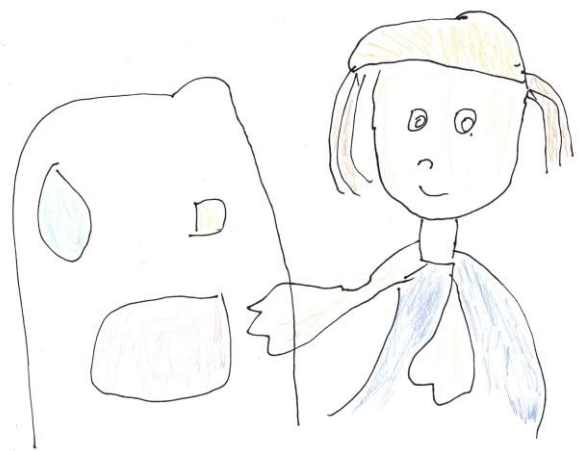
しゅうろうけいぞくしえんえーがた 就 労 継 続 支 援 A 型



きむら とも
木村 智さん

いずみさのし たじりちょう しゅうろうけいぞくしえんえーがたじょうしょ
泉佐野市・田尻町にある就労継続支援A型事業所

1. Be・・・・・・・・・・・・・・・・・・・・・・・・・・・・・・7



記録年月日：令和6年10月1日（記録者：善野）

事業所名	Be		
法人名	株式会社Welfare	連絡先	TEL：072-447-8730
指定番号	2714501729		FAX：072-447-8731
住所	〒598-0048 泉佐野市りんくう往来北5番地の4 ウイングエクスプレスビル2階	交通機関	南海本線 りんくうタウン駅 徒歩13分
主たる対象者	身体障がい	知的障がい	精神障がい 難病

■サービス提供状況

開所曜日	月 火 水 木 金 土 祝	開所時間	8：00～17：00
長期休暇	年末年始、ゴールデンウィークは休み	作業時間	9：00～15：30
利用定員	20名	休憩時間	12：30～13：15
主な年齢層	20代～60代 平均39.9歳	男女比	男性 5.5：女性 4.5
送迎範囲	泉佐野市		
送迎先	南海本線泉佐野駅	費用	無料
食事	なし 持参OK		
保護者との関わり	家族等と情報共有などさせて頂いております。主に相談支援員など支援者との協議が多い。		
他サービス	なし		
訓練内容	<p>・清掃業務・・・事務所の日常清掃を行います。トイレ・廊下・給湯室・休憩室などの清掃を行います。</p> <p>・倉庫業務・・・大手メーカーの部品の詰め替え作業や箱作成、請負先企業の補助に入ったりと倉庫内での作業を行います。</p> <p>・加工業務・・・人数が整えばスタートする予定です。屋根裏の配管に使用する部材の旋盤加工を行います。加工自体は部材のセットさえできれば機械がして頂けるので難しくありません。仕上がりの調整が出来るまでが目標となります。</p>		
※施設外就労となります。			
社会保険	なし		
就職者数	就職者：令和2年度 1名 令和3年度 3名		
就職先	自社、自転車部品組立会社、衣服小売業	主な実習先	自転車部品組立会社など
就労定着率	100%（6か月後の就労定着率）		
利用料負担減免	なし		
賞金	時給1,200円（令和7年度）		

■事業所PR

企業理念と由来	<p>「就労支援を促進し、地域に貢献できる社会づくり」</p> <p>一般就労を目指す方々一人ひとりに合わせた柔軟な就労支援を目指します。</p> <p>私達のような就労継続支援事業所には働く場所を求める人が相談に来ますが、一方で地域の中小企業では人材確保が思うように出できていない実情があります。</p> <p>「Be」では利用者と企業のギャップを埋め、架け橋となる就労支援を促進することで「一人ひとりが輝くことのできる場所の提供」を使命としています。そして、就労支援を通じて地域社会の形成に貢献します。</p> <p>Beでは企業提携をしているため清掃作業をメインとし、倉庫作業・軽作業等のお仕事があります。</p> <p>加工業務についても先のとおり準備中であり、今後も幅広い仕事を受注し、一般就労する上でも「この仕事をしたい」とそういった機会の場を提供できたらと考えております。</p>
---------	---

しゅうろうけいぞくしえんぴーがた 就 労 継 続 支 援 B 型



はま し の
濱 紫乃 さん

1. 歩（アユミ）ワークステーション・・・・・・・・・・	9
2. YELLOW・・・・・・・・・・・・・・・・・・	10
3. ぐりーんベース・・・・・・・・・・・・・・・・・・	11
4. くろすびい・・・・・・・・・・・・・・・・・・	12
5. こくーえ・・・・・・・・・・・・・・・・・・	13
6. サポートセンター エー・プラス・・・・・・・・・・	14
7. さらなサブリ・・・・・・・・・・・・・・・・・・	15
8. 就労継続支援B型 アイビー・・・・・・・・・・	16
9. 就労継続支援B型 さに～・・・・・・・・・・	17
10. 就労継続支援B型ワークさらな・・・・・・・・・・	18
11. 障害者地域生活支援センターベルカント・・・・・・・・	19
12. 障がい福祉サービス事業 ささゆり作業所・・・・・・・・	20
13. 障がい福祉サービス事業所 いしじ・・・・・・・・	21
14. 障がい福祉サービス事業所 第2 いしじ・・・・・・・・	22
15. シンワークス 泉佐野・・・・・・・・・・	23
16. すぷらうと・・・・・・・・・・・・・・・・・・	24
17. spaceしえる・・・・・・・・・・・・・・・・・・	25
18. スマイルジョブ泉佐野・・・・・・・・・・	26
19. SOSHIN SCE・・・・・・・・・・・・・・・・・・	27
20. チャレンジド就労支援センター ホライズン・・・・・・・・	28
21. なのはな・・・・・・・・・・・・・・・・・・	29
22. ハートサポートふれあい・・・・・・・・・・・・・・・・	30
23. ふいふ・・・・・・・・・・・・・・・・・・	31
24. ぼじしょん・・・・・・・・・・・・・・・・・・	32
25. ほっとハート・・・・・・・・・・・・・・・・・・	33
26. みちしるべ・・・・・・・・・・・・・・・・・・	34
27. めいと・・・・・・・・・・・・・・・・・・	35
28. りんごの樹・・・・・・・・・・・・・・・・・・	36
29. work & oasis花筏・・・・・・・・・・・・・・・・	37
30. ワークSEED・・・・・・・・・・・・・・・・・・	38
31. ワークLeaf・・・・・・・・・・・・・・・・・・	39

* 50音順に掲載しています。

事業所名	歩（アユミ）ワークステーション		
法人名	歩-アユミ-訪問看護ステーション	連絡先	TEL:072-475-9274
指定番号	2714502123		FAX:072-496-8254
住所	泉佐野市市場西2-2-22	交通機関	南海本線 泉佐野駅 徒歩9分
主たる対象者	身体障がい 知的障がい 精神障がい 難病		

■サービス提供状況

開所曜日	月 火 水 木 金	開所時間	8:00~17:00	
長期休暇	年末年始（12月30日~1月3日）	作業時間	10:00~15:00	
利用定員	20名	休憩時間		
主な年齢層	30~60歳	男女比	男性 1 : 女性 2	
送迎範囲	泉佐野市 貝塚市 熊取町			
送迎先			費用	
食事	1食 100円でお弁当を提供しています。			
保護者との関わり				
他サービス				
作業内容	タオルのたたみや袋入れ、小さいボトルのキャップ閉めや、袋入れ			
余暇活動	クリスマス会や花見等のレクリエーションを1年に数回行っています。			
平均工賃	13,000円くらい			

■事業所PR

地域特産の泉州タオルを作業に取り入れ地域との交流を深めています。
利用者間では、話をしながら作業したり、時には音楽を聴きながら楽しく作業していただいています。
休憩の前には、音楽に合わせて体操もしています。

事業所名	YELLOW		
法人名	株式会社 YELLOW	連絡先	TEL:072-462-8811
指定番号	2714500317		FAX:072-462-8818
住所	〒598-0047 泉佐野市りんくう往来 南 5-25	交通機関	J R 阪和線、南海本線 りんくうタウン駅 徒歩15分 南海本線 羽倉崎駅 徒歩15分
主たる対象者	知的障がい 精神障がい 発達障がい		

■サービス提供状況

かいしよようび 開所曜日	づ か すい もく きん ど 月 火 水 木 金 土	かいしよじかん 開所時間	9：00～18：00	
ちようききゅうか 長期休暇	か ききゅうか とうききゅうか 夏季休暇・冬季休暇	さぎようじかん 作業時間	10：00-16：00	
りようていいん 利用定員	20名	きゅうけいじかん 休憩時間	11：45～13：00	
おも ねんれいそう 主な年齢層	20だい～60だい 20代～60代	だんじょひ 男女比	だんせい 7 男 性 7	じょせい 3 ： 女 性 3
そうげいはんい 送迎範囲	いすみさのし だじりちよう せんなんし 泉佐野市 田尻町 泉南市			
そうげいさき 送迎先	きよてんそうげい きんりん 拠点送迎（近隣）		ひよう 費用	いち 200えん 1日200円
しょくじ 食事	お弁当 （一食410円） 持参可			
ほごしよのか 保護者との関わり	こべつめんだん きぼうしよ 個別面談（希望者のみ）			
た 他サービス	しゅうろうけい しせつ れんけい ていちやくしえん きぼうしよ で き そうさくこうぼう お れ ん し りようかのう 就 労 系 の 施 設 と の 連 携 ・ 定 着 支 援 も 希 望 者 が あ れ ば 出 来 ま す 。 創 作 工 房 O R E N G E も 利 用 可 能			
さぎやうないよう 作業内容	そうさくかつどう おも かいが けいさぎよう しせつがいさぎよう ゆさい くだちのこんぼうさぎよう 創作活動（アトリエ・主に絵画）軽作業・施設外作業（野菜・果物梱包作業など）			
しえんないよう 支援内容	そうさくかつどう で き こうし めい ざいたく かのう つき かい つうしよ 創作活動が出来ます。アトリエ講師も2名います。在宅アトリエも可能です（月1回は通所）			
へいきんこうちん 平均工賃	8,000えん～30,000えん（アトリエの制作作品の販売なども含みます）			

■事業所PR

アトリエ活動をしています。毎日のんびり活動をしています。

働きたい人は軽作業や施設外作業などの併用も可能です。

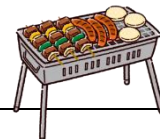


描くのもよし、休憩するのもよし、寝るのもよし？

事業所名	ぐりーんベース		
法人名	一般社団法人 BASE福祉会	連絡先	TEL：072-447-9005
指定番号	2714501232		FAX：072-447-9025
住所	〒598-0062 泉佐野市下瓦屋4丁目1-10 第2あさひビル1F・2F	交通機関	南海本線 井原里駅 徒歩1分 J R 阪和線 熊取駅 徒歩25分
主たる対象者	身体障がい 知的障がい 発達障がい 精神障がい 難病 その他		

■サービス提供状況

開所曜日	月～金（土・祝は営業日とすることがある）	開所時間	9：30～15：30
長期休暇	年末年始（12/30～1/3）、盆休み（8/13～8/15）	作業時間	10：00～15：00
利用定員	定員 20名	休憩時間	12：00～13：00+ α
主な年齢層	20代～70代まで 幅広い層の方がいらっしゃいます	男女比	男性 6： 女性 4
送迎範囲	泉佐野市・田尻町・熊取町・貝塚市・泉南市等（送迎については地域により要相談）		
送迎先	自宅前・近隣・最寄り駅など	費用	
食事	あり（弁当〔250～350円〕注文できます）	持参OK	
保護者との関わり	状況により随時連絡や面談を実施		
他サービス	求職活動支援・施設外就労・生活相談・健康管理・身体等介護・訪問支援・その他		
作業内容	<ul style="list-style-type: none"> ・コンピューター機器の分解・輪ゴムやバンドの軽作業・タオル折りや帯留め ・施設外就労（学校のパソコン清掃、ネギの仕分け、農作業） ・資源リサイクル（アルミ缶、古紙など） 		
余暇活動	定期的に季節に応じた楽しいイベントやレクリエーションを行っています。		
平均工賃	・23年度実績 23,200円（最高42,000円） ・ボーナス支給あり		



■事業所PR

パソコンや通信機器などの分解

キーホルダー作成、ハンドメイド制作・販売

タオル折りや帯留め、資源リサイクル（アルミ缶、古紙等）、洗車

検品や梱包、糸切りなどの軽作業

（輪ゴムやバンド、野球・サッカーチームのグッズ、非常用携帯トイレ、カタログ・台紙などのシール貼り）

施設外就労（学校のパソコン清掃・ネギの仕分け・農作業・基盤の仕分けや分解作業）など、

その日の体調や状況に応じて様々な種類の作業があります。

利用される方の状況に応じて、利用日や利用時間も相談させていただきます。

また、毎月楽しいイベントやレクリエーションも行っています。

まずはお気軽に見学・体験にお越しください。



ホームページ： <http://greenbase.or.jp> ⇒



事業所名	くろすびい		
法人名	株式会社 CROSIA	連絡先	TEL:072-442-6728
指定番号	2714501547		FAX:072-442-6728
住所	〒598-0071 泉佐野市鶴原272-8	交通機関	南海本線 泉佐野駅 徒歩2分
主たる対象者	知的障がい 精神障がい		

■サービス提供状況

開所曜日	月 火 水 木 金 土 ※土曜日は第1、第3のみ開所	開所時間	9:00~17:00
長期休暇	年末年始	作業時間	10:00~15:00
利用定員	30名	休憩時間	12:00~13:00
主な年齢層	30代~50代 平均40歳	男女比	男性 6 : 女性 4
送迎範囲	泉佐野市 貝塚市 泉南市 熊取町 田尻町（応相談：岸和田市 阪南市）		
送迎先	自宅前・近隣で安全に乗降できる場所	費用	無料
食事	あり 100~130円/1食 持参OK		
保護者との関わり	保護者会等はありませんが必要に応じ連絡相談しています。		
作業内容	琉球ガラスの色分け・販売用植物の育成・アクセサリーの作成		
余暇活動	レクリエーション(月1回)		
平均工賃	1時間100円		

■事業所 PR

<p>【作業】楽しく会話しながら琉球ガラスの色分け等の作業をしています。作業にはノルマや納期がありませんので自分のペースで取り組みます。</p> <p>【レクリエーション】月に1回レクリエーション活動をしています。今までに「クリスマス会」や「ハロウィンパーティー」「ショッピングモールへの買い物」「工場見学」「カラオケ」「ボーリング」「山登り」などをしました。また夏と秋の2回バスレクリエーションも行っています。バスレクでは淡路島や太秦映画村、奈良公園などに行きました。「一人ではなかなか行くのが難しいけどみんなで行けたのでよかった」とレクリエーションを通じて社会経験を積んでもらっています。</p> <p>【プログラム活動】くろすびいではプログラム活動に力を入れています。レクリエーションと似ていますが、よりコミュニケーションを重視した活動となっていて、作業だけでは学べないコミュニケーション力や他者との距離感、社会経験を学びます。プログラム内容はみんなで話し合って決めていきます。今までに「料理」や「工作」「いろいろなカードゲーム」「書道や絵画等の創作活動」「運動」「買い物」など様々な事に取り組みました。楽しさを大切に“歩み寄り”と“譲り合い”を学び、社会性やコミュニケーション能力の向上を目指しています。</p> <p>【くろすびいの考え】</p> <p>「人間関係でつまずかず暮らしていくためにはコミュニケーションの訓練が大切」と捉え、作業やレクリエーション、プログラム活動などのすべての活動を通してその向上を目指しています。働くはもちろん、自分らしく楽しく一日でも多く笑える日が増えることを目指しています。くろすびいには他にも「くろすびいS」や「琉球香房くるち」といった従たる事業所が2か所あります。是非一度見学に来てピッタリの事業所を見つけて下さいね。質問等ありましたらくろすびいまで連絡お待ちしております。</p>

事業所名	こくーえ		
法人名	合同会社エクスワイド	連絡先	TEL：072-479-8811
指定番号	2714502016		FAX：072-479-8812
住所	〒598-0035 泉佐野市のしみなみなかしい 泉佐野市南中樫井634-5 マルスター101号	交通機関	南海本線 吉見ノ里駅から徒歩10分
主たる対象者	身体障がい	知的障がい	精神障がい
		発達障がい	難病
			その他

■サービス提供状況

開所曜日	月 火 水 木 金（土は不定期）	開所時間	10：00～18：00
長期休暇	ゴールデンウィーク、12月28日～1月3日	作業時間	10：00～15：30
利用定員	20名	休憩時間	12：00～13：00
主な年齢層	30代～60代 平均59歳	男女比	男性 5 ： 女性 5
送迎範囲	泉佐野市 田尻町 泉南市 一部熊取町		
送迎先	自宅前 近隣	費用	無料
食事	あり 250円/1食		持参OK
他サービス	共同生活援助		
作業内容	タオル加工→（タオル折り、袋詰め、タオルの箱入れ など） 内職作業→（ギフト商品の作成、ラップ、箱詰め） カタログ作成→（品番シールはり、ハンコ押し など）		
余暇活動	定期的にレクリエーションがあります		
平均工賃	150円/1時間（勤勉手当あり）		

■事業所PR

当作業所は、タオルたたみからギフト商品までレベルが段階的になっておりますので、レベルに応じた作業ができます。ギフト商品などひとつの商品を仲間で作るため、達成感、協調性など感じることができます。作業所はアットホームで楽しく、明るくをモットーにしています。スタッフ一同お待ちしております。




レクリエーション風景



作業風景



作業風景

じぎょうしょめい 事業所名	サポートセンター エー・プラス			
ほうじんめい 法人名	かぶしきがいしゃありま や 株式会社有馬屋	れんらくさき 連絡先	TEL：072-462-3334	
していばんごう 指定番号	2714502099		FAX：072-462-3335	
じゅうしょ 住所	〒598-0043 泉佐野市大西2丁目2-56	こうつうきかん 交通機関	なんかいほんせんいずみさのえき とほ 徒歩15分 南海本線泉佐野駅 徒歩15分 じょういあー なんかい J R / 南海りんくうタウン駅 徒歩15分	
しゅたいしょうしや 主たる対象者	しんたいしょう 身体障がい ちてきしょう 知的障がい せいしんしょう 精神障がい はつたつしょう 発達障がい なんびょう 難病			

■サービス提供状況

かいしょようび 開所曜日	げつ かり しみず きの こん ち けふ 月 火 水 木 金 土 祝	かいしょじかん 開所時間	09：00～17：00	
ちようききゅうか 長期休暇	ほん お盆、ねんまつねんし お盆、年末年始	さぎようじかん 作業時間	10：00～15：00	
りようていいん 利用定員	めい 20名	きゅうけいじかん 休 憩時間	12：00～13：00 ごぜん 午前と午後15分 ぶんきゅうけい 休憩あり	
おち ねんれいそう 主な年齢層	さい 18歳～ だい 70代 へいきん 平均 40歳	だんじょうび 男女比	だん 男性 5： じょせい 女性 5	
そうげいはんい 送迎範囲	いすみきのし たじりちよう かいづかし せんなんし くまとりちよう きしわだし はんなんし 泉佐野市 田尻町 貝塚市 泉南市 熊取町 岸和田市 阪南市			
そうげいきき 送迎先	じたくまえ 自宅前 ちかく 近隣 ※乗り降りの安全な場所	ひよう 費用	むりよう 無料	
しょくじ 食事	あり 50円／1食 ちゆうしゆくほじょ 昼 食 補助あり		じさん 持参OK	
ほごしや かか 保護者との関わり	すいじ はなし うかが 随時お話を伺います。ご連絡をお待ちしています。			
さぎようないよう 作業内容	おち いりようひん かこう ふくろいれ ふだ しょうひんせいり けんびんさぎよう にゅう しゅつかさぎよう 主に衣料品の加工（袋入、札つけ、商品整理、検品作業など）入・出荷作業 マグネットのシール貼り、簡易トイレの加工、タオル作業など			
よ か かつどう 余暇活動	つき かい じっし だんじょうひかい しょくじかい きせつ 月1回イベントを実施（お誕生日会、食事会、季節のイベントなど）			
へいきんこうちん 平均工賃	やく えん 約15,000円 + べつ かにきんしょう 別に皆勤賞あり さいだい えん 最大20,000円			

■事業所PR

就労継続支援B型作業所「サポートセンター エー・プラス」です。

主に、衣料品（肌着など）の袋入れ、値付け、ハンガー掛け、シール貼り、商品検品、商品整理等が作業の中心です。マグネットのシール貼りや簡易トイレの加工、タオル作業なども行っています。

また、身体を動かすことが得意な人は、荷物の積み下ろし（トラック、コンテナ）など、色々な作業があります。仕事をする中から「好き」「出来る」「頑張れる」を見つけ働く事の「楽しさ」や、やり遂げた時の「達成感」を感じて欲しいと思っています。いろいろな作業を通じて多くの目標を見つけて頑張りましょう。目標に挑戦していくことが工賃のアップにつながります。楽しく仕事をして、よりたくさんの工賃を目指してください。ぜひ、サポートセンター エー・プラスへ見学体験に来てください。

きっと何か見つかると思います。皆様のご連絡をお待ちしています。



事業所名	さらなサブリ		
法人名	特定非営利活動法人ピュアみらい	連絡先	TEL：072-493-2328
指定番号	7120105008291		FAX：072-493-2329
住所	〒598-0001 泉佐野市上瓦屋661-2 リヒトビル	交通機関	南海本線 井原里駅 徒歩10分
主たる対象者	身体障がい 知的障がい 精神障がい 発達障がい 難病		


■サービス提供状況

かいしよようび 開所曜日	づ 月 火 水 木 金 土 祝	かいしよじかん 開所時間	10：00～15：30	
ちようききゅうか 長期休暇	ねんまつねんし 年末年始	さぎようじかん 作業時間	10：00～15：30	
りようていじん 利用定員	12名	きゅうけいじかん 休憩時間	12：00～13：00	
おも ねんれいそう 主な年齢層	20代～60代 平均53歳	だんじょひ 男女比	だんせい じょせい 男 性 7：女 性 3	
そうげいはんい 送迎範囲	いすみきのし だじりちやう かいづかし せんなんし きしわだし ほか 泉佐野市 田尻町 貝塚市 泉南市 岸和田市 他			
そうげいさき 送迎先	じたくまえ きんりん 自宅前 近隣	ひよう 費用	わりよう 無料	
しょくじ 食事	あり 200円/1 食 持参OK			
ほごしや か 保護者との関わり	ていきてき だんどうしゆかいぎ すいじれんくなど 定期的なモニタリング、担当者会議、随時連絡等			
た 他サービス	つういんさき そうげいなど 通院先への送迎等			
さぎようないよう 作業内容	かんいさぎよう ほらこ こぶくろい はりつけなど 簡易作業（箱折り、小袋入れ、テープ貼付等）			
よ か かつどう 余暇活動	ふくごうしせつ しきつ けんかく きせつごと など 複合施設の視察・見学、季節毎のイベント、等			
へいきんこうちん 平均工賃				

■事業所PR

静かな環境で作業が出来、どなたでも無理なく通っていただけます。
定期的な茶話会を開催し、利用者間の交流を深める事を大事にしています。
他にも楽しいレクリエーションやイベントもいろいろと計画し、行っています。
手作り昼食200円も美味しく好評です。
いつでも見学できます。ぜひご一報下さい。



じぎょうしょめい 事業所名	しゅうろうけいぞくしえんぴーがた 就 労 継 続 支 援 B 型 アイビー				
ほうじんめい 法人名	いりょうほうじん そうしんどう 医療法人 爽神堂	れんらくさき 連絡先	TEL：072-468-7707		
していばんごう 指定番号	2714501471		FAX：072-468-7708 mail：info@ivy.soshindo.jp		
じゅうしょ 住 所	〒598-0054 いずみさのしのかさまち 泉佐野市栄町 7－23	こうつうきかん 交通機関	なんかいほんせん いずみさのえき とほ ぶん 南海本線 泉佐野駅 徒歩3分		
しゅ たいしょうじゅ 主たる対象者	しんたいしりょう ちてきしりょう せいしんしりょう はったつしりょう なんびりょう 身体障がい 知的障がい 精神障がい 発達障がい 難病				

■サービス提供状況

かいしょようび 開所曜日	げつ か すい もく きん 月 火 水 木 金		かいしょじかん 開所時間	9：00～16：00	
ちようききゅうか 長期休暇	ねんまつねんし 年未年始、ゴールデンウィークは休み		さぎょうじかん 作業時間	9：00～16：00	
りようていいん 利用定員	20めい 20名		きゅうけいじかん 休憩時間	12：00～13：00	
おもなねんれいそう 主な年齢層	20だい～60だい へいきん さい 20代～60代 平均48歳		だんじょひ 男女比	だんせい 男性	4： じょせい 女性 6
そうげいはんい 送迎範囲	いすみさのし くまとりちよう ようそうだん 泉佐野市 熊取町 要相談				
そうげいさき 送迎先	じたくまえ きんりん 自宅前 近隣		ひよう 費用	50 えん / 1 かい 円 / 1 回	
しょくじ 食事	あり 200 えん / 1 しょく じさん ら か あり 200円/1食 持参不可				
ほごしよ 保護者との関わり					
た 他サービス					
さぎょうないよう 作業内容	こうぼう せいぞうほじょ てんぽ せつぎやくぎょうむ ないしょく ひつぎん らくろづ とう パン工房での製造補助や店舗での接客業務、内職（タオル、ペン、百均、コーヒー袋詰め等）				
よ か かつどう 余暇活動					
へいきんこうちん 平均工賃	21,000 えん 21,000円				

■事業所PR

アイビーでは、楽しく充実した時間を過ごして頂けるような活動を行っています。仕事内容は、本格的なパン工房での製造補助や店舗での接客業務、作業室での内職作業（パンやタオルの袋詰め等）など、個々のニーズやペースに合わせて選択できるよう準備しています。活動を通じて一般就労を目指す方、日々の活動の場とされる方等、多様なご自身の目標を達成できるよう支援しています。

精神保健福祉士が複数名で丁寧にご相談に応じています。

詳しくはホームページをご覧ください。<http://ivy.soshindo.jp/>



事業所名	就労継続支援B型さに～		
法人名	株式会社Sunny GROUP	連絡先	TEL：072-477-2049
指定番号	2714501828		FAX：072-415-3211
住所	〒598-0021 泉佐野市日根野3726-1	交通機関	J R阪和線 日根野駅 徒歩5分
主たる対象者	知的障がい 発達障がい		

■サービス提供状況

かいしよようび 開所曜日	げつ か すい もく きん ど 月 火 水 木 金 土 (土は営業の場合あり)	かいしよじかん 開所時間	10:00～15:00	
ちようききゅうか 長期休暇	ねんまつねんし 年末年始 ゴールデンウィーク	さぎょうじかん 作業時間	10:00～15:00	
りようていいん 利用定員	20名	きゅうけいじかん 休憩時間	あいま 合間に10分 ちゅうしょくきゅうけい 昼食休憩 12:00～13:00	
おも ねんれいそう 主な年齢層	20だい～70だい (平均50歳)	だんじょひ 男女比		
そうげいはんい 送迎範囲	いずみさのし たじりちよう かいづかし せんなんし くまとりちよう 泉佐野市 田尻町 貝塚市 泉南市 熊取町			
そうげいさき 送迎先	じたくまえ そうげいしゃ あんぜん ていしや ところ 自宅前 (送迎車が安全に停車できる 所 であれば) 近隣	きんりん 費用	むりよう 無料	
しょくじ 食事	あり 100円/1食 持参OK			
ほくしや か 保護者との関わり	かぞくかい かいさい しえんじょうきよう きょうゆう れんらくちよう と 家族会など開催 支援状況の共有 連絡帳でのやり取り			
た 他サービス	なし			
さぎょうないよう 作業内容	たようさきよう (たたみ・袋入れ・ギフト) 墓花仏花の花材の葉取りなど、不用品の仕分け (食器 や電化製品の配線など)			
よ か かつどう 余暇活動	レクリエーション (月1回)			
へいきんこうちん 平均工賃	じきゅう えん かいきん て あ 時給150円から (皆勤手当であり)			

■事業所PR

日々、アットホームな雰囲気です。リラックスしながらの作業空間に持っていく、利用者さんごとの体調・性格などを見極めながら一人一人の立場に立って支援しております。毎日の体調管理は勿論、コミュニケーションを取りながら「安心して通える事業所!!」一人でも悩まず何か悩みがあれば「話しやすい!!何かあれば相談できる!!」スタッフ一同全力で取り組んでおります。『さに～』では、就労の機会の提供及びリハビリ・人との関わり方・けじめ・生活リズムを整えるなど、就労に必要な知識や能力の向上のために必要な練習を提供させていただき、スキルアップをしながら自信に繋がるお手伝いをさせていただきます。毎月、レクリエーションを行っております。誕生日会・季節ごとの行事（お正月・節分・ひな祭り・和菓子の日・スイカ割り・バーベキュー・お月見・ハロウィン・みかん狩り・お芋掘り・クリスマス など…）利用者さんの皆さん楽しみにし、楽しく参加されています。	
---	--

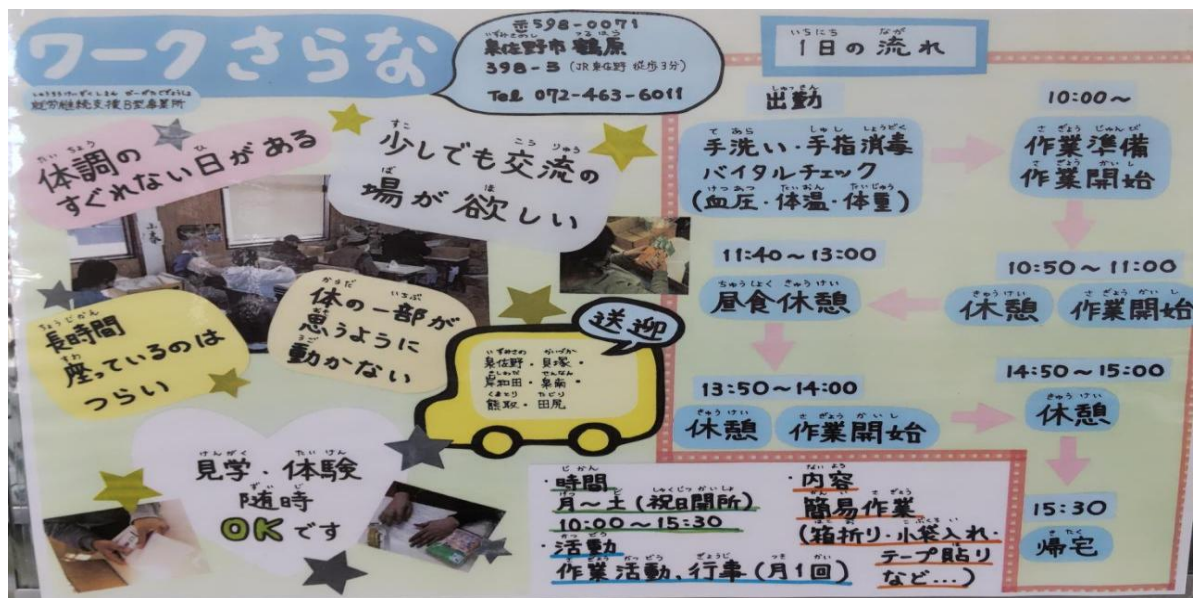
事業所名	就労継続支援B型ワークさなら		
法人名	特定非営利活動法人ピュアみらい	連絡先	TEL：072-463-6011
指定番号	7120105008291		FAX：072-463-6022
住所	〒598-0071 泉佐野市鶴原398-3	交通機関	J R 阪和線 東佐野駅 徒歩3分
主たる対象者	身体障がい 知的障がい 精神障がい 発達障がい 難病		

■サービス提供状況

開所曜日	月 火 水 木 金 土 祝	開所時間	10：00～15：30
長期休暇	年末年始	作業時間	10：00～15：30
利用定員	20名	休憩時間	12：00～13：00
主な年齢層	10代～70代 平均49歳	男女比	男性 6：女性 4
送迎範囲	泉佐野市 田尻町 貝塚市 泉南市 岸和田等近郊		
送迎先	自宅前 近隣 その他	費用	無料
食事	あり 200円/1食 持参OK		
保護者との関わり	モニタリング等（定期的）、担当者会議、随時		
他サービス	病院（通院等）の送迎		
作業内容	かんいさきょう はこお こぶくろい は つげなど しせつがいしゅうろう 簡易作業（箱折り、小袋入れ、テープ貼り付等）、施設外就労		
余暇活動	ショッピング、季節毎のイベント、工場見学等		
平均工賃	約5,000円		

■事業所PR

おひとりおひとりが明るく、楽しく、生活のリズムを保てるような作業内容を希望日にて、ていねいに支援します。
利用者も職員も女性が多く、やさしいアットホームな雰囲気の仕事所です。
それぞれのライフスタイルに応じて利用日や利用時間を相談させていただきます。
楽しいレクリエーションやイベントもいろいろと計画し行っています。
手作り昼食200円も美味しく好評。
いつでも見学できます。ぜひご一報下さい。

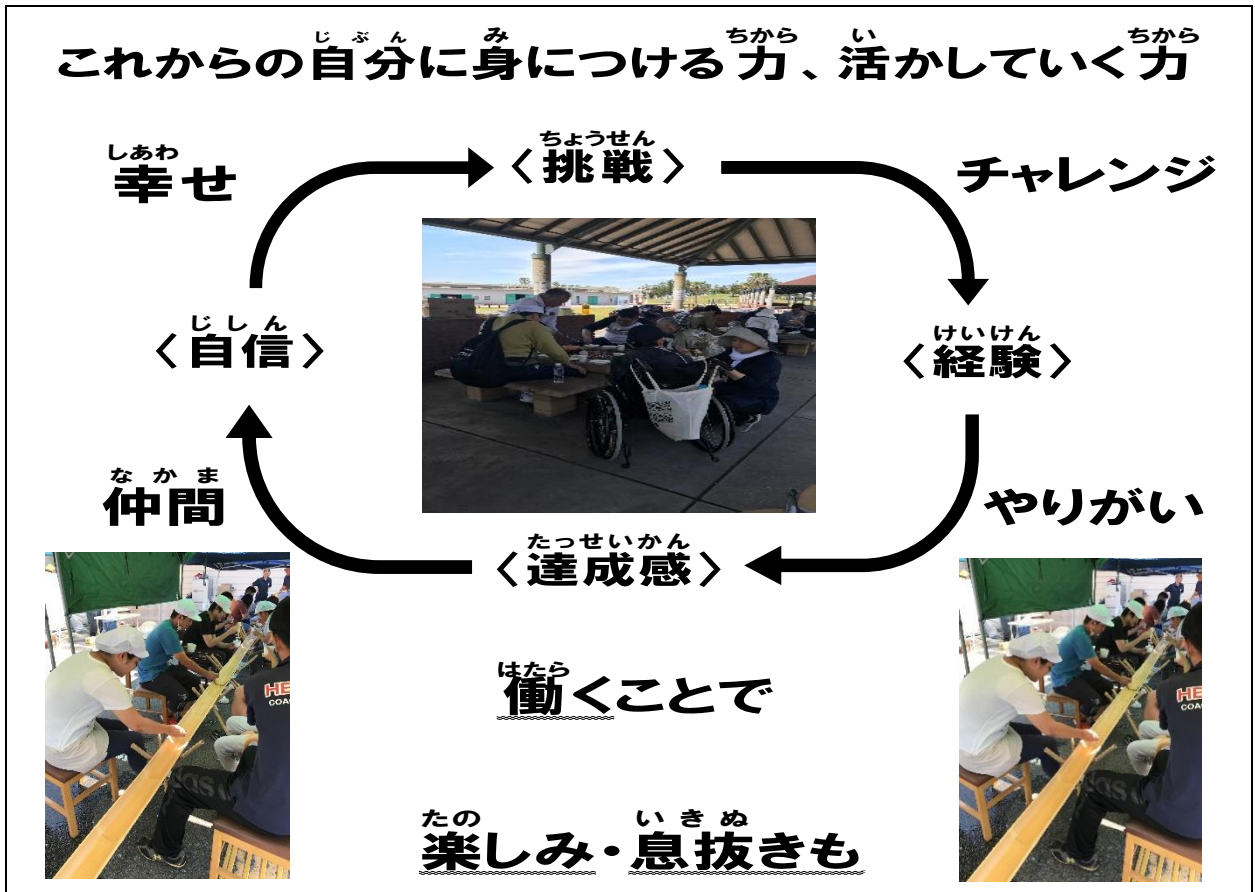


事業所名	障害者地域生活支援センターベルカント		
法人名	NPO法人	連絡先	TEL：072-493-2251
指定番号	2714500358		FAX：072-493-2201
住所	〒598-0043 泉佐野市大西2丁目3番3号	交通機関	南海本線 泉佐野駅 徒歩15分 りんくうタウン駅 徒歩20分
主たる対象者	身体障がい 知的障がい 精神障がい 発達障がい 難病		

■サービス提供状況

開所曜日	月 火 水 木 金 土	開所時間	9：00～17：30
長期休暇	ゴールデンウィーク、お盆、お正月	作業時間	9：45～15：15
利用定員	40名	休憩時間	12：00～13：00
主な年齢層	20代～50代 平均35歳	男女比	男性 4：女性 1
送迎範囲	泉佐野市 田尻町 貝塚市 泉南市 岸和田市 熊取町 阪南市	費用	150円 / 1日
送迎先	自宅前 近隣	食事	あり 390円/1食 持参OK
保護者との関わり	希望時面談あり	他サービス	
作業内容	プリント（名入れ）、タオル加工（折り、のし巻き、袋入れ、梱包）、ギフト（箱折り～包装）		
余暇活動	講師による（ペン習字、ピアノ、サッカー）		
平均工賃	40,000円		

■事業所PR



事業所名	障がい福祉サービス事業 ささゆり作業所		
法人名	社会福祉法人 清光会	連絡先	TEL：072-459-7024
指定番号	2714500325		FAX：072-459-7350
住所	〒598-0022 泉佐野市 土丸904	交通機関	南海バス犬鳴山行 水呑地蔵尊下車 徒歩1分
主たる対象者	知的障がい 発達障がい		

■サービス提供状況

かいしよようび 開所曜日	つ か 火 水 木 金 土	かいしよじかん 開所時間	9:00～17:30	
ちやうききゅうか 長期休暇	か ききゅうか か ていど ねんまつねんし か ていど 夏季休暇3日程度、年末年始6日程度	さぎょうじかん 作業時間	9:00～16:30	
りやうていいん 利用定員	40名	きゅうけいじかん 休憩時間	こぜん、こご ぶん ひる じかんでいど 午前、午後10分、 昼1時間程度	
おも、ねんれいそう 主な年齢層	へいきん さい 平均 45歳	だんじょひ 男女比	だん せい 6 : じょ せい 4 男 性 女 性	
そうはいはんい 送迎範囲	いずみさのし たじりちやう くまとりちやう ほかようそうだん 泉佐野市 田尻町 熊取町 他要相談			
そうはいさき 送迎先	したく きんりん じやうきよう おう けんとう 自宅 近隣 状況 に応じて検討します	ひよう 費用	むりよう 無料	
しょくじ 食事	あり 300円/1 食 (弁当400円ですが 100円は 昼 食 手当で補助します) じさんおーわー 持参OK			
ほごしや かか 保護者との関わり	かい かげつ かぞくかい かいさい にんい ひ び しようす こべつ れんらくちやう でんわ れんらく 1回/3ヶ月、家族会の開催 (任意)、日々の様子については、個別に連絡帳や電話での連絡をし ています			
た 他サービス	しせつにゆうしよしえん きよたくかいこ いどうしえん せいかつかいこ じりつくねんなど 施設入 所支援・グループホーム・居宅介護・移動支援・生活介護・自立訓練等			
さぎょうないよう 作業内容	さぎょう ふくろづ さぎょう さぎょう ど さぎょうなど ・タオル作業(シルクスクリーンプリント、袋詰め作業、タオルたたみ作業、テープ止め作業等) じよそう せいそうさぎょう ・除草、清掃作業 た けいさぎょう は ・その他軽作業(シール貼り)			
よ か かつどう 余暇活動	きぼうしや かつどう つき かい しゅう かい かつどう つき かい はんがいしゆつ ねん かい はなみ ・希望者にはダンス活動(月1回)、カラオケ(週1回)、クラブ活動(月1回)、班外出(年2回)、花見、 ものづくりイベント、ディキャンプ、ウォーキング大会等、様々な行事を楽しんでもらっていま す たいかいなど さきさま ぎょうじ たの			
へいきんちやうちん 平均工賃	やく えん づき 約36,000円/月			

■事業所PR

<p>・社会福祉法人清光会の中でささゆり作業所は主に地域に住まわれている障がい者の「働く」を支援する事業所としての役割を担っています。ご利用者が取り組める仕事は何か、障がい特性に合わせた支援を行い、技術向上につながるよう取り組んでいます。また、就労継続支援B型事業はただ作業をするだけではなく、「働く」とは何かをご利用者の方に感じてもらえるよう「ディーセントワーク」を取り入れています。</p> <p>作業の中心は泉佐野市の地場産業であるタオル作業(シルクスクリーン印刷、袋詰め作業)を中心に清掃、除草やその他、軽作業(シール貼り)に取り組んでおります。</p> <p>作業以外の活動としてはダンス活動、クラブ活動、班外出、カラオケ等、余暇活動の充実にも力を入れ、「働く」と「楽しむ」を両立できるよう支援しています。</p>	
--	--

事業所名	障がい福祉サービス事業所 いしじ		
法人名	株式会社 澄健	連絡先	TEL：072-447-5197
指定番号	2711201018		FAX：072-447-5198
住所	〒598-0092 泉南郡田尻町吉見432-5	交通機関	南海本線 吉見ノ里駅 徒歩5分
主たる対象者	身体障がい 知的障がい 精神障がい 発達障がい		

サービス提供状況

開所曜日	月 火 水 木 金 土 (月8回休み。土曜は不定期)	開所時間	9:00～15:00
長期休暇	正月休み・盆休み	作業時間	9:30～15:00
利用定員	20名(第2 いしじと合わせて)	休憩時間	12:00～13:00
主な年齢層	20代～70代(平均35歳)	男女比	男性 1 : 女性 1
送迎範囲	泉佐野市 田尻町 貝塚市 泉南市 熊取町 阪南市 岸和田市	費用	無料
送迎先	自宅前 近隣	費用	無料
食事	あり 378円/1食 持参OK		
保護者との関わり	保護者会はないが、活動や行事など保護者の協力を得ています		
他サービス	皆勤賞 期末手当 5年10年など5年毎に感謝状と金一封		
作業内容	タオル加工(タオルをたたむ、のしを巻く、袋に入れる、テープ止め、梱包、箱詰め、出荷)		
余暇活動	花見・夏・冬の親睦会。誕生日に全員でお祝いをする。クラブ活動は、サッカー・ペン習字。		
平均工賃	月給で21,550円(作業効率、利用日数により考慮あり)		

事業所PR

(いしじの目標)

人に愛されたい
人にほめられること
人の役に立ちたい
人から必要とされたい。

失敗もおそれ
チャレンジしよう。

整理整頓、そうじて
きたえる強い身体。
コツコツと仕事で
きたえる強い心。

スイッチオン、おはれして、
明日楽しい毎日で、
自分を光輝かせよう。

いしじの年間の仕事(作業)は、主にタオルの加工です。皆で、分担し仕上げて梱包し出荷します。田尻町「吉見の里駅」上の「いしじ」と泉佐野市葵町の「第2いしじ」の2ヶ所で、それぞれの商品を出荷します。いしじの目標にあわせて、みんなで力をあわせ努力を重ねています。

クラブ活動

クラブ活動は運動クラブ
ベルカントと合同です。
ピアノ、ギターは、昼食後、好きな人達で
楽しんでいます。

行事

行事はいしじ、第2いしじ
合同でおこないます。
花見、夏冬の親睦会、毎月のたん生会
など…楽しい内容で企画します。

事業所名	障がい福祉サービス事業所 第2 いしじ		
法人名	株式会社 澄健	連絡先	TEL：072-447-5197
指定番号	2711201018		FAX：072-447-5198
住所	〒598-0014 泉佐野市 葵 町 1丁目3-20	交通機関	JR 阪和線 白根野駅 徒歩15分
主たる対象者	身体障がい 知的障がい 精神障がい 発達障がい		

■サービス提供状況

開所曜日	月 火 水 木 金 土 (月8回休み。土曜は不定期)	開所時間	9:00～15:00
長期休暇	正月休み・盆休み	作業時間	9:30～15:00
利用定員	20名(第2 いしじと合わせて)	休憩時間	12:00～13:00
主な年齢層	20代～70代(平均35歳)	男女比	男性 1 : 女性 1
送迎範囲	泉佐野市 田尻町 貝塚市 泉南市 熊取町 阪南市 岸和田市		
送迎先	自宅前 近隣	費用	無料
食事	あり 378円/1食 持参OK		
保護者との関わり	保護者会はないが、活動や行事など保護者の協力を得ています		
他サービス	皆勤賞 期末手当 5年10年など5年毎に感謝状と金一封		
作業内容	タオル加工(タオルをたたむ、のしを巻く、袋に入れる、テープ止め、梱包、箱詰め、出荷)		
余暇活動	花見、夏・冬の親睦会。誕生会、クラブ活動(運動クラブ)、同好会(ピアノ・ギター)		
平均工賃	月給で21,550円(作業効率、利用日数により考慮あり)		

■事業所PR

(いしじの目標)

人に愛されたい
人にほめられること
人の役に立ちたい
人から必要とされたい

失敗をおそれず
チャレンジしよう

整理整頓、そうじて
きたえる強い身体。
コツコツと仕事で
きたえる強い心。

スリッパを大切に
して、明日の笑顔で
自分を
光輝かせよう。


いしじの年間の仕事(作業)は、主にタオルの加工です。皆で、分担し仕上げて梱包し出荷します。田尻町「吉見の里駅」上の「いしじ」と泉佐野市葵町の「第2いしじ」の2ヶ所で、それぞれの商品を出荷します。いしじの目標にむかって、みんなで力をあわせ努力を重ねています。

クラブ活動

クラブ活動は運動クラブ
ベルカントと合同です。
ピアノ、ギターは昼食後、好きな人達で
楽しんでいます。

行事

行事はいしじ、第2いしじ
合同でおこないます。
花見、夏冬の親睦会、毎月のたん生会
など…楽しい内容で企画します。

じょうしよめい 事業所名	シンワークス 泉佐野					
ほうじんめい 法人名	かぶしきがいしゃ 株式会社シンワーク	れんらくさき 連絡先	TEL：072-447-4004			
していばんごう 指定番号	2714501943		FAX：06-6734-6494			
じゅうしょ 住所	〒598-0012 いずみさの したかまつひがし ちやうめ ばん ごう 泉佐野市高松 東一丁目10番37号 いずみさの 泉佐野センタービル 5階	こうつうきかん 交通機関	なんかいほんせん いずみさのえき とほ ふん 南海本線 泉佐野駅 徒歩4分			
しゅ たいしょうしや 主たる対象者	しんたいしょう 身体障がい	ちてきしょう 知的障がい	せいしんしょう 精神障がい	はったつしょう 発達障がい	なんびょう 難病	た その他

■サービス提供状況

開所曜日	月 火 水 木 金	開所時間	9:00～17:00	
長期休暇	年末年始等	作業時間	9:00～14:00	
利用定員	20名	休憩時間	12:00～13:00	
主な年齢層	20代～60代 平均30歳	男女比	男性 5	女性 5
送迎範囲	送迎無し			
食事	食事提供なし			
保護者との関わり	必要に応じてあり			
他サービス	なし			
作業内容	パソコン業務 発送梱包作業			
余暇活動	クリスマス会など			
平均工賃	17,500円 ※1日あたり実働3時間30分 20日通所の場合			

■事業所PR

<p>シンワークス 泉佐野 管理者の藤井です。当事業所は泉佐野センタービル5階に令和3年8月に開所した就労継続支援B型事業所です。</p> <p>当事業所では2つの目標を掲げて運営をしています。</p> <p>1つめが「引きこもり支援に力を入れること」2つめが「一般就労に強い事業所になること」です。</p> <p>2024年に関しては2名の利用者さんが一般就労で内定をもらい現在も働いております。</p> <p>就労継続支援事業所のサービスを利用したい！という思いがある方でも、身体的や精神的、様々な理由で出勤することが難しくサービスを利用できない方が数多くいらっしゃいます。そのような方々でも、当事業所ではパソコン業務がメインですので在宅でお仕事をする事が可能です。（条件を満たせば在宅での梱包作業も可能です）</p> <p>パソコンの使い方に不安がある方でも、当事業所では株式会社リクルートの就労支援プログラム「knowbe」を導入しており、Word、Excel、PowerPointなどのパソコンのスキルや一般就労時に必要なビジネスマナー等を学ぶことができます。作業内容につきましてもパソコンの画面共有等を行い、丁寧にお伝えさせていただきますので、パソコン業務や在宅ワークが初めての方でも安心してご利用いただけます。もちろん通所での利用も可能です。昨今では在宅ワークを取り入れる企業も増え、より一層パソコンのスキルが必要となります。</p> <p>当事業所の作業やリクルートの教材を通じてパソコンのスキルを身に付けて、一般就労に繋がれるように一緒に頑張っていきましょう！！</p>
--

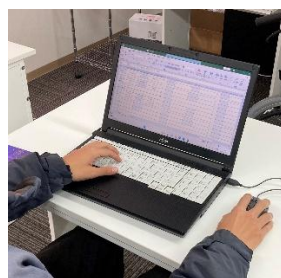
事業所名	すぷらうと		
法人名	一般社団法人ファクター	連絡先	TEL：072-462-3910
指定番号	2714502032		FAX：072-462-3911
住所	〒598-0005 泉佐野市市場 東 2-13-18 4階	交通機関	南海泉佐野駅から徒歩15分 JR日根野駅から徒歩15分
主たる対象者	身体障がい 知的障がい 精神障がい 発達障がい 難病 その他		



■サービス提供状況

開所曜日	月 火 水 木 金 土 祝	開所時間	9：30～15：30
長期休暇	5/3～5/5・8/13～8/15・12/30～1/3	作業時間	9：30～15：30
利用定員	20名	休憩時間	1時間30分
主な年齢層	20代～60代 平均35歳	男女比	男性 5：女性 5
送迎範囲	泉佐野市 田尻町 貝塚市 泉南市 阪南市 岬町 岸和田市		
送迎先	自宅前 近隣	費用	無料
食事	あり 要相談 持参OK		
保護者との関わり	個別面談（6か月に1回） 年1回保護者会実施予定		
他サービス	相談支援 相談支援センター びーういず		
作業内容	<p>内職作業 ・軍手のカット作業、機械作業、包装・スプーンや100円ショップの物品の仕分け・計測・包装・箱詰め</p> <p>パソコン入力 ・データ入力作業、パソコン入門、各MOS資格取得に向けての訓練</p> <p>オリジナルグッズ ・フラワーアレンジメントの商品作成、造花のセット、貼り付け等</p>		
平均工賃	15,000円～32,000円		

■事業所PR

パソコンのデータ入力から、初心者の方にはパソコン操作からチャレンジして各MOS資格取得に向けての支援を提供させていただきます。就労施設を初めて利用される方にはピッタリの作業所となっています。ゆったりと落ち着いて作業をしたい！自分のペースで働きたい方に合った事業所です！在宅サービスや、内職作業、オリジナルグッズの制作など、自分に合った作業を選んでいただくことも可能です。



事業所名	スペース spaceしえる	 	
法人名	株式会社HEM	連絡先	TEL：072-424-7014
指定番号	2714502024		FAX：050-3488-7373
住所	〒598-0058 泉佐野市春日町5-12	交通機関	南海本線 泉佐野駅 徒歩8分
主たる対象者	身体障がい 知的障がい 精神障がい 発達障がい		

■サービス提供状況

かいしよようび 開所曜日	か せい せい せい せい せい せい 火 水 木 金 土 日 祝	かいしよじかん 開所時間	9：30～15：30	
ちようききゅうか 長期休暇	ごーるでんうーく G W ・ 夏季休暇 ・ 年末年始 ・ がつさいらいじ 10月祭礼時	さぎようじかん 作業時間	10：00～15：00	
りようていいん 利用定員	20名		きゅうけいじかん 休 憩時間	かくさぎようじかん ぶん ひるやす 各作業時間10分・昼休み
おも ねんらいそう 主な年齢層	さい だい へいきん さい 18歳～80代 平均38歳	だんじょひ 男女比	だん せい じょせい 男 性 5：女 性 5	
そうびはんい 送迎範囲	いすみきのし たじりちよう かいづかし せんなんし きしわだし くまとりちよう 泉佐野市 田尻町 貝塚市 泉南市 岸和田市 熊取町			
そうびいさき 送迎先	じたくまえ 自宅前		ひよう 費用	わりよう 無料
しょくじ 食事	あり 200円/1 食 持参OK			
さぎょうないよう 作業内容	エスティーズ かんれんさぎよう しょくよう SDGs 関連作業 食用コオロギ（えさやり・みず 水やり・そうじ 掃除・しゅつか 出荷・パッケージ） パソコン作業（文字起こし・企業調査） がいぶしゅうろう がいこくじんむ せいそう 外部就 労 外国人向けホステルの清掃 イベント出 店（設営・あげもの 揚げ物調理・せつきゃく 接客・かたづ 片付け） その他内 職（シール貼 り・ふくろい 袋入れ）			
よ かかつどう 余暇活動	つき かい じっし ばーべきゅー なが 月1回イベント実施（BBQ・流しそうめん・がいしょく 外 食）			
へいきんこうちん 平均工賃	22,000円 ※ 週 5日4時間 皆勤手当 がいぶしゅうろうて あてこ 外部就 労 手当込み			

■事業所PR

コンセプトは「IT+SDGs+コミュニティ」
 IT：パソコン作業、意欲があれば電源の入れ方からお教えします。
 SDGs：今、話題沸騰の昆虫食・虫が好きな方はコオロギの世話ができます。
 コミュニティ：露天商許可を取り、「こおろぎ牧場」として泉佐野市を中心にイベント出店中！
 外国人向けホステルの清掃を週3～4日実施
 令和5年度 就職者1名輩出
 6カ月の定着支援を終えて、一般就労についております。
 パソコン好き・昆虫好き・イベント好きの方を募集しています。
 見学希望の方は事前予約で食用コオロギ試食有
 お待ちしております。

事業所名	スマイルジョブ泉佐野		
法人名	株式会社スマイルジョブ	連絡先	TEL：072-429-9707
指定番号	2714502107		FAX：072-429-9706
住所	〒598-0007 泉佐野市上町3-4-26 福成ビル 2階	交通機関	南海本線 泉佐野駅 徒歩10分
主たる対象者	知的障がい 精神障がい		

■サービス提供状況

開所曜日	月～金・祝	開所時間	9：00～15：30
長期休暇	年末年始（その年の曜日により変動）	作業時間	10：00～15：00
利用定員	20名	休憩時間	12：00～13：00
主な年齢層	40代～50代 平均45歳	男女比	男性 5：女性 5
送迎範囲	泉佐野市 田尻町 熊取町 貝塚市 岸和田市 泉南市 阪南市 岬町 （可能な限りご対応させて頂きますのでご相談させて下さい！）		
送迎先	ご自宅前、その他ご指定場所	費用	無料
食事	あり 利用者様のご負担はございません		
作業内容	商品の封入作業（主に簡易トイレの封入）・その他軽作業中心（随時新しい仕事が増えます）		
余暇活動	カラオケ・外出・お買物・クッキング・その他リクエスト募集		
平均工賃	12,000円/月		

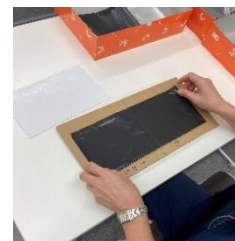
■事業所PR

週1日や1日1時間からでもご利用可能です。まずは生活のリズムを整え、しっかり通所するという事を定着させる事から始めてみましょう。送迎サービスも個別に行っておりますので安心して通所頂けます。軽作業中心のお仕事については納期がありません。ご自身の特性に合わせて無理なくマイペースに進めることが出来ます。スマイルジョブではレクや余暇活動も立派なお仕事と考えていますのでご自身のやりたい事をどんどんリクエストして下さい！

このビルの2階です！



ご昼食無料です！



納期のない軽作業
中心です！



メダカの飼育
やっています！

事業所名	SOSHIN SCE（ソーシン エスシーイー）		
法人名	SCS株式会社	連絡先	TEL:072-479-3982
指定番号	2714501927		
住所	1, 泉佐野市下瓦屋3丁目1-1 2, 泉佐野市高松北1丁目2-40	交通機関	1, 南海本線 井原里駅 徒歩3分 2, 南海本線 泉佐野駅 徒歩3分
主たる対象者	身体障がい 知的障がい 精神障がい 発達障がい 難病 その他		

サービス提供状況

かいしょうび 開所曜日	げつ・か・すい・もく・きん・どつき 月・火・水・木・金・(土は月による)	かいしょうじかん 開所時間	9:00~18:00	
ちようききゅうか 長期休暇	ごーでんういーく G W・お盆・年末年始	さぎょうじかん 作業時間	10:00~15:30	
りようていいん 利用定員	20名	きゅうけいじかん 休憩時間	15分、60分、15分	
おもねんれいそう 主な年齢層	40だい、50だい 40代、50代	だんじょひ 男女比	だんせい 男性	じょせい 女性
そうはいはんい 送迎範囲	はんなんし　せんなんし　たじりちよう　いすみさのし　かいづかし　くまとりちよう 阪南市　泉南市　田尻町　泉佐野市　貝塚市　熊取町			
そうはいさき 送迎先	じたくまえ　きんりん 自宅前・近隣	おうそうだん 応相談いたします	ひよう 費用	わりよう 無料
しょくじ 食事	しょくじだい　えん　れいとう　ていきよう 食事代250円で冷凍おかずをスチームして提供いたします。ごはんのみ50円。　持参OK			
ほごしゅ　かか 保護者との関わり	ていきてき　れんらく　じょうほうきようゆう 定期的に連絡をとり情報共有させていただいております。			
た 他サービス	きぎょうしよくかうどうしえん　しせつがいしゅうろう　せいかつそうだん　けんこうかんり　ほうもんしえん　ほか 求　職　活動支援・施設外就　労・生活相談・健康管理・訪問支援・その他			
さぎょうないよう 作業内容	(1)クッキーの袋詰め・箱折・シール貼り・梱包作業 (2)1、大学校でのパン販売、南海本線井原里駅にてパン販売　2、大学校での清掃作業 【教室、廊下の机や椅子の拭き作業・床の掃き掃除やモップ掛け・窓ふきや中庭の落ち葉拾いなど】			
よ　か　かつどう 余暇活動	はる　えんそく　なつ　ばーべきゅー　あき　えんそく　ふゆ　ほうねんかい　ほか　つき　がいしよく　かいさい 春の遠足、夏のBBQ、秋の遠足、冬の忘年会。他の月は外食レク/テイクアウトレク開催			
へいきんこうちん 平均工賃	【内　職　のみ1万円~2万円前後】【施設外のみ2万円~4万円】【総合では3万円】			

事業所PR

- ◆自分の目標に合った作業場所を選択することができる！！ ⇒ (例) 月火水は、内職。木金は、施設外など。
- ◆自分の体調に合った作業場所を選択することができる！！ ⇒ 前日、当日の朝に作業場所変更可。
- ◆求職活動支援実施しています。令和6年8月に1名。9月に2名一般企業と契約を結ぶことができました。

せんたくほうしき 選択方式 + ほうしき ステップアップ方式

1作業所【内職】

- 作業難易度 ★~★★★
- 1万円~1万5千円

2作業所【内職】

- 作業難易度 ★~★★★★
- 1万円~2万5千円

●余暇活動●

自分で働いたお金でおいしいものを食べる。仕事の達成感を感じ、また明日からも仕事頑張ろう！という気持ちに。社会活動への参加も目的としています。

大学清掃作業/パン販売【施設外】

- 作業難易度 ★★~★★★★★
- 1万5千円~4万5千円

きろくねんがつび れいわ ねん がつ たち きろくしゅ にしかわ
記録年月日：令和6年10月1日 （記録者：西川）

じぎょうしょめい 事業所名	チャレンジ就 労 支援センター ホライズン				
ほうじんめい 法人名	しゃかいふく しほうじん すいはいかい 社会福祉法人 水平会	れんらくさき 連絡先	TEL：072-461-0567		
していばんごう 指定番号	2714500572		FAX：072-463-5129		
じゅうしょ 住 所	〒598-0062 いすみさのししちかわらや 泉佐野市下瓦屋220-1	こうつうきかん 交通機関	なんかいほんせん つるはらえき じえいあーるはんわせん ひがしきのえき とほ ぶん 南海本線 鶴原駅・J R 阪和線 東佐野駅 徒歩15分 いすみさのし 泉佐野市コミュニティバス 北部市民交流センター前 徒歩2分		
しゅ だいしゅうしゃ 主たる対象者	しんたいしょう 身体障がい	ちてきしょう 知的障がい	せいしんしょう 精神障がい	はつたつしょう 発達障がい	なんびょう 難 病

■サービス提供状況

かいしようび 開所曜日	げつ 火 水 木 金			かいしよじかん 開所時間	9：30～15：30	
ちようききゅうか 長期休暇	ねんまつなんし 年末年始(12/29～1/3)、ゴールデンウィークは休み			さぎょうじかん 作業時間	10：00～15：00	
りようていじん 利用定員	めい 14名			きゅうけいじかん 休憩時間	12：00～13：00	
おもねんれいそう 主な年齢層	だい20代～だい60代 へいきん平均40歳			だんじょひ 男女比	だんせい男 性	5：じょせい女 性 5
そうげいはんい 送迎範囲	いすみさのし かいづかし ぐまとりちよう きしわだし ほかおうさうだん 泉佐野市 貝塚市 熊取町 岸和田市 他応相談					
そうげいさき 送迎先	きんりん ほかおうさうだん 近隣 他応相談			ひよう 費用	かたみち えん 片道50円	
しょくじ 食事	あり サービス弁当※食事代負担金補助制度有り					じさんおーけー 持参OK
ほごしゅ か 保護者との関わり	こべつ かだい ※個別の課題などに対し、必要に応じて個別面談や担当者会議を実施					
た 他サービス	しゅうろういこうしえん じりつくれん せいかつくれん せいかつかいこ 就 労 移行支援、自立訓練（生活訓練）、生活介護、グループホーム、訪問看護ヘルパーステーション他					
さぎょうないよう 作業内容	ばいてんさぎょう まる しゅらこ ○売店作業→マルシェ好々にある（お好み焼き・焼きそば・コーヒー・駄菓子の販売・ 店内飲食・テイクアウト可・野菜・授産品の販売、【他事業所】委託販売） そうさくさぎょう じん ま ちから ばうき かいが こうさく しせいけんた ○創作作業→個人の持てる力を発揮し、絵画や工作や手芸等とチームワークで作る工作等の展示 すぐばい 即売 こうきうとうじょうせいしろう ○公共浴場清掃→（洗い場・脱衣所・フロアー・トイレ他）掃き掃除、拭き掃除、掃除機掛け いたくしぎょう ○委託事業清掃→（除草作業・落ち葉回収掃き掃除・ゴミ回収等） せいさう さぎょう ちやうしじやうなど ぐわい くさ抜き、掃き掃除、ゴミ集め等 せんたく せんろうじん せいけん せいけん ○洗濯作業→介護老人保健施設の（シーツ類、タオル、おしぼり等）洗濯、干し、たたみ、収納等					
よ か かつどう 余暇活動	こうじやうけんがく はなみ なつまつ かんしやう そうりつきねんさい 工場見学、花見、夏祭り、イベント鑑賞、創立記念祭、クリスマス会、新年会					
へいきんこうちん 平均工賃	えん 15,000円					

■事業所 P R

いろいろな作業、訓練を通してご自身の強みを知っていただき、将来（自立）に向けての可能性を引き出すことが私たちの使命です。ご自身にとっての課題や悩みについても一人で抱えるのではなく、素直に思いや相談が言えるように促し、焦らずに自立した生活や就 労 を送れるように支援します。



事業所名	なのはな		
法人名	株式会社Dandelion	連絡先	TEL：072-468-8483
指定番号	2714502057		FAX：
住所	〒598-0055 泉佐野市若宮町7-13田端ビル3階	交通機関	南海本線 泉佐野駅 徒歩5分
主たる対象者	身体障がい 知的障がい 精神障がい 発達障がい 難病 その他		

■サービス提供状況

かいしょようび 開所曜日	げつ つか すい ちく きん 月 火 水 木 金	かいしょじかん 開所時間	10：00～16：00	
ちようききゅうか 長期休暇	ねんまつねんし ほんやす 年末年始、盆休み	さぎょうじかん 作業時間	10：00～15：50	
りようていいん 利用定員	20めい 20名	きゅうけいじかん 休 憩時間	12：00～13：00	
おもなねんれいそう 主な年齢層	20だい～60だい へいきん さい 20代～60代 平均50歳	だんじょひ 男女比	だんせい 6 じょせい 4 男性 女性	
そうげいはんい 送迎範囲	いずみさのし だじりちよう かいづかし せんなんし くまとりちよう 泉佐野市 田尻町 貝塚市 泉南市 熊取町			
そうげいさき 送迎先	したくまえ 自宅前		ひよう 費用	むりよう 無料
しょくじ 食事	あり 200円/1 食 じさんおーさー 持参OK			
ほごしゅのか 保護者との関わり				
た 他サービス	しんきゅう 鍼灸マッサージ			
さぎょうないよう 作業内容	たうらうかこう ま ふくろ い ぶひん ふくろい タオル加工（たたむ、のしを巻く、袋に入れる等）部品の袋入れ			
よ か かつどう 余暇活動	レクリエーション、きせつ だ 季節のイベント等			
へいきんこうちん 平均工賃	15,000円			

■事業所PR

なのはなでは、利用者様の体調や能力に合わせてタオルの加工や部品の袋入れなどの軽作業を行っています。幅広い年代の利用者様同士で就労を通しコミュニケーションを取られ社会性を身に付けて頂きます。利用者様が取り組める作業は何か障がいの特性に合わせ助け合い、達成感や充実感を皆で味わう事を大切にしています。季節ごとのレクリエーションや畑へ出での収穫体験などの楽しい行事も取り入れながら“働く”と“楽しむ”のバランスを両立できるよう支援しています。

まずはお気軽に見学、体験にお越し下さい。





■サービス提供状況

かいしよようび 開所曜日	づ か すい もく きん ど 月 火 水 木 金 土 (土曜日のみ不定期で開所)	かいしよじかん 開所時間	10:00~15:00
ちようききゅうか 長期休暇	ねんまつねんし ほん ゴールデンウィーク やす 年末年始・お盆・GW は休み	さぎようじかん 作業時間	すいじ 随時
りようていじん 利用定員	40名	きゅうけいじかん 休憩時間	すいじ いっせい 随時 (一斉12:00~13:00)
おも ねんれいそう 主な年齢層	10代~60代 平均44歳	だんじょひ 男女比	だん せい じょ せい 男 性 6 : 女 性 4
そうげいはんい 送迎範囲	いすみさきのし たじりちやう かいづかし せんなんし 泉佐野市 田尻町 貝塚市 泉南市	はんなんし 阪南市	くまとりちやう きしわだし いすみおおつし 熊取町 岸和田市 泉大津市
そうげいさき 送迎先	じたくまえ 自宅前	ひよう 費用	わりよう わりよう ちゆうりんじよう 無料(無料の駐輪場あり)
しょくじ 食事	わりよう けいしよく 無料の軽食(カップ麺・レトルトカレー・サンドイッチ等)	など じゅんび 準備	じさんおーけー 持参OK
ほごしや かか 保護者との関わり	なし		
た 他サービス	せいさくひんはんばいよう うんえい 制作品販売用ウェブショップ運営	さんか 参加	きようしつかいこう パソコン教室開講
さぎようないよう 作業内容	きほんさぎよう さぎよう 基本作業(ゆっくり作業;スプーン袋詰め、しっかり作業;タオル折り)	きようさぎよう お 希望作業(しっかり作業;ギフト用タオルの加工、得意分野の制作品販売;イラスト・アクセサ リー・編み物等)	
よ か かつどう 余暇活動	たいかい カラオケ大会・ティータイム・映画鑑賞・散歩タイム等		
へいきんこうちん 平均工賃	えん がつじっせき 12,378円(10月実績)	にちいじようしゅつぎんしや かいぎんしよう ※16日以上出勤者に皆勤賞2,000円支給	えんしきやう 支給

じぎょうしょぴーあーる
■事業所 P R

●^{さぎょう}作業スキル^{じゅうしはん}重視班

「**基本作業**」では、自分の出来る工程だけ、出来る数だけをやればよい「**ゆっくり作業**」と、それとは別に、しっかりと移さたい人向けの「**しっかり作業**」の2コースを提供。

また希望者には、「自分の得意を仕事に」をテーマに、イラスト・アクセサリー・編み物・プラモ等の自分の得意分野の商品を制作し、ウェブショップやバザーで販売。

さら せいさく うけお ひと じぶん とくい い じつげん
 更にはホームページ制作を請負う人もあり、自分の得意を生かしたスキルアップを実現。

●定期通所重視班

ちょうき「入 院」や「引きこもり」等で悩むひと、自宅に次ぐ「第二の居場所」となる事業所を目指し、作業そのものにはこだわらず、事前に自分で決めた通所曜日や時間による「定期通所」を目標とする班を設け、「再入院」や「引きこもり」からの脱却を実現。



事業所名	ふふふ		
法人名	社会福祉法人 いちようの森	連絡先	TEL：072-468-0222
指定番号	2714501497		FAX：072-468-0223
住所	〒598-0034 泉佐野市長滝1164	交通機関	J R 阪和線 長滝駅 徒歩5分
主たる対象者	知的障がい		

■サービス提供状況

かいしよようび 開所曜日	づ か すい もく きん ど 月 火 水 木 金 土 ※土曜日は第3のみ開所	かいしよじかん 開所時間	10：00～16：00	
ちようききゅうか 長期休暇	ねんまつねんし 年末年始、ゴールデンウィークは休み	さぎようじかん 作業時間	10：00～15：25	
りようていじん 利用定員	25めい 25名	きゅうげいじかん 休憩時間	12：00～13：00	
おもねんれいそう 主な年齢層	だいだいへいきんさい 10代～50代 平均30歳	だんじょひ 男女比	だんせい 男 性	じょせい 7：女 性 3
そうげいはんい 送迎範囲	いすみきのし たじりちよう かいづかし せんなんし 泉佐野市 田尻町 貝塚市 泉南市			
そうげいさき 送迎先	したくまえ 自宅前	きんりん 近隣	ひよう 費用	むりよう 無料
しょくじ 食事	あり 400えん/1しょく あり 400円/1食			
ほごしよ 保護者との関わり	かぞくかい こんだん ねん かい 家族会、懇談（年2回）			
た 他サービス	せいかつかいご きやたくかいご だんきにゅうしよ 生活介護、居宅介護、グループホーム、短期入所			
さきょうないよう 作業内容	か こう はたけさきよう ちようり はいびんかいしゅう タオル加工、畑 作業、調理、廃品回収			
よ か かつどう 余暇活動	ズンパダンス、アート活動、音楽活動			
へいきんこうちん 平均工賃	3,000えん 3,000円			

■事業所PR

ふふふのモットーは、①仕事は楽しくする！②仕事は臨機応変にする！③他の人に迷惑をかけない！④チームワークを大切に！⑤仕事の時間に遊ばない！です。

仕事はゴールではなく、仕事を通して生活のスキルアップができる事を目指しています。

仕事や活動を通して、日々の楽しみを見つけ、充実した生活を送っていただく事を目標にしています。



事業所名	ぼじしょん		
法人名	合同会社トワイス	連絡先	TEL：072-415-3006
指定番号	2714501885		FAX：072-474-3382
住所	〒598-0044 泉佐野市笠松2丁目1-16	交通機関	南海本線 泉佐野駅 徒歩15分 J・R・南海りんくうタウン駅 徒歩12分
主たる対象者	知的障がい	精神障がい	発達障がい 難病

■サービス提供状況

開所曜日	月 火 水 木 金 土 祝	開所時間	9：30～15：30
長期休暇	年末年始（12/30～1/3）	作業時間	10：00～15：00
利用定員	20名	休憩時間	12：00～13：00
主な年齢層	20代～60代 平均 42.3 歳	男女比	男性 4：女性 6
送迎範囲	泉佐野市 田尻町 貝塚市 熊取町 泉南市		
送迎先	自宅前 近隣	費用	無料
食事	あり 200円/1食 持参OK		
保護者との関わり	利用者及びその家族が希望する生活や利用者の心身の状況を把握し適切な支援を行う。		
他サービス			
作業内容	コロッケ製造・配達・販売・タオル加工・袋詰め作業・公園管理		
余暇活動	親睦会・カラオケ・社会見学・クリスマス会等		
平均工賃	1時間150円～（2024.11 月平均18,395円/人）		

■事業所PR

【作業風景】創業50年、市場で始めた精肉店の、昔懐かしい味・冷めてもおいしいスパイシーなコロッケを手作りしています。主な出荷先は介護施設や、道の駅、また、店頭販売もしております。無理のない生産数で、それぞれの得意不得意を見つけて、得意な作業をしてもらっています。コロッケ製造作業のほかにも、配達や販売、タオルプリント、袋詰め等の作業もあります。やりがいを見つけてもらうことも大切ですが、私たちは就労を通して、コミュニケーションや社会とのかかわり、楽しみ、季節感などもともに感じて過ごしていきたいと考えています。★就職支援実績、令和4年1名、令和5年1名、令和6年1名




事業所名	ほっとハート		
法人名	株式会社ブレイブハート	連絡先	TEL：072-429-9619
指定番号	2714501596		FAX：072-429-9619
住所	〒598-0003 泉佐野市俵屋413	交通機関	J R 阪和線 日根野駅 徒歩15分 泉佐野市コミュニティバス 葵 町 東 徒歩5分
主たる対象者	身体障がい 知的障がい 精神障がい 発達障がい 難病		

■サービス提供状況

かいしよようび 開所曜日	げつかすいもくきんど 月 火 水 木 金 土 (土曜日は不定期)	かいしよじかん 開所時間	9：00～17：00		
ちようききゆうか 長期休暇	かきとうき 夏季 (8/13～15)、冬季(12/29～ 1/3)	さぎようじかん 作業時間	10：00～15：00		
りようていいん 利用定員	めい 20名	きゅうげいじかん 休 憩 時間	12：00～13：00 (別途午前、午後共に 10分休 憩あり)		
おもねんれいそう 主な年齢層	だいいだいへいきんさい 40代～50代 平均50歳	だんじょうひ 男女比	だんせいじょうせい 男性 6 ： 女性 4		
そうげいはんい 送迎範囲	きしわだし みさきちよう 岸和田市～ 岬 町 あたりまではご自宅まで送迎可				
そうげいさき 送迎先	したくまえ 自宅前	きんりん 近隣	ひよう 費用	むりよう 無料	
しょくじ 食事	あり 120円/1 食		じさんおーげー 持参OK (お湯、レンジ、冷蔵庫あり)		
ほごしよ か 保護者との関わり	きぼうじ めんだん けんかく 希望時は面談や見学、ケース会議等対応可能				
た 他サービス	とく 特になし				
さぎょうないよう 作業内容	タオルたたみ・のし巻き作業、ポンプ組み立て作業、ぶくろい どう ないしよくけいさきよう 袋 入れ等の内 職軽作業				
よ か かつどう 余暇活動	つき かいていどけいしゅつ 月1回程度外 出 イベントあり (ランチ会、みかん が 狩り、サーカス かんらん 観覧、プラネタリウム等)				
へいきんこうちん 平均工賃	げつがくやく えん れいいわ ねん どじっせき しやうよふく 月額約35,000円 (令和5年度実績) ※賞与含む				

■事業所PR

<p>俵屋棟と施設外就労に分かれてタオル作業や小物の袋入れや組み立て作業に取り組んでいます。</p> <p>タオル作業は「たたむ」「のし紙を巻く」「袋に入れる」「テープ止めをする」といった工程です。</p> <p>作業的にはとても簡単ですので、初めて就労継続支援を利用される方や、入院や自宅療養などでブランクの長かった方にもおすすめです。軽作業は主に小物の袋入れ作業やポンプの組み立て等の座り仕事をしています。</p> <p>施設外就労も同じようなタオル作業を中心に取り組んでいます。</p> <p>【ほっとハートの良いところ】</p> <p>① 平均工賃が高い！ 利用開始時の時給が現在310円です。（概ね予定通り通所できている方は4カ月目以降は340円に昇給します）月の休みが4回以内なら皆勤手当5000円別途支給。</p> <p>月約22日、毎日作業にいられた場合の月収例 ※時間、日数で少し変わります。</p> <p>→基本給27,280円と皆勤手当5,000円＝32,280円（昇給後で34,920円）の収入となります。</p> <p>※また、年2回（6月、12月）にボーナスの支給があります。毎日来られる方でそれぞれおおよそ1万円程度の支給です。</p> <p>② 昼食が1食120円で注文可能です。</p> <p>③ ご自宅まで送迎致します。自宅が嫌な場合は近所の集合場所や駅等でも送迎可。電車（交通費全額支給）、車またはバイク通勤（1勤務あたり300円交通費支給）</p> <p>④ マイペースでの作業ができます。工賃が高くても、ノルマやしんどい作業、難しい作業はありません。</p>	
--	--

じぎょうしょめい 事業所名	みちしるべ			
ほうじんめい 法人名	かぶしきがいしゃ むげん 株式会社MUGEN	れんらくさき 連絡先	TEL：072-489-6620	
していばんごう 指定番号	2714502263		FAX：072-493-6612	
じゅうしょ 住所	〒598-0062 いずみきのししちかわらや 泉佐野市下瓦屋51-50	こうつうきかん 交通機関	じえいあーるせん ぐまとり えき とほ さん JR阪和線 熊取駅 徒歩13分 なんかいせん 井原里 えき とほ さん 南海本線 井原里駅 徒歩17分	
しゅ たいしやうしや 主たる対象者	しんたいしやう 身体障がい ちてきしやう 知的障がい せいしんしやう 精神障がい はったつしやう 発達障がい なんびやう 難病 た その他			

■サービス提供状況

かいしよようび 開所曜日	げつ つか すい もく きん 月 火 水 木 金	かいしよじかん 開所時間	9：00～17：00	
ちようききゅうか 長期休暇	ゴールデンウィーク・お盆・お正月	さぎようじかん 作業時間	10：00～15：00	
りようていいん 利用定員	20名	きゅうけいじかん 休憩時間	お昼 休憩12：00～13：00 (作業50分、休憩10分)	
おも ねんれいそう 主な年齢層	20代～60代 平均50歳	だんじょひ 男女比	だんせい 6：じょせい 4 男 性 6：女 性 4	
そうげいはんい 送迎範囲	いすみさのし かいづかし きしわだし たじりちよう くまとりちよう せんなんし 泉佐野市 貝塚市 岸和田市 田尻町 熊取町 泉南市 他要相談			
そうげいき 送迎先	したくまえ きんりん していばしよ くまとりえき いすみさのえき ほかようそうだん 自宅前、近隣の指定場所、熊取駅、泉佐野駅、他要相談		ひよう 費用	むりよう 無料
しよくじ 食事	てづく ちゆうしよく しよく えん じさんおーげー 手作りの昼食 あり 1食300円 持参OK			
ほごしゃ がか 保護者との関わり	ひつよう ごようぼう おう めんだん たんとうしゃかい きなど たいおう 必要やご要望に 応じて面談や担当者会議等 に対応します			
た 他サービス	むりよう じぎようしよない ふろ りよう 無料で事業所内のお風呂をご利用できます			
さぎようないよう 作業内容	めだかの 飼育、手芸アート制作、軽作業、民泊清掃作業、 なんかイもんマルシェ (対面販売)、南海本線 「無人駅」での清掃作業			
しえんないよう 支援内容	りようしゅさま こじん かだい にちじようせいかつ なか み だ こべつしえん じじゅうし しえん 利用者様の個人ニーズや課題を 日常生活の中から見出し、個別支援を重視して支援しています			
へいきんこうちん 平均工賃	やく えん せいきん かいきんで あて じきゅうこうちん ちゅうしよくだいきん さしひ がく て と 約13,200円 (精勤or皆勤手当+時給工賃から 昼食代金を差引いた額が手取りとなります)			

■事業所PR

<p>みちしるべでは、「毎日楽しく通所でき、安心できる居場所」として利用者様にサービスを提供しています。</p> <p>就労機会としては、パソコン・スマホ・インターネットを活用したHP／SNSの運営や、撮影・編集を伴う動画制作、ネット販売といった未来志向型作業から、めだかの育成や手芸アート制作等の室内作業系、民泊施設や無人駅の清掃作業等の所外で体を動かす作業を中心に、月に数回「なんかイもんマルシェ」での対面販売でコミュニケーション能力アップを目指すなど多岐にわたっており、飽きがない内容となっています。</p> <p>更にイベントや余暇活動の支援にも力を入れています。BBQや施設見学にも行きますが、手芸アートの材料を探すため100均ショップ、近所の公園、山や浜辺に出掛けお散歩することもしばしばです。一人一人の「働くことへの意欲や価値観」を大事に共有しながら、個人の生活と就労ペースの両立をお手伝いしています。見学や体験通所は、営業日時に関わりなく、土日や夜間でも対応していますので、是非ご相談ください。</p>	
---	--

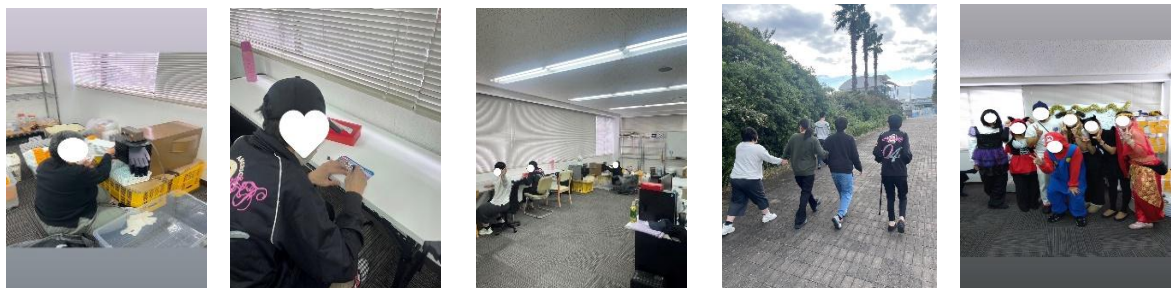
事業所名	めいと		
法人名	合同会社クリエイト	連絡先	TEL：072-469-2525
指定番号	2714502248		FAX：072-469-2524
住所	〒598-0005 泉佐野市市場 東 2-13-18-3階	交通機関	南海泉佐野駅から徒歩15分 JR日根野駅から徒歩15分
主たる対象者	身体障がい 知的障がい 精神障がい 発達障がい 難病 その他		

■サービス提供状況

かいしようび 開所曜日	げつ か すい ちゆう こん ど しゅう 祝	かいしよくかん 開所時間	9：30～15：30	
ちようきゅうか 長期休暇	5/3～5/5・8/13～8/15・12/30～1/3	さぎょうじかん 作業時間	9：30～15：30	
りようていいん 利用定員	せいかつつかいご めい しょうろうけいそくしえんびーがた めい 生活介護10名 就 労継続支援B型10名	きゅうけいじかん 休憩時間	1時間30分	
おも ねんれいそう 主な年齢層	20代～30代 平均25歳	だんせいひ 男女比	男 性 7：女 性 3	
そうげいはんい 送迎範囲	いすみきのし だじりちよう かいづかし せんなんし 泉佐野市 田尻町 貝塚市 泉南市	はんなんし 阪南市	みさきちよう 岬 町	きしわだし 岸和田市
そうげいき 送迎先	したくまえ ぎんりん 自宅前 近隣	ひよう 費用		
しょくじ 食事	あり 要相談 持参OK			
ほごしゃ 保護者との関わり	こべつめんだん (6 か月に 1 回) ねん かいほごしゃかいじっしよてい 個別面談 (6 か月に 1 回) 年 1 回保護者会実施予定			
た 他サービス	にっちゅういちじ 日 中一時			
さぎょうないよう 作業内容	ないしよくさぎょう 内 職作業 ・軍手のカット作業、機械作業、包装・スプーンや 100円ショップの物品の仕分け・計測・包装・箱詰め パソコン入 力 ・データ入 力作業、パソコン入 門、各MOS資格取得に向けての訓練 オリジナルグッズ ・フラワーアレンジメントの商品 作成、造花のセット、貼り付け等 ・彫 刻			
しえんないよう 支援内容	あんてい さぎょうじょ かよ あんてい す 安定して作業所に通う・安定して過ごすことを中心に支援を 提 供			
へいきこうちん 平均工賃	せいかつつかいご へいきん えん 生活介護・・・平均3,050円 就 労継続支援B型・・・平均15,160円～32,000円			

■事業所PR

生活介護では、生活の安定、A D Lの向上を目標に支援を提供させていただきます。また、生活介護から就労にチャレンジしたい！将来は就労に働きたい方にピッタリの生活介護です！運動の為、散歩に出たり、ドライブや各イベントの余暇活動も随時提供中です。



就労継続支援B型では、在宅利用者さんを中心にパソコンのデータ入力から、初心者の方にはパソコン操作からチャレンジして各MOS資格取得に向けての支援を提供させていただきます。内職作業、オリジナルグッズの制作など、自分に合った作業を選んでいただくことも可能です。

事業所名	りんごの樹		
法人名	特定非営利活動法人 ふきのとう	連絡先	TEL：072-464-9883
指定番号	2714500374		FAX：072-464-5722
住所	〒598-0071 泉佐野市鶴原2806	交通機関	南海本線鶴原駅 徒歩7分
主たる対象者	知的障がい 精神障がい 身体障がい		

■サービス提供状況

かいしよようび 開所曜日	げつ か すい もく きん 月 火 水 木 金	かいしよじかん 開所時間	9：00～16：15		
ちようききゅうか 長期休暇	しゅくじつ ねんまつねんし ほん 祝 日 ・ 年末年始、お盆 ・ ゴールデンウィークは、お休み	さぎょうじかん 作業時間	9：30～15：45		
りようていじん 利用定員	20名	きゅうけいじかん 休 憩時間	12：00～13：00		
おも ねんれいそう 主な年齢層	30代～60代 平均44歳	だんじょひ 男女比	だんせい 男 性	6	じょせい 女 性 4
そうげいはんい 送迎範囲	いま とごう かいづか た しり くまとり いずみさの ほか ようそうだん 今の 所、貝塚、田尻、熊取、泉佐野ですが、他は要相談				
そうげいさき 送迎先	じたく 自宅	ひよう 費用	わりよう 無料		
しょくじ 食事	あり 1 食 200円	じさんおーけー 持参OK			
た 他サービス	なし				
さぎょうないよう 作業内容	ちようりきぎょう ごぜん べんどう ちゅうちん う べんどう つく はんぱい はいだつ あとかたづ ・調理作業 午前 お弁当の注 文を受けお弁当を作って販売 ・ 配達 ・ 後片付け ごご せいそう 午後 仕込み作業 ・ 後片付け ・ 清掃 ないしよく ふくろい の し ま かこう さいだん ・タオル内 職 タオルたたみ ・ 袋入れ ・ 熨斗巻き ・ ギフト加工 ・ 裁断 だい い か ものさきょうおよ しゃかいけんがく ・第1第3買い物作業及び社会見学				
よ かかつどう 余暇活動	けんこう だいそう つき いっかい かい ぼうねんかい きせつ ぎょうししょく 健康づくりのためにラジオ体操 ・ 月に一回おやつ会 ・ バーベキュー ・ 忘年会 ・ 季節ごとの行 事食 れい こくさん どん など 例(国産うなぎ丼 ・ てっちり等)				
へいきんこうちん 平均工賃	ちようりきぎょうしきゅう う あ へんどう さいこう えん えんこうしんちゅう 調理作業時給：売り上げにより変動します。最高800円です。ただいま 800円更 新中。 しゅう か りよう まんえんぜんご 週 5日利用でだいたい5万円前後 ないしよくさきょうしきゅう えん かげつやく えん 内 職 作業時給：150円ぐらい 1ヶ月約5,970円 ちようりないしよくきょうつう かいきんで あ しゅう か りよう さいこう えん 調理内 職 共 通：皆勤手当で 週 5日利用で最高1,000円 だい だい どうようび か ものこうちん にち えん 第1第3土曜日買い物工賃一日500円です。 ※いずれの作業も設け高を全体で割って支払いますので多少の変動はあります。				

■事業所P R

- 作業を通じて忘れていた社会性を取り戻し、全員で一つの物を完成させる力が身につく。
 - 精神障がいに特化した事業所なので、同じ障がいの悩みを抱え利用者様同士で互いを理解し共感できる。
 - 食事提供 季節に応じた旬の野菜をたくさん取り入れており、健康面を維持しながら、目標に取り組める。
- 昼食は、嗜好に合わせ嫌いなメニューは、希望により別のメニューに変えている。



事業所名	Work & oasis花筏		
法人名	社会福祉法人いちよの森	連絡先	072-489-5230
指定番号	2714500234		
住所	泉佐野市中庄1413-1	交通機関	南海本線 泉佐野駅 徒歩15分
主たる対象者	身体障がい 知的障がい 精神障がい 発達障がい 難病		

サービス提供状況

開所曜日	月火水木金土 ※土曜日は第3のみ開所	開所時間	10:00~16:00
長期休暇	8/13~15 12/30~1/3	作業時間	10:00~15:30
利用定員	20名	休憩時間	12:00~13:00 随時
主な年齢層	30代	男女比	男性3：女性7
送迎範囲	泉佐野市 貝塚市 岸和田市 田尻町 熊取町 泉南市 阪南市		
送迎先	自宅前 近隣	費用	無料
食事	給食費370円/食 持参OK		
保護者との関わり	保護者会（必要に応じて開催）		
他サービス	生活介護、短期入所、共同生活援助、居宅介護事業、日中一時支援事業など		
作業内容	パン作り、カフェ、菓子製造、レザークラフト、さをり織り、		
支援内容	就労支援、日常生活支援（必要に応じて） レクリエーション費1000円/月		
平均工賃	9,000円/月		


事業所PR

利用者・支援員共に常にスキルアップを自指しながら作業に取り組むこと。


利用者の望む働き方の実現にむけて一歩一歩を大切に前に進んでいく。

利用者と支援員が共に働く喜び・難しさなどを共感し合いながら「働く」を充実させていける場所であること。

利用者の自立に向けて、それぞれ個性に合わせて支援していくこと。
を大切に日々取り組んでいます。



泉佐野市 就労継続支援B型事業所
Work&Oasis花筏
自分の能力を
活かせる職場



事業所名	ワークSEED		
法人名	SEED株式会社	連絡先	TEL：072-449-1820
指定番号	2714501307		FAX：072-449-1820
住所	〒598-0015 泉佐野市のしなかしょう 泉佐野市中庄1284-3 1階	交通機関	泉佐野市役所 徒歩3分
主たる対象者	身体障がい 知的障がい 精神障がい 発達障がい 難病		

■サービス提供状況

かいしょようび 開所曜日	げつ かり しみず もく きん ど 月 火 水 木 金 土	かいしょじかん 開所時間	8：30～17：30	
ちようききゅうか 長期休暇	ねんまつねんし ぼんやす 年末年始・盆休み	さぎょうじかん 作業時間	10：00～16：00	
りようていりん 利用定員	20名	きゅうけいじかん 休憩時間	12：00～13：00	
おも ねんれいそう 主な年齢層	10代～70代 平均40歳	だんじょひ 男女比	だんせい 男 性	じょせい 8：女 性 2
そうげいはんり 送迎範囲	いずみきのし だじりちょう かいづかし せんなんし 泉佐野市 田尻町 貝塚市 泉南市			
そうげいさき 送迎先	したくまえ きのりん 自宅前 近隣	ひよう 費用	むりよう 無料	
しょじ 食事	あり 200円/1 食		じさんおーけー 持参OK	
ほごしゅ かか 保護者との関わり	しえんじょうきよう きようゆう 支援 状 況 の 共 有			
た 他サービス	しゅうろうけいぞくしえんどーがた せいかつかいご 就 労 継続支援B型、生活介護			
さぎょうないよう 作業内容	たうるかこう お んくろづ はこい ないしよくさぎょう ひち き タオル加工（タオル折り、袋詰め、箱入れ）、内 職 作業（紐を 40cm に切りパケに入れる）			
よ かかつどう 余暇活動	すえひろこうえん せいそう 末広公園の清掃			
へいきんこうちん 平均工賃	14,500円			

■事業所PR

基本的には、ご利用者さまには軽作業の内職をメインとして作業をして頂きます。

レクリエーションなど定期的にイベントも開催しており、日常生活における基本的な生活習慣はもちろん、ご利用者さま同士でコミュニケーションをとりながら、毎日楽しく過ごせるような支援をいたします。

送り迎えが出来ない方に向けた無料の送迎サービスを行っているほか、栄養士指導のもと栄養バランスを考慮した昼食（200円）を提供しておりますので、ご利用者さまもご家族の方も安心してご利用いただけます。



事業所名	ワークLeaf		
法人名	SEED株式会社	連絡先	TEL：072-449-1820
指定番号	2714502065		FAX：072-449-1820
住所	〒598-0021 泉佐野市日根野527-14	交通機関	南海バス 犬鳴山行き 東上バス停 徒歩5分
主たる対象者	身体障がい 知的障がい 精神障がい 発達障がい 難病		

サービス提供状況

かいしょようび 開所曜日	げつ か すい もく きん ど 月 火 水 木 金 土	かいしょじかん 開所時間	8：30～17：30	
ちようききゅうか 長期休暇	ねんまつねんし ほんやす 年末年始・盆休み	さぎょうじかん 作業時間	10：00～16：00	
りようていいん 利用定員	14名	きゅうけいじかん 休 憩時間	12：00～13：00	
おもなねんれいそう 主な年齢層	20代～40代 だい へいきん さい 平均30歳	だんじょひ 男女比		
そうげいはんい 送迎範囲	いすみきのし たじりちやう かいづかし せんなんし 泉佐野市 田尻町 貝塚市 泉南市			
そうげいき 送迎先	じたくまえ きんりん 自宅前 近隣	ひよう 費用	おりよう 無料	
しょくじ 食事	あり 200円/1 食 えん しょく		じさんおーけー 持参OK	
ほごしや かか 保護者との関わり	しえんじようきよう きやうゆう 支援 状 況 の 共 有			
た 他サービス	しやうろうけいそく しえんピーがた せいかつかいご 就 労 継 続 支 援 B 型 、 生 活 介 護			
さぎょうないよう 作業内容	たこう かこう お ふくろづ はこい ないしょくさぎょう ひも き い タオル加工（タオル折り、袋詰め、箱入れ）、内 職 作 業（紐を40cmに切りパケに入れる）			
よ か かつどう 余暇活動	せいそうかつどう 清掃活動			
へいきんこうちん 平均工賃	10,000 えん ～15,000 円 えん			

事業所PR

基本的には、ご利用者さまには軽作業の内職をメインとして作業をして頂きます。
レクリエーションなど定期的にイベントも開催しており、日常生活における基本的な生活習慣はもちろん、ご利用者さま同士でコミュニケーションをとりながら、毎日を楽しく過ごせるような支援をいたします。
送り迎えが出来ない方に向けた無料の送迎サービスを行っているほか、栄養士指導のもと栄養バランスを考慮した昼食（200円）を提供しておりますので、ご利用者さまもご家族の方も安心してご利用いただけます。



かんけいき かんいちらん
関係機関一覧

しえんがっこう
支援学校

障がいのある幼児・児童・生徒は、障がいの状況等に応じて様々な教育の場で学んでいます。

がっこうめい 学校名	じゅうしょ 住所	でんわ 電話	ふあつくす FAX
ふりつきしわだしえんがっこう 府立岸和田支援学校	きしわだし はぶちょう 岸和田市土生町 5-9-1	072-426-3033	072-426-5310
ふりつさのしえんがっこう 府立佐野支援学校	いずみさのしひねの 泉佐野市日根野375	072-467-2252 (代表)	072-467-1749
ふりつせんなんしえんがっこう 府立泉南支援学校	せんなんししんだちまきの 泉南市信達牧野40-1	072-485-3801	072-485-3813
ふりつ 府立すながわ高等支援学校	せんなんししんだちまきの 泉南市信達牧野40-1	072-485-3810	072-485-3816

しゅうろうしえん
就労支援

まずは気軽に相談してくださいね。あなたの悩みをお聞きし、働くためのお手伝いをします。

センター名	じゅうしょ 住所	でんわ 電話	ふあつくす FAX	びこう 備考
しゃかいふくしほうじん すいへいかい 社会福祉法人 水平会 しょう しょう 障がい者自立支援センター ほっぷ せんしゅうみなみしょう しょうしゅうぎょう せいかつしえん 泉州南障がい者就業・生活支援 センター	いずみさのししもかわらや 泉佐野市下瓦屋222-1 いずみさのしりつほくぶしめん 泉佐野市立北部市民 こうりゅう ほんかん かい 交流センター本館2F	072-463-7867	072-463-7890 (聴覚に障害 のある方)	メール hop@horizon.or.jp

こうきょうきかん
公共機関

しょうがいに関する相談や手帳やサービス利用の申請・手続きなどを行っています。

きかんめい 機関名	じゅうしょ 住所	でんわ 電話	ふあつくす FAX	メール
いずみさのしちいききょうせいしんか 泉佐野市地域共生推進課 (いずみさのしやくしょ) (泉佐野市役所)	いずみさのしちいばひがし 泉佐野市市場 東 1-1-1	072-463-1212 (だいひょう) (代表)	072-463-8600	kyousei@city. izumisano.lg.jp
たじりちようこうれいしょうがいしえんか 田尻町高齢障害支援課 (たじりちようやくば) (田尻町役場)	せんなんぐんたじりちようかしやうじ 泉南郡田尻町嘉祥寺883-1 ふれあいセンター内	072-466-8813 (ちよくつう) (直通)	072-466-8841	shien@town. tajiri.osaka.jp

しゅうしょくきぼうひとたいしごとかんしよくぎょうそうだんしよくぎょうしょうかいおこな
就職を希望する人に対して仕事に関する職業相談・職業紹介を行っています。

きかんめい 機関名	じゅうしょ 住所	でんわ 電話	ふあつくす FAX
いずみさの ハローワーク泉佐野	いずみさのしうえまち 泉佐野市上町2-1-20	072-463-0565	072-462-8689

ハローワーク、しょうがいしゃしゅうぎょうせいかつしえんれんけいしえんていきょう
ハローワーク、障害者就業・生活支援センターとの連携のもと、支援・サービスを提供しています。

きかんめい 機関名	じゅうしょ 住所	でんわ 電話	ふあつくす FAX	メール
おおさかしやうがいしゃしよくぎょう 大阪障害者職業センター みなみおおさかしよ 南大阪支所	さかいしきたくながそねちやう 堺市北区長曽根町130-23 さかいしやうこうかいぎしよかいかんかい 堺商工会議所会館5F	072-258-7137	072-258-7139	minamiosaka- ctr@jeed.go.jp

しんたいしやうかたちてきしやうかたしえんりやういくてちやうはっこうおこな
身体障がいのある方や知的障がいのある方の支援や療育手帳の発行を行っています。

こうじのうきのうしやうそうだんおう
また、高次脳機能障がいについての相談に応じています。

きかんめい 機関名	じゅうしょ 住所	でんわ ふあつくす 電話・FAX
おおさかふしやうしやじりつそうだん 大阪府障がい者自立相談 支援センター	おおさかしすみよしくだいりやう 大阪市住吉区大領 3-2-36	(ちいきしえんか) でんわ : 06-6692-5261 FAX : 06-6692-5340・06-6692-3981 (しんたいしやう) (しゃしえんか) でんわ : 06-6692-5262 FAX : 06-6692-5340 (ちてきしやう) (しえんか) でんわ : 06-6692-5263 FAX : 06-6692-3981

ほうかつしえん 包括支援センター

かいご しごと こそだ しょう
介護や仕事、子育て、障がいのことなど、暮らしの『困りごと』、あなたの不安を解決できるよう、ともにかんがえ、
じりつ できるようにおうえん
自立できるように応援します。

きかんめい 機関名	じゅうしょ 住所	でんわ 電話	ふあつくす FAX	たんとうちく 担当地区
ほうかつしえん 包括支援センターしんいけ	いずみさのしなかしょう 泉佐野市中庄1102	072-464-2366	072-462-5400	きのだいちく 佐野台地区 ちゅうおうちく 中央地区 にっしんちく 日新地区の一部
さのちゅうけんいき 佐野中園域 ほうかつしえん 包括支援センター泉ヶ丘園	いずみさのし 泉佐野市 りんくう往来北5-17	072-468-8103	072-468-8104	いっしょうちく 一小地区 にしょうちく 二小地区 さんしょうちく 三小地区 すえひろちく 末広地区
だいさんちゅうけんいき 第三中園域 ほうかつしえん 包括支援センターホライズン	いずみさのししもかわらや 泉佐野市下瓦屋222-1 ほくぶしんこうりゅう 北部市民交流センター本館内	072-458-0088	072-458-0087	きたなかちく 北中地区 ながさかちく 長坂地区 にっしんちく 日新地区の一部
ひねのちゅうけんいき 日根野中園域 ほうかつしえん 包括支援センターいぬなき	いずみさのしつちまる 泉佐野市土丸388	072-468-1170	072-468-1177	ひねのちく 日根野地区 おおつちちく 大土地区 かみのごうちく 上之郷地区
ちょうなんちゅうけんいき 長南中園域 ほうかつしえん 包括支援センターラポート	いずみさのしながたき 泉佐野市長滝3672	072-490-2031	072-490-2033	ながたきちく 長滝地区 みなみなかちく 南中地区

ねんれい しょう
年齢や障がいのありなしにかかわらず、住み慣れた地域で可能なかぎり自分らしい暮らしを続けることが
できる地域をつくるために、かくせいかつけんいき せっち ほうかつしえん
各生活圏域に設置する包括支援センターと連携して支援するセンターです。

きかんめい 機関名	じゅうしょ 住所	でんわ 電話	ふあつくす FAX
きかんほうかつしえん 基幹包括支援センターいずみさの	いずみさのしなかしょう 泉佐野市中庄1102	072-464-2977	072-462-5400

ちいき ほうかつしえん 地域包括支援センター

たじりちょう すま かた
田尻町にお住まいの方はこちらにご相談ください。

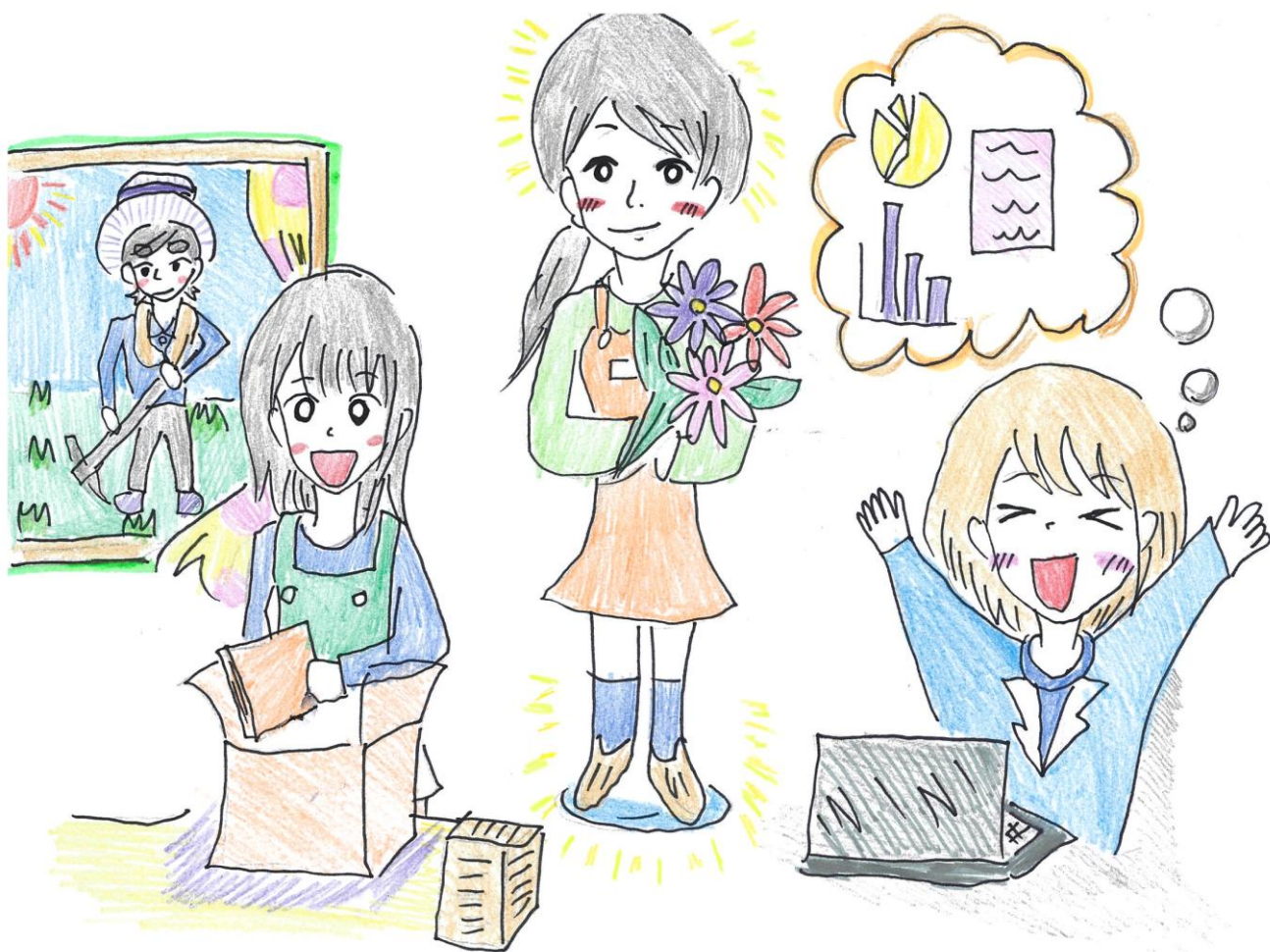
きかんめい 機関名	じゅうしょ 住所	でんわ 電話	ふあつくす FAX	たんとうちく 担当地区
たじりちょうちいき ほうかつしえん 田尻町地域包括支援センター花みずき (フィオーレ南海内)	たじりちょうよしみ 田尻町吉見326-1	072-465-3755	072-465-3368	たじりちょうない 田尻町内

○×モ○

[illegible]

○×毛○

This image shows a single sheet of white paper with horizontal ruling lines. The lines are evenly spaced and run across the width of the page. There are no margins or other markings on the paper.



ペンネーム あいか 愛香 さん