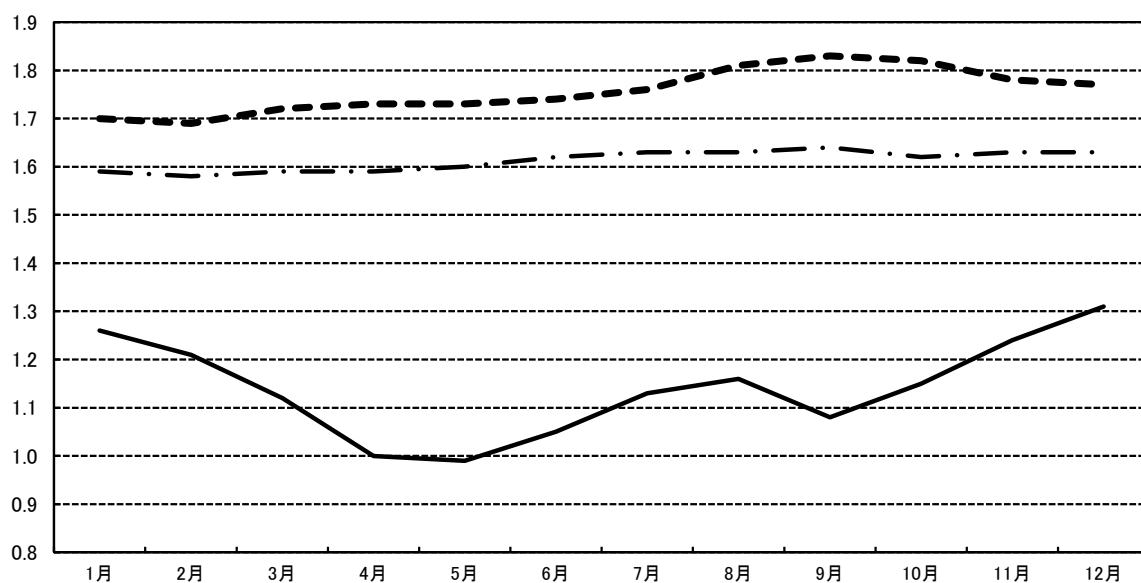


第11章 労働

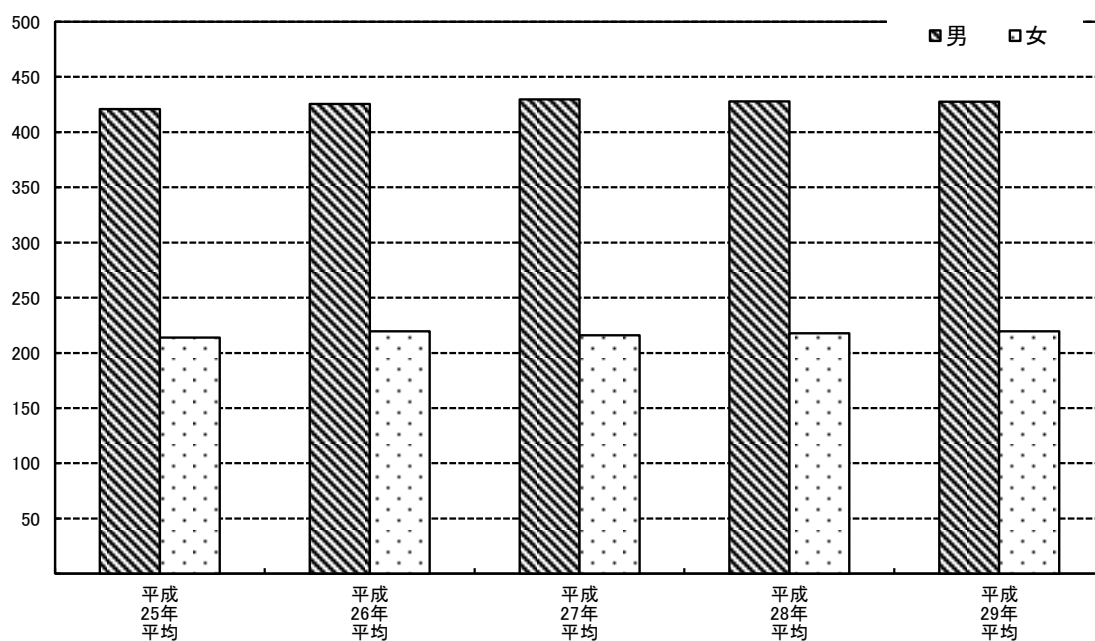
平成30年月別有効求人倍率の推移

—・— 全国 - - - 大阪府 — 泉佐野市



大阪府下常用労働者1人平均月間現金給与総額の推移

(千円)



1 職業紹介状況

各年・平成30年各月中

年・月	有効求職者数	新規求職者数	有効求人数	新規求人数	紹介件数	就職件数		
						高齢者	高齢者	
	人	人	人	人	件	件	件	件
平成26年	54,089	12,974	45,713	16,894	22,403	3,986	5,007	938
平成27年	50,808	12,351	46,080	17,342	21,424	3,952	4,335	824
平成28年	47,457	11,281	52,995	18,706	18,354	4,305	4,338	905
平成29年	45,690	10,640	48,184	16,977	15,331	3,534	4,231	948
平成30年	44,671	10,075	50,700	18,013	13,716	3,320	3,657	932
1月	3,496	1,041	4,393	1,799	1,356	284	255	57
2月	3,655	867	4,427	1,425	1,307	293	378	84
3月	3,892	987	4,366	1,476	1,514	381	384	99
4月	4,151	1,232	4,133	1,432	1,425	338	385	101
5月	4,169	930	4,137	1,622	1,328	362	371	84
6月	3,983	742	4,183	1,442	1,159	300	343	91
7月	3,693	744	4,172	1,485	1,082	248	266	75
8月	3,649	797	4,222	1,483	982	213	277	60
9月	3,513	642	3,783	1,183	819	191	187	58
10月	3,685	877	4,222	1,778	1,164	300	305	82
11月	3,502	690	4,356	1,547	936	237	286	81
12月	3,283	526	4,306	1,341	644	173	220	60

資料：ハローワーク泉佐野

2 平成30年月別有効求人倍率・失業率

各月中

月	有効求人倍率 1)			失業率 2)	
	全国	大阪府	泉佐野管内	全国	近畿
平成30年	倍	倍	倍	%	%
1月	1.61	1.76	1.13	2.4	2.8
2月	1.59	1.70	1.26	2.4	2.7
3月	1.58	1.69	1.21	2.5	2.8
4月	1.59	1.72	1.12	2.5	2.7
5月	1.59	1.73	1.00	2.5	2.6
6月	1.60	1.73	0.99	2.2	2.5
7月	1.62	1.74	1.05	2.4	3.0
8月	1.63	1.76	1.13	2.5	3.0
9月	1.63	1.81	1.16	2.4	3.0
10月	1.64	1.83	1.08	2.3	3.1
11月	1.64	1.83	1.08	2.3	3.1
12月	1.62	1.82	1.15	2.4	3.0
12月	1.63	1.78	1.24	2.5	3.1
12月	1.63	1.77	1.31	2.4	2.6

資料：ハローワーク泉佐野

注:1) 有効求人倍率の全国・大阪府は季節調整値。泉佐野管内は原数値。

2) 失業率の全国は季節調整値。近畿は原数値。

3-(1) 産業大分類別常用労働者1人平均月間現金給与額（現金給与総額） -大阪府下-

従業者数5人以上			各年中平均				
産 業			平成 25年 平均	平成 26年 平均	平成 27年 平均	平成 28年 平均	平成 29年 平均
			円	円	円	円	円
調査産業計	総数		330,953	335,304	335,196	334,322	335,804
	男		420,885	425,545	429,551	427,759	427,502
	女		214,008	219,651	216,133	217,909	219,507
D 建設業	総数		434,341	448,408	479,663	465,305	487,010
	男		470,869	483,038	518,917	506,405	533,901
	女		278,526	292,252	281,448	278,184	284,032
E 製造業	総数		403,905	408,734	392,957	386,935	390,114
	男		470,418	479,540	455,017	448,621	450,314
	女		235,114	241,146	243,811	240,952	243,830
F 電気・ガス・熱供給・水道業	総数		562,682	585,128	581,316	598,390	584,831
	男		574,412	599,138	594,023	615,834	601,324
	女		425,911	424,041	453,879	450,336	456,449
G 情報通信業	総数		470,635	491,714	468,656	475,711	479,846
	男		511,146	532,594	536,425	542,117	549,960
	女		326,629	344,181	325,576	334,528	342,310
H 運輸業, 郵便業	総数		370,792	356,691	368,245	366,093	374,858
	男		403,206	400,154	405,230	405,202	418,582
	女		231,876	203,130	188,794	186,475	190,702
I 卸売業, 小売業	総数		322,464	327,632	317,671	312,187	315,822
	男		427,672	427,914	431,233	426,354	431,663
	女		194,172	202,927	182,087	176,023	178,070
J 金融業, 保険業	総数		462,796	468,222	460,779	461,537	461,047
	男		646,640	674,245	691,166	698,705	712,264
	女		319,666	326,051	318,879	327,151	321,297
K 不動産業, 物品賃貸業	総数		351,375	329,184	346,616	377,294	382,708
	男		412,453	392,753	410,899	455,581	447,177
	女		230,205	211,840	218,383	228,560	251,712
L 学術研究, 専門・技術サービス業	総数		424,670	410,016	468,272	471,074	464,424
	男		505,145	526,205	539,197	556,730	527,284
	女		266,494	244,502	318,200	317,178	325,945
M 宿泊業, 飲食サービス業	総数		123,149	125,402	117,736	136,407	125,989
	男		178,774	180,130	169,114	193,337	174,466
	女		84,280	85,226	85,380	98,386	90,131
N 生活関連サービス業, 娯楽業	総数		215,984	256,492	206,299	214,355	220,944
	男		242,712	309,530	268,726	285,565	270,269
	女		194,475	216,885	163,347	159,503	163,844
O 教育, 学習支援業	総数		335,154	354,509	427,784	419,403	413,116
	男		406,150	428,499	503,565	474,382	464,540
	女		272,819	291,202	353,307	357,200	355,359
P 医療, 福祉	総数		292,976	291,735	276,474	276,848	276,754
	男		414,067	398,592	378,776	377,096	380,546
	女		245,879	249,032	241,364	243,278	243,144
Q 複合サービス事業	総数		416,193	424,101	443,287	441,824	425,923
	男		508,631	533,019	562,782	533,475	514,773
	女		301,505	309,329	305,642	339,566	331,564
R その他のサービス業	総数		256,749	259,800	268,701	265,701	265,573
	男		328,811	328,403	347,548	346,570	342,872
	女		174,099	175,120	172,597	171,363	171,559

資料：大阪府総務部統計課「平成29年版毎月勤労統計調査地方調査年報」

従業者数5人以上

各年中平均

産 業	総 実 労 働 時 間					所 定 外 労 働 時 間				
	平成 25年 平均	平成 26年 平均	平成 27年 平均	平成 28年 平均	平成 29年 平均	平成 25年 平均	平成 26年 平均	平成 27年 平均	平成 28年 平均	平成 29年 平均
調査産業計 総数	142.8	143.0	142.1	141.8	141.0	10.2	10.8	10.5	10.6	10.8
男	158.3	159.1	159.2	159.0	158.2	13.6	14.7	14.7	14.9	15.1
女	122.5	122.3	120.4	120.5	119.2	5.7	5.8	5.2	5.3	5.4
D 建設業 総数	171.2	172.4	173.6	173.5	176.6	14.0	14.8	17.8	17.2	19.7
男	176.9	178.3	179.0	178.5	183.7	15.2	16.3	19.9	19.8	22.4
女	146.9	145.6	146.3	151.4	145.7	8.9	7.9	6.8	5.8	7.9
E 製造業 総数	158.8	157.7	161.6	160.8	160.5	12.9	13.0	13.3	13.7	14.0
男	166.8	166.5	169.8	170.1	169.3	15.1	15.7	15.8	16.5	16.7
女	138.3	136.9	141.7	139.0	139.2	7.2	6.6	7.3	7.2	7.6
F 電気・ガス ・熱供給 ・水道業 総数	152.5	151.6	153.2	152.9	154.3	12.3	12.1	14.9	15.4	12.3
男	153.1	152.3	154.2	155.2	156.4	12.4	12.2	15.0	16.0	12.7
女	146.0	143.7	143.4	133.6	137.9	11.6	11.0	13.8	10.2	8.8
G 情報通信業 総数	165.8	166.1	159.1	161.6	158.5	18.6	20.2	15.2	16.2	13.8
男	169.4	170.0	165.0	167.3	164.7	19.9	21.4	16.6	17.6	15.2
女	152.8	152.1	146.6	149.8	146.6	13.9	16.0	12.1	13.4	11.1
H 運輸業, 郵便業 総数	172.7	176.5	174.7	172.7	172.4	22.9	27.6	24.2	22.9	22.8
男	180.0	188.1	184.0	182.2	182.9	25.2	31.9	27.1	25.7	26.2
女	141.9	135.7	129.1	129.3	128.6	13.4	12.4	10.1	10.4	8.7
I 卸売業, 小売業 総数	139.9	140.9	137.9	136.1	135.5	7.1	7.6	6.6	6.5	7.0
男	154.4	154.8	155.4	154.4	155.0	9.5	9.9	9.3	9.2	10.1
女	122.3	123.6	116.9	114.3	112.2	4.2	4.8	3.4	3.2	3.3
J 金融業, 保険業 総数	149.7	148.9	145.4	146.3	145.1	13.7	14.8	12.9	12.8	11.4
男	161.2	164.5	162.8	164.5	162.4	18.2	20.8	18.3	19.2	16.4
女	140.8	138.2	134.6	136.0	135.6	10.2	10.7	9.5	9.1	8.7
K 不動産業, 物品賃貸業 総数	148.6	146.0	144.5	148.7	149.8	9.9	10.5	9.9	10.5	11.7
男	157.9	159.1	152.9	158.8	158.1	11.6	12.8	11.7	12.9	14.2
女	129.9	122.0	127.6	129.6	132.7	6.4	6.3	6.2	6.0	6.5
L 学術研究, 専門・技術 サービス業 総数	156.1	144.0	152.1	156.8	160.4	12.8	9.9	16.2	17.8	17.3
男	165.8	157.9	158.9	163.3	165.5	14.6	11.7	19.0	21.6	20.4
女	137.0	124.3	138.1	145.0	149.0	9.2	7.4	10.5	11.0	10.4
M 宿泊業, 飲食サービス業 総数	98.0	96.5	93.3	99.3	91.5	4.5	5.1	4.1	4.3	4.1
男	121.6	117.7	113.5	117.5	108.0	7.8	8.2	7.1	7.3	6.3
女	81.6	80.9	80.5	87.0	79.3	2.2	2.8	2.2	2.2	2.5
N 生活関連 サービス業, 娯楽業 総数	140.6	147.7	134.3	128.2	126.0	8.2	9.6	7.1	6.9	6.4
男	143.8	152.0	144.5	140.7	133.8	9.0	11.2	8.9	9.6	7.3
女	137.9	144.5	127.3	118.5	116.9	7.5	8.4	5.8	4.8	5.4
O 教育, 学習支援業 総数	123.3	121.3	127.1	125.0	124.2	6.5	4.8	6.4	8.7	8.9
男	127.7	128.6	134.6	129.2	128.7	6.9	6.3	9.0	10.5	10.3
女	119.4	115.1	119.9	120.0	119.1	6.1	3.6	3.9	6.5	7.3
P 医療, 福祉 総数	125.2	127.8	126.7	127.3	127.1	4.3	4.7	5.2	5.0	5.2
男	136.9	139.3	139.4	141.9	141.8	4.9	5.3	7.6	7.5	7.7
女	120.6	123.3	122.3	122.5	122.3	4.1	4.5	4.3	4.2	4.4
Q 複合サービス 事業 総数	145.0	144.4	141.5	147.0	145.8	6.7	7.9	7.4	6.9	6.8
男	153.4	153.0	152.7	151.8	152.3	7.3	8.7	9.0	7.5	7.9
女	134.6	135.1	128.4	141.7	138.8	5.9	6.9	5.4	6.2	5.6
R その他の サービス業 総数	143.3	141.7	139.2	139.1	140.6	11.1	11.1	11.1	11.6	12.7
男	160.7	158.8	155.8	158.3	159.6	15.1	15.2	15.4	16.8	18.5
女	123.4	120.6	119.1	116.8	117.6	6.5	6.1	5.9	5.5	5.7

資料：大阪府総務部統計課「平成29年版毎月勤労統計調査地方調査年報」

4 行政区別労働組合数及び組合員数

各年6月30日現在

	組 合 数			組 合 員 数								
	大阪府	泉南地域	泉佐野市	合 計			男			女		
				大阪府	泉南地域	泉佐野市	大阪府	泉南地域	泉佐野市	大阪府	泉南地域	泉佐野市
組合	組合	組合	人	人	人	人	人	人	人	人	人	人
平成25年	4,653	205	49	758,808	19,725	3,787	513,063	13,007	2,782	245,745	6,718	1,005
平成26年	4,608	204	50	744,281	19,290	3,796	502,445	12,879	2,849	241,836	6,411	947
平成27年	4,542	198	49	748,596	18,871	3,813	502,765	12,581	2,880	245,831	6,290	933
平成28年	4,478	201	50	754,306	19,450	4,717	500,637	12,928	3,297	253,669	6,522	1,420
平成29年	4,404	205	52	747,475	19,310	4,560	489,318	12,991	3,160	258,157	6,319	1,400

資料：大阪府総合労働事務所 「労働組合基礎調査結果概要」