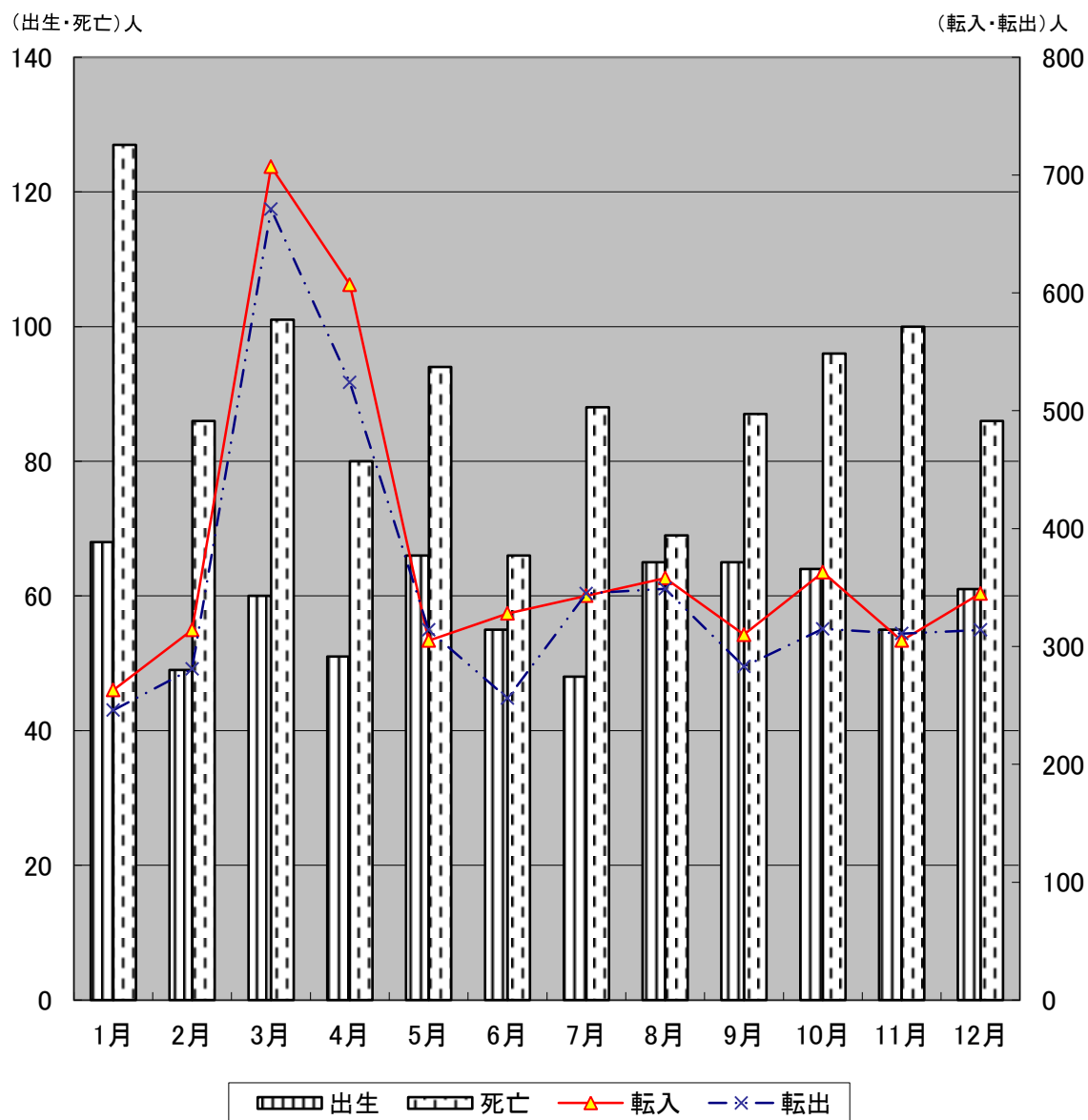


## 第2章 人口

### 平成29年の人口動態



# 1 人 口 の 変 遷

平成13年～16年,18年～21年,23年～26年,28年29年は、10月1日現在の  
大阪府統計課推計人口であり、その他は国勢調査の人口である。

年 次	世 帯 数	人 口			市 域 面 積	人 口 密 度	備 考
		総 数	男	女			
	世帯	人	人	人	km <sup>2</sup>	人/km <sup>2</sup>	
昭 和 25 年	7,060	32,153	15,462	16,691	11.51	2,793	S23.4.1 市制施行
昭 和 30 年	10,657	51,306	24,225	27,081	49.61	1,034	S29.4.1 旧5村と合併
昭 和 35 年	11,993	56,827	26,302	30,525	49.63	1,145	漁港埋立
昭 和 40 年	15,479	66,521	31,083	35,438	49.63	1,340	
昭 和 45 年	19,241	77,000	36,728	40,272	50.72	1,518	海岸埋立
昭 和 50 年	22,815	86,139	41,568	44,571	50.79	1,696	S49.8.1 田尻町との境界変更
昭 和 55 年	25,091	90,684	43,706	46,978	50.82	1,784	S55.5.1 熊取町との境界変更
昭 和 60 年	26,161	91,563	44,282	47,281	50.82	1,802	
平 成 2 年	26,575	88,866	42,807	46,059	51.66	1,720	海岸埋立
平 成 7 年	30,711	92,583	44,826	47,757	54.35	1,703	海岸埋立
平 成 12 年	33,663	96,064	46,080	49,984	54.38	1,767	
平 成 13 年	34,635	97,122	46,563	50,559	54.38	1,786	
平 成 14 年	35,546	98,364	47,142	51,222	54.38	1,809	
平 成 15 年	36,013	98,702	47,289	51,413	54.38	1,815	
平 成 16 年	36,653	99,154	47,448	51,706	54.38	1,823	
平 成 17 年	36,065	98,889	47,229	51,660	54.38	1,819	
平 成 18 年	36,973	99,357	47,522	51,835	54.38	1,827	※市域面積は平成17年10月1日現在
平 成 19 年	37,593	99,442	47,592	51,850	55.03	1,807	公有水面埋め立て等含む
平 成 20 年	38,434	99,958	47,795	52,163	55.03	1,816	
平 成 21 年	39,075	100,059	47,801	52,258	55.03	1,818	
平 成 22 年	39,084	100,801	48,161	52,640	55.03	1,832	
平 成 23 年	39,378	100,462	48,041	52,421	55.03	1,826	
平 成 24 年	39,727	100,273	47,949	52,324	55.03	1,822	※市域面積は平成23年10月1日現在
平 成 25 年	39,959	99,849	47,671	52,178	56.36	1,772	公有水面埋め立て
平 成 26 年	40,322	99,447	47,465	51,982	56.36	1,764	※市域面積は平成25年10月1日現在
平 成 27 年	41,566	100,966	48,506	52,460	56.51	1,787	市域面積測定方法変更
平 成 28 年	42,051	100,649	48,317	52,332	56.51	1,781	
平 成 29 年	42,619	100,567	48,268	52,299	56.51	1,780	

資料:市長公室政策推進課

# 2 人 口 動 態

単位:人 住民基本台帳による数値である。

年 月	自 然 動 態			社 会 動 態						
	出 生	死 亡	増 減	転 入			転 出			増 減
				総 数	転 入	そ の 他	総 数	転 出	そ の 他	
平 成 25 年	1,143	1,165	△ 22	3,845	3,752	93	4,323	4,266	57	△ 478
平 成 26 年	730	971	△ 241	4,131	4,025	106	4,232	4,170	62	△ 101
平 成 27 年	797	1,012	△ 215	4,180	4,132	48	4,340	4,270	70	△ 160
平 成 28 年	730	1,058	△ 328	4,158	4,108	50	3,885	3,806	79	273
平 成 29 年	707	1,080	△ 373	4,611	4,548	63	4,312	4,209	103	299
1 月	68	127	△ 59	267	263	4	253	246	7	14
2 月	49	86	△ 37	316	314	2	285	281	4	31
3 月	60	101	△ 41	722	707	15	676	671	5	46
4 月	51	80	△ 29	616	607	9	543	524	19	73
5 月	66	94	△ 28	311	305	6	320	314	6	△ 9
6 月	55	66	△ 11	329	328	1	263	256	7	66
7 月	48	88	△ 40	350	343	7	354	345	9	△ 4
8 月	65	69	△ 4	364	358	6	362	349	13	2
9 月	65	87	△ 22	313	310	3	291	283	8	22
10 月	64	96	△ 32	368	363	5	323	315	8	45
11 月	55	100	△ 45	306	305	1	322	311	11	△ 16
12 月	61	86	△ 25	349	345	4	320	314	6	29

資料:総務部市民課

### 3 乳児死亡等の推移及び婚姻・離婚の件数

各年中

年次	乳児死亡	新生児死亡	死産	婚姻	離婚
	人	人	人	人	人
平成24年	1	-	19	523	223
平成25年	-	-	21	518	213
平成26年	-	-	15	524	213
平成27年	2	-	19	451	214
平成28年	-	-	21	502	215

資料：厚生労働省「人口動態統計」

### 4 本籍

単位：人

各年末現在

区分	平成25年	平成26年	平成27年	平成28年	平成29年
本籍数	37,647	37,871	38,088	38,194	38,366
本籍人口	93,433	93,530	93,681	93,549	93,522

資料：総務部市民課

### 5 外国人人口

各年9月30日現在

年次	世帯数	人 口		
		総数	男	女
	世帯	人	人	人
平成25年	527	989	418	571
平成26年	551	1,035	445	590
平成27年	703	1,203	520	683
平成28年	849	1,385	609	776
平成29年	1,045	1,633	725	908

資料：総務部市民課

### 6 国籍別外国人人口

各年9月30日現在

年次	総数	韓国・朝鮮	中国	アメリカ	ヨーロッパ	その他
	人	人	人	人	人	人
平成25年	989	344	338	19	18	270
平成26年	1,035	342	361	15	27	290
平成27年	1,203	366	468	20	22	327
平成28年	1,385	417	570	24	28	346
平成29年	1,633	456	690	26	37	424

資料：総務部市民課

## 7 合併前旧5村・北中通り村世帯数・人口

大正9年～昭和25年の国勢調査結果である。

各年10月1日現在

年次	旧村名	世帯数	人口		
			総数	男	女
大正9年	北中通村	・・・	6,194	・・・	・・・
	日根野村	・・・	2,931	・・・	・・・
	長滝村	・・・	1,954	・・・	・・・
	上之郷村	・・・	1,736	・・・	・・・
	南中通村	・・・	2,058	・・・	・・・
	大土村	・・・	1,308	・・・	・・・
大正14年	北中通村	1,424	7,079	3,291	3,788
	日根野村	570	2,981	1,435	1,546
	長滝村	394	2,075	993	1,082
	上之郷村	367	1,872	910	962
	南中通村	430	2,180	1,090	1,090
	大土村	289	1,352	668	684
昭和5年	北中通村	・・・	7,169	3,503	3,666
	日根野村	・・・	3,199	1,534	1,665
	長滝村	・・・	2,252	1,107	1,145
	上之郷村	・・・	1,975	935	1,040
	南中通村	・・・	2,318	1,164	1,154
	大土村	・・・	1,414	696	718
昭和10年	北中通村	・・・	8,317	4,039	4,278
	日根野村	・・・	3,416	1,608	1,808
	長滝村	・・・	2,393	1,178	1,215
	上之郷村	・・・	2,076	962	1,114
	南中通村	・・・	2,389	1,162	1,227
	大土村	・・・	1,439	697	742
昭和15年	日根野村	714	3,637	1,695	1,942
	長滝村	509	2,673	1,291	1,382
	上之郷村	417	2,209	1,066	1,143
	南中通村	515	2,621	1,280	1,341
	大土村	304	1,483	740	743
	・・・	・・・	・・・	・・・	・・・
昭和22年	日根野村	・・・	4,475	2,079	2,396
	長滝村	・・・	2,893	1,396	1,497
	上之郷村	・・・	2,406	1,125	1,281
	南中通村	・・・	3,022	1,458	1,564
	大土村	・・・	1,770	865	905
	・・・	・・・	・・・	・・・	・・・
昭和25年	日根野村	886	4,475	2,127	2,348
	長滝村	593	3,040	1,442	1,598
	上之郷村	466	2,460	1,188	1,272
	南中通村	667	3,142	1,513	1,629
	大土村	343	1,769	858	911
	・・・	・・・	・・・	・・・	・・・

注：①旧北中通村は昭和12年4月1日旧佐野町に合併された。

②旧日根野村等5村は昭和29年4月1日泉佐野市に合併された。