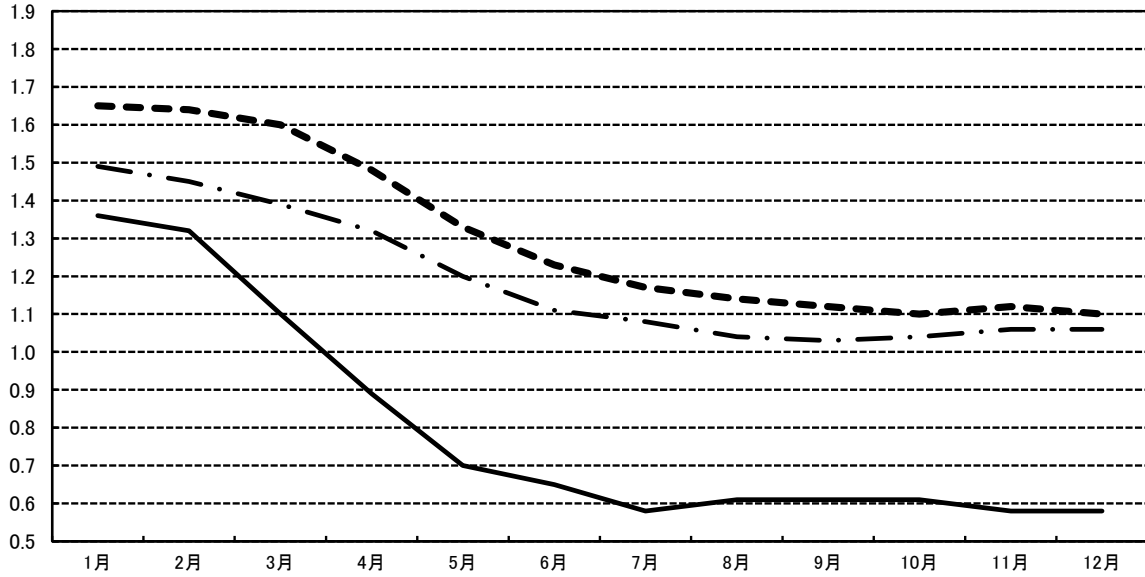


第11章 労働

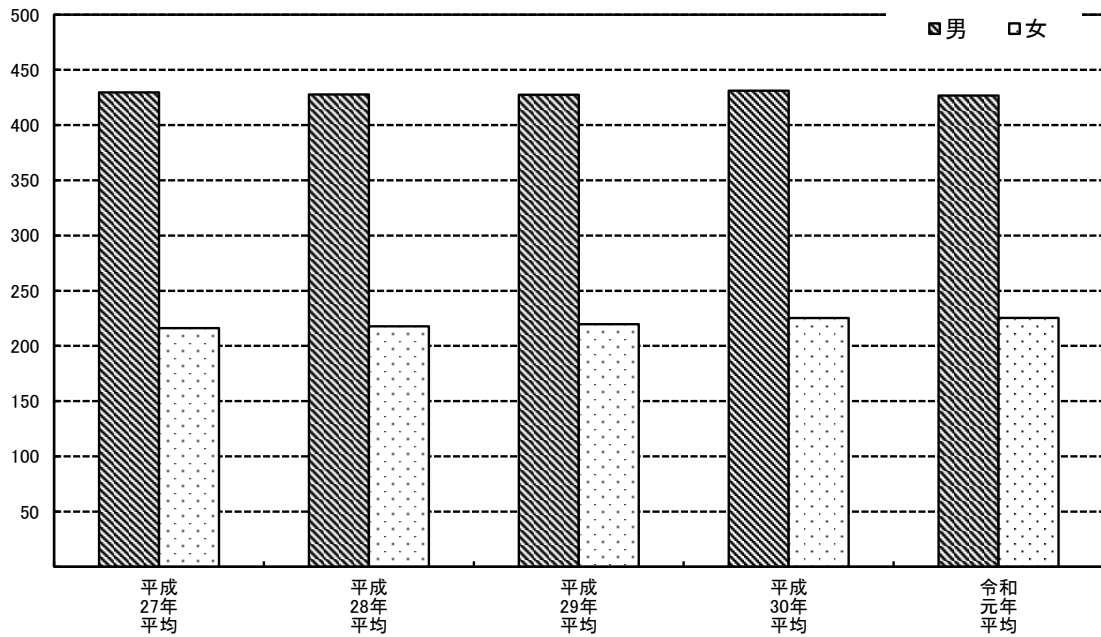
令和2年月別有効求人倍率の推移

—・— 全国 - - - 大阪府 — 泉佐野市



大阪府下常用労働者1人平均月間現金給与総額の推移

(千円)



1 職業紹介状況

各年・令和2年各月中

年・月	有効求職者数	新規求職者数	有効求人数	新規求人数	紹介件数	就職件数		
						高齢者	高齢者	
	人	人	人	人	件	件	件	件
平成28年	47,457	11,281	52,995	18,706	18,354	4,305	4,338	905
平成29年	45,690	10,640	48,184	16,977	15,331	3,534	4,231	948
平成30年	44,671	10,075	50,700	18,013	13,716	3,320	3,657	932
令和元年	44,278	9,149	54,178	19,258	11,018	2,916	3,069	803
令和2年	52,437	9,795	40,579	13,386	10,892	3,148	2,451	690
1月	3,545	822	4,820	1,882	724	196	163	34
2月	3,732	773	4,914	1,554	935	301	213	61
3月	3,971	845	4,373	1,200	1,021	311	304	82
4月	4,209	1,084	3,743	1,071	783	262	192	57
5月	4,280	808	3,002	860	743	210	176	68
6月	4,501	935	2,927	1,111	1,126	321	192	52
7月	4,627	870	2,695	894	1,056	293	220	65
8月	4,702	745	2,889	1,093	844	232	196	54
9月	4,735	802	2,900	1,039	915	242	180	48
10月	4,900	907	2,978	995	1,116	338	214	62
11月	4,713	611	2,729	803	867	236	195	59
12月	4,522	593	2,609	884	762	206	206	48

資料：ハローワーク泉佐野

2 令和2年月別有効求人倍率・失業率

各月中

月	有効求人倍率 1)			失業率 2)	
	全国	大阪府	泉佐野管内	全国	近畿
令和2年	倍	倍	倍	%	%
1月	1.19	1.31	0.80	2.8	3.0
2月	1.49	1.65	1.36	2.4	2.4
3月	1.45	1.64	1.32	2.4	2.7
4月	1.39	1.60	1.10	2.5	3.1
5月	1.32	1.48	0.89	2.6	3.1
6月	1.20	1.33	0.70	2.9	2.9
7月	1.11	1.23	0.65	2.8	3.1
8月	1.08	1.17	0.58	2.9	3.2
9月	1.04	1.14	0.61	3.0	3.2
10月	1.03	1.12	0.61	3.0	3.3
11月	1.04	1.10	0.61	3.1	3.3
12月	1.06	1.12	0.58	2.9	2.9
	1.06	1.10	0.58	2.9	3.1

資料：ハローワーク泉佐野

注：1) 有効求人倍率の全国・大阪府は季節調整値。泉佐野管内は原数値。

2) 失業率の全国は季節調整値。近畿は原数値。

3-(1) 産業大分類別常用労働者1人平均月間現金給与額（現金給与総額） -大阪府下-

従業者数5人以上

各年中平均

産 業		平成	平成	平成	平成	令和
		27年	28年	29年	30年	元年
		平均	平均	平均	平均	平均
		円	円	円	円	円
調査産業計	総数	335,234	334,240	335,920	339,214	333,311
	男	429,641	427,745	427,496	431,167	426,752
	女	216,127	217,766	219,668	225,285	225,369
D 建設業	総数	481,087	464,553	486,676	471,907	473,853
	男	518,741	505,710	533,575	508,916	500,905
	女	286,007	277,802	283,823	302,329	327,142
E 製造業	総数	392,268	386,697	389,937	395,689	388,307
	男	454,751	448,267	449,978	462,905	462,244
	女	242,914	240,884	243,869	238,029	231,135
F 電気・ガス・熱供給・水道業	総数	581,316	598,390	584,831	610,897	608,230
	男	594,023	615,834	601,324	641,972	651,993
	女	453,879	450,336	456,449	424,070	364,485
G 情報通信業	総数	468,656	475,711	482,796	527,750	471,800
	男	536,425	542,117	551,532	578,572	515,318
	女	325,576	334,528	346,266	381,185	348,172
H 運輸業, 郵便業	総数	368,245	366,093	374,858	393,041	383,555
	男	405,230	405,202	418,582	430,562	426,551
	女	188,794	186,475	190,702	247,439	249,396
I 卸売業, 小売業	総数	317,819	312,023	315,767	322,833	322,527
	男	431,622	426,583	431,738	429,119	435,158
	女	182,181	175,943	178,000	195,376	198,502
J 金融業, 保険業	総数	460,779	461,537	461,458	453,491	432,687
	男	691,166	698,705	715,943	637,883	594,768
	女	318,879	327,151	321,412	333,107	319,281
K 不動産業, 物品賃貸業	総数	346,577	377,626	382,663	355,131	382,439
	男	411,259	457,399	447,120	418,424	439,049
	女	218,194	228,133	251,694	242,270	269,536
L 学術研究, 専門・技術サービス業	総数	468,272	471,074	464,254	465,885	494,791
	男	539,197	556,730	526,692	531,262	585,177
	女	318,200	317,178	326,036	320,253	350,251
M 宿泊業, 飲食サービス業	総数	117,342	135,581	125,974	127,838	128,661
	男	168,874	193,116	174,446	174,279	168,884
	女	84,984	97,427	90,120	93,919	100,427
N 生活関連サービス業, 娯楽業	総数	206,227	214,548	221,187	234,671	205,838
	男	268,588	285,632	270,294	281,281	259,615
	女	162,971	158,266	163,923	168,920	162,458
O 教育, 学習支援業	総数	428,124	419,487	413,008	404,723	355,674
	男	504,140	474,503	464,395	492,581	421,664
	女	353,639	357,420	355,307	309,618	286,863
P 医療, 福祉	総数	276,521	277,084	276,858	285,528	289,533
	男	378,595	376,391	379,914	374,907	400,955
	女	241,436	243,653	243,386	254,777	251,521
Q 複合サービス事業	総数	443,287	441,824	425,923	422,688	421,818
	男	562,782	533,475	514,773	550,000	523,179
	女	305,642	339,566	331,564	284,387	292,438
R その他のサービス業	総数	269,196	265,978	265,769	273,143	275,864
	男	348,033	347,240	342,997	353,457	344,005
	女	172,839	170,964	171,634	183,081	204,521

資料：大阪府総務部統計課「令和元年版毎月勤労統計調査地方調査年報」

従業者数 5 人以上

各年中平均

産 業	総 実 労 働 時 間					所 定 外 労 働 時 間				
	平成 27 年 平均	平成 28 年 平均	平成 29 年 平均	平成 30 年 平均	令和 元年 平均	平成 27 年 平均	平成 28 年 平均	平成 29 年 平均	平成 30 年 平均	令和 元年 平均
調査産業計 総数	142.0	141.6	141.0	139.3	136.4	10.5	10.6	10.8	10.2	10.0
男	159.2	158.8	158.2	155.4	152.5	14.7	14.9	15.1	14.0	13.7
女	120.3	120.3	119.2	119.3	117.6	5.2	5.3	5.4	5.5	5.6
D 建設業 総数	173.9	173.6	176.6	169.9	169.9	17.9	17.3	19.7	16.4	14.0
男	179.1	178.5	183.7	174.6	173.8	20.0	19.8	22.4	18.3	15.3
女	146.8	151.4	145.7	148.4	149.0	7.0	5.8	7.9	7.6	7.2
E 製造業 総数	161.6	160.9	160.6	159.4	155.9	13.3	13.8	14.1	14.0	13.2
男	170.1	170.1	169.3	169.7	167.1	15.9	16.5	16.7	17.2	16.4
女	141.7	138.9	139.1	135.2	132.0	7.3	7.2	7.6	6.4	6.5
F 電気・ガス ・熱供給 ・水道業 総数	153.2	152.9	154.3	153.3	145.7	14.9	15.4	12.3	13.8	11.6
男	154.2	155.2	156.4	156.8	150.8	15.0	16.0	12.7	14.8	12.6
女	143.4	133.6	137.9	132.4	117.7	13.8	10.2	8.8	7.9	5.9
G 情報通信業 総数	159.1	161.6	159.1	155.8	153.3	15.2	16.2	14.1	12.6	13.7
男	165.0	167.3	164.9	159.3	157.0	16.6	17.6	15.4	13.6	14.6
女	146.6	149.8	147.6	145.7	142.5	12.1	13.4	11.6	9.8	10.9
H 運輸業, 郵便業 総数	174.7	172.7	172.4	167.2	161.3	24.2	22.9	22.8	21.2	20.3
男	184.0	182.2	182.9	175.6	172.4	27.1	25.7	26.2	24.4	24.1
女	129.1	129.3	128.6	134.3	127.2	10.1	10.4	8.7	8.7	8.8
I 卸売業, 小売業 総数	137.8	136.0	135.4	135.2	134.6	6.6	6.5	7.0	7.1	7.9
男	155.5	154.2	155.0	152.3	152.0	9.4	9.2	10.1	9.7	11.0
女	116.9	114.2	112.2	114.7	115.4	3.4	3.2	3.3	4.0	4.5
J 金融業, 保険業 総数	145.4	146.3	145.0	145.3	143.7	12.9	12.8	11.5	10.9	11.2
男	162.8	164.5	162.2	159.9	156.5	18.3	19.2	16.5	14.7	14.0
女	134.6	136.0	135.4	135.7	134.7	9.5	9.1	8.7	8.3	9.2
K 不動産業, 物品賃貸業 総数	144.4	148.6	149.8	148.4	149.4	9.9	10.6	11.7	12.0	10.6
男	153.0	158.9	158.1	156.7	156.7	11.8	13.1	14.2	15.1	12.5
女	127.5	129.5	132.7	133.7	134.7	6.2	6.0	6.5	6.6	6.8
L 学術研究, 専門・技術 サービス業 総数	152.1	156.8	160.3	157.6	151.5	16.2	17.8	17.3	15.8	13.3
男	158.9	163.3	165.6	166.0	162.2	19.0	21.6	20.5	18.5	17.1
女	138.1	145.0	148.8	138.9	134.4	10.5	11.0	10.4	9.7	7.3
M 宿泊業, 飲食サービス業 総数	92.8	97.9	91.5	92.2	91.0	4.1	4.3	4.1	4.4	5.0
男	113.0	116.1	108.0	108.2	105.0	7.2	7.4	6.3	6.4	7.5
女	80.1	85.9	79.3	80.4	81.2	2.2	2.3	2.5	2.8	3.3
N 生活関連 サービス業, 娯楽業 総数	134.1	127.4	126.1	124.7	115.6	7.1	7.0	6.5	6.0	7.6
男	144.5	140.7	133.8	134.3	126.7	8.9	9.6	7.3	7.1	10.4
女	126.8	116.9	117.0	110.9	106.6	5.9	4.9	5.5	4.3	5.3
O 教育, 学習支援業 総数	126.9	124.4	124.2	126.5	117.2	6.4	8.7	8.9	10.2	10.8
男	134.3	128.8	128.7	133.1	118.4	9.0	10.6	10.3	11.8	11.4
女	119.7	119.6	119.0	119.3	115.8	3.9	6.6	7.3	8.5	10.1
P 医療, 福祉 総数	126.7	127.5	127.2	126.1	122.6	5.2	5.0	5.2	5.1	4.7
男	139.4	141.8	141.8	135.3	135.0	7.6	7.5	7.7	6.4	6.8
女	122.3	122.7	122.6	122.9	118.3	4.3	4.2	4.5	4.7	4.0
Q 複合サービス 事業 総数	141.5	147.0	145.8	145.3	143.3	7.4	6.9	6.8	8.5	8.7
男	152.7	151.8	152.3	158.8	152.9	9.0	7.5	7.9	11.0	11.4
女	128.4	141.7	138.8	130.7	130.9	5.4	6.2	5.6	5.8	5.2
R その他の サービス業 総数	139.2	138.8	140.6	140.6	138.8	11.1	11.6	12.7	11.8	10.3
男	155.8	158.3	159.6	159.1	153.3	15.4	16.9	18.5	16.7	13.6
女	119.0	116.1	117.6	119.9	123.4	5.9	5.4	5.7	6.3	6.7

資料：大阪府総務部統計課「令和元年版毎月勤労統計調査地方調査年報」

4 行政区別労働組合数及び組合員数

各年6月30日現在

	組 合 数			組 合 員 数								
	大阪府	泉南地域	泉佐野市	合 計			男			女		
				大阪府	泉南地域	泉佐野市	大阪府	泉南地域	泉佐野市	大阪府	泉南地域	泉佐野市
	組合	組合	組合	人	人	人	人	人	人	人	人	人
平成27年	4,542	198	49	748,596	18,871	3,813	502,765	12,581	2,880	245,831	6,290	933
平成28年	4,478	201	50	754,306	19,450	4,717	500,637	12,928	3,297	253,669	6,522	1,420
平成29年	4,404	205	52	747,475	19,310	4,560	489,318	12,991	3,160	258,157	6,319	1,400
平成30年	4,375	202	53	742,047	19,399	5,229	481,320	12,984	3,595	260,727	6,415	1,634
令和元年	4,299	197	52	737,854	20,459	5,464	474,572	13,770	3,625	263,282	6,689	1,839

資料：大阪府総合労働事務所 「労働組合基礎調査結果概要」