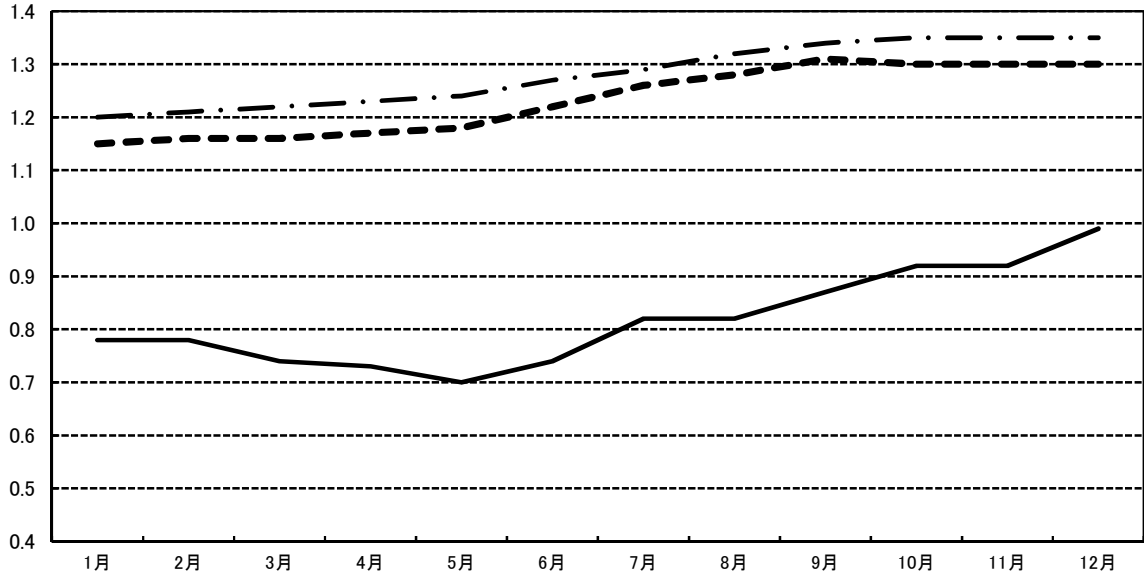


第11章 労働

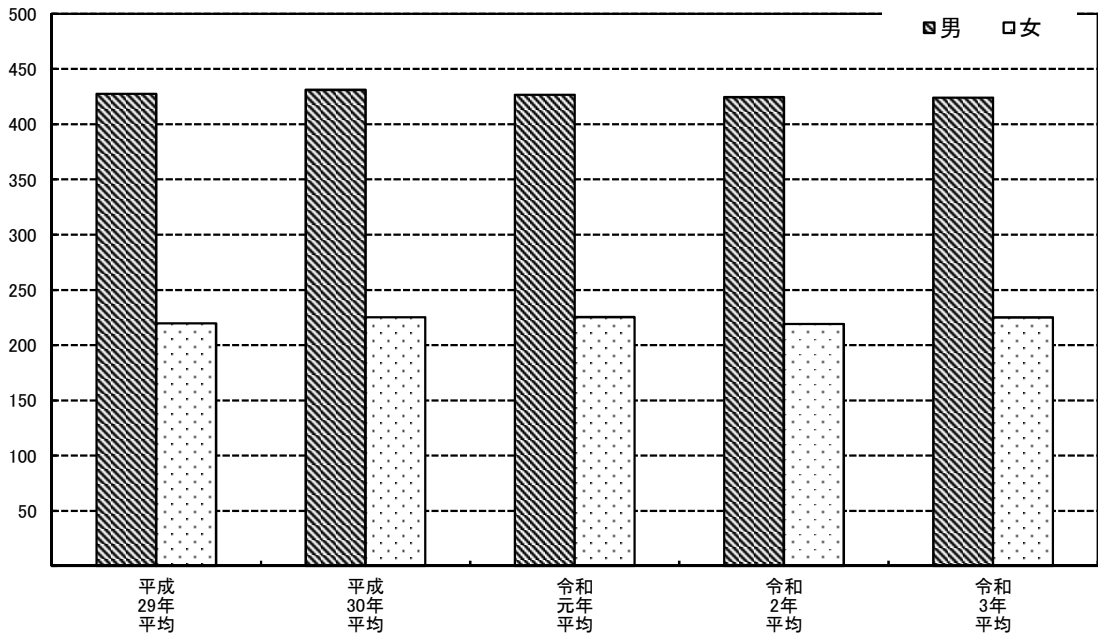
令和4年月別有効求人倍率の推移

—・— 全国 - - - 大阪府 — 泉佐野市



大阪府下常用労働者1人平均月間現金給与総額の推移

(千円)



1 職業紹介状況

各年・令和4年各月中

年・月	有効求職者数	新規求職者数	有効求人数	新規求人数	紹介件数	就職件数		
						高齢者	高齢者	
	人	人	人	人	件	件	件	件
平成30年	44,671	10,075	50,700	18,013	13,716	3,320	3,657	932
令和元年	44,278	9,149	54,178	19,258	11,018	2,916	3,069	803
令和2年	52,437	9,795	40,579	13,386	10,892	3,148	2,451	690
令和3年	57,744	9,705	33,792	12,064	11,036	3,450	2,403	749
令和4年	58,114	9,497	47,342	16,455	9,959	3,430	2,423	832
1月	4,645	846	3,645	1,346	831	269	142	43
2月	4,721	803	3,698	1,168	1,062	404	174	63
3月	4,888	837	3,631	1,277	1,107	408	262	108
4月	5,245	1,200	3,805	1,535	972	323	224	74
5月	5,291	848	3,730	1,069	827	260	213	63
6月	5,165	777	3,797	1,292	934	317	225	81
7月	4,849	654	3,975	1,631	723	263	224	71
8月	4,744	751	3,880	1,142	692	236	172	60
9月	4,701	739	4,099	1,437	773	260	196	72
10月	4,731	741	4,340	1,889	719	213	201	60
11月	4,643	687	4,288	1,085	707	268	201	70
12月	4,491	614	4,454	1,584	612	209	189	67

資料：ハローワーク泉佐野

2 令和4年月別有効求人倍率・失業率

各月中

月	有効求人倍率 1)			失業率 2)	
	全国	大阪府	泉佐野管内	全国	近畿
令和4年	倍	倍	倍	%	%
1月	1.28	1.23	0.81	2.6	2.9
2月	1.20	1.15	0.78	2.8	3.0
3月	1.21	1.16	0.78	2.7	2.8
4月	1.22	1.16	0.74	2.6	2.8
5月	1.23	1.17	0.73	2.5	3.1
6月	1.24	1.18	0.70	2.6	2.9
7月	1.27	1.22	0.74	2.6	3.2
8月	1.29	1.26	0.82	2.6	3.0
9月	1.32	1.28	0.82	2.5	2.8
10月	1.34	1.31	0.87	2.6	2.6
11月	1.35	1.30	0.92	2.6	2.8
12月	1.35	1.30	0.92	2.5	2.7
	1.35	1.30	0.99	2.5	2.6

注:1) 有効求人倍率の全国・大阪府は季節調整値。泉佐野管内は原数値。

2) 失業率の全国は季節調整値。近畿は原数値。

資料：ハローワーク泉佐野

3-(1) 産業大分類別常用労働者1人平均月間現金給与額（現金給与総額） -大阪府下-

産 業		各年中平均				
		平成 29年 平均	平成 30年 平均	令和 元年 平均	令和 2年 平均	令和 3年 平均
調査産業計 総数		円 335,920	円 339,214	円 333,311	円 327,485	円 330,176
男		427,496	431,167	426,752	424,459	424,076
女		219,668	225,285	225,369	219,204	225,114
D	建設業 総数	486,676	471,907	473,853	492,691	474,394
	男	533,575	508,916	500,905	528,128	520,834
	女	283,823	302,329	327,142	321,003	290,817
E	製造業 総数	389,937	395,689	388,307	372,211	377,887
	男	449,978	462,905	462,244	442,473	438,241
	女	243,869	238,029	231,135	227,043	238,310
F	電気・ガス・熱供給・水道業 総数	584,831	610,897	608,230	650,732	674,103
	男	601,324	641,972	651,993	702,820	691,716
	女	456,449	424,070	364,485	375,475	533,623
G	情報通信業 総数	482,796	527,750	471,800	467,569	465,505
	男	551,532	578,572	515,318	512,372	517,710
	女	346,266	381,185	348,172	336,832	343,977
H	運輸業，郵便業 総数	374,858	393,041	383,555	373,002	388,398
	男	418,582	430,562	426,551	411,560	416,159
	女	190,702	247,439	249,396	242,456	270,590
I	卸売業，小売業 総数	315,767	322,833	322,527	319,015	327,411
	男	431,738	429,119	435,158	445,079	445,975
	女	178,000	195,376	198,502	190,279	203,322
J	金融業，保険業 総数	461,458	453,491	432,687	445,583	442,508
	男	715,943	637,883	594,768	617,510	643,285
	女	321,412	333,107	319,281	334,522	331,989
K	不動産業，物品賃貸業 総数	382,663	355,131	382,439	378,622	375,164
	男	447,120	418,424	439,049	436,527	443,360
	女	251,694	242,270	269,536	265,385	260,058
L	学術研究，専門・技術サービス業 総数	464,254	465,885	494,791	473,333	478,388
	男	526,692	531,262	585,177	578,744	563,575
	女	326,036	320,253	350,251	309,624	316,859
M	宿泊業，飲食サービス業 総数	125,974	127,838	128,661	120,399	109,791
	男	174,446	174,279	168,884	156,369	142,501
	女	90,120	93,919	100,427	95,302	88,165
N	生活関連サービス業，娯楽業 総数	221,187	234,671	205,838	193,161	197,297
	男	270,294	281,281	259,615	233,627	248,365
	女	163,923	168,920	162,458	160,229	155,572
O	教育，学習支援業 総数	413,008	404,723	355,674	366,888	360,581
	男	464,395	492,581	421,664	434,992	429,910
	女	355,307	309,618	286,863	301,096	292,828
P	医療，福祉 総数	276,858	285,528	289,533	276,832	291,206
	男	379,914	374,907	400,955	390,577	418,087
	女	243,386	254,777	251,521	240,166	250,152
Q	複合サービス事業 総数	425,923	422,688	421,818	408,199	391,192
	男	514,773	550,000	523,179	473,267	463,695
	女	331,564	284,387	292,438	294,543	285,123
R	その他のサービス業 総数	265,769	273,143	275,864	264,553	250,694
	男	342,997	353,457	344,005	337,375	314,493
	女	171,634	183,081	204,521	193,948	192,994

資料：大阪府総務部統計課「令和3年版毎月勤労統計調査地方調査年報」

従業者数5人以上

各年中平均

産 業	総 実 労 働 時 間					所 定 外 労 働 時 間				
	平成 29年 平均	平成 30年 平均	令和 元年 平均	令和 2年 平均	令和 3年 平均	平成 29年 平均	平成 30年 平均	令和 元年 平均	令和 2年 平均	令和 3年 平均
調査産業計 総数	141.0	139.3	136.4	131.6	133.0	10.8	10.2	10.0	8.5	8.7
男	158.2	155.4	152.5	148.4	149.5	15.1	14.0	13.7	11.9	12.4
女	119.2	119.3	117.6	112.9	114.4	5.4	5.5	5.6	4.6	4.5
D 建設業 総数	176.6	169.9	169.9	168.6	168.7	19.7	16.4	14.0	15.8	17.2
男	183.7	174.6	173.8	173.5	175.6	22.4	18.3	15.3	17.7	19.7
女	145.7	148.4	149.0	144.9	140.8	7.9	7.6	7.2	6.4	6.9
E 製造業 総数	160.6	159.4	155.9	149.0	152.4	14.1	14.0	13.2	9.9	10.8
男	169.3	169.7	167.1	158.9	160.9	16.7	17.2	16.4	12.2	13.0
女	139.1	135.2	132.0	128.6	132.5	7.6	6.4	6.5	5.2	5.5
F 電気・ガス ・熱供給 ・水道業 総数	154.3	153.3	145.7	146.5	152.1	12.3	13.8	11.6	12.7	13.2
男	156.4	156.8	150.8	152.8	153.2	12.7	14.8	12.6	13.9	13.5
女	137.9	132.4	117.7	113.6	142.9	8.8	7.9	5.9	6.6	11.0
G 情報通信業 総数	159.1	155.8	153.3	153.8	157.1	14.1	12.6	13.7	14.0	15.5
男	164.9	159.3	157.0	159.1	163.9	15.4	13.6	14.6	15.3	17.5
女	147.6	145.7	142.5	138.1	141.4	11.6	9.8	10.9	10.1	11.0
H 運輸業, 郵便業 総数	172.4	167.2	161.3	156.6	157.7	22.8	21.2	20.3	18.5	17.7
男	182.9	175.6	172.4	166.2	163.4	26.2	24.4	24.1	21.7	20.0
女	128.6	134.3	127.2	123.7	133.3	8.7	8.7	8.8	7.4	7.9
I 卸売業, 小売業 総数	135.4	135.2	134.6	130.9	132.8	7.0	7.1	7.9	6.5	7.2
男	155.0	152.3	152.0	151.7	150.1	10.1	9.7	11.0	9.5	10.0
女	112.2	114.7	115.4	109.8	114.6	3.3	4.0	4.5	3.5	4.3
J 金融業, 保険業 総数	145.0	145.3	143.7	144.0	141.7	11.5	10.9	11.2	12.6	12.3
男	162.2	159.9	156.5	161.7	159.9	16.5	14.7	14.0	17.8	18.6
女	135.4	135.7	134.7	132.6	131.8	8.7	8.3	9.2	9.3	8.9
K 不動産業, 物品賃貸業 総数	149.8	148.4	149.4	146.6	147.5	11.7	12.0	10.6	9.1	10.4
男	158.1	156.7	156.7	154.7	157.8	14.2	15.1	12.5	10.7	13.0
女	132.7	133.7	134.7	130.8	130.2	6.5	6.6	6.8	6.1	6.1
L 学術研究, 専門・技術 サービス業 総数	160.3	157.6	151.5	148.2	154.6	17.3	15.8	13.3	11.9	15.0
男	165.6	166.0	162.2	159.4	164.0	20.5	18.5	17.1	15.3	18.1
女	148.8	138.9	134.4	131.1	136.6	10.4	9.7	7.3	6.8	9.1
M 宿泊業, 飲食サービス業 総数	91.5	92.2	91.0	81.1	78.2	4.1	4.4	5.0	3.7	2.7
男	108.0	108.2	105.0	90.4	89.1	6.3	6.4	7.5	4.8	3.8
女	79.3	80.4	81.2	74.6	70.9	2.5	2.8	3.3	2.9	1.9
N 生活関連 サービス業, 娯楽業 総数	126.1	124.7	115.6	102.5	107.3	6.5	6.0	7.6	5.1	3.9
男	133.8	134.3	126.7	112.9	123.8	7.3	7.1	10.4	7.9	5.8
女	117.0	110.9	106.6	94.0	93.8	5.5	4.3	5.3	2.9	2.4
O 教育, 学習支援業 総数	124.2	126.5	117.2	113.3	109.6	8.9	10.2	10.8	6.5	5.0
男	128.7	133.1	118.4	118.1	113.4	10.3	11.8	11.4	7.0	5.6
女	119.0	119.3	115.8	108.6	105.7	7.3	8.5	10.1	5.9	4.3
P 医療, 福祉 総数	127.2	126.1	122.6	118.0	122.2	5.2	5.1	4.7	4.0	3.9
男	141.8	135.3	135.0	127.9	134.4	7.7	6.4	6.8	5.7	5.6
女	122.6	122.9	118.3	114.8	118.3	4.5	4.7	4.0	3.5	3.4
Q 複合サービス 事業 総数	145.8	145.3	143.3	144.9	144.7	6.8	8.5	8.7	8.0	7.4
男	152.3	158.8	152.9	152.2	152.7	7.9	11.0	11.4	9.9	9.6
女	138.8	130.7	130.9	132.0	133.1	5.6	5.8	5.2	4.6	4.2
R その他の サービス業 総数	140.6	140.6	138.8	133.0	129.8	12.7	11.8	10.3	8.5	8.3
男	159.6	159.1	153.3	148.3	149.0	18.5	16.7	13.6	11.4	12.3
女	117.6	119.9	123.4	118.2	112.3	5.7	6.3	6.7	5.8	4.6

資料：大阪府総務部統計課「令和3年版毎月勤労統計調査地方調査年報」

4 行政区別労働組合数及び組合員数

各年6月30日現在

	組 合 数			組 合 員 数								
	大阪府	泉南地域	泉佐野市	合 計			男			女		
				大阪府	泉南地域	泉佐野市	大阪府	泉南地域	泉佐野市	大阪府	泉南地域	泉佐野市
組合	組合	組合	人	人	人	人	人	人	人	人	人	人
平成29年	4,404	205	52	747,475	19,310	4,560	489,318	12,991	3,160	258,157	6,319	1,400
平成30年	4,375	202	53	742,047	19,399	5,229	481,320	12,984	3,595	260,727	6,415	1,634
令和元年	4,299	197	52	737,854	20,459	5,464	474,572	13,770	3,625	263,282	6,689	1,839
令和2年	4,241	192	48	738,358	21,101	6,076	474,325	14,241	4,066	264,033	6,860	2,010
令和3年	4,157	189	46	732,130	20,779	5,843	466,933	13,945	3,837	265,197	6,834	2,006

資料：大阪府総合労働事務所 「労働組合基礎調査結果概要」

