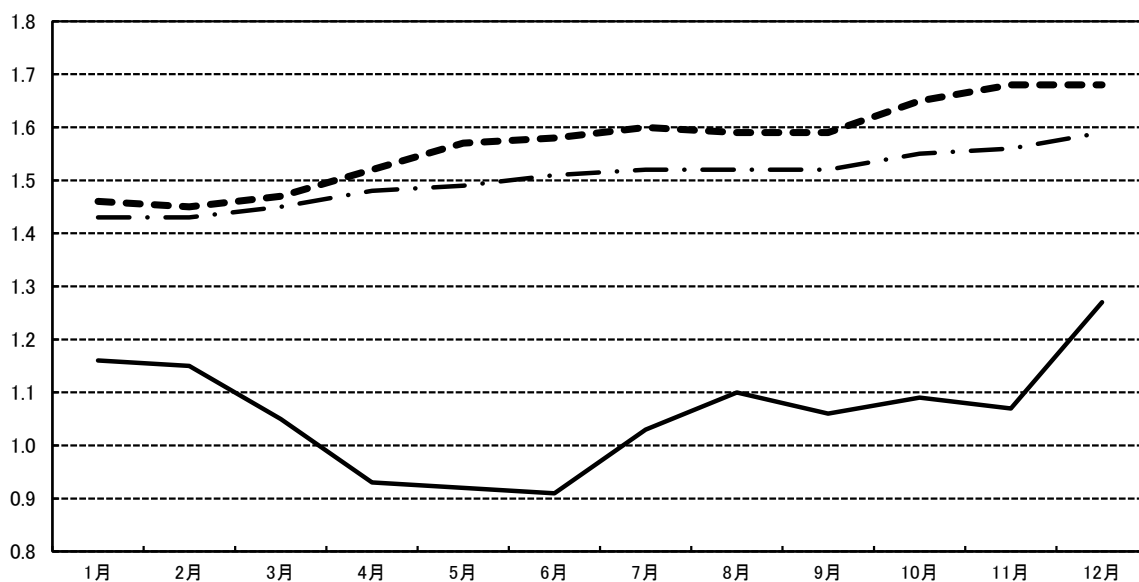


# 第11章 労働

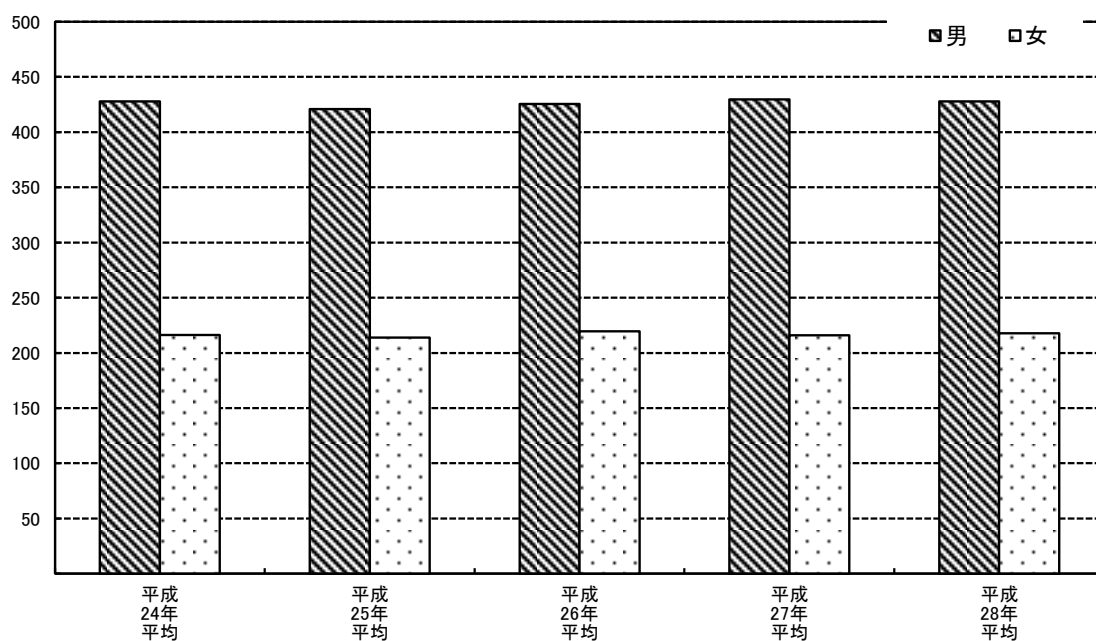
## 平成29年月別有効求人倍率の推移

—・— 全国    - - - 大阪府    — 泉佐野市



## 大阪府下常用労働者1人平均月間現金給与総額の推移

(千円)



## 1 職業紹介状況

各年・平成29年各月中

年・月	有効求職者数	新規求職者数	有効求人数	新規求人数	紹介件数	就職件数		
						高齢者	高齢者	
	人	人	人	人	件	件	件	件
平成25年	57,459	13,527	43,064	16,392	26,000	4,191	5,056	829
平成26年	54,089	12,974	45,713	16,894	22,403	3,986	5,007	938
平成27年	50,808	12,351	46,080	17,342	21,424	3,952	4,335	824
平成28年	47,457	11,281	52,995	18,706	18,354	4,305	4,338	905
平成29年	45,690	10,640	48,184	16,977	15,331	3,534	4,231	948
1月	3,554	975	4,114	1,402	1,345	308	284	67
2月	3,722	949	4,289	1,506	1,486	359	388	90
3月	3,939	993	4,144	1,405	1,596	379	413	99
4月	4,182	1,206	3,905	1,334	1,467	301	413	85
5月	4,164	974	3,823	1,401	1,373	281	381	84
6月	4,167	901	3,775	1,292	1,472	337	372	91
7月	3,857	753	3,975	1,573	1,170	287	333	74
8月	3,743	816	4,100	1,485	1,127	279	313	62
9月	3,772	887	4,006	1,198	1,207	297	382	83
10月	3,692	823	4,010	1,569	1,159	251	317	66
11月	3,627	788	3,888	1,334	1,130	293	349	71
12月	3,271	575	4,155	1,478	799	162	286	76

資料：ハローワーク泉佐野

## 2 平成29年月別有効求人倍率・失業率

各月中

月	有効求人倍率 1)			失業率 2)	
	全国	大阪府	泉佐野管内	全国	近畿
平成29年	倍	倍	倍	%	%
1月	1.50	1.57	1.05	2.8	3.0
2月	1.43	1.46	1.16	3.0	2.8
3月	1.43	1.45	1.15	2.8	3.3
4月	1.45	1.47	1.05	2.8	3.2
5月	1.48	1.52	0.93	2.8	2.9
6月	1.49	1.57	0.92	3.1	3.2
7月	1.51	1.58	0.91	2.8	3.0
8月	1.52	1.60	1.03	2.8	3.1
9月	1.52	1.59	1.10	2.8	2.9
10月	1.52	1.59	1.06	2.8	3.2
11月	1.55	1.65	1.09	2.8	2.8
12月	1.56	1.68	1.07	2.7	2.6
	1.59	1.68	1.27	2.8	2.8

資料：ハローワーク泉佐野

注:1) 有効求人倍率の全国・大阪府は季節調整値。泉佐野管内は原数値。

2) 失業率の全国は季節調整値。近畿は原数値。

3-(1) 産業大分類別常用労働者1人平均月間現金給与額（現金給与総額） -大阪府下-

従業者数5人以上			各年中平均				
産 業			平成 24年 平均	平成 25年 平均	平成 26年 平均	平成 27年 平均	平成 28年 平均
			円	円	円	円	円
調査産業計	総数		336,238	330,953	335,304	335,196	334,322
	男		427,779	420,885	425,545	429,551	427,759
	女		216,338	214,008	219,651	216,133	217,909
D 建設業	総数		459,012	434,341	448,408	479,663	465,305
	男		494,977	470,869	483,038	518,917	506,405
	女		281,435	278,526	292,252	281,448	278,184
E 製造業	総数		403,109	403,905	408,734	392,957	386,935
	男		468,350	470,418	479,540	455,017	448,621
	女		239,229	235,114	241,146	243,811	240,952
F 電気・ガス・熱供給・水道業	総数		660,271	562,682	585,128	581,316	598,390
	男		681,052	574,412	599,138	594,023	615,834
	女		434,390	425,911	424,041	453,879	450,336
G 情報通信業	総数		475,132	470,635	491,714	468,656	475,711
	男		517,113	511,146	532,594	536,425	542,117
	女		333,649	326,629	344,181	325,576	334,528
H 運輸業, 郵便業	総数		374,241	370,792	356,691	368,245	366,093
	男		409,566	403,206	400,154	405,230	405,202
	女		213,380	231,876	203,130	188,794	186,475
I 卸売業, 小売業	総数		319,349	322,464	327,632	317,671	312,187
	男		433,776	427,672	427,914	431,233	426,354
	女		188,905	194,172	202,927	182,087	176,023
J 金融業, 保険業	総数		464,310	462,796	468,222	460,779	461,537
	男		639,168	646,640	674,245	691,166	698,705
	女		320,867	319,666	326,051	318,879	327,151
K 不動産業, 物品賃貸業	総数		394,692	351,375	329,184	346,616	377,294
	男		456,236	412,453	392,753	410,899	455,581
	女		273,019	230,205	211,840	218,383	228,560
L 学術研究, 専門・技術サービス業	総数		432,892	424,670	410,016	468,272	471,074
	男		504,233	505,145	526,205	539,197	556,730
	女		281,127	266,494	244,502	318,200	317,178
M 宿泊業, 飲食サービス業	総数		125,393	123,149	125,402	117,736	136,407
	男		176,005	178,774	180,130	169,114	193,337
	女		87,929	84,280	85,226	85,380	98,386
N 生活関連サービス業, 娯楽業	総数		227,264	215,984	256,492	206,299	214,355
	男		261,317	242,712	309,530	268,726	285,565
	女		197,659	194,475	216,885	163,347	159,503
O 教育, 学習支援業	総数		344,150	335,154	354,509	427,784	419,403
	男		414,684	406,150	428,499	503,565	474,382
	女		281,619	272,819	291,202	353,307	357,200
P 医療, 福祉	総数		300,136	292,976	291,735	276,474	276,848
	男		421,408	414,067	398,592	378,776	377,096
	女		254,083	245,879	249,032	241,364	243,278
Q 複合サービス事業	総数		416,484	416,193	424,101	443,287	441,824
	男		507,026	508,631	533,019	562,782	533,475
	女		311,814	301,505	309,329	305,642	339,566
R その他のサービス業	総数		264,125	256,749	259,800	268,701	265,701
	男		341,482	328,811	328,403	347,548	346,570
	女		175,112	174,099	175,120	172,597	171,363

資料：大阪府総務部統計課「平成28年版毎月勤労統計調査地方調査年報」

従業者数5人以上

各年中平均

産 業	総 実 労 働 時 間					所 定 外 労 働 時 間				
	平成 24年 平均	平成 25年 平均	平成 26年 平均	平成 27年 平均	平成 28年 平均	平成 24年 平均	平成 25年 平均	平成 26年 平均	平成 27年 平均	平成 28年 平均
調査産業計 総数	144.7	142.8	143.0	142.1	141.8	10.3	10.2	10.8	10.5	10.6
男	160.3	158.3	159.1	159.2	159.0	13.7	13.6	14.7	14.7	14.9
女	124.1	122.5	122.3	120.4	120.5	5.8	5.7	5.8	5.2	5.3
D 建設業 総数	171.1	171.2	172.4	173.6	173.5	16.0	14.0	14.8	17.8	17.2
男	176.2	176.9	178.3	179.0	178.5	17.6	15.2	16.3	19.9	19.8
女	146.3	146.9	145.6	146.3	151.4	8.4	8.9	7.9	6.8	5.8
E 製造業 総数	160.3	158.8	157.7	161.6	160.8	12.2	12.9	13.0	13.3	13.7
男	167.9	166.8	166.5	169.8	170.1	14.4	15.1	15.7	15.8	16.5
女	141.7	138.3	136.9	141.7	139.0	6.9	7.2	6.6	7.3	7.2
F 電気・ガス ・熱供給 ・水道業 総数	156.9	152.5	151.6	153.2	152.9	15.5	12.3	12.1	14.9	15.4
男	158.0	153.1	152.3	154.2	155.2	15.7	12.4	12.2	15.0	16.0
女	144.2	146.0	143.7	143.4	133.6	12.8	11.6	11.0	13.8	10.2
G 情報通信業 総数	166.4	165.8	166.1	159.1	161.6	18.8	18.6	20.2	15.2	16.2
男	169.9	169.4	170.0	165.0	167.3	20.0	19.9	21.4	16.6	17.6
女	154.9	152.8	152.1	146.6	149.8	15.0	13.9	16.0	12.1	13.4
H 運輸業, 郵便業 総数	174.9	172.7	176.5	174.7	172.7	23.8	22.9	27.6	24.2	22.9
男	182.6	180.0	188.1	184.0	182.2	26.4	25.2	31.9	27.1	25.7
女	139.5	141.9	135.7	129.1	129.3	11.9	13.4	12.4	10.1	10.4
I 卸売業, 小売業 総数	139.2	139.9	140.9	137.9	136.1	6.1	7.1	7.6	6.6	6.5
男	154.6	154.4	154.8	155.4	154.4	7.9	9.5	9.9	9.3	9.2
女	121.6	122.3	123.6	116.9	114.3	4.1	4.2	4.8	3.4	3.2
J 金融業, 保険業 総数	153.9	149.7	148.9	145.4	146.3	14.4	13.7	14.8	12.9	12.8
男	165.5	161.2	164.5	162.8	164.5	19.2	18.2	20.8	18.3	19.2
女	144.5	140.8	138.2	134.6	136.0	10.5	10.2	10.7	9.5	9.1
K 不動産業, 物品賃貸業 総数	155.7	148.6	146.0	144.5	148.7	10.7	9.9	10.5	9.9	10.5
男	162.3	157.9	159.1	152.9	158.8	11.7	11.6	12.8	11.7	12.9
女	142.4	129.9	122.0	127.6	129.6	8.5	6.4	6.3	6.2	6.0
L 学術研究, 専門・技術 サービス業 総数	159.4	156.1	144.0	152.1	156.8	12.8	12.8	9.9	16.2	17.8
男	166.6	165.8	157.9	158.9	163.3	14.4	14.6	11.7	19.0	21.6
女	144.0	137.0	124.3	138.1	145.0	9.3	9.2	7.4	10.5	11.0
M 宿泊業, 飲食サービス業 総数	101.0	98.0	96.5	93.3	99.3	4.1	4.5	5.1	4.1	4.3
男	123.1	121.6	117.7	113.5	117.5	6.4	7.8	8.2	7.1	7.3
女	84.6	81.6	80.9	80.5	87.0	2.4	2.2	2.8	2.2	2.2
N 生活関連 サービス業, 娯楽業 総数	143.3	140.6	147.7	134.3	128.2	5.9	8.2	9.6	7.1	6.9
男	151.8	143.8	152.0	144.5	140.7	6.7	9.0	11.2	8.9	9.6
女	136.0	137.9	144.5	127.3	118.5	5.2	7.5	8.4	5.8	4.8
O 教育, 学習支援業 総数	126.8	123.3	121.3	127.1	125.0	9.9	6.5	4.8	6.4	8.7
男	133.6	127.7	128.6	134.6	129.2	11.9	6.9	6.3	9.0	10.5
女	120.8	119.4	115.1	119.9	120.0	8.1	6.1	3.6	3.9	6.5
P 医療, 福祉 総数	128.2	125.2	127.8	126.7	127.3	4.5	4.3	4.7	5.2	5.0
男	142.2	136.9	139.3	139.4	141.9	5.1	4.9	5.3	7.6	7.5
女	122.8	120.6	123.3	122.3	122.5	4.2	4.1	4.5	4.3	4.2
Q 複合サービス 事業 総数	149.0	145.0	144.4	141.5	147.0	6.5	6.7	7.9	7.4	6.9
男	155.2	153.4	153.0	152.7	151.8	7.0	7.3	8.7	9.0	7.5
女	141.9	134.6	135.1	128.4	141.7	6.0	5.9	6.9	5.4	6.2
R その他の サービス業 総数	144.6	143.3	141.7	139.2	139.1	11.5	11.1	11.1	11.1	11.6
男	162.4	160.7	158.8	155.8	158.3	15.6	15.1	15.2	15.4	16.8
女	124.0	123.4	120.6	119.1	116.8	6.8	6.5	6.1	5.9	5.5

資料：大阪府総務部統計課「平成28年版毎月勤労統計調査地方調査年報」

#### 4 行政区別労働組合数及び組合員数

各年6月30日現在

	組 合 数			組 合 員 数								
	大阪府	泉南地域	泉佐野市	合 計			男			女		
				大阪府	泉南地域	泉佐野市	大阪府	泉南地域	泉佐野市	大阪府	泉南地域	泉佐野市
	組合	組合	組合	人	人	人	人	人	人	人	人	人
平成24年	4,718	213	52	759,790	20,211	4,464	520,493	13,268	3,291	239,297	6,943	1,173
平成25年	4,653	205	49	758,808	19,725	3,787	513,063	13,007	2,782	245,745	6,718	1,005
平成26年	4,608	204	50	744,281	19,290	3,796	502,445	12,879	2,849	241,836	6,411	947
平成27年	4,542	198	49	748,596	18,871	3,813	502,765	12,581	2,880	245,831	6,290	933
平成28年	4,478	201	50	754,306	19,450	4,717	500,637	12,928	3,297	253,669	6,522	1,420

資料：大阪府総合労働事務所 「労働組合基礎調査結果概要」