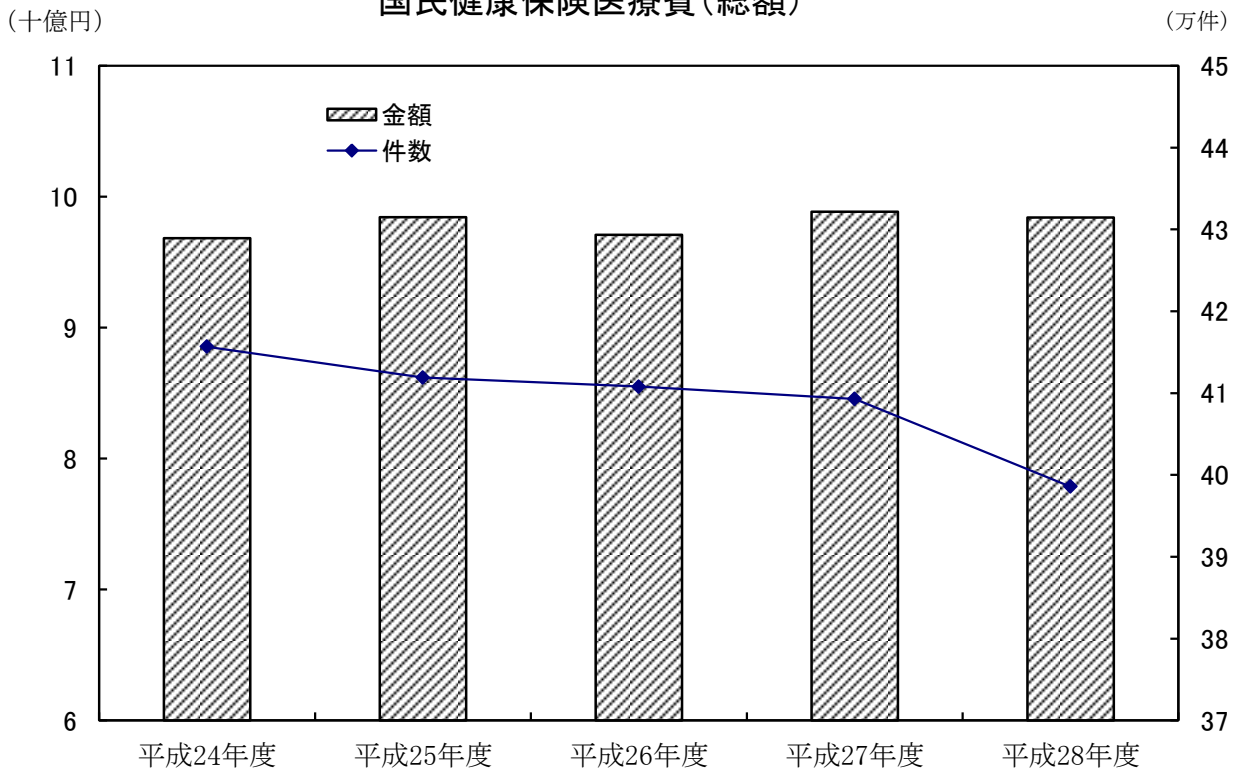
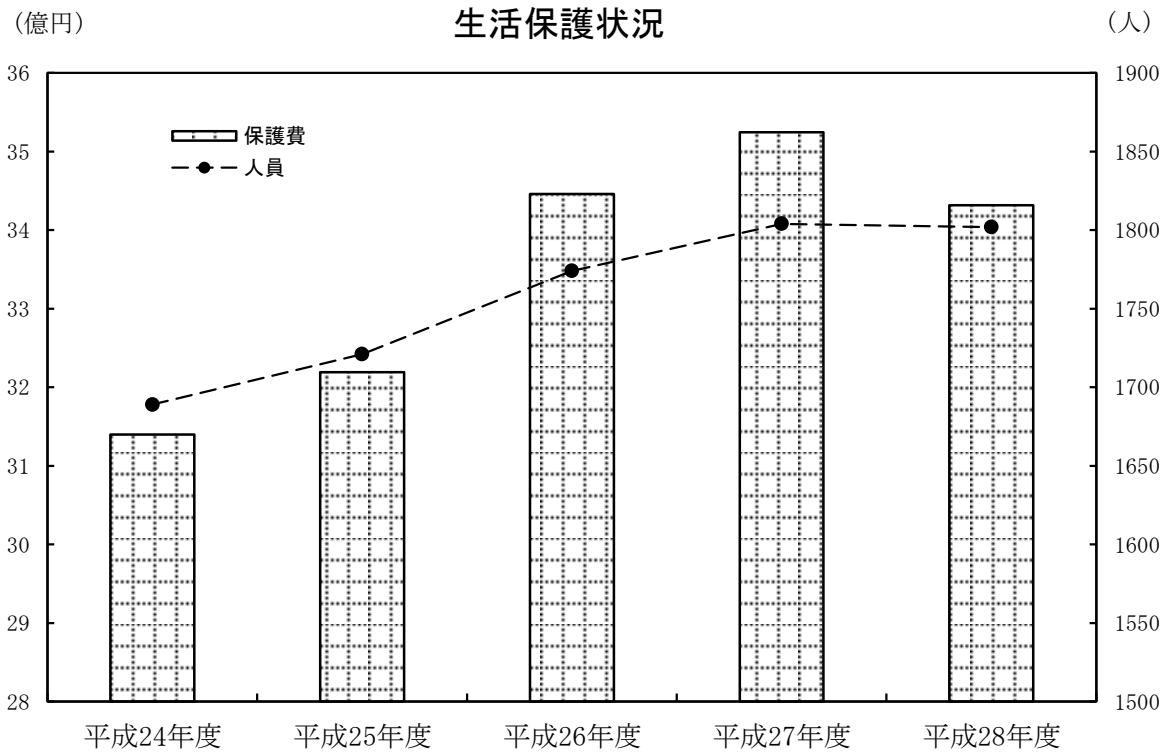


# 第16章 社会 保 障

## 国民健康保険医療費(総額)



## 生活保護状況



# 1 国民健康保険

## (1) 加入状況

年 度	被保険世帯数	被 保 険 者 数		
		総 数	一 般	退 職 者 等
	世帯	人	人	人
平成 24 年度	15,667	27,763	26,785	978
平成 25 年度	15,561	27,196	26,373	823
平成 26 年度	15,356	26,486	25,761	725
平成 27 年度	15,013	25,467	24,828	639
平成 28 年度	14,239	23,503	23,175	328

資料：健康福祉部国保年金課

## (2) 保険費用の負担状況

### ① 総費用の負担状況 1), 2)

年 度	件 数	費 用 額	保険者負担分	一 部 負 担 金	他 法 負 担 分		高 額 療 養 費
					他 法 優 先	国 保 優 先	
	件	千円	千円	千円	千円	千円	千円
平成 24 年度	415,670	9,682,078	7,070,910	2,147,252	-	463,916	910,282
平成 25 年度	411,888	9,842,631	7,189,144	2,183,613	-	469,874	956,335
平成 26 年度	410,790	9,707,283	7,106,124	2,142,855	-	458,304	931,024
平成 27 年度	409,291	9,883,961	7,237,213	2,187,721	-	459,027	978,716
平成 28 年度	398,570	9,840,050	7,180,313	2,229,016	-	430,721	1,049,352

1) 「療養の給付」の他「療養費」を含む。 2) 「一般若人」「退職者医療」の合計。

資料：健康福祉部国保年金課

### ①-(a) 一般若人に係る負担状況

年 度	件 数	費 用 額	保険者負担分	一 部 負 担 金	他 法 負 担 分		高 額 療 養 費
					他 法 優 先	国 保 優 先	
	件	千円	千円	千円	千円	千円	千円
平成 24 年度	398,201	9,215,600	6,744,450	2,019,033	-	452,117	852,386
平成 25 年度	397,572	9,479,031	6,934,831	2,086,696	-	457,504	912,194
平成 26 年度	397,981	9,382,471	6,878,904	2,056,676	-	446,891	896,082
平成 27 年度	397,246	9,559,696	7,010,411	2,103,554	-	445,731	940,494
平成 28 年度	390,471	9,604,371	7,015,836	2,167,085	-	421,450	1,025,831

### ①-(b) 退職者医療に係る負担状況

年 度	件 数	費 用 額	保険者負担分	一 部 負 担 金	他 法 負 担 分		高 額 療 養 費
					他 法 優 先	国 保 優 先	
	件	千円	千円	千円	千円	千円	千円
平成 24 年度	17,469	466,478	326,460	128,219	-	11,799	57,896
平成 25 年度	14,316	363,600	254,313	96,917	-	12,370	44,141
平成 26 年度	12,809	324,812	227,220	86,179	-	11,413	34,942
平成 27 年度	12,045	324,265	226,802	84,167	-	13,296	38,222
平成 28 年度	8,099	235,679	164,477	61,932	-	9,270	31,892

## (3) その他の保険給付

各年度中

年 度	出 産 育 児 一 時 金		葬 祭 給 付		精 神 ・ 結 核 医 療 給 付 金	
	件 数	費 用 額	件 数	費 用 額	件 数	費 用 額
	件	千円	件	千円	件	千円
平 成 24 年 度	127	53,539	151	7,550	11,221	15,358
平 成 25 年 度	124	52,080	144	7,200	12,035	15,444
平 成 26 年 度	119	49,980	142	7,100	12,915	16,381
平 成 27 年 度	119	49,980	167	8,350	13,117	16,383
平 成 28 年 度	114	47,880	163	8,150	13,082	15,451

資料：健康福祉部国保年金課

## (4) 保険料(税)調定・徴収状況

各年度中

		平 成 24 年 度	平 成 25 年 度	平 成 26 年 度	平 成 27 年 度	平 成 28 年 度
調 定 額	総 額 (千円)	3,860,469 (304,693)	3,806,389 (302,105)	3,627,787 (285,693)	3,373,230 (272,570)	3,088,825 (250,523)
	現 年 度 (千円)	2,505,318 (197,014)	2,506,680 (194,557)	2,417,141 (181,888)	2,251,129 (173,327)	2,202,454 (166,476)
	滞 納 繰 越 分 (千円)	1,355,151 (107,679)	1,299,709 (107,548)	1,210,646 (103,805)	1,122,101 (99,243)	886,371 (84,047)
収 納 額	総 額 (千円)	2,436,095 (187,381)	2,470,044 (188,011)	2,398,509 (177,517)	2,264,969 (172,135)	2,203,275 (164,854)
	現 年 度 (千円)	2,321,373 (179,280)	2,332,843 (177,654)	2,257,760 (166,374)	2,123,654 (160,175)	2,072,401 (153,249)
	滞 納 繰 越 分 (千円)	114,722 (8,101)	137,201 (10,357)	140,749 (11,143)	141,315 (11,960)	130,874 (11,605)
不 納 欠 損 額	総 額 (千円)	112,741 (8,616)	115,714 (9,365)	100,358 (8,296)	214,088 (15,413)	132,786 (12,267)
	現 年 度 (千円)	32 (1)	166 (13)	85 (8)	88 (14)	92 (4)
	滞 納 繰 越 分 (千円)	112,709 (8,615)	115,548 (9,352)	100,273 (8,288)	214,000 (15,399)	132,694 (12,263)
未 収 額	総 額 (千円)	1,311,633 (108,696)	1,220,631 (104,729)	1,128,919 (99,880)	894,173 (85,022)	752,763 (73,402)
	現 年 度 (千円)	183,913 (17,733)	173,671 (16,890)	159,296 (15,506)	127,387 (13,138)	129,961 (13,223)
	滞 納 繰 越 分 (千円)	1,127,720 (90,963)	1,046,960 (87,839)	969,623 (84,374)	766,786 (71,884)	622,803 (60,179)
収 納 率	総 額 (%)	63.1 (61.5)	64.9 (62.2)	66.1 (62.1)	67.2 (63.2)	71.3 (65.8)
	現 年 度 (%)	92.7 (91.0)	93.1 (91.3)	93.4 (91.5)	94.3 (92.4)	94.1 (92.1)
	滞 納 繰 越 分 (%)	8.5 (7.5)	10.6 (9.6)	11.6 (10.7)	12.6 (12.1)	14.8 (13.8)

( )は介護納付金分を再掲

資料：健康福祉部国保年金課

## 2 国 民 年 金

### (1) 拠出制年金の適用・検認状況

ここでの「拠出制年金」とは、本人又は配偶者が加入する年金制度から保険料をかけたうえで受けられる年金をいう。

各年度中

年 度	被 保 険 者 数				検 認 状 況		
	総 数	1) 強 制	2) 任 意	3) 3 号	4) 検認対象 月 数 A	5) 検認実施 月 数 B	検認率 B/A
	人	人	人	人	月	月	%
平成 24 年 度	24,072	15,377	215	8,480	105,482	54,770	51.9
平成 25 年 度	23,614	15,116	180	8,318	99,977	55,323	55.3
平成 26 年 度	23,065	14,689	159	8,217	95,075	54,379	57.2
平成 27 年 度	22,235	14,034	164	8,037	90,800	52,156	57.4
平成 28 年 度	21,440	13,440	165	7,835	85,700	50,281	58.7

1) 農業、自営業、学生等の20歳から60歳未満で国民年金に加入しなければならない第1号被保険者

2) 60歳以上70歳未満での加入希望者等

3) 厚生年金・共済組合加入者の被扶養配偶者で20歳以上60歳未満の人

4) 納付すべき保険料の月数 5) 納付された保険料の月数

資料：健康福祉部国保年金課

### (2) 無拠出制年金の支給状況

ここでの「無拠出制年金」とは、20歳前から障害のある方や制度発足時すでに高齢のため受給資格期間を満たすことができないため保険料をかけずに受けられる年金をいう。

各年度中

年 度	総 額		老 齢 福 祉 年 金		障 害 基 礎 年 金	
	件 数	年 金 額	件 数	年 金 額	件 数	年 金 額
	件	千円	件	千円	件	千円
平成 24 年 度	962	861,113	2	477	960	860,636
平成 25 年 度	1,005	896,282	2	431	1,003	895,851
平成 26 年 度	1,004	880,858	2	428	1,002	880,430
平成 27 年 度	1,024	905,031	1	333	1,023	904,698
平成 28 年 度	1,043	922,153	1	14	1,042	922,139

資料：健康福祉部国保年金課

2-(3) 拠出制年金の支給状況

一時金を含む

各年度中

年 度	総 額		老齢基礎年金		老齢年金(旧) 1)	
	件 数	年 金 額	件 数	年 金 額	件 数	年 金 額
	件	千円	件	千円	件	千円
平成 24 年 度	21,555	13,390,210	19,426	12,200,846	651	298,549
平成 25 年 度	22,576	14,135,861	20,573	12,986,157	570	260,249
平成 26 年 度	23,270	14,453,634	21,403	13,359,057	479	214,010
平成 27 年 度	23,618	14,843,817	21,890	13,783,339	403	182,789
平成 28 年 度	23,973	15,139,324	22,346	14,100,380	330	151,044
年 度	通算老齢年金(旧)		五年年金(旧)		障害基礎年金	
	件 数	年 金 額	件 数	年 金 額	件 数	年 金 額
	件	千円	件	千円	件	千円
平成 24 年 度	530	103,085	6	2,440	700	597,844
平成 25 年 度	476	93,886	6	2,423	728	620,691
平成 26 年 度	416	82,468	6	2,397	747	627,099
平成 27 年 度	357	73,045	5	2,017	761	643,404
平成 28 年 度	301	61,063	4	1,614	783	661,452
年 度	遺族基礎年金		障害年金(旧)		寡婦年金	
	件 数	年 金 額	件 数	年 金 額	件 数	年 金 額
	件	千円	件	千円	件	千円
平成 24 年 度	173	136,618	48	42,077	21	8,751
平成 25 年 度	165	127,973	44	38,623	14	5,859
平成 26 年 度	165	127,987	41	35,355	13	5,261
平成 27 年 度	154	121,010	40	34,909	8	3,304
平成 28 年 度	164	127,818	37	32,570	8	3,383
年 度	死亡一時金					
	件 数	年 金 額				
	件	千円				
平成 24 年 度	…	…				
平成 25 年 度	…	…				
平成 26 年 度	…	…				
平成 27 年 度	…	…				
平成 28 年 度	…	…				

1) (旧)は、昭和61年3月31日以前の旧国民年金法による給付

資料：健康福祉部国保年金課

### 3 社会福祉施設

年	児童福祉施設				老人福祉					
	保育所				軽費老人ホーム			老人福祉		
	施設数		定員		施設数		定員		施設数	
	公営	民営	公営	民営	公営	民営	公営	民営	公営	民営
平成24年	6	14	480	1,670	—	3	—	170	2	—
平成25年	6	14	480	1,670	—	3	—	170	2	—
平成26年	5	14	486	1,720	—	3	—	170	2	—
平成27年	3	14	465	1,994	—	3	—	170	1	—
平成28年	3	14	465	2,019	—	3	—	170	1	—

年	介護保険施設 - つづき -				障害者					
	保健施設		指定介護療養型医療施設		入所施設					
	定員		施設数		施設数		定員		施設数	
	公営	民営	公営	民営	公営	民営	公営	民営	公営	民営
平成24年	—	219	—	2	—	33	—	4	—	260
平成25年	—	219	—	2	—	33	—	4	—	260
平成26年	—	219	—	2	—	33	—	4	—	260
平成27年	—	219	—	2	—	33	—	4	—	260
平成28年	—	219	—	2	—	33	—	4	—	260

資料：子ども部子育て支援課、健康福祉部高齢介護課、障害福祉総務課

### 4 生活保護状況

#### (1) 生活保護法による保護状況

年度	実数		生活扶助		住宅扶助		教育扶助		介護扶助	
	世帯	人員	世帯	人員	世帯	人員	世帯	人員	世帯	人員
平成24年度	1,274	1,689	1,111	1,498	1,080	1,447	86	134	302	315
平成25年度	1,302	1,721	1,131	1,520	1,100	1,473	86	128	339	354
平成26年度	1,348	1,774	1,160	1,552	1,109	1,474	83	121	366	381
平成27年度	1,370	1,804	1,168	1,560	1,130	1,507	81	124	373	391
平成28年度	1,391	1,802	1,190	1,559	1,148	1,512	75	113	385	398

資料：健康福祉部生活福祉課

#### (2) 生活保護費扶助別保護費

単位：円

年度	総数	保			
		総数	生活扶助費	住宅扶助費	教育扶助費
平成24年度	3,158,998,080	3,139,705,394	937,948,147	383,099,766	15,589,317
平成25年度	3,240,202,050	3,219,047,999	925,321,147	392,750,129	15,049,987
平成26年度	3,478,307,517	3,445,852,526	958,148,289	398,914,904	14,545,383
平成27年度	3,559,047,785	3,524,492,829	918,961,783	403,983,840	17,542,743
平成28年度	3,480,155,380	3,431,376,306	927,802,075	405,024,773	16,397,893

資料：健康福祉部生活福祉課

10月1日現在

社 施 設						介 護 保 險 施 設					
セ ン タ ー		有 料 老 人 ホ ー ム				指 定 介 護 老 人 福 祉 施 設 ( 特 養 )				介 護 老 人	
定 員		施 設 数		定 員		施 設 数		定 員		施 設 数	
公 営	民 営	公 営	民 営	公 営	民 営	公 営	民 営	公 営	民 営	公 営	民 営
人	人			人	人			人	人		
—	—	—	13	—	589	—	5	—	270	—	3
—	—	—	13	—	570	—	5	—	270	—	3
—	—	—	13	—	570	—	5	—	270	—	3
—	—	—	13	—	570	—	6	—	299	—	3
—	—	—	11	—	510	—	6	—	299	—	3

10月1日現在

支 援 施 設			
通 所 施 設			
施 設 数		定 員	
公 営	民 営	公 営	民 営
		人	人
—	9	—	286
—	9	—	291
—	13	—	421
—	16	—	481
—	20	—	555

各年度中平均

医 療 扶 助		出 産 扶 助		生 業 扶 助		葬 祭 扶 助	
世 帯	人 員	世 帯	人 員	世 帯	人 員	世 帯	人 員
1,217	1,593	—	—	31	36	2	2
1,256	1,635	—	—	28	33	2	2
1,302	1,695	—	—	34	40	2	2
1,328	1,726	—	—	34	40	3	3
1,327	1,686	—	—	37	43	2	2

各年度中

護 費					保 護 施 設 事 務 費	就 労 自 立 給 付 金
介 護 扶 助 費	医 療 扶 助 費	出 産 扶 助 費	生 業 扶 助 費	葬 祭 扶 助 費		
89,304,794	1,700,730,922	—	12,714,755	5,431,964	19,292,686	—
96,762,633	1,777,416,557	—	12,714,755	5,029,354	21,154,051	—
84,221,072	1,975,358,075	—	8,456,356	6,208,447	32,265,583	189,408
75,305,541	2,092,369,881	—	8,792,732	7,536,309	34,454,956	100,000
68,105,874	1,998,694,853	—	9,694,311	5,656,527	48,487,789	291,285

## 5 介護保険

### (1) 要介護認定者数の推移

		年度末				
		平成24年度	平成25年度	平成26年度	平成27年度	平成28年度
		人	人	人	人	人
合	計	5,362	5,700	5,728	5,781	5,735
要	支	381	752	846	802	779
要	支	710	673	732	747	794
要	介	681	1,021	1,110	1,258	1,272
要	介	1,512	1,200	1,108	1,081	1,121
要	介	928	889	805	773	719
要	介	562	581	568	588	544
要	介	588	584	559	532	506

資料:健康福祉部高齢介護課

### (2) 介護保険サービスの状況

		年度中					
		平成24年度	平成25年度	平成26年度	平成27年度	平成28年度	
総	費用額	(千円)	6,841,981	7,043,597	7,265,552	7,514,415	7,351,376
居	訪問介護 (ホームヘルプサービス)	総回数(回)	290,461	330,511	341,789	355,345	343,908
		総費用(千円)	1,479,840	1,541,943	1,580,435	1,651,970	1,581,712
宅	訪問入浴介護	総回数(回)	2,844	2,619	2,460	2,870	2,992
		総費用(千円)	33,863	31,162	29,391	34,838	36,351
サ	訪問看護	総回数(回)	15,809	15,601	19,085	23,427	26,796
		総費用(千円)	87,269	96,054	122,204	148,720	170,462
ー	訪問リハビリテーション	総回数(回)	11,770	9,330	8,196	7,384	7,566
		総費用(千円)	54,514	41,060	38,846	37,896	39,652
ス	通所介護(デイサービス)	総回数(回)	130,183	146,519	161,691	172,239	131,087
		総費用(千円)	1,024,766	1,118,602	1,232,205	1,249,422	950,233
ビ	通所リハビリテーション(デイケア)	総回数(回)	40,078	38,014	44,034	51,810	56,936
		総費用(千円)	366,283	343,900	349,245	386,229	397,404
ス	福祉用具貸与	総件数(件)	17,918	19,400	21,505	20,607	24,792
		総費用(千円)	218,433	229,367	247,280	266,036	275,351
短期入所介護(ショートステイ)	日数	25,362	27,895	21,882	2,061	16,266	
	総費用(千円)	202,955	195,649	195,875	173,975	143,880	
特定施設入所者生活介護	延べ利用人数(人)	866	867	925	948	894	
	総費用(千円)	156,812	164,263	180,541	181,035	169,108	
居宅療養管理指導	総回数(回)	12,992	14,370	18,823	21,783	23,914	
	総費用(千円)	54,419	55,886	73,264	84,920	91,091	
地域密着型共同生活介護(グループホーム)	延べ利用人数(人)	1,623	1,598	1,618	1,578	1,564	
	総費用(千円)	402,959	401,449	405,718	395,086	385,561	
地域密着型介護老人福祉施設	延べ利用人数(人)	-	-	-	166	339	
	総費用(千円)	-	-	-	41,110	93,664	
認知症対応型通所介護	延べ利用人数(人)	641	617	652	606	483	
	総費用(千円)	51,129	49,858	50,379	45,653	48,083	
小規模多機能型居宅介護	総件数(件)	853	838	883	917	1,141	
	総費用(千円)	163,490	170,241	186,272	191,716	193,041	
地域密着型通所介護	総回数(回)	-	-	-	-	43,711	
	総費用(千円)	-	-	-	-	302,744	
施設老人福祉施設(特別養護老人ホーム)	延べ利用人数(人)	3,424	3,465	3,561	3,551	3,473	
	総費用(千円)	908,269	913,988	938,860	936,796	903,354	
介護老人保健施設	延べ利用人数(人)	2,571	2,520	2,330	2,333	2,098	
	総費用(千円)	673,056	670,775	624,265	617,335	546,583	
介護療養型医療施設	延べ利用人数(人)	262	305	267	278	191	
	総費用(千円)	93,728	109,974	95,132	96,831	67,641	
居宅介護支援	延べ利用人数(人)	37,231	39,012	41,068	43,250	44,144	
	総費用(千円)	459,513	477,750	491,080	517,148	502,381	
審査支払手数料	総件数(件)	120,744	127,727	138,455	147,915	151,938	
	総費用(千円)	5,796	6,131	2,823	6,804	6,989	
福祉用具購入費	総件数(件)	547	558	530	551	504	
	総費用(千円)	18,416	21,517	21,524	21,083	20,888	
住宅改修費	延べ利用人数(人)	546	607	563	633	574	
	総費用(千円)	49,880	59,877	56,355	61,590	53,670	
高額介護サービス費※1	総件数(件)	14,130	14,255	14,527	15,594	16,279	
	総費用(千円)	151,414	155,944	158,343	179,004	192,301	
特定入所者介護サービス費※2	総件数(件)	5,985	5,925	5,868	5,706	5,265	
	総費用(千円)	185,178	188,207	185,515	196,022	179,232	

※1高額医療合算介護サービス費を含む

※2特定入所者介護サービス費に住居費・食事費用を含む。

資料:健康福祉部高齢介護課



## 6 民生委員・児童委員数

各年度末現在

年 度	総 数	男	女	職 業 別				
				自 営 業	会 社 員	公 務 員	無 職	そ の 他
	人	人	人	人	人	人	人	人
平成 24 年 度	158	85	73	32	5	-	100	21
平成 25 年 度	155	77	78	29	5	-	95	26
平成 26 年 度	158	79	79	30	5	-	97	26
平成 27 年 度	158	76	82	29	5	1	95	28
平成 28 年 度	152	73	79	24	8	1	92	27

資料：健康福祉部障害福祉総務課

## 7 募 金 実 績 額

各年度中

年 度	共 同 募 金			日 赤 募 金 ( 社 資 )		
	目 標 額	実 績 額	達 成 率	目 標 額	実 績 額	達 成 率
	円	円	%	円	円	%
平成 24 年 度	2,066,000	2,989,746	144.7	5,594,000	3,309,831	59.2
平成 25 年 度	2,059,000	2,831,732	137.5	5,594,000	2,772,512	49.6
平成 26 年 度	1,859,000	2,706,688	145.6	5,594,000	2,680,065	47.9
平成 27 年 度	1,882,000	2,804,256	149.0	5,248,000	2,578,741	49.1
平成 28 年 度	1,907,000	2,719,852	142.6	5,248,000	2,526,103	48.1

資料：(福)大阪府共同募金会泉佐野地区募金会 日本赤十字社大阪府支部泉佐野市地区