

第72回市民健康ハイキングを実施しました。

- ◇ 行き先 けいはんな記念公園 (京都府相楽郡精華町)
- ◇ 実施日 平成29年5月20日 (土)
- ◇ 集合場所 泉佐野市役所
- ◇ 集合時間 AM8:30 (出発 AM9:00)
- ◇ 距離 約8Km
- ◇ 解散時間 PM4:30
- ◇ 主催 泉佐野市国保年金課
- ◇ 協力 泉佐野市スポーツリーダー協議会

公園マップ

けいはんな歳時記

春 (3月-5月)	夏 (6月-8月)	秋 (9月-11月)	冬 (12月-2月)
<ul style="list-style-type: none"> ● 桜の咲き出す ● 新緑の季節 ● 花見の季節 	<ul style="list-style-type: none"> ● 夏祭りの季節 ● 花火の季節 ● 水遊びの季節 	<ul style="list-style-type: none"> ● 紅葉の季節 ● 収穫祭の季節 ● 運動会の季節 	<ul style="list-style-type: none"> ● 雪の季節 ● 冬祭りの季節 ● 雪遊びの季節

広場
雑田の広い広場。ボール遊びやじゃぶじゃぶ池で水遊びができます。春には約300本の桜を満喫します。

谷あい
小川や竹林、梅林などがあり、日本の原風景が感じられ、心が和む場所です。春先には鳩やハナモモが囀ります。

デジタルセンター
民衆を救った特別な建物。広場スペースや、いさみの展示、公衆トイレ、紹介ムービー、意見コーナーが盛りです。お昼を兼ねながらゆっくりできる場所です。

野外アート

- 1 水景園
- 2 谷あい
- 3 竹林
- 4 デジタルセンター
- 5 展望東屋
- 6 水景園
- 7 水景園
- 8 水景園

南山城地域の里山を残した 芽ぶきの森

水景園
Suikei-en (Japanese Garden)

① 森の緊急連絡ポイント
② 森の案内板
③ トイレ
④ 自動販売機
⑤ 身障者駐車場
⑥ 森の出入口
⑦ ひかりの森
⑧ 谷法谷
⑨ 命流の谷コース
⑩ さえずり小道
⑪ 水辺の小道
⑫ カキノキ峠
⑬ 竹林
⑭ 観月楼
⑮ 紅葉谷
⑯ 巨石群
⑰ 里棚田
⑱ 水景園

散策の所要時間
水景園1周 約15分。芽ぶきの森周遊路は約1.2km、約30分かかりますので、森を経由すると小一時間が目安です。

水景園出入口 公園管理事務所
TEL: 0774-93-1200

現代の回遊式日本庭園 水景園 自然と人が織りなす空間を 様々な距離・角度から楽しめます。

観月橋
中秋の名月が登る道に沿って架かった歩廊橋、橋から庭園内を一望できます。
*延長 123m、水面上約 10m、幅 4m

紅葉谷
美しく配置された紅葉と点在する小滝が織りなす趣の造形美。秋には紅葉と水の音が癒しの美を演出します。

水景園
棚田状の水盤が、永谷池と下の池を水の景色として繋ぎます。飛び石を利用して渡ることもできます。

観月楼
水景園の中心にある交流施設、休憩所、談話所、研修室のほか、ギャラリー一月の庭、和室木綿伝承館があります。

巨石群
重さ 20～70tの巨石、約 500個からなる延長 150mの壮大な空間。岡山県犬島産の御影石を使用しています。

里棚田
自然の恵みを受けて、日本人が営んできた暮らしの景色。水田が日本の原風景の美しさを演出します。

ご利用案内

- ◆開園時間 9:00～17:00 *夜間開放有
- ◆入園料 一般200円、小中学生100円
- ◆利用マナー ◆飲酒、喫煙、ペット同伴、場所の占有等はご遠慮下さい。
- ◆駐車場 有料(普通車200台、大型車10台有)
- *満 60歳以上は年齢証明書提示で無料
- ◆植物・昆虫・魚等の持ち帰りはご遠慮下さい。*落ち葉拾いは可
- ◆休園日 年末年始(12/28～1/4)
- *障がい者手帳所持者と介助者1名は無料
- ◆お弁当持込可、レジャーシートは×。園内のテーブル等をご利用下さい。

平成 29 年 5 月 20 日 第 72 回泉佐野市民健康ハイキング 京都府相楽郡精華町 けいはんな記念公園

コース 市役所→けいはんな記念公園 広場→水景園→森のバリアフリールート(里棚田・森の出入口・山棚田水辺の小道)→観月楼・昼食(1号車ビジターセンター・2号車観月楼)→山沿いに歩く午後のハイキングコース(紅葉谷・巨石群・さえずりの道・水辺の小道・カキノキ峠・竹林)→観月楼→観月橋



8 時 30 分市役所前で参加者受付開始



11 時 00 分 けいはんな記念公園広場集合



広場から水景園へ。



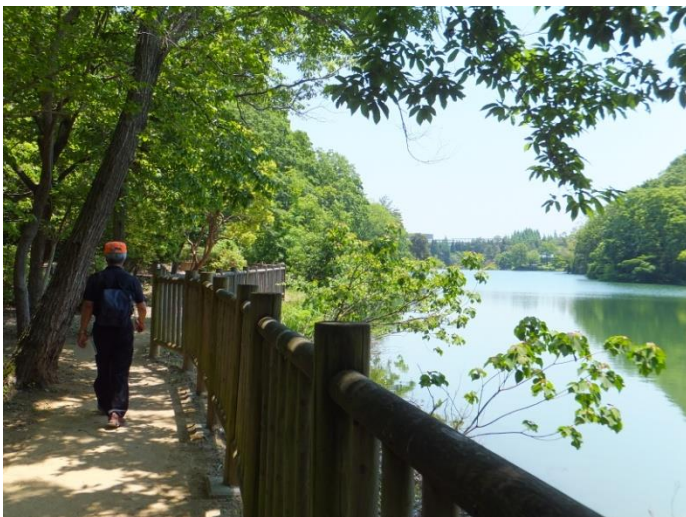
11時15分 水景園入口に到着。



観月楼と観月橋



11時25分 山棚田から森の出入口へ。



11時40分 水辺の小道。



11時50分 観月楼前テラスに到着。

気温が 30℃になる予想でしたので、クーラーのある部屋を準備確保しました。1号車の参加者の皆様はビジターセンターの会議室で、2号車の皆様は観月楼の会議室で食事をして頂きました。

13時に観月楼前に集合して、午後の山沿いハイキングコースを歩きました。



紅葉谷を進むと、観月橋のたもとに出ました。



13時15分 さえずりの道を歩きました。



山道



14時00分 観月橋を渡りました。



紅葉谷と巨石群



水景園水谷池

橋を渡し、観月橋を背景にして集合写真を撮影しました。

14時30分に帰路のバスに乗車し、市役所に到着したのは予定通りの16時00分でした。

参加人員及びボランティア人員

参加人員 82名

ボランティア スポーツリーダー 11名

健康推進課 2名

国保年金課 4名

スポーツ推進課 1名

総勢100名