



第6回 ありとほし薪能

長滝の氏神鎮守社である蟻通神社は、戦前は熊野街道沿いに面しており、平安時代の歌人として有名な紀貫之の「ありとほし」の故事、枕草子の社名伝説・棄老伝説、室町時代の世阿弥の能「蟻通」により、和歌や能楽にゆかりの場所となりました。熊野街道沿いには、紀貫之が冠を落としたと伝えられる冠の淵も存在しました。泉佐野市は日根荘時代から、田楽猿楽が盛んな地域であり、江戸時代に、蟻通神社で能が催されたという記録が残っています。ありとほし薪能は、蟻通神社の登録有形文化財である舞殿で開催します。

日時 9月20日(祝) 午後5時～7時30分 (開場：午後4時)
場所 蟻通神社 舞殿 (長滝814) ※雨天の場合は長南小学校 体育館
演目 能「安達原 (あだちがはら)」、独鼓「蟻通 (ありどおし)」、狂言「酢薑 (すはじかみ)」

入場料 (全席指定)
●前売指定席S…5,000円
●前売指定学生席…1,500円
●当日指定席券
…前売より500円増し

販売 ●電話受付…7月17日(土) 午前10時30分～
●FAX受付…7月18日(日) 午前10時30分～

主催 ありとほし薪能実行委員会
後援 泉佐野市、泉佐野市教育委員会、泉佐野市観光協会、泉佐野商工会議所、泉佐野商業会連合会、(一財)泉佐野文化振興財団、泉佐野市文化協会、薪御能保存会、(一社)泉佐野シティプロモーション推進協議会 (icp)
協賛 泉佐野ロータリークラブ、関西国際空港ロータリークラブ、りんくう泉佐野ロータリークラブ、国際ソロプチミスト大阪ーりんくう、泉佐野中央ライオンズクラブ
協力 蟻通神社、長滝連合町内会、NPO法人 泉州佐野にぎわい本舗、泉佐野観光ボランティア協会、泉佐野の歴史と今を知る会、NPO法人 泉佐野地球交流協会 (ica)、いずみさのガーデニングフェスタ実行委員会 (IGF)
申込・問合せ先 事務局 木戸 (☎090-2103-5395)、蟻通神社社務所 (Fax468-7300)

昨年は新型コロナウイルス感染症の影響で中止となりました。再度、第6回として昨年予定していました演目をお楽しみいただきますが、今後の新型コロナウイルス感染症拡大の状況により、開催が中止となる場合があります。
●コロナ禍のため、例年のお茶席、境内案内、出店は中止します。
●新型コロナウイルス感染症拡大防止のため、観客席を減らして開催します。
●社務所窓口での販売は行いません。電話またはFAXで予約してください。予約時は座席指定の受付のみで料金収受は行いません。観覧料金は公演当日の入場受付でお支払いください。

関連事業「ありとほし能楽体験」
日時 8月28日(土) 午後2時30分～4時
申込・問合せ先 木戸 (☎090-2103-5395 Fax468-7300)

イベント中止のお知らせ

新型コロナウイルス感染症拡大防止のため、下記のイベントが中止となります。

- 日根神社 ゆ祭り
- 第45回 泉佐野郷土芸能の集い & 全国ご当地マルシェ
- 犬鳴山納涼カーニバル (金魚すくい会のみ)
- 春日神社ふとん太鼓

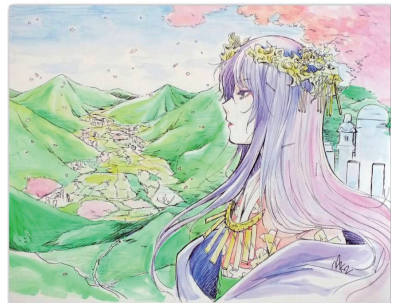
問合せ先 泉佐野市観光協会 (まちの活性課内 ☎469-3131)



衣通姫イラスト原画巡回展2021

上之郷には「日本初絶世の美女・衣通姫(そとおひめ)」の伝承があり、「小倉百人一首」の和歌では「衣通姫は和歌の神様」と歌われています。

令和2年度観光庁「誘客多角化等のための魅力的な滞在コンテンツ造成」実証事業として開催された「西のアニメの新聖地!～衣通姫アニメツーリズムと和歌大会」において制作された、和歌を題材にしたアニメーションキャラクターデザイナーによる衣通姫のイラストの原画を展示します。



期間 8月30日(月)までの午前10時～午後5時
※新型コロナウイルス感染拡大などで変更する場合あり
場所 上之郷コミュニティセンター (上之郷1910-3) ※火曜休館
問合せ先 文化財保護課 (☎447-6766) ※入場無料

泉佐野市の人のうごき

5月末日現在 (前月比)

○市内人口	99,180人 (-97人)
○男	47,567人 (-41人)
○女	51,613人 (-56人)
○世帯数	47,593世帯 (-8世帯)

市制施行:昭和23年4月1日 市域面積:56.51km²

行政情報番組 さのテレ! **さのテレ!**
J:COMチャンネル(11ch)
月曜日 午後10時～、木曜日 午後3時～、土曜日 正午～の週3回 (月2回更新)、30分の行政情報番組を放送しています。
【7月の主な放送内容 (予定)】
●前半：日本遺産おみやげコンペ ほか
●後半：人権を守る市民の会 学習会 ほか

●掲載記事における申込などによって市が収集した個人情報は、その目的以外には使用しません。
●広報いずみさのの広告掲載料は、広報および公聴業務の円滑な運営と充実を図るために、基金として積み立てています。

可燃ごみ量 (焼却場搬入量) 5月分 約3,438 t (前年同月比 +4.07%)

