

泉佐野市立中央小学校 学校だより 第2号 令和5年5月23日

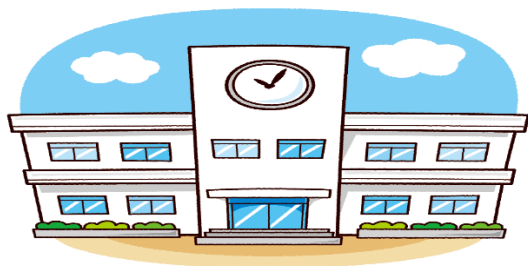


ちゅうおう



発行：校長 松良 秀治

健康安全を留意し、学校行事を進める



今年はグリーンベルト内の濃いピンク色のつつじの花が今も咲き誇り、葉の緑も目に鮮やかです。あじさいにちいさなつぼみが付き始めました。児童のみなさま、保護者のみなさま、地域のみなさまいかがお過ごしでしょうか。

新型コロナウイルス感染症は、ゴールデンウィーク明けに種別がインフルエンザと同じ5類になり、ずいぶん緩和されてきたと思います。ただなくなったわけではなく、今後も注意が必要だと感じています。

今年度本校の教育活動は、コロナ対策も考えながらコロナ前の取り組みを実施していきたいと考えています。子どもたちに対しては、検温、手洗い、うがいなど、今まで行ってきた基本的な対策はつづけるよう話しながら学校でも予防対策をしていきます。

国や府また泉佐野市教育委員会の指示や、市内小学校校長会の話し合いを受けて、今後1学期の大きな学校行事については以下ようになります。すでに授業参観や家庭訪問などを実施してきました。

状況の変化による変更はその都度お知らせするようにいたします。

尿検査を含む各種健康診断は、予定通り実施

4月18日（火）6年生全国学力・学習状況調査

5、6年生大阪府すくすくテスト

4月28日（金）授業参観

5月1日（月）～11日（木）家庭訪問

5月26日（金）春の遠足（バス）

5月27日（土）土曜授業（11：40分下校）

- 6月7日(水) 5、6年生研究授業(5、6年生以外13:30分下校)
- 6月8日(木) 創立記念日
- 6月11日(日) 日曜参観(11:40分下校)
- 6月12日(月) 代休
- 6月16日(金) 風水害避難訓練
- 6月20日(火) 芸術家の派遣事業
- 6月28日(水) 市内一斉パトロール(集団下校)
- 6月26日(月)～7月11日(水) 学校水泳
- 7月14日(金)・18日(火) 個人懇談会 13時頃下校
- 7月20日(火) 終業式 10:30分下校



研究授業

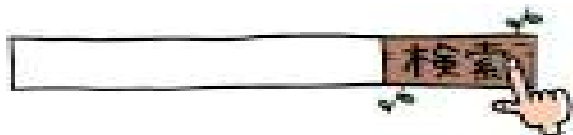
中央小学校は、「自ら考え、書き、伝え合う力の育成～伝えたいことを相手に明確に「伝える力」を育てるためのしかけづくり～」を研究主題とし、日々授業研究に取り組んでいます。全国学力学習状況調査や大阪小学生すくすくテストの結果や前年度の授業から見とれる児童の課題を克服していく手段として「研究授業」また授業後の検討会を大切にしています。今年度さらに小中一貫教

科指導として新池中学校の先生に来てもらい、5、6年生の国語をみてもらう取り組みも進めています。下校時間などの変更がありますが、ご理解ご協力をお願いします。

学校の連絡をどう受け取るのか

学校から用紙を配布してお知らせする以外に、連絡方法として、2つ行っています。中央小学校ホームページで、臨時休業等のお知らせをしています。同時に「ミマモルメ」メール配信も同じ内容で送るようにしています。ご確認ください。「ミマモルメ」にまだ登録されていない方は、是非登録してください。「一斉メールサービス(無料サービス)」への登録をお願いします。今後の連絡方法として必要なことと理解していただけたらと思います。登録方法で特に注意してほしいのは、「ID票を使用して、ご自身でメールアドレスをご登録ください」という点です。ここまで行ってください。よろしくをお願いします。

中央小学校のHPは、ほぼ毎日更新しています。行事予定、学校給食の献立、中央日記での学校の様子を紹介等、学校の教育活動の一端を随時見ることができます。是非ご活用ください。



中央小学校HP