

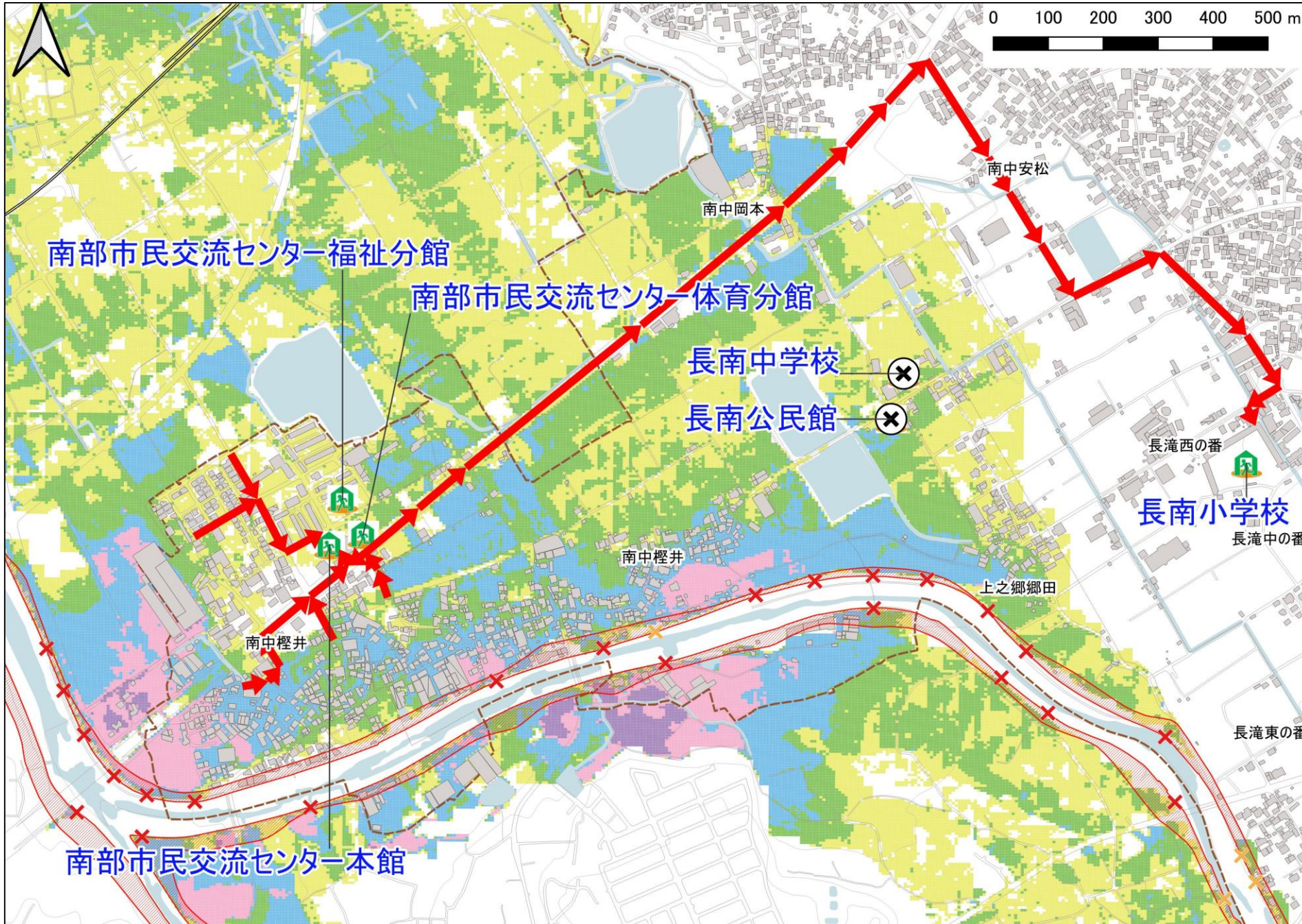
榑井西町ハザードマップ

【榑井西町会自主防災組織】

町内会の皆さんへ【災害時に自分や家族の命を守るのは各自の判断です！】

ハザードマップには、地域における予想される浸水深の色分け表示、指定の避難場所、避難経路が示されています。台風等の自然災害から大切な命を守るには、早めの避難行動が欠かせません。自宅付近がどの程度の危険度になっているのか確認しましょう。

そして、警戒が必要な災害に対する心の準備を含めて、避難方法等を家族と話し合い、災害時の逃げ遅れをなくしましょう。



洪水

- 洪水浸水想定区域(想定最大)
- 【浸水深】
 - 4.0m以上
 - 3.0m～4.0m未満
 - 2.0m～3.0m未満
 - 1.0m～2.0m未満
 - 0.5m～1.0m未満
 - 0.5m未満
 - 【破堤・越水想定地点】
 - 破堤想定地点
 - 越水想定地点
 - 【家屋倒壊等氾濫想定区域】
 - 河岸浸食
 - 氾濫流
 - 【避難場所・避難経路】
 - 指定避難所
 - 避難経路
 - 洪水時に利用できない避難所

榎井西町 タイムライン

地域の自主防災組織が風水害による河川の氾濫や高潮で、浸水発生のある場合に、地域としてどのタイミングでどのような行動をとれば良いかを、講演会の参加・地域まち歩き・ワークショップを通して学習検討を行い、コミュニティタイムラインの作成に取り組みました。表内には、ワークショップ時に出た意見を記載しています。

マイ・タイムラインとは、いざという時にあわてることがないよう、避難に備えた行動を一人ひとりが時系列的に整理しておくものです。ご家族で話し合って、事前に災害時の行動をシートに記入しておきましょう。ここに記載している内容は、一例ですので様々な状況を想定してみましょう。

時間経過	気象情報・河川の水位情報等（注1）	市町村の避難情報 警戒レベルなど	マイ・タイムライン（地域住民）		コミュニティタイムライン（地域の動き）				
			避難できる人	避難支援が必要な人	情報伝達	安否確認	避難誘導	その他	
	台風進路情報 早期注意情報（警報級の可能性等の情報） 台風に関する情報（随時）		警戒レベル2【注意】 自主避難所開設準備	・今後の台風や前線の動きを調べる ・避難するときに持っていくものを準備する ・携帯電話の充電 ・家の周りに風で飛ばされるものはないか確認する ・排水溝の清掃	早期注意、今回の台風は危ない 町会班員で情報共有 小さな子供が多い家庭へ声かけ				民生委員と町会のタイアップ
	大雨注意報、洪水注意報 強風注意報、高潮注意報 大雨注意報、洪水注意報、強風注意報を警報に切り替える可能性について			氾濫注意情報 (氾濫注意水位到達)	・自宅の点検 ・テレビ等で台風や雨の状況を注視する ・家族の予定を確認する（キャンセルも視野に） ・ハザードマップで避難場所・避難経路を確認する ・避難しやすい服装に着替える	情報が出たら町会に 民生委員に確認させる 家族に連絡 避難所開設 高齢者に（動けない人）町会班員が連絡	班長が電話 訪問	要救助希望者	
	暴風警報 大雨警報、洪水警報	氾濫警戒情報 (避難判断水位到達)	警戒レベル3【警戒】 避難所開設 高齢者等避難	・災害リスクが高い地域は自主避難を開始する ・高齢者等、移動に時間のかかる人は、避難開始の判断 ・家族親類や地域に必要な支援を要請	障がい者、病人にレベル3発令 班長から連絡 高齢者避難情報発令で、班長が高齢者へ連絡する 高齢者避難準備 班長 車いす 避難準備 民生委員	TEL 訪問	車いす 介助者 車で避難 徒歩、車、手助け、あればリヤカー 要支援者（高齢者など）班長が連れていく 歩き、車	リヤカーなどの半自動軽車両 駐車場、スシロー、はま寿司 団地2階以上 そのままのほうがよい	
	土砂災害警戒情報 記録的短時間大雨情報 高潮警報、高潮特別警報	氾濫危険情報 (氾濫危険水位到達)	警戒レベル4【非常に危険】 避難指示	・近所に声をかけながら避難を開始 ・避難完了					
	大雨特別警報 高潮氾濫発生情報	氾濫発生情報	警戒レベル5【極めて危険】 緊急安全確保	・逃げ遅れた場合は、自宅2階に上がるなど命を守る行動に徹する ・救助の必要がある場合は、消防・警察・市役所に通報					

(注1) 気象情報、河川の水位情報等は、地域の事情によってタイミングが変わります。

ワークショップ時の様子



連絡先

避難に関する参考情報

河川カメラ http://www.osaka-pref-rivercam.info/	
河川防災情報 http://www.osaka-kasenportal.net/suibou/index.html	
洪水リスク表示図 http://www.river.pref.osaka.jp/	
土砂災害危険度情報 http://www.osaka-bousai.net/sabou/Index.html	